



รายงานความก้าวหน้า
ตามตัวชี้วัดเร่งด่วน (Super KPI) และแผนปฏิบัติการ
กองกลาง
ประจำปีงบประมาณ พ.ศ. 2563 ราย 6 เดือน
(ตุลาคม 2562 – มีนาคม 2563)

คำนำ

กองกลาง มหาวิทยาลัยพะเยา ได้จัดทำรายงานความก้าวหน้าตามตัวชี้วัดเร่งด่วน (Super KPI) และแผนปฏิบัติการกองกลางประจำปีงบประมาณ พ.ศ. 2563 ราย 6 เดือน (ตุลาคม 2562 – มีนาคม 2563) ขึ้น โดยมีวัตถุประสงค์เพื่อสรุปผลการดำเนินงานตามตัวชี้วัดเร่งด่วน (Super KPI) และแผนปฏิบัติการกองกลางประจำปีงบประมาณ พ.ศ. 2563 ราย 6 เดือน (ตุลาคม 2562 – มีนาคม 2563)

กองกลาง หวังเป็นอย่างยิ่งว่ารายงานความก้าวหน้าตามตัวชี้วัดเร่งด่วน (Super KPI) และแผนปฏิบัติการกองกลางฉบับนี้จะเป็นประโยชน์ในการปฏิบัติงานของบุคลากรกองกลางและการบริหารงานของผู้บริหารมหาวิทยาลัยพะเยา และขอขอบคุณบุคลากรผู้มีส่วนเกี่ยวข้องทุกท่านที่ได้ให้ความร่วมมือเป็นอย่างดีในการจัดทำรายงานความก้าวหน้าตามตัวชี้วัดเร่งด่วน (Super KPI) และแผนปฏิบัติการกองกลางประจำปีงบประมาณ พ.ศ. 2563 ราย 6 เดือน

นางณัฐธิดา ชาน่าน
ผู้อำนวยการกองกลาง

รายงานผลความก้าวหน้าแผนปฏิบัติการกองกลาง

มหาวิทยาลัยพะเยา ได้รับการยกฐานะเป็นหน่วยงานในกำกับของรัฐ ซึ่งไม่เป็นส่วนราชการ และได้ประกาศในราชกิจจานุเบกษา หน้า 4 เล่ม 127 ตอนที่ 44 ก เมื่อวันที่ 16 กรกฎาคม 2553 มีผลเป็น มหาวิทยาลัยพะเยา (University of Phayao) โดยสมบูรณ์แบบ ตั้งแต่วันที่ 17 กรกฎาคม 2553 และกองกลาง ได้จัดตั้งขึ้นตามประกาศมหาวิทยาลัยพะเยา เรื่องการแบ่งหน่วยงานภายในส่วนงานบริหารของมหาวิทยาลัย พะเยา พ.ศ. 2553 ได้แบ่งหน่วยงานภายในส่วนงานบริหารออกเป็น 8 กอง และ 3 ศูนย์ ประกอบด้วย กองกลาง กองการเจ้าหน้าที่ กองกิจการนิสิต กองคลัง กองแผนงาน กองอาคารสถานที่ กองบริหาร งานวิจัยและประกันคุณภาพการศึกษา กองบริการการศึกษา ศูนย์บรรณสารและสื่อการศึกษา ศูนย์บริการ เทคโนโลยีสารสนเทศและการสื่อสาร ศูนย์ให้บริการและสนับสนุนนิสิตพิการ

โดยกองกลางได้แบ่งการบริหารจัดการออกเป็น 5 งาน คือ งานธุรการ งานประชุมและพิธีการ งานเลขานุการผู้บริหาร งานประชาสัมพันธ์ และงานประสานงาน

ต่อมาในปี พ.ศ. 2556 ที่ประชุมคณะกรรมการบริหารมหาวิทยาลัยพะเยา ครั้งที่ 50(1/2556) เมื่อวันที่ 9 มกราคม 2556 ได้มีมติอนุมัติจัดตั้งหน่วยบริหารน้ำดื่ม มหาวิทยาลัยพะเยา โดยอยู่ภายใต้การดูแลของกองกลาง จึงได้แบ่งการบริหารจัดการออกเป็น 5 งาน 1 หน่วย คือ งานธุรการ งานประชุมและพิธีการ งานเลขานุการผู้บริหาร งานประชาสัมพันธ์ งานประสานงาน และหน่วยบริหารน้ำดื่ม มหาวิทยาลัยพะเยา

ต่อมาในปี พ.ศ. 2557 ที่ประชุมคณะกรรมการบริหารงานบุคคลประจำมหาวิทยาลัยพะเยา ครั้งที่ 4/2557 เมื่อวันที่ 30 กันยายน 2557 ได้มีมติให้ย้ายบุคลากรงานเลขานุการผู้บริหารไปสังกัด กองการเจ้าหน้าที่ กองอาคารสถานที่ กองบริการการศึกษา กองกิจการนิสิต กองแผนงาน และกองบริหาร งานวิจัยและประกันคุณภาพการศึกษา ทั้งนี้ เพื่อความคล่องตัวในการบริหารงาน กองกลางจึงได้แบ่งการบริหารจัดการออกเป็น 4 งาน 1 หน่วย คือ

1. งานธุรการ
2. งานประชุมและพิธีการ
3. งานประชาสัมพันธ์
4. งานประสานงาน
5. หน่วยบริหารน้ำดื่ม มหาวิทยาลัยพะเยา

ต่อมาในปี พ.ศ. 2562 มหาวิทยาลัยพะเยา มีการปรับปรุงโครงสร้างหน่วยงานย่อย ระดับงานเพื่อให้สอดคล้อง และเหมาะสมตามวัตถุประสงค์และนโยบายของมหาวิทยาลัยพะเยา และมติที่ประชุมคณะกรรมการบริหาร

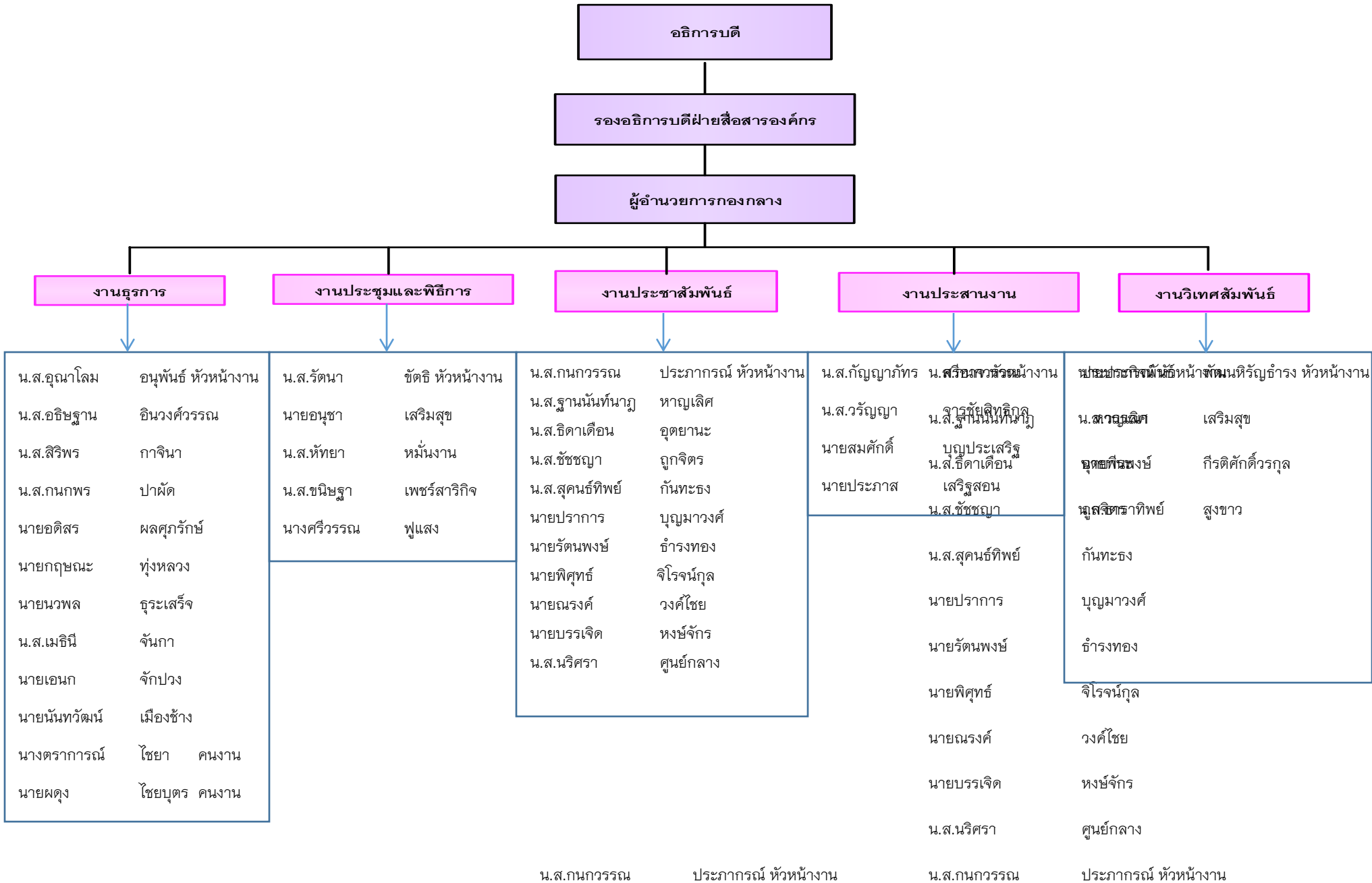
มหาวิทยาลัยพะเยา ครั้งที่ 9/2562 เมื่อวันที่จันทร์ที่ 27 พฤษภาคม พ.ศ. 2562 จึงออกประกาศ เรื่องการปรับปรุงโครงสร้างหน่วยงานย่อย ระดับงานภายใน ซึ่งประกาศ ณ วันที่ 28 พฤษภาคม 2563 โดยให้อิโณย้ายงานวิเทศสัมพันธ์ ร้านจำหน่ายสินค้าที่ระลึก และหน่วยพัฒนาเว็บไซต์ เป็นหน่วยงานย่อย ระดับงานภายในกองกลาง

ในคราวประชุมคณะกรรมการบริหารมหาวิทยาลัยพะเยา ครั้งที่ 23 (2/2563) เมื่อวันที่ 22 มกราคม 2563 มีมติให้อิโณย้ายร้านของที่ระลึก ไปสังกัดสำนักงานอธิการบดีมหาวิทยาลัยพะเยา พร้อมทั้งให้ “ ยุบเลิกหน่วยบริหารน้ำดื่ม ” สังกัดกองกลาง และยกเลิกประกาศมหาวิทยาลัยพะเยา เรื่อง การบริหารงานของหน่วยบริหารน้ำดื่ม มหาวิทยาลัยพะเยา พ.ศ. 2561 โดยให้มีผลตั้งแต่วันที่ 1 กุมภาพันธ์ พ.ศ. 2563

โครงสร้างหน่วยงาน



โครงสร้างหน่วยงานภายในกองกลาง มหาวิทยาลัยพะเยา



ปรัชญา ปณิธาน วิสัยทัศน์ พันธกิจ

ปรัชญา

บริการเป็นเลิศ เชิดชูคุณธรรม มุ่งมั่นพัฒนา สร้างสรรค์ผลงาน

ปณิธาน

“ปัญญาเพื่อความเข้มแข็งของชุมชน” (Wisdom for Community Empowerment)

วิสัยทัศน์

เป็นศูนย์กลางให้บริการด้านการสื่อสารองค์กร ที่รวดเร็ว ถูกต้อง ทันเหตุการณ์ ด้วยเทคโนโลยี เพื่อสร้างภาพลักษณ์ให้มหาวิทยาลัยสู่สากล

พันธกิจ

1. ดำเนินการจัดระบบงานสารบรรณ และบริการไปรษณีย์ของมหาวิทยาลัย เพื่อให้เกิดการบริการที่รวดเร็ว ถูกต้อง และทันเวลา
2. จัดการจัดประชุมคณะกรรมการบริหารมหาวิทยาลัย และบริการการใช้ห้องประชุม และจัดงานพิธีการของมหาวิทยาลัยอย่างถูกต้อง และเป็นระบบ
3. เผยแพร่ ประชาสัมพันธ์ ข้อมูลข่าวสารของมหาวิทยาลัยให้รวดเร็ว ถูกต้อง ทันเหตุการณ์ ตลอดจนสร้างภาพลักษณ์ที่ดีของมหาวิทยาลัย
4. สนับสนุนการพัฒนาความสัมพันธ์ระหว่างประเทศ การสร้างความร่วมมือทางวิชาการ วิจัย และทำนุบำรุงศิลปวัฒนธรรมกับต่างประเทศ รวมทั้งแหล่งทุนทั้งในและต่างประเทศเพื่อขับเคลื่อนมหาวิทยาลัยสู่สากล
5. บริการประสานงาน อำนวยความสะดวกให้กับนิสิต บุคลากร และผู้บริหารมหาวิทยาลัย ณ ศูนย์ประสานงานกรุงเทพฯ
6. พัฒนาระบบเทคโนโลยีสารสนเทศเพื่อใช้ในการปฏิบัติงานให้เกิดประโยชน์สูงสุด
7. พัฒนาบุคลากรให้มีความรู้ความสามารถในการปฏิบัติงานรวมทั้งมีคุณธรรมและจริยธรรม

เป้าประสงค์

1. เป็นหน่วยงานที่มีระบบการบริการที่ดี รวดเร็ว ถูกต้อง และมีประสิทธิภาพ
2. เป็นหน่วยงานที่มีระบบข่าวสาร รวดเร็ว ถูกต้อง ทันเหตุการณ์และมหาวิทยาลัยเกิดภาพลักษณ์ที่ดีต่อสาธารณชน
3. บุคลากรได้รับการพัฒนา มีความรู้ ทักษะ ในการปฏิบัติงาน และมีคุณธรรม จริยธรรม
4. มีระบบสารสนเทศเพื่อสนับสนุนการปฏิบัติงานและบริหารงาน
5. เป็นหน่วยงานที่สนับสนุนดำเนินงานด้านต่างประเทศภายใต้การบริหารจัดการที่ทันสมัยเพื่อขับเคลื่อนมหาวิทยาลัยสู่ความเป็นสากล

2. กระบวนการติดตามประเมินผลแผนยุทธศาสตร์

การรายงานผลการดำเนินงานแผนงานยุทธศาสตร์การพัฒนามหาวิทยาลัยพะเยา พ.ศ. 2563 – 2567 และแผนปฏิบัติการประจำปีของกอง พ.ศ. 2563 ได้มีการติดตามประเมินผล และรายงานผลการดำเนินงานรอบ 6 เดือน และราย 12 เดือน เสนอต่อคณะกรรมการบริหารมหาวิทยาลัยพะเยาและเผยแพร่ตามข้อกำหนด ITA โดยมีองค์ประกอบของการรายงาน ดังนี้

1) การรายงานผลการดำเนินการตามแผนปฏิบัติการ ประจำปีงบประมาณ พ.ศ. 2563 (ราย 6 เดือน)

2) การรายงานผลการประเมินความสำเร็จของยุทธศาสตร์การพัฒนามหาวิทยาลัยพะเยา พ.ศ. 2563 (ราย 12 เดือน)

3. รายงานผลความก้าวหน้าของแผนยุทธศาสตร์เพื่อการพัฒนา กองกลาง ประจำปีงบประมาณ พ.ศ. 2563 (ราย 6 เดือน)

ผลความก้าวหน้าตามตัวชี้วัดตามแผนยุทธศาสตร์เพื่อการพัฒนาของกลาง ประจำปีงบประมาณ พ.ศ. 2563 (ราย 6 เดือน)

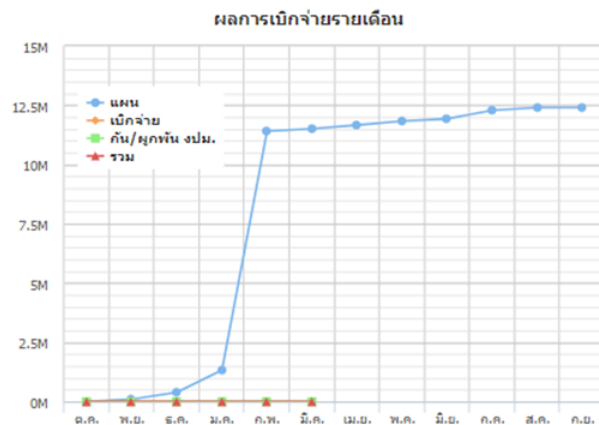
การดำเนินงาน กองกลาง

ปีงบประมาณ: 2563 เดือน: มีนาคม

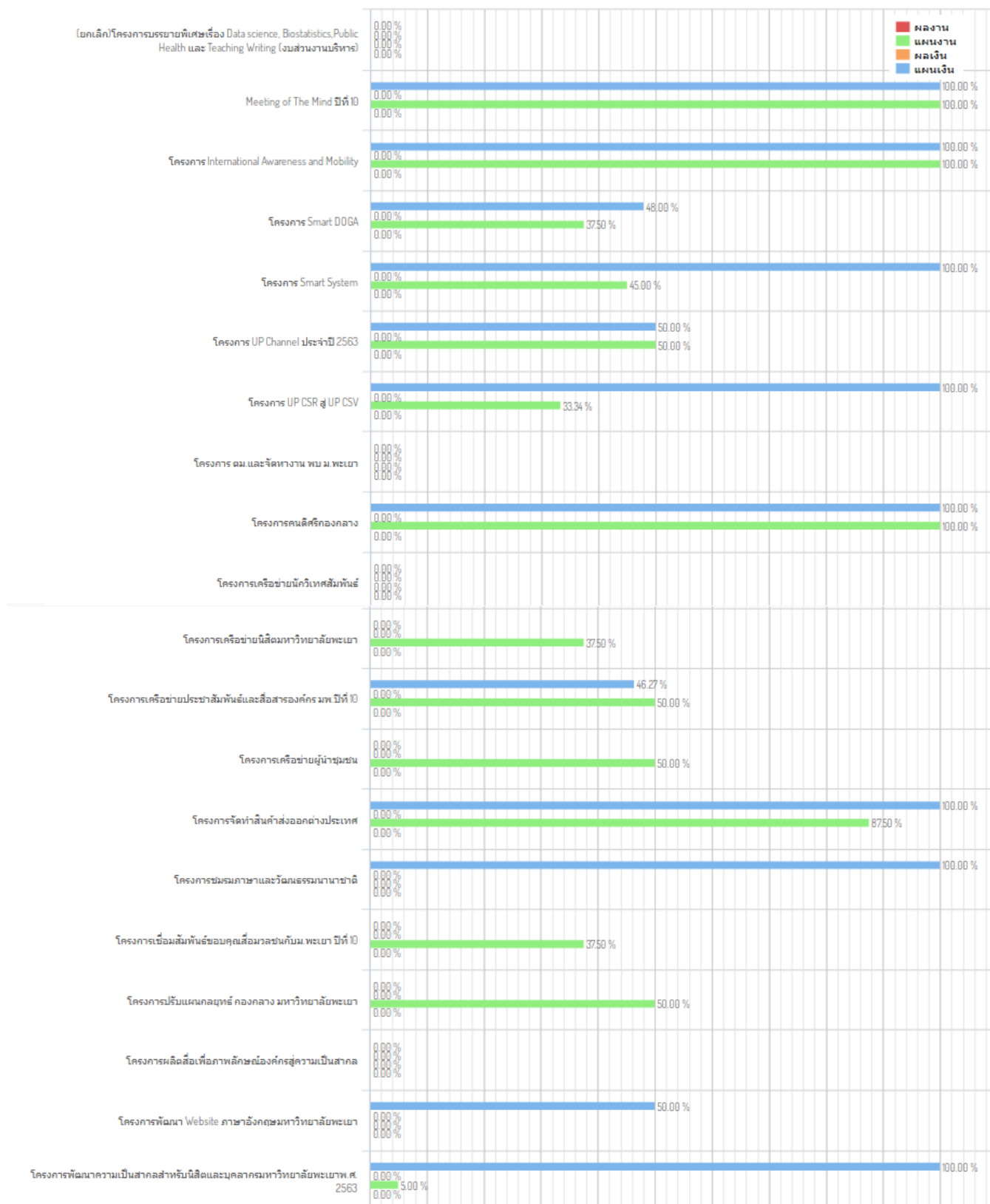
หน่วยงาน: [...] กองกลาง

เป้าหมาย	92.81%	ผล	0.00%	PI	0.00%
	11,511,800.00		0.00		
ทั้งหมด	12,403,300.00	คงเหลือ	12,403,300.00		

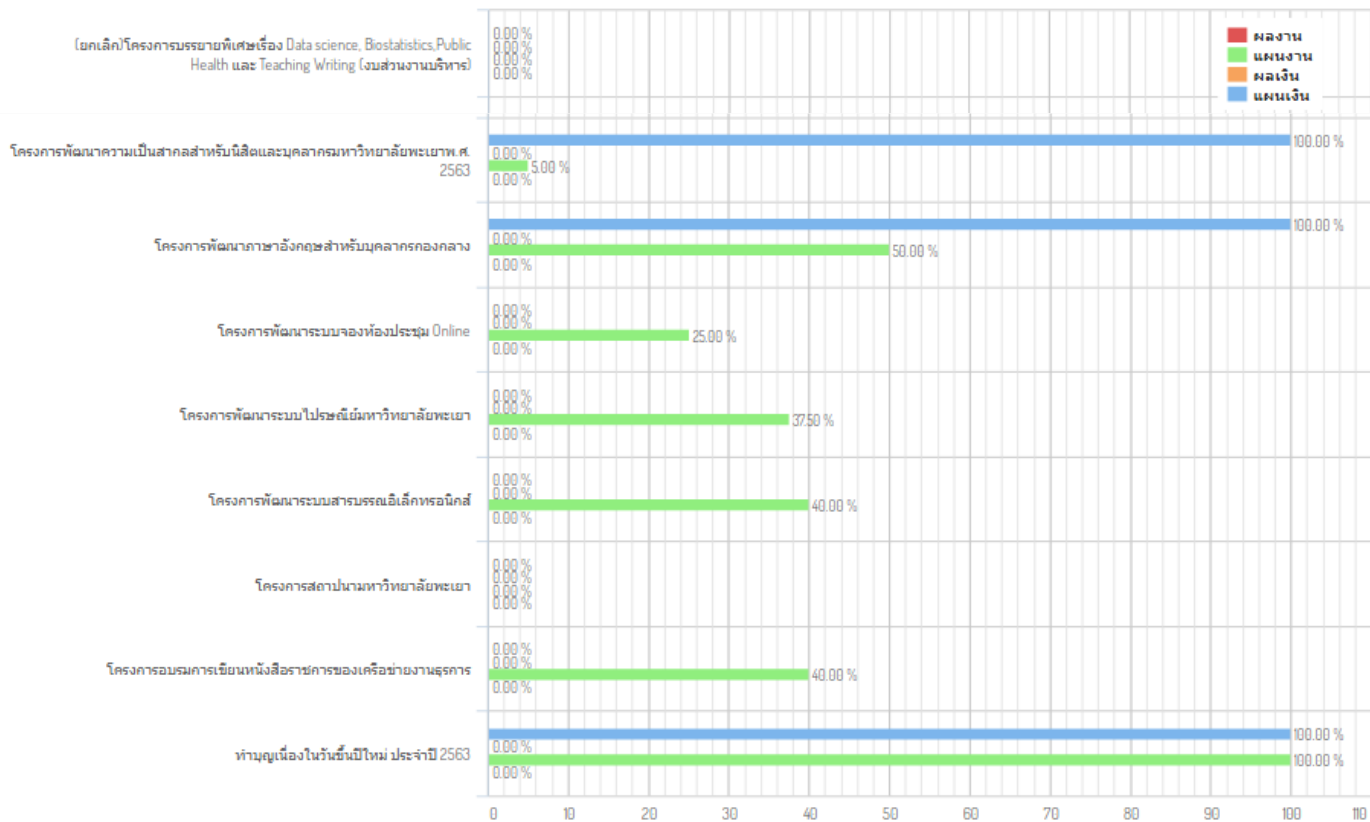
เป้าหมาย	13.62%	ผล	0.00%	PI	0.00%
----------	---------------	----	--------------	----	--------------



ผลการเบิกจ่าย/ดำเนินงานรายโครงการ เดือนมีนาคม



ผลการเบิกจ่าย/ดำเนินงานรายโครงการ เดือนมีนาคม



รายการ	ผู้รับผิดชอบ	ยุทธศาสตร์	เป้าหมาย	การใช้จ่าย	กัน งบประมาณ.	ผูกพัน งบประมาณ.	รวม	เป้า หมาย	ผลลัพธ์		
รวมทั้งสิ้น			92.81%	0.00%	0.00%	0.00%	0.00%	0.00%	13.62%	0.00%	0.00%
			11,511,800.00	-	-	-	-				
(ยกเลิก)โครงการบรรยายพิเศษเรื่อง Data science, Biostatistics, Public Health และ Teaching Writing (ขส่วนงานบริหาร)	นายประกิจพันธ์ พัฒนศิริยูสร้าง	แผนงานการจัดการ การศึกษา	0.00%	0.00%	0.00%	0.00%	0.00%	0.00%	0.00%	0.00%	0.00%
			-	-	-	-	-				
Meeting of The Mind ปีที่ 10	นางชัชชญา อุก จิตร	แผนงานการจัดการ การศึกษา	100.00%	0.00%	0.00%	0.00%	0.00%	0.00%	100.00%	0.00%	0.00%
			700,000.00	-	-	-	-				
โครงการ International Awareness and Mobility	นายประกิจพันธ์ พัฒนศิริยูสร้าง	แผนงานการจัดการ การศึกษา	100.00%	0.00%	0.00%	0.00%	0.00%	0.00%	100.00%	0.00%	0.00%
			50,000.00	-	-	-	-				
โครงการ Smart DOGA	นางสาว อุณาโลม อนุพันธ์	แผนงานการจัดการ การศึกษา	48.00%	0.00%	0.00%	0.00%	0.00%	0.00%	37.50%	0.00%	0.00%
			12,000.00	-	-	-	-				
โครงการ Smart System	นางสาว อุณาโลม อนุพันธ์	แผนงานการจัดการ การศึกษา	100.00%	0.00%	0.00%	0.00%	0.00%	0.00%	45.00%	0.00%	0.00%
			7,800.00	-	-	-	-				
โครงการ UP Channel ประจำปี 2563	นายรัตนพงษ์ สารทอง	แผนงานการจัดการ การศึกษา	50.00%	0.00%	0.00%	0.00%	0.00%	0.00%	50.00%	0.00%	0.00%
			200,000.00	-	-	-	-				
โครงการ UP CSR สู่ UP CSV	นางสาวกนกวรรณ ประภากรณ์	แผนงานการจัดการ การศึกษา	100.00%	0.00%	0.00%	0.00%	0.00%	0.00%	33.34%	0.00%	0.00%
			337,000.00	-	-	-	-				
โครงการ ดม.และจัดหางาน ทบ ม.พะเยา	งาน วิเทศสัมพันธ์	แผนงานการจัดการ การศึกษา	0.00%	0.00%	0.00%	0.00%	0.00%	0.00%	0.00%	0.00%	0.00%
			-	-	-	-	-				
โครงการคนดีศรีกองกลาง	นางสาวสิริพร กาจิณา	แผนงานการจัดการ การศึกษา	100.00%	0.00%	0.00%	0.00%	0.00%	0.00%	100.00%	0.00%	0.00%
			10,000.00	-	-	-	-				
โครงการเครือข่ายนักวิเทศสัมพันธ์	นายประกิจพันธ์ พัฒนศิริยูสร้าง	แผนงานการจัดการ การศึกษา	0.00%	0.00%	0.00%	0.00%	0.00%	0.00%	0.00%	0.00%	0.00%
			-	-	-	-	-				
โครงการเครือข่ายนิสิตมหาวิทยาลัยพะเยา	นายรัตนพงษ์ สารทอง	แผนงานการจัดการ การศึกษา	0.00%	0.00%	0.00%	0.00%	0.00%	0.00%	37.50%	0.00%	0.00%
			-	-	-	-	-				
โครงการเครือข่ายประชาสัมพันธ์และสื่อสารองค์กร มพ.ปีที่ 10	นางสาวฐานันท์นาถ หาญเลิศ	แผนงานการจัดการ การศึกษา	46.27%	0.00%	0.00%	0.00%	0.00%	0.00%	50.00%	0.00%	0.00%
			59,000.00	-	-	-	-				
โครงการเครือข่ายผู้นำชุมชน	นายณรงค์ วงศ์ไชย	แผนงานการจัดการ การศึกษา	0.00%	0.00%	0.00%	0.00%	0.00%	0.00%	50.00%	0.00%	0.00%
			-	-	-	-	-				
โครงการจัดทำสินค้าส่งออกต่างประเทศ	นางสาวอรนพร เรืองเดช	แผนงานการจัดการ การศึกษา	100.00%	0.00%	0.00%	0.00%	0.00%	0.00%	87.50%	0.00%	0.00%
			1,000.00	-	-	-	-				
โครงการชมรมภาษาและวัฒนธรรมนานาชาติ	นายประกิจพันธ์ พัฒนศิริยูสร้าง	แผนงานการจัดการ การศึกษา	100.00%	0.00%	0.00%	0.00%	0.00%	0.00%	0.00%	0.00%	0.00%
			50,000.00	-	-	-	-				
โครงการเชื่อมสัมพันธ์ขอคนเชื่อมวลชนกับ ม.พะเยา ปีที่ 10	นางสาวกนกวรรณ ประภากรณ์	แผนงานการจัดการ การศึกษา	0.00%	0.00%	0.00%	0.00%	0.00%	0.00%	37.50%	0.00%	0.00%
			-	-	-	-	-				
โครงการปรับแผนกลยุทธ์ กองกลาง มหาวิทยาลัยพะเยา	นางสาว อุณาโลม อนุพันธ์	แผนงานการจัดการ การศึกษา	0.00%	0.00%	0.00%	0.00%	0.00%	0.00%	50.00%	0.00%	0.00%
			-	-	-	-	-				

รายการ	ผู้รับผิดชอบ	ยุทธศาสตร์	เป้าหมาย	การใช้จ่าย	กัม. งบประมาณ.	ผูกพัน งบประมาณ.	รวม	0.00%	เป้าหมาย	ผลลัพธ์	0.00%	
โครงการพัฒนา Website ภาษาอังกฤษ มหาวิทยาลัยพะเยา	ประกิจพันธ์ พัฒนทีริญุ่สร้าง	แผนงานการจัดการ การจัดการ การศึกษา	50.00%	0.00%	0.00%	0.00%	0.00%	0.00%	0.00%	0.00%	0.00%	
			5,000.00	-	-	-	-					
โครงการพัฒนาความเป็นสากลสำหรับนิสิต และบุคลากรมหาวิทยาลัยพะเยา.ศ. 2563	นายประกิจพันธ์ พัฒนทีริญุ่สร้าง	แผนงานการจัดการ การจัดการ การศึกษา	100.00%	0.00%	0.00%	0.00%	0.00%	0.00%	0.00%	5.00%	0.00%	0.00%
			10,000,000.00	-	-	-	-					
โครงการพัฒนาภาษาอังกฤษสำหรับ บุคลากรกองกลาง	นางสาววรรณษา เสริมสุข	แผนงานการจัดการ การจัดการ การศึกษา	100.00%	0.00%	0.00%	0.00%	0.00%	0.00%	0.00%	50.00%	0.00%	0.00%
			45,000.00	-	-	-	-					
โครงการพัฒนาระบบของห้องประชุม Online	นางสาวรัตนา ชัยดี	แผนงานการจัดการ การจัดการ การศึกษา	0.00%	0.00%	0.00%	0.00%	0.00%	0.00%	0.00%	25.00%	0.00%	0.00%
			-	-	-	-	-					
โครงการพัฒนาระบบไปรษณีย์มหาวิทยาลัย พะเยา	อดิสร ผลศก ธิกษ์	แผนงานบริการ การบริการ	0.00%	0.00%	0.00%	0.00%	0.00%	0.00%	0.00%	37.50%	0.00%	0.00%
			-	-	-	-	-					
โครงการพัฒนาระบบสารสนเทศ อีเล็คทรอนิกส์	นายนवल สุระ เสรีจ	แผนงานการจัดการ การจัดการ การศึกษา	0.00%	0.00%	0.00%	0.00%	0.00%	0.00%	0.00%	40.00%	0.00%	0.00%
			-	-	-	-	-					
โครงการสถาปนามหาวิทยาลัยพะเยา	นางสาวรัตนา ชัยดี	แผนงานศาสนา ศิลปะ และ วัฒนธรรม	0.00%	0.00%	0.00%	0.00%	0.00%	0.00%	0.00%	0.00%	0.00%	0.00%
			-	-	-	-	-					
โครงการอบรมการเขียนหนังสือราชการของ เครือข่ายงานธุรการ	นางสาว อุณาโลม อนุพันธ์	แผนงานการจัดการ การจัดการ การศึกษา	0.00%	0.00%	0.00%	0.00%	0.00%	0.00%	0.00%	40.00%	0.00%	0.00%
			-	-	-	-	-					
ทำบุญเนื่องในวันขึ้นปีใหม่ ประจำปี 2563	นางสาวรัตนา ชัยดี	แผนงานศาสนา ศิลปะ และ วัฒนธรรม	100.00%	0.00%	0.00%	0.00%	0.00%	0.00%	0.00%	100.00%	0.00%	0.00%
			35,000.00	-	-	-	-					

โครงการประจำปี 2563 (งบประมาณกองกลาง)

ลำดับ	โครงการ	งบตั้งต้น	งบหลังโอน	ใช้ไป	คงเหลือ
1	โครงการคนดีศรีกองกลาง	10,000.00	10,000.00	-	10,000.00
2	โครงการ meeting of the mind	100,000.00	100,000.00	100,000.00	-
3	โครงการ smart doga	25,000.00	25,000.00	-	25,000.00
4	โครงการ smart system	7,800.00	7,800.00	-	7,800.00
5	โครงการ ตม.และจัดหางาน	20,000.00	20,000.00	-	20,000.00
6	โครงการเครือข่ายนักวิเทศสัมพันธ์	100,000.00	100,000.00	1,500.00	98,500.00
7	โครงการเครือข่ายนิสิตมหาวิทยาลัยพะเยา	42,500.00	42,500.00	-	42,500.00
8	โครงการเครือข่ายประชาสัมพันธ์และสื่อสารองค์กร	127,500.00	127,500.00	9,400.00	118,100.00
9	โครงการเครือข่ายผู้นำชุมชน	42,500.00	42,500.00	-	42,500.00
10	โครงการจัดทำสินค้าส่งออกต่างประเทศ	1,000.00	1,000.00	-	1,000.00
11	โครงการจัดสอบภาษาอังกฤษ นิสิต ป.ตรี	95,000.00	95,000.00	69,600.00	25,400.00
12	โครงการชมรมภาษาและวัฒนธรรม	50,000.00	50,000.00	50,000.00	-
13	โครงการเชื่อมสัมพันธ์ขอบคุณสื่อมวลชน	100,000.00	100,000.00	-	100,000.00
14	โครงการปรับแผนกลยุทธ์	375,000.00	75,000.00	-	75,000.00
15	โครงการผลิตสื่อเพื่อภาพลักษณ์องค์กร	10,000.00	10,000.00	-	10,000.00

16	โครงการพัฒนา web site ภาษาอังกฤษ มพ.	10,000.00	10,000.00	-	10,000.00
17	โครงการพัฒนาภาษาอังกฤษ สำหรับ บุคลากร	45,000.00	45,000.00	-	45,000.00
18	โครงการอบรมการเขียนหนังสือราชการ	45,000.00	45,000.00	-	45,000.00
รวม		1,206,300.00	906,300.00	230,500.00	675,800.00

โครงการในแผน ที่เบิกจ่ายจากเงินงบประมาณ ส่วนบริหาร

ลำดับ	โครงการ	งบประมาณ	งบประมาณ หลัง เพิ่ม/ลด	เคลียร์เงิน	คงเหลือ
1	โครงการ meeting of the mind	100,000.00		100,000.00	-
2	โครงการ up channel	400,000.00		-	400,000.00
3	โครงการ internation awareness and mobility	50,000.00		47,638.00	2,362.00
4	โครงการพัฒนาความเป็นสากลสำหรับนิสิตบุคลากร	10,000,000.00		2,253,696.00	7,746,304.00
5	โครงการ UP CSR สู่ UP CSV	337,000.00		37,370.00	299,630.00
6	โครงการทำบุญขึ้นปีใหม่	35,000.00		28,242.00	6,758.00
รวม		10,922,000.00	-	2,466,946.00	8,455,054.00

รายงานผลความก้าวหน้าตามตัวชี้วัดสำคัญ Super KPI ของรองอธิการบดีฝ่ายสื่อสารองค์กร ประจำปี 2563 (ราย 6 เดือน)

โครงการตามยุทธศาสตร์ที่ดำเนินการในปี 2563 (ราย 6 เดือน)

ลำดับ	โครงการ	ยุทธศาสตร์	กลยุทธ์	มาตรการ
1	โครงการ UP CSR สู่ UP CSV	<p>ประเด็นยุทธศาสตร์ที่ 1 การเตรียมคนและ เสริมสร้างศักยภาพคน</p> <p>ประเด็นยุทธศาสตร์ที่ 3 การบริการวิชาการ เพื่อพัฒนาชุมชน สังคม และประเทศ</p>	<p>1.1 ให้โอกาส สนับสนุน การศึกษาและการเรียนรู้</p> <p>3.2 นำความรู้ทางวิชาการ วิชาชีพ งานวิจัย และนวัตกรรมสู่การพัฒนา ชุมชน</p>	<p>1.1.1 สร้างความร่วมมือกับโรงเรียนในการพัฒนา ศักยภาพผู้เรียนตั้งแต่ระดับมัธยมศึกษา</p> <p>3.2.1 ให้อุทยานการเรียนรู้ประสานงานบริการ วิชาการ อย่างเป็นระบบและบูรณาการร่วมกัน กับคณะ จัดทำระบบฐานข้อมูลชุมชน และรวบรวมการบริการวิชาการ 1 คณะ 1 โมเดล สำรวจความต้องการของชุมชนและให้บริการ วิชาการที่ส่งเสริมคุณภาพชีวิตของชุมชนทั้งด้าน เศรษฐกิจและสังคม</p>

2	ทำบุญเนื่องในวันขึ้นปีใหม่ ประจำปี 2563	ประเด็นยุทธศาสตร์ที่ 4 การเสริมสร้าง และส่งเสริมการทำนุ บำรุงศิลปะ และวัฒนธรรมให้ยั่งยืน	4.2 สร้างความตระหนัก และรับรู้ ปลูกฝังความ เป็นไทย (Thainess)	4.2.2 จัดกิจกรรมส่งเสริมความเป็นไทย
3	โครงการ International Awareness and Mobility	ประเด็นยุทธศาสตร์ที่ 5 การเสริมสร้างและ พัฒนาความเป็นสากล หรือนานาชาติ	5.1 จัดระบบ กลไก และ สิ่งแวดล้อม สนับสนุนทุก พันธกิจให้เป็นสากล เพื่อรองรับการก้าวสู่ นานาชาติ 5.2 ขับเคลื่อนมหาวิทยาลัย ให้เป็นที่รู้จักและยอมรับใน ระดับชาติและนานาชาติ	5.1.2 พัฒนาและสร้างความเข้มแข็งให้กับงาน วิเทศสัมพันธ์ให้ทำงานเชิงรุกในการประสานงาน กับหน่วยงานต่างประเทศรองรับทุกพันธกิจของ มหาวิทยาลัยและจัดกิจกรรมส่งเสริมความเป็น นานาชาติ 5.2.1 สร้างเครือข่ายความร่วมมือ (Network) กับสถาบันในต่างประเทศเพื่อเคลื่อนย้าย และแลกเปลี่ยน (Mobility) นิสิตและบุคลากร ด้วยกิจกรรม/ความร่วมมือด้านวิชาการ

4	โครงการเครือข่ายนักวิเทศสัมพันธ์	ประเด็นยุทธศาสตร์ที่ 5 การเสริมสร้างและพัฒนาความเป็นสากลหรือนานาชาติ	5.1 จัดระบบ กลไก และสิ่งแวดล้อม สนับสนุนทุกพันธกิจให้เป็นสากลเพื่อรองรับการก้าวสู่นานาชาติ	5.1.2 พัฒนาและสร้างความเข้มแข็งให้กับงานวิเทศสัมพันธ์ให้ทำงานเชิงรุกในการประสานงานกับหน่วยงานต่างประเทศ รองรับทุกพันธกิจของมหาวิทยาลัยและจัดกิจกรรมส่งเสริมความเป็นนานาชาติ
5	โครงการชมรมภาษาและวัฒนธรรมนานาชาติ	ประเด็นยุทธศาสตร์ที่ 5 การเสริมสร้างและพัฒนาความเป็นสากลหรือนานาชาติ	5.1 จัดระบบกลไกและสิ่งแวดล้อม สนับสนุนทุกพันธกิจให้เป็นสากลเพื่อรองรับการก้าวสู่นานาชาติ	5.1.2 พัฒนาและสร้างความเข้มแข็งให้กับงานวิเทศสัมพันธ์ให้ทำงานเชิงรุกในการประสานงานกับหน่วยงานต่างประเทศ รองรับทุกพันธกิจของมหาวิทยาลัยและจัดกิจกรรมส่งเสริมความเป็นนานาชาติ
6	โครงการพัฒนาความเป็นสากลสำหรับนิสิตและบุคลากรมหาวิทยาลัยพะเยาพ.ศ. 2563	ประเด็นยุทธศาสตร์ที่ 5 การเสริมสร้างและพัฒนาความเป็นสากลหรือนานาชาติ	5.2 ขับเคลื่อนมหาวิทยาลัยให้เป็นที่รู้จักและยอมรับในระดับชาติและนานาชาติ	5.2.1 สร้างเครือข่ายความร่วมมือ (Network) กับสถาบันในต่างประเทศเพื่อเคลื่อนย้ายและแลกเปลี่ยน (Mobility) นิสิต และบุคลากรด้วยกิจกรรม/ความร่วมมือด้านวิชาการ

7	Meeting of The Mind ปีที่ 10	ประเด็นยุทธศาสตร์ที่ 6 การบริหารที่มี ประสิทธิภาพและ โปร่งใส	6.1 พัฒนาระบบบริหารและ พัฒนาศักยภาพบุคคล 6.2 พัฒนาการสื่อสาร องค์การและกิจกรรมสัมพันธ์	6.1.3 สร้างวัฒนธรรมการมีส่วนร่วม (Partnership culture) และวัฒนธรรมแลกเปลี่ยน เรียนรู้ 6.2.3 จัดเวทีสาธารณะ กิจกรรมสัมพันธ์ต่างๆ อย่างสม่ำเสมอเพื่อพบปะสร้างสัมพันธ์ภาพ และแลกเปลี่ยนข้อคิดเห็นมุมมองกับผู้บริหาร และบุคลากร
8	โครงการเครือข่าย ประชาสัมพันธ์และสื่อสาร องค์การ มพ.ปีที่ 10	ประเด็นยุทธศาสตร์ที่ 6 การบริหารที่มี ประสิทธิภาพและ โปร่งใส	6.1 พัฒนาระบบบริหารและ พัฒนาศักยภาพบุคคล 6.2 พัฒนาการสื่อสารองค์การ และกิจกรรมสัมพันธ์	6.1.3 สร้างวัฒนธรรมการมีส่วนร่วม (Partnership culture) และวัฒนธรรมแลกเปลี่ยน เรียนรู้ 6.2.1 พัฒนาระบบการสื่อสารภายใน มหาวิทยาลัยหลายช่องทางให้มีประสิทธิภาพ มีแบบแผนรวดเร็ว สามารถติดตามและ ตรวจสอบได้ 6.2.2 พัฒนาระบบประชาสัมพันธ์ให้ทำหน้าที่ วิเคราะห์ข้อมูลการดำเนินการตามพันธกิจที่ สร้างชื่อเสียง ประชาสัมพันธ์ในช่องทางต่างๆ สร้างการรับรู้และใช้ในการติดต่อกับองค์กร ภายนอก

9	โครงการพัฒนา Website ภาษาอังกฤษมหาวิทยาลัยพะเยา	ประเด็นยุทธศาสตร์ที่ 6 การบริหารที่มีประสิทธิภาพและโปร่งใส	6.2 พัฒนาการสื่อสารองค์กรและกิจกรรมสัมพันธ์	6.2.2 พัฒนาระบบประชาสัมพันธ์ให้ทำหน้าที่วิเคราะห์ข้อมูลการดำเนินการตามพันธกิจที่สร้างชื่อเสียง ประชาสัมพันธ์ในช่องทางต่างๆ สร้างการรับรู้และใช้ในการติดต่อกับองค์กรภายนอก
10	โครงการพัฒนาระบบไปรษณีย์มหาวิทยาลัยพะเยา	ประเด็นยุทธศาสตร์ที่ 6 การบริหารที่มีประสิทธิภาพและโปร่งใส	6.4 พัฒนาระบบการบริหารจัดการองค์กรให้มีความคล่องตัวและมีประสิทธิภาพ	6.4.1 ปรับปรุงและพัฒนาระบบการทำงานทุกภารกิจให้มีความคล่องตัวไม่ทับซ้อน

