



แผนยุทธศาสตร์กลาง
มหาวิทยาลัยพะเยา
ประจำปีงบประมาณ พ.ศ. 2564 -2568

DIVISION OF GENERAL AFFAIRS

สารบัญ

หน้า

คำนำ

สารบัญ

บทนำ

ความเป็นมา	1
โครงสร้างหน่วยงาน	3
โครงสร้างหน่วยงานภายในกองกลาง	4
ปรัชญา ปณิธาน วิสัยทัศน์ พันธกิจ	5
เป้าประสงค์	6
ตัวชี้วัดเพื่อการบรรลุวิสัยทัศน์ของกองกลาง	7
โครงการ/กิจกรรมของกองกลาง	
ประเด็นยุทธศาสตร์ที่ 1 การเสริมสร้างทรัพยากรบุคคล	8
ประเด็นยุทธศาสตร์ที่ 2 การบริหารงานด้วยเทคโนโลยีที่ทันสมัย	10
ประเด็นยุทธศาสตร์ที่ 3 สร้างภาพลักษณ์ใหม่มหาวิทยาลัยสู่สากล	12

คำนำ

กองกลาง มหาวิทยาลัยพะเยา ได้จัดทำแผนยุทธศาสตร์การพัฒนากองกลางประจำปีงบประมาณ พ.ศ. 2564 -2568 ขึ้น เพื่อใช้เป็นเครื่องมือในการบริหารงาน กำกับ ติดตาม และพัฒนาหน่วยงานให้บรรลุตามเป้าหมายที่วางไว้ โดยได้กำหนดเป็นแผนปฏิบัติการประจำปี ประกอบด้วย โครงการ/กิจกรรม วัตถุประสงค์ กลยุทธ์ ตัวชี้วัด งบประมาณ ผู้รับผิดชอบ ซึ่งสอดคล้องกับแผนยุทธศาสตร์การพัฒนากองกลางของมหาวิทยาลัยพะเยา พ.ศ. 2564-2568

กองกลาง หวังเป็นอย่างยิ่งว่าแผนยุทธศาสตร์การพัฒนากองกลางฉบับนี้จะเป็นประโยชน์ในการปฏิบัติงานของกองกลางได้อย่างมีประสิทธิภาพ และขอขอบคุณบุคลากรผู้มีส่วนเกี่ยวข้องทุกท่าน ที่ได้ให้ความร่วมมือเป็นอย่างดีในการจัดทำแผนยุทธศาสตร์พัฒนากองกลางประจำปีงบประมาณ พ.ศ. 2564 -2568 ฉบับนี้



นางณัฐธิดา ชวาน่าน
ผู้อำนวยการกองกลาง

ประวัติความเป็นมา

มหาวิทยาลัยพะเยา ได้รับการยกฐานะเป็นหน่วยงานในกำกับของรัฐ ซึ่งไม่เป็นส่วนราชการ และได้ประกาศในราชกิจจานุเบกษา หน้า 4 เล่ม 127 ตอนที่ 44 ก เมื่อวันที่ 16 กรกฎาคม 2553 มีผลเป็น มหาวิทยาลัยพะเยา (University of Phayao) โดยสมบูรณ์แบบ ตั้งแต่วันที่ 17 กรกฎาคม 2553 และ กองกลางได้จัดตั้งขึ้นตามประกาศมหาวิทยาลัยพะเยา เรื่อง การแบ่งหน่วยงานภายในส่วนงานบริหารของ มหาวิทยาลัยพะเยา พ.ศ. 2553 ได้แบ่งหน่วยงานภายในส่วนงานบริหารออกเป็น 8 กอง และ 3 ศูนย์ ประกอบด้วย กองกลาง กองการเจ้าหน้าที่ กองกิจการนิสิต กองคลัง กองแผนงาน กองอาคารสถานที่ กองบริหารงานวิจัยและประกันคุณภาพการศึกษา กองบริการการศึกษา ศูนย์บรรณสารและสื่อการศึกษา ศูนย์บริการเทคโนโลยีสารสนเทศและการสื่อสาร ศูนย์ให้บริการและสนับสนุนนิสิตพิการ โดยกองกลาง ได้แบ่งการบริหารจัดการออกเป็น 5 งาน คือ งานธุรการ งานประชุมและพิธีการ งานเลขานุการผู้บริหาร งานประชาสัมพันธ์ และงานประสานงาน

ต่อมาในปี พ.ศ. 2556 ที่ประชุมคณะกรรมการบริหารมหาวิทยาลัยพะเยา ครั้งที่ 50 (1/2556) เมื่อวันที่ 9 มกราคม 2556 ได้มีมติอนุมัติจัดตั้งหน่วยบริหารน้ำดื่มมหาวิทยาลัยพะเยา โดยอยู่ ภายใต้การดูแลของกองกลาง จึงได้แบ่งการบริหารจัดการออกเป็น 5 งาน 1 หน่วย คือ งานธุรการ งานประชุมและพิธีการ งานเลขานุการผู้บริหาร งานประชาสัมพันธ์ งานประสานงาน และหน่วยบริหาร น้ำดื่มมหาวิทยาลัยพะเยา

ต่อมาในปี พ.ศ. 2557 ที่ประชุมคณะกรรมการบริหารงานบุคคลประจำมหาวิทยาลัยพะเยา ครั้งที่ 4/2557 เมื่อวันที่ 30 กันยายน 2557 ได้มีมติให้ย้ายบุคลากร งานเลขานุการผู้บริหาร ไปสังกัด กองการเจ้าหน้าที่ กองอาคารสถานที่ กองบริการการศึกษา กองกิจการนิสิต กองแผนงาน และกองบริหาร งานวิจัยและประกันคุณภาพการศึกษา ทั้งนี้ เพื่อความคล่องตัวในการบริหารงาน กองกลาง ได้แบ่ง การบริหารจัดการออกเป็น 4 งาน 1 หน่วย คือ งานธุรการ งานประชุมและพิธีการงานประชาสัมพันธ์ งานประสานงาน และหน่วยบริหารน้ำดื่ม มหาวิทยาลัยพะเยา

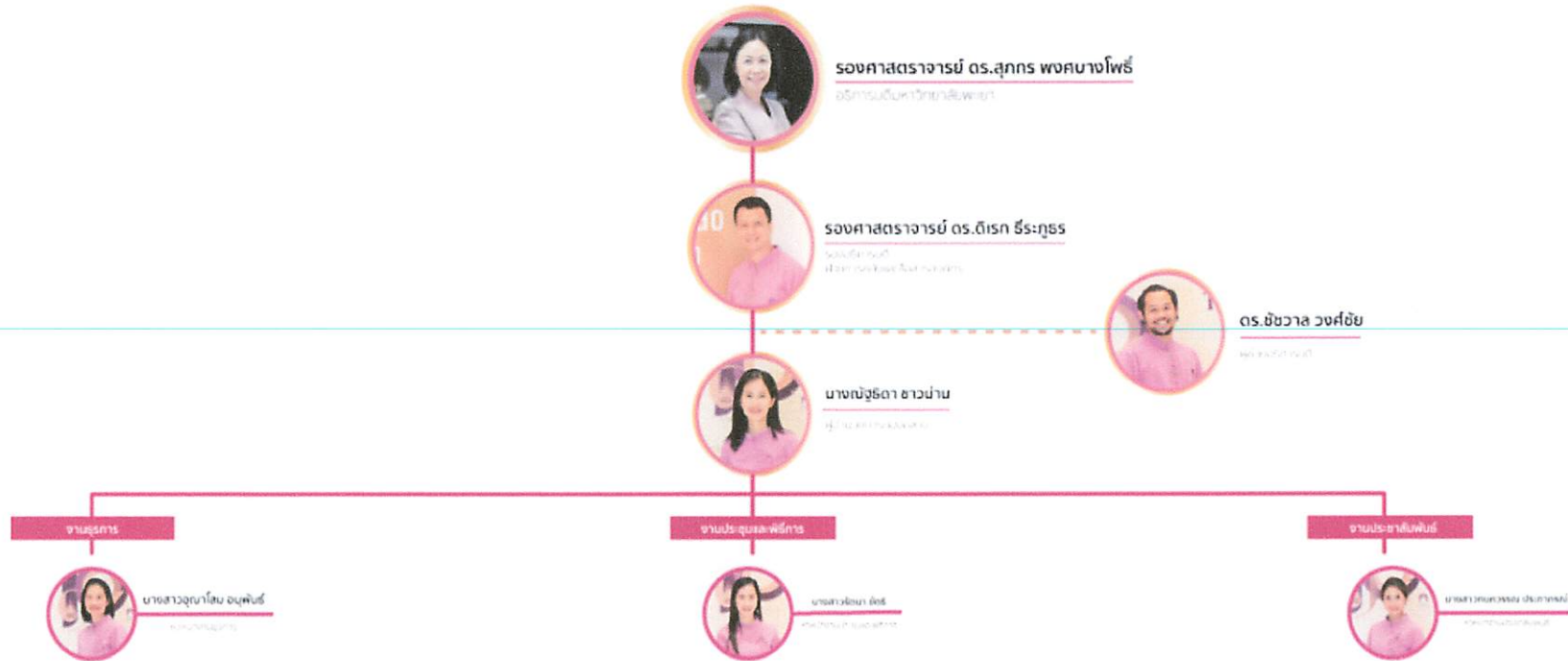
ต่อมาในปี พ.ศ. 2562 มหาวิทยาลัยพะเยา มีการปรับปรุงโครงสร้างหน่วยงานย่อย ระดับงาน เพื่อให้สอดคล้องและเหมาะสมตามวัตถุประสงค์และนโยบายของมหาวิทยาลัยพะเยา และมติ ที่ประชุมคณะกรรมการบริหารมหาวิทยาลัยพะเยา ครั้งที่ 9/2562 เมื่อวันที่จันทร์ที่ 27 พฤษภาคม พ.ศ. 2562 จึงออกประกาศ เรื่องการปรับปรุงโครงสร้างหน่วยงานย่อย ระดับงาน ภายใน ซึ่งประกาศ ณ วันที่ 28 พฤษภาคม 2563 โดยให้โอนย้ายงานวิเทศสัมพันธ์ ร้านจำหน่ายสินค้าที่ระลึก และหน่วยพัฒนา เว็บไซต์ เป็นหน่วยงานย่อย ระดับงาน ภายในกองกลาง ในคราวประชุมคณะกรรมการบริหารมหาวิทยาลัยพะเยา

ครั้งที่ 23 (2/2563) เมื่อวันที่ 22 มกราคม 2563 มีมติให้โอนย้ายร้านของที่ระลึก ไปสังกัดสำนักงานอธิการบดีมหาวิทยาลัยพะเยาพร้อมทั้ง ให้ “ยุบเลิกหน่วยบริหารน้ำดื่ม” สังกัดกองกลาง และยกเลิกประกาศมหาวิทยาลัยพะเยา เรื่อง การบริหารงานของหน่วยบริหารน้ำดื่ม มหาวิทยาลัยพะเยา พ.ศ. 2561 โดยให้มีผลตั้งแต่วันที่ 1 กุมภาพันธ์ พ.ศ. 2563 และตามมติที่ประชุมคณะกรรมการบริหารมหาวิทยาลัยพะเยา ครั้งที่ 39 (18/2563) เมื่อวันที่ 23 กันยายน 2563 มีมติให้โอนย้ายงานวิเทศสัมพันธ์ ไปสังกัดกองบริการการศึกษา ตั้งแต่วันที่ 1 ตุลาคม 2563 เป็นต้นไป พร้อมทั้งอนุมัติปรับปรุงโครงสร้างหน่วยงานย่อย ระดับงาน ภายในกองกลาง เป็น 4 งาน ดังนี้ งานธุรการ งานประชุมและพิธีการ งานประชาสัมพันธ์ งานประสานงานกรุงเทพฯ

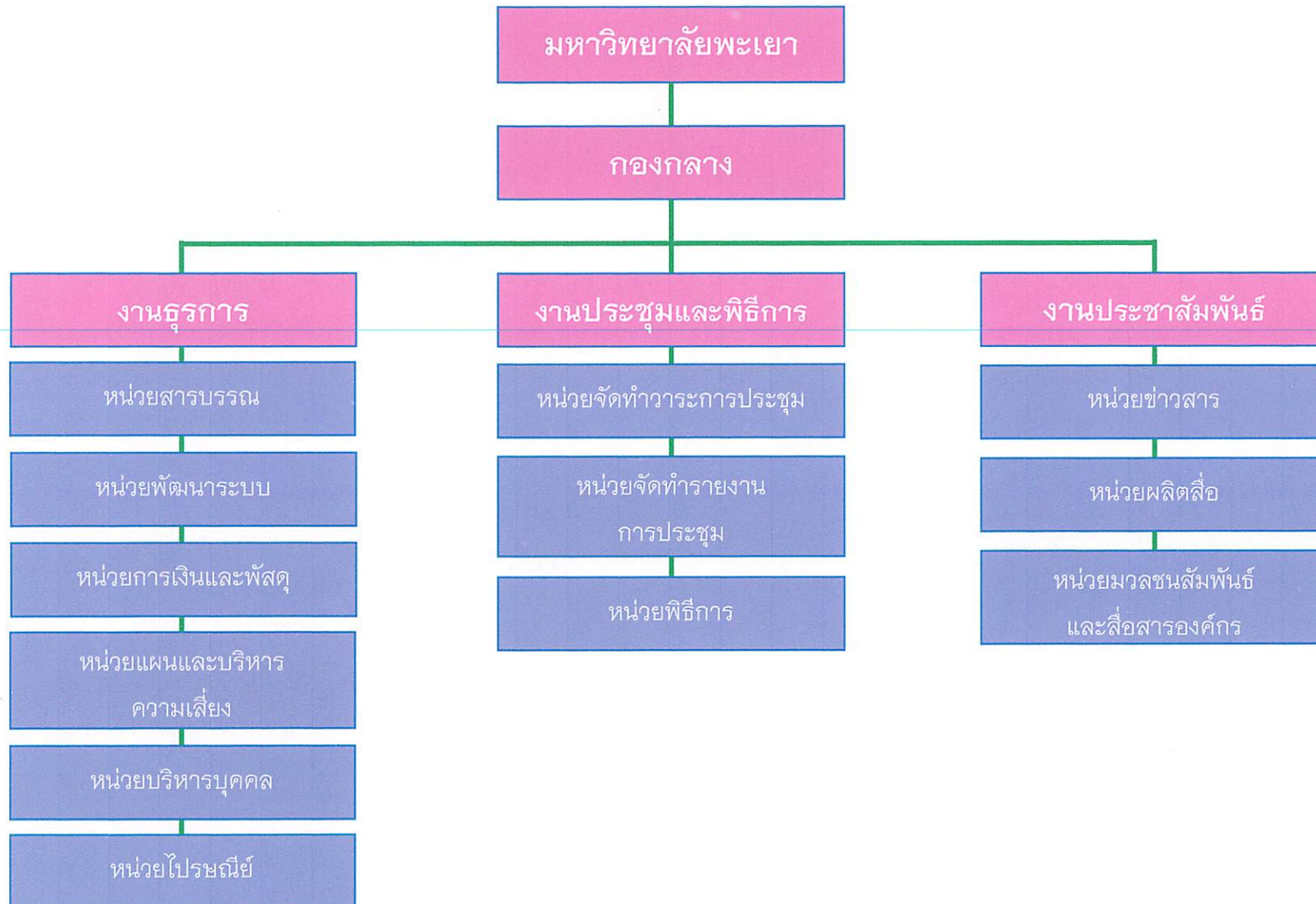
ต่อมาในปี พ.ศ. 2563 มหาวิทยาลัยพะเยา มีการปรับปรุงโครงสร้างหน่วยงานย่อย ระดับงาน เพื่อให้สอดคล้องและเหมาะสมตามวัตถุประสงค์และนโยบายของมหาวิทยาลัยพะเยา ตามมติที่ประชุมคณะกรรมการบริหารมหาวิทยาลัยพะเยา ในคราวประชุมครั้งที่ 41 (20/2563) เมื่อวันที่ 21 ตุลาคม 2563 จึงออกประกาศ เรื่อง การปรับปรุงโครงสร้างหน่วยงานย่อย ระดับงาน ภายในกองกลาง (ฉบับที่ 2) พ.ศ. 2563 ให้ยกเลิกความในข้อ 4 (2) ของประกาศมหาวิทยาลัย เรื่อง การปรับปรุงโครงสร้างหน่วยงานย่อย ระดับงาน ภายในกองกลาง พ.ศ. 2563 และปรับปรุงโครงสร้างหน่วยงาน ย่อยระดับงาน ภายในกองกลาง ดังนี้

- 1.งานธุรการ
- 2.งานประชุมและพิธีการ
- 3.งานประชาสัมพันธ์

โครงสร้างการบริหารงาน



โครงสร้างหน่วยงาน
กองกลาง มหาวิทยาลัยพะเยา



ปรัชญา ปณิธาน วิสัยทัศน์ พันธกิจ

ปรัชญา

“บริการเป็นเลิศ เชิดชูคุณธรรม มุ่งมั่นพัฒนา สร้างสรรค์ผลงาน”

ปณิธาน

“ปัญญาเพื่อความเข้มแข็งของชุมชน” (Wisdom for Community Empowerment)”

วิสัยทัศน์

“เป็นศูนย์กลางด้านการสื่อสารองค์กร ที่รวดเร็ว ถูกต้อง ทันเหตุการณ์ด้วยดิจิทัล (Digital) เพื่อสร้างภาพลักษณ์ให้มหาวิทยาลัยสู่สากล”

พันธกิจ

1. ดำเนินการจัดระบบงานสารบรรณ และบริการไปรษณีย์ของมหาวิทยาลัย เพื่อให้เกิดการบริการที่รวดเร็ว ถูกต้อง และทันเวลา
2. จัดการจัดประชุมคณะกรรมการบริหารมหาวิทยาลัย และบริการการใช้ห้องประชุม และจัดงานพิธีการของมหาวิทยาลัยอย่างถูกต้อง และเป็นระบบ
3. เผยแพร่ ประชาสัมพันธ์ ข้อมูลข่าวสารของมหาวิทยาลัยให้รวดเร็ว ถูกต้อง ทันเหตุการณ์ ตลอดจนสร้างภาพลักษณ์ที่ดีของมหาวิทยาลัย
4. พัฒนาระบบเทคโนโลยีสารสนเทศเพื่อใช้ในการปฏิบัติงานให้เกิดประโยชน์สูงสุด
5. พัฒนาบุคลากรให้มีความรู้ความสามารถในการปฏิบัติงานรวมทั้งมีคุณธรรมและจริยธรรม

เป้าประสงค์

1. เป็นหน่วยงานที่มีระบบการบริการที่ดี รวดเร็ว ถูกต้อง และมีประสิทธิภาพ
2. เป็นหน่วยงานที่มีระบบข่าวสาร รวดเร็ว ถูกต้อง ทันเหตุการณ์และมหาวิทยาลัยเกิดภาพลักษณ์ที่ดีต่อสาธารณชน
3. บุคลากรได้รับการพัฒนา มีความรู้ ทักษะ ในการปฏิบัติงาน และมีคุณธรรม จริยธรรม
4. มีระบบสารสนเทศเพื่อสนับสนุนการปฏิบัติงานและบริหารงาน

Super KPI

ตัวชี้วัดเพื่อการบรรลุวิสัยทัศน์ของกองกลาง

Super KPI		เป้าหมายตัวชี้วัด					ผู้รับผิดชอบ
		2564	2565	2566	2567	2568	
ผลผลิต (Output)	1. บุคลากรมีเครือข่ายในการปฏิบัติงาน	6	6	6	6	6	ผู้อำนวยการ กองกลาง
	2. มีระบบเทคโนโลยีสารสนเทศสนับสนุนการปฏิบัติงาน	8	8	8	8	8	
	3. พัฒนาเว็บไซต์ภาษาอังกฤษ	70%	80%	90%	100%	100%	
	4. มีการเผยแพร่ข่าวเด่น การรับรางวัล	50%	60%	70%	80%	80%	
ผลงานวิจัย ข่าวประชาสัมพันธ์มหาวิทยาลัย ภาคภาษาอังกฤษ							
Super KPI		เป้าหมายตัวชี้วัด					ผู้รับผิดชอบ
		2564	2565	2566	2567	2568	
ผลผลิต (Outcome)	กองกลางมีการบริหารงานที่มีประสิทธิภาพและโปร่งใสด้วยระบบงานที่ทันสมัยและบุคลากรที่มีคุณภาพ	ระดับความพึงพอใจในการให้บริการตั้งแต่ระดับดีขึ้นไปและผลการประเมิน ITA ตั้งแต่ระดับ A ขึ้นไป	ระดับความพึงพอใจในการให้บริการตั้งแต่ระดับดีขึ้นไปและผลการประเมิน ITA ตั้งแต่ระดับ A ขึ้นไป	ระดับความพึงพอใจในการให้บริการตั้งแต่ระดับดีขึ้นไปและผลการประเมิน ITA ตั้งแต่ระดับ A ขึ้นไป	ระดับความพึงพอใจในการให้บริการตั้งแต่ระดับดีขึ้นไปและผลการประเมิน ITA ตั้งแต่ระดับ A ขึ้นไป	ระดับความพึงพอใจในการให้บริการตั้งแต่ระดับดีขึ้นไปและผลการประเมิน ITA ตั้งแต่ระดับ A ขึ้นไป	ผู้อำนวยการ กองกลาง

การแปลง Super KPI ไปสู่การปฏิบัติเป็นโครงการ/กิจกรรมของกองกลาง

ประเด็นยุทธศาสตร์ที่ 1 การเสริมสร้างทรัพยากรบุคคล

เป้าประสงค์	ตัวชี้วัด	ค่าเป้าหมาย					โครงการ/ กิจกรรม	งบประมาณ (บาท)	ผู้รับผิดชอบ
		2564	2565	2566	2567	2568			
1.บุคลากรมี คุณภาพ มี ทัศนคติที่ดี และมีความ ภาคภูมิใจใน องค์กร	ตัวชี้วัดที่ 1. จำนวนชั่วโมงที่ บุคลากรได้รับการ พัฒนาต่อคนต่อปี	≥15 ชม./ คน/ปี	≥15 ชม./ คน/ปี	≥15 ชม./ คน/ปี	≥15 ชม./ คน/ปี	≥15 ชม./ คน/ปี	1. Smart DOGA 2. โครงการ Smart Systems 3. โครงการพัฒนา ศักยภาพบุคลากร กองกลาง	25,000 7,800 275,000	กองกลาง งานธุรการ กองกลาง
							4. โครงการพัฒนา ภาษาอังกฤษสำหรับ บุคลากรกองกลาง 5. สนับสนุนเข้ารับ การอบรมจากหน่วย งานต่างๆ	45,000	งานธุรการ
	2.มีเครือข่ายความ ร่วมมือจากแต่ละ หน่วยงาน เพื่อสนับสนุนการ	มี เครือข่าย ภายใน 2 เครือข่าย	มี เครือข่าย ภายใน 2 เครือข่าย	มี เครือข่าย ภายใน 2 เครือข่าย	มี เครือข่าย ภายใน 2 เครือข่าย	มี เครือข่าย ภายใน 2 เครือข่าย	1.อบรมการเขียน หนังสือราชการของ เครือข่ายงานธุรการ	45,000	งานธุรการ

เป้าประสงค์	ตัวชี้วัด	ค่าเป้าหมาย					โครงการ/ กิจกรรม	งบประมาณ (บาท)	ผู้รับผิดชอบ
		2564	2565	2566	2567	2568			
	<p>ดำเนินงานของ กองกลาง</p> <p>เครือข่ายภายใน</p> <p>2 เครือข่าย</p> <p>1.เครือข่ายงาน ธุรการ</p> <p>2.เครือข่าย ประชาสัมพันธ์</p>						2.โครงการเครือข่าย ประชาสัมพันธ์และ สื่อสารองค์กร มพ.	127,500	งานประชาสัมพันธ์
	<p>เครือข่ายภายนอก</p> <p>3 เครือข่าย</p> <p>1.เครือข่ายผู้นำ ชุมชน</p> <p>2.เครือข่าย สื่อมวลชน</p> <p>3.เครือข่ายนิสิต มหาวิทยาลัยพะเยา</p> <p>4.เครือข่ายพัฒนา ระบบงานบริหาร และธุรการ</p>	<p>มี เครือข่าย</p> <p>ภายนอก</p> <p>4</p> <p>เครือข่าย</p>	<p>มี เครือข่าย</p> <p>ภายนอก</p> <p>4</p> <p>เครือข่าย</p>	<p>มี เครือข่าย</p> <p>ภายนอก</p> <p>4</p> <p>เครือข่าย</p>	<p>มี เครือข่าย</p> <p>ภายนอก</p> <p>4</p> <p>เครือข่าย</p>	<p>มี เครือข่าย</p> <p>ภายนอก</p> <p>4</p> <p>เครือข่าย</p>	<p><u>ภายนอก</u></p> <p>1.โครงการเครือข่าย ผู้นำชุมชน</p> <p>2.โครงการเชื่อม สัมพันธ์ขอบคุณ สื่อมวลชนกับ มหาวิทยาลัยพะเยา</p> <p>3.โครงการเครือข่าย นิสิตมหาวิทยาลัย พะเยา</p>	<p>42,500</p> <p>100,000</p> <p>42,500</p>	<p>งานประชาสัมพันธ์</p> <p>งานประชาสัมพันธ์</p> <p>งานประชาสัมพันธ์</p>

ประเด็นยุทธศาสตร์ที่ 2 การบริหารงานด้วยเทคโนโลยีที่ทันสมัย

เป้าประสงค์	ตัวชี้วัด	ค่าเป้าหมาย					โครงการ/ กิจกรรม	งบประมาณ (บาท)	ผู้รับผิดชอบ
		2564	2565	2566	2567	2568			
2. มีการบริหารงานที่ทันสมัย คล่องตัว และมีประสิทธิภาพ โปร่งใส ตรวจสอบได้	2.1 มีระบบเทคโนโลยีที่ทันสมัย และเหมาะสมกับงาน	9	10	10	11	11	-ระบบ UP-Meeting, -ระบบจองห้องประชุมออนไลน์ -ระบบ UP DMS -ระบบไปรษณีย์อิเล็กทรอนิกส์ -Asset management -ระบบคีย์ฮอส -ระบบ Add News -ระบบ PR System -ระบบฐานข้อมูลข่าว -UP-Person -ระบบวิเคราะห์ข้อมูลด้านการประชาสัมพันธ์		กองกลาง

เป้าประสงค์	ตัวชี้วัด	ค่าเป้าหมาย					โครงการ/ กิจกรรม	งบประมาณ (บาท)	ผู้รับผิดชอบ
		2564	2565	2566	2567	2568			
2. มีการ บริหารงาน ที่ทันสมัย คล่องตัว และมี ประสิทธิภาพ โปร่งใส ตรวจสอบได้	2.2 มีระบบการ ปฏิบัติงานที่ได้ มาตรฐานเดียวกัน	7	8	9	10	12	โครงการพัฒนาคู่มือ การปฏิบัติงานที่ได้ มาตรฐาน	0	หัวหน้างานทุกงาน
	2.3 การปฏิบัติงานมี ความโปร่งใส ตรวจสอบได้	ข้อบกพร่อง จากหน่วย ตรวจสอบ ภายในลดลง	ข้อบกพร่อง จากหน่วย ตรวจสอบ ภายใน ลดลงจาก ปีก่อน	ข้อบกพร่อง จากหน่วย ตรวจสอบ ภายใน ลดลงจาก ปีก่อน	ข้อบกพร่อง จากหน่วย ตรวจสอบ ภายใน ลดลงจาก ปีก่อน	ข้อบกพร่อง จากหน่วย ตรวจสอบ ภายใน ลดลงจาก ปีก่อน	โครงการพัฒนาระบบ Asset management และระบบสารสนเทศ	0	งานธุรการ

ประเด็นยุทธศาสตร์ที่ 3 สร้างภาพลักษณ์ให้มหาวิทยาลัยสู่สากล

เป้าประสงค์	ตัวชี้วัด	ค่าเป้าหมาย					โครงการ/ กิจกรรม	งบประมาณ (บาท)	ผู้รับผิดชอบ
		2564	2565	2566	2567	2568			
3. สร้าง ภาพลักษณ์ให้ มหาวิทยาลัยสู่ สากล	3.1 สร้าง แบรนด์/ ภาพลักษณ์ให้ มหาวิทยาลัย เป็นที่จดจำ และยอมรับ	1	1	1	1	1	โครงการพัฒนา Website ภาษาอังกฤษ มหาวิทยาลัย พะเยา	10,000	งาน ประชาสัมพันธ์
		ผู้บริหาร	ผู้บริหาร	ผู้บริหาร	ผู้บริหาร	“ผู้บริหาร	โครงการ	200,000	งาน
		พบปะ บุคลากร 1 ครั้ง / ปี	พบปะ บุคลากร 1 ครั้ง / ปี “	พบปะ บุคลากร 1 ครั้ง / ปี	พบปะ บุคลากร 1 ครั้ง / ปี	พบปะ บุคลากร 1 ครั้ง / ปี	Meeting of the Mind		ประชาสัมพันธ์
		ประชาสัมพันธ์ ข่าวสารม.ผ่าน สื่อส่วนกลาง 3 –4 ข่าวต่อ เดือน -ทั้งภาค ภาษาไทยและ ภาษาอังกฤษ	ประชาสัมพันธ์ ข่าวสารม.ผ่าน สื่อส่วนกลาง 3 –4 ข่าวต่อ เดือน -ทั้งภาค ภาษาไทยและ ภาษาอังกฤษ	ประชาสัมพันธ์ ข่าวสารม.ผ่าน สื่อส่วนกลาง 3 –4 ข่าวต่อ เดือน -ทั้งภาค ภาษาไทยและ ภาษาอังกฤษ	ประชาสัมพันธ์ ข่าวสารม.ผ่าน สื่อส่วนกลาง 3 –4 ข่าวต่อ เดือน -ทั้งภาค ภาษาไทยและ ภาษาอังกฤษ	ประชาสัมพันธ์ ข่าวสารม.ผ่าน สื่อส่วนกลาง 3 –4 ข่าวต่อ เดือน -ทั้งภาค ภาษาไทยและ ภาษาอังกฤษ	โครงการ UP Chane	400,000	งาน ประชาสัมพันธ์