



# บันทึกข้อความ

หน่วยงาน กองกลาง งานธุรการ โทร. ๑๐๑๖

ที่ \_\_\_\_\_ วันที่ \_\_\_\_\_

เรื่อง สรุปการรับ-ส่งไปรษณีย์ของงานธุรการ กองกลาง ประจำเดือนตุลาคม-พฤศจิกายน ๒๕๖๕

เรียน อธิการบดี

ตามที่ กองกลาง งานธุรการ ได้รับมอบหมายให้ดำเนินการรับ-ส่งไปรษณีย์ของมหาวิทยาลัยพะเยา จากหน่วยงานภายนอก และภายในมหาวิทยาลัยพะเยา นั้น

กองกลาง งานธุรการ ได้ดำเนินการสรุปการรับ-ส่งไปรษณีย์ กองกลาง ประจำเดือนตุลาคม-พฤศจิกายน ๒๕๖๕ เรียบร้อยแล้ว จึงขอส่งสรุปการรับ-ส่งไปรษณีย์ดังกล่าวดังนี้

๑. ไปรษณีย์รับ จำนวน ๒,๔๒๒ ฉบับ
๒. ไปรษณีย์ส่ง จำนวน ๒๙,๑๒๒ ฉบับ

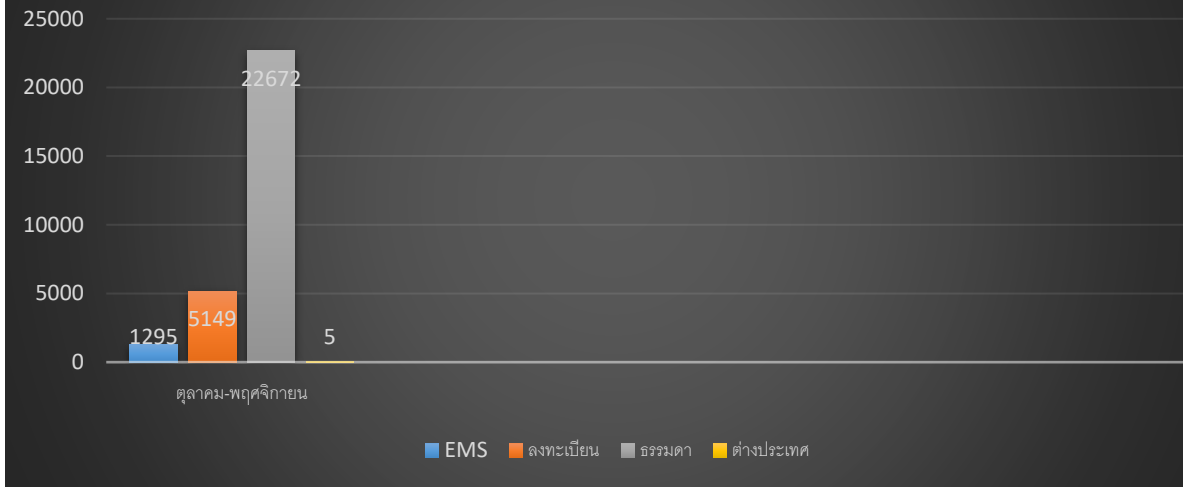
โดยมีค่าใช้จ่ายในการส่งไปรษณีย์ จำนวน ๒๓๒,๔๔๓ บาท รายละเอียดปรากฏตามเอกสารแนบ

จึงเรียนมาเพื่อโปรดทราบ

(นางณัฐธิดา ชานาน)

ผู้อำนวยการกองกลาง

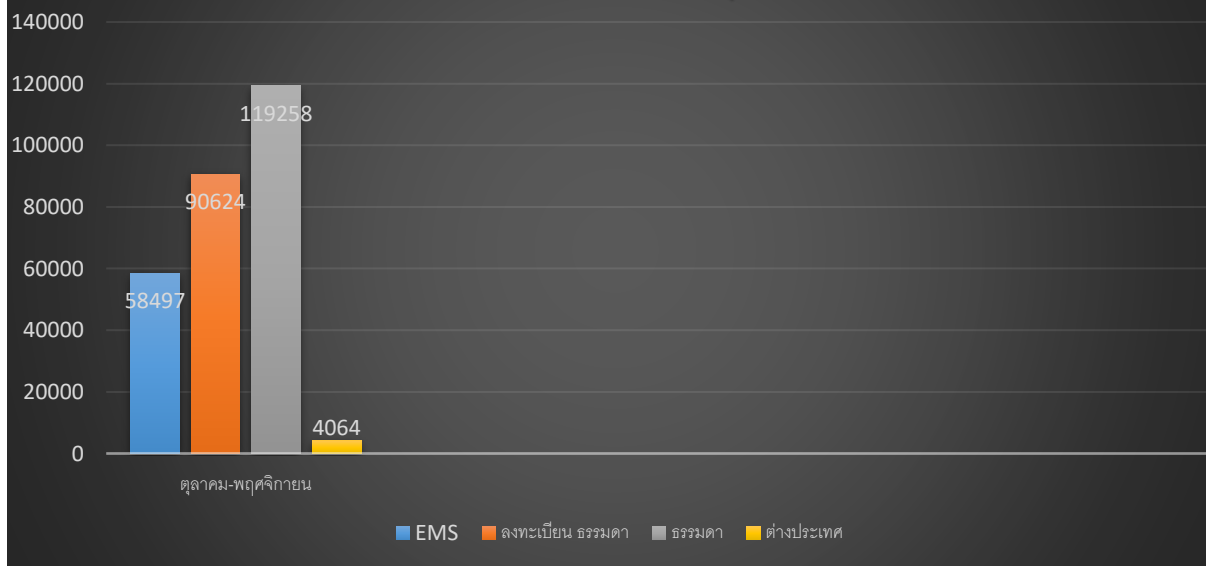
สถิติการส่งไปรษณีย์ประจำเดือนตุลาคม-พฤศจิกายน 2565



ไปรษณีย์ส่ง แบบออกเป็น 3 ประเภท

- 1.EMS จำนวน 1,295ฉบับ
  - 2.ลงทะเบียน 5,150 ฉบับ
  - 3.ธรรมดา 22,672 ฉบับ
  - 4.ต่างประเทศ 5 ฉบับ
- รวม 29,122 ฉบับ

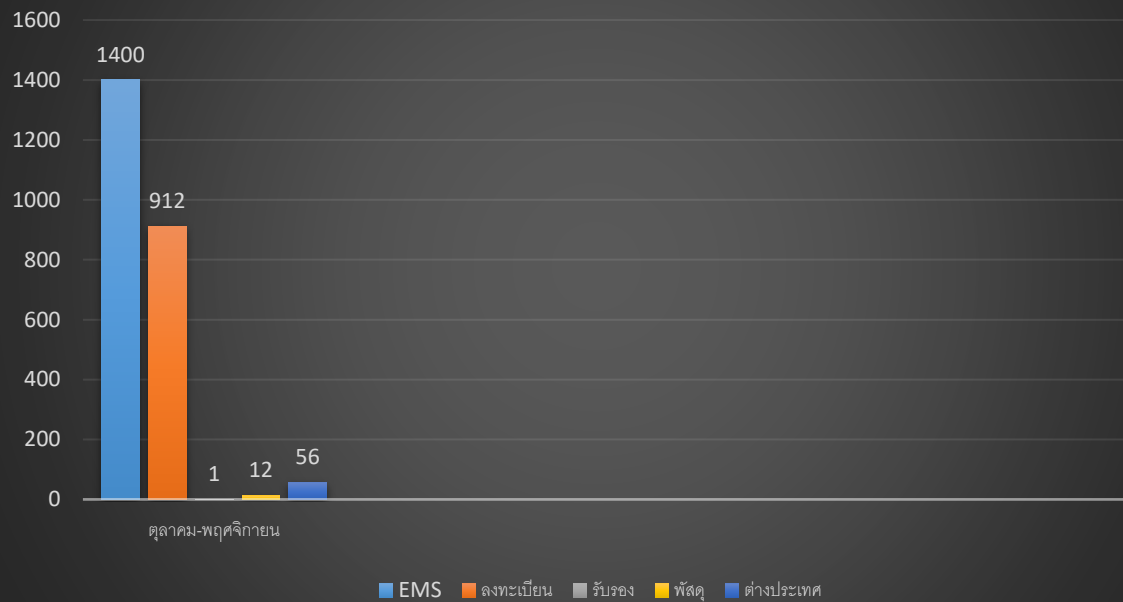
ค่าใช้จ่ายในการส่งไปรษณีย์ประจำเดือนตุลาคม-พฤศจิกายน 2565



ค่าใช้จ่ายแบ่งออกเป็น 3 ประเภท

- 1 .EMS ราคา 58,497 บาท
  - 2.ลงทะเบียนราคา 90,624 บาท
  - 3.ธรรมดาราคา 119,258 บาท
  - 4.ต่างประเทศ 4,064 บาท
- รวม 272,443 บาท

### สถิติการรับไปรษณีย์ประจำเดือนตุลาคม-พฤศจิกายน 2565



### รับแบ่งออกเป็น 5 ประเภท

- 1.EMS จำนวน 1,400 ฉบับ
  - 2.ลงทะเบียน จำนวน 912 ฉบับ
  - 3.รับรอง จำนวน 1 ฉบับ
  - 4.พัสดุ จำนวน 12 ฉบับ
  - 5.ต่างประเทศ จำนวน 97 ฉบับ
- รวม 2,422 ฉบับ