



บันทึกข้อความ

หน่วยงาน กองกลาง งานธุรการ โทร. ๑๐๑๖

ที่ วันที่

เรื่อง สรุปการรับ-ส่งไปรษณีย์ของงานธุรการ กองกลาง ประจำเดือนธันวาคม ๒๕๖๕

เรียน อธิการบดี

ตามที่ กองกลาง งานธุรการ ได้รับมอบหมายให้ดำเนินการรับ-ส่งไปรษณีย์ของมหาวิทยาลัยพะเยา จากหน่วยงานภายนอก และภายในมหาวิทยาลัยพะเยา นั้น

กองกลาง งานธุรการ ได้ดำเนินการสรุปการรับ-ส่งไปรษณีย์ กองกลาง ประจำเดือนธันวาคม ๒๕๖๕ เรียบร้อยแล้ว จึงขอส่งสรุปการรับ-ส่งไปรษณีย์ดังกล่าวดังนี้

๑. ไปรษณีย์รับ จำนวน ๙๘๙ ฉบับ
๒. ไปรษณีย์ส่ง จำนวน ๗๗๑ ฉบับ

โดยมีค่าใช้จ่ายในการส่งไปรษณีย์ จำนวน ๓๐,๖๐๑ บาท รายละเอียดปรากฏตามเอกสารแนบ

จึงเรียนมาเพื่อโปรดทราบ

(นางณัฐธิดา ชานาน)
ผู้อำนวยการกองกลาง



รายงานค่าใช้จ่ายไปรษณีย์ส่ง

ประจำวันที่ 1/12/2565 ถึง 31/12/2565

ลำดับ	ประเภท	จำนวน/ฉบับ	จำนวน/บาท
1	EMS	438	24,635
2	ธรรมดา	104	475
3	ลงทะเบียน	229	5,491
รวม		771	30,601



รายงานการรับไปรษณีย์

ประจำวันที่ 1/12/2565 ถึง 31/12/2565 11:17:54

สถานะ นิลิต	ประเภท	จำนวน/ฉบับ
	EMS	38
	ต่างประเทศ	4
	ลงทะเบียน	18
	รวม	<u>60</u>

สถานะ บุคลากร	ประเภท	จำนวน/ฉบับ
	EMS	271
	ต่างประเทศ	21
	พัสดุ	7
	รับรอง	1
	ลงทะเบียน	89
	รวม	<u>389</u>

สถานะ ผู้บริหาร	ประเภท	จำนวน/ฉบับ
	EMS	17
	ต่างประเทศ	4
	พัสดุ	1
	ลงทะเบียน	3
	รวม	<u>25</u>

สถานะ หน่วยงาน	ประเภท	จำนวน/ฉบับ
	EMS	295
	ต่างประเทศ	20
	พัสดุ	1
	รับรอง	1
	ลงทะเบียน	198
	รวม	<u>515</u>

| **รวมทั้งหมด** | | **989** |



รายงานค่าใช้จ่ายไปรษณีย์ส่ง

ประจำวันวันที่ 1/10/2565 ถึง 31/12/2565

ลำดับ	ประเภท	จำนวน/ฉบับ	จำนวน/บาท
1	EMS	1,733	83,132
2	ต่างประเทศ	5	4,064
3	ธรรมดา	22,776	119,733
4	ลงทะเบียน	5,379	96,115
รวม		29,893	303,044



รายงานการรับไปรษณีย์

ประจำวัน 1/10/2565 ถึง 31/12/2565 12:01:29

สถานะ นิลิต	ประเภท	จำนวน/ฉบับ
	EMS	123
	ต่างประเทศ	8
	รับรอง	1
	ลงทะเบียน	94
	รวม	<u>226</u>

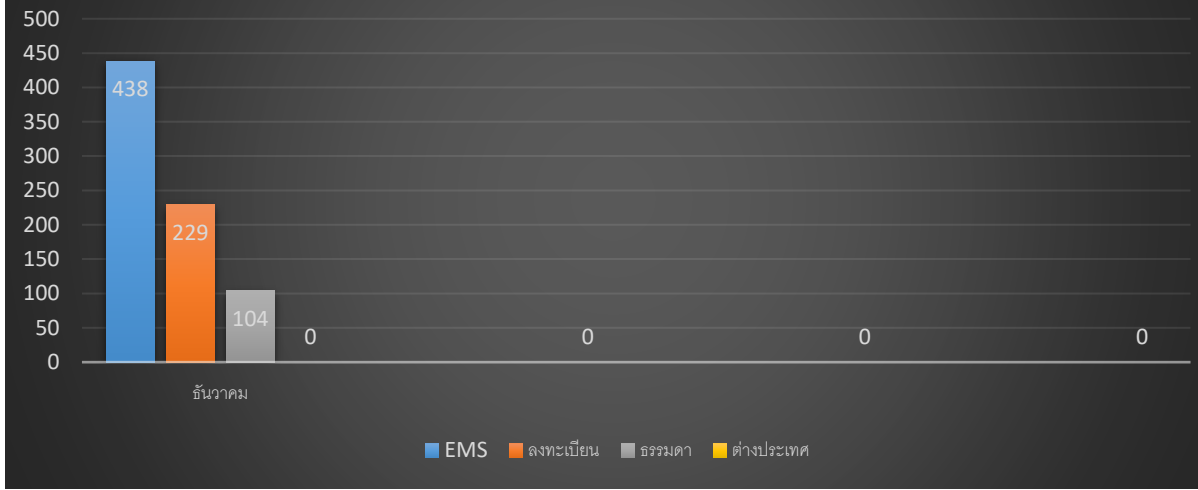
สถานะ บุคลากร	ประเภท	จำนวน/ฉบับ
	EMS	740
	ต่างประเทศ	52
	พัสดุ	10
	รับรอง	1
	ลงทะเบียน	415
	รวม	<u>1,218</u>

สถานะ ผู้บริหาร	ประเภท	จำนวน/ฉบับ
	EMS	53
	ต่างประเทศ	5
	พัสดุ	1
	ลงทะเบียน	12
	รวม	<u>71</u>

สถานะ หน่วยงาน	ประเภท	จำนวน/ฉบับ
	EMS	1,105
	ต่างประเทศ	81
	ธรรมดา	2
	พัสดุ	10
	รับรอง	1
	ลงทะเบียน	699
	รวม	<u>1,898</u>

รวมทั้งหมด **3,413**

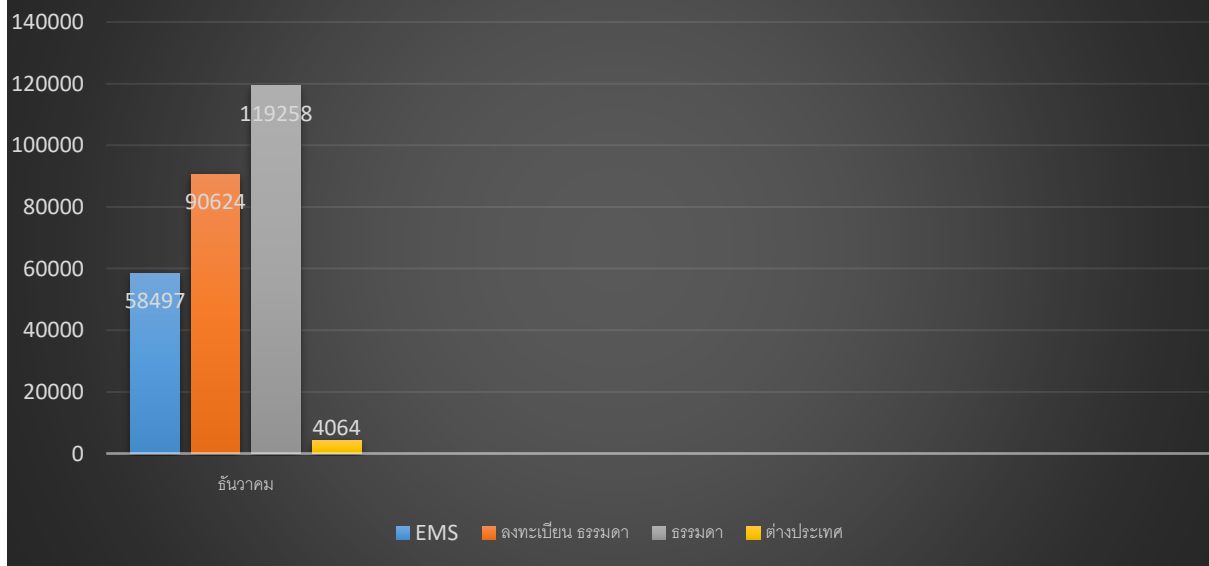
สถิติการส่งไปรษณีย์ประจำเดือนธันวาคม 2565



ไปรษณีย์ส่ง แบบออกเป็น 3 ประเภท

- 1.EMS จำนวน 438 ฉบับ
 - 2.ลงทะเบียน 229 ฉบับ
 - 3.ธรรมดา 104 ฉบับ
 - 4.ต่างประเทศ - ฉบับ
- รวม 771 ฉบับ

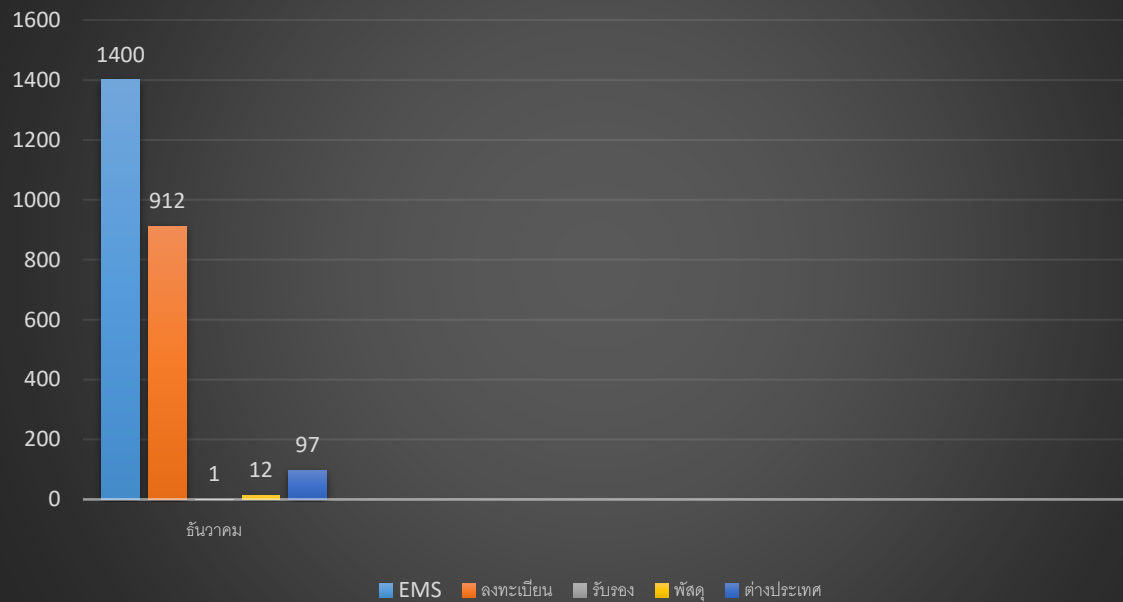
ค่าใช้จ่ายในการส่งไปรษณีย์ประจำเดือนธันวาคม 2565



ค่าใช้จ่ายแบ่งออกเป็น 3 ประเภท

- 1.EMS ราคา 24,635 บาท
 - 2.ลงทะเบียนราคา 5,491 บาท
 - 3.ธรรมดาราคา 475 บาท
 - 4.ต่างประเทศ - บาท
- รวม 30,601 บาท

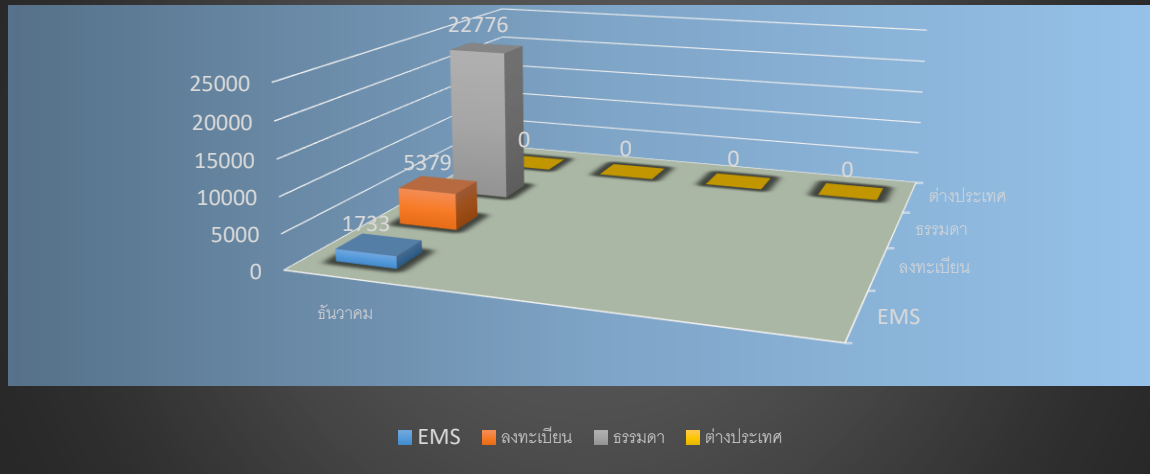
สถิติการรับไปรษณีย์ประจำเดือนธันวาคม 2565



รับแบ่งออกเป็น 5 ประเภท

- 1.EMS จำนวน 621 ฉบับ
 - 2.ลงทะเบียน จำนวน 308 ฉบับ
 - 3.รับรอง จำนวน 2 ฉบับ
 - 4.พัสดุ จำนวน 9 ฉบับ
 - 5.ต่างประเทศ จำนวน 49 ฉบับ
- รวม 989 ฉบับ

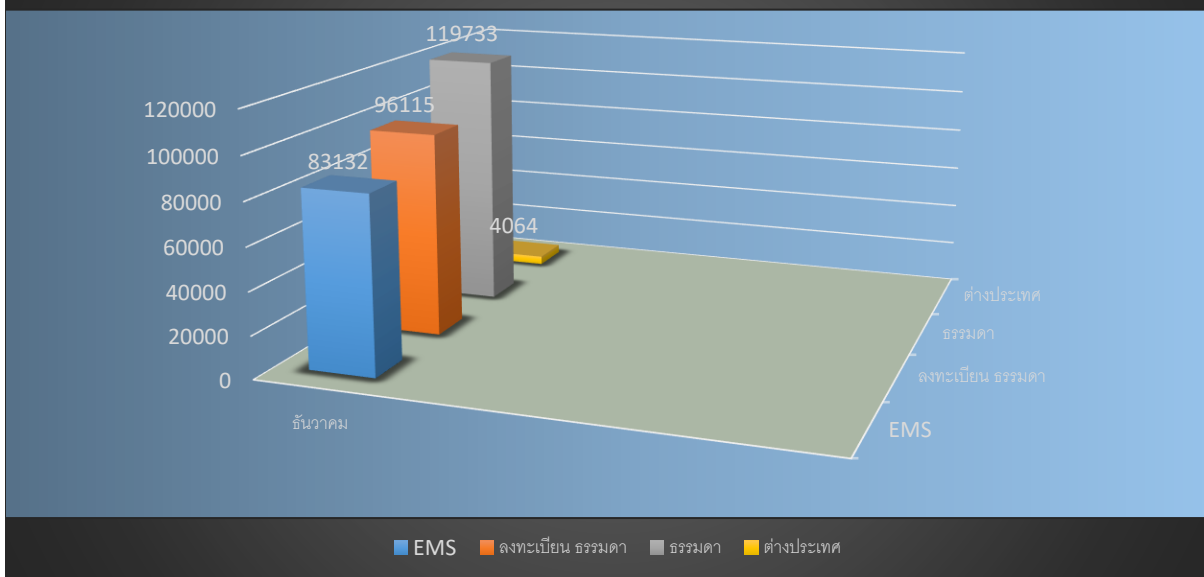
สถิติการส่งไปรษณีย์ประจำเดือน 1 ต.ค - 31 ธ.ค 2565



ไปรษณีย์ส่ง แบบออกเป็น 3 ประเภท

- 1.EMS จำนวน 1,733 ฉบับ
 - 2.ลงทะเบียน 5,379 ฉบับ
 - 3.ธรรมดา 22,776 ฉบับ
 - 4.ต่างประเทศ 5 ฉบับ
- รวม 29,893 ฉบับ

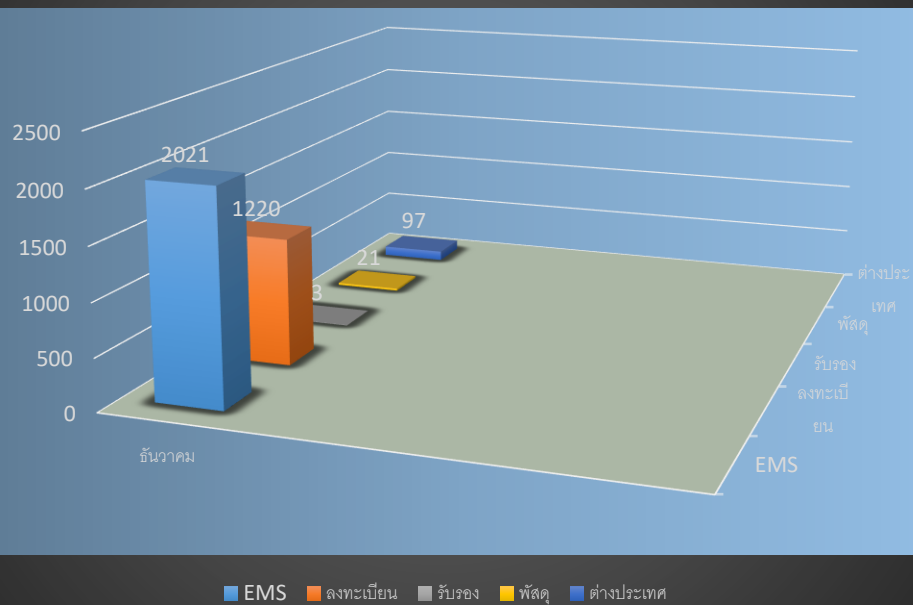
ค่าใช้จ่ายในการส่งไปรษณีย์ประจำเดือน 1 ต.ค - 31 ธ.ค 2565



ค่าใช้จ่ายแบ่งออกเป็น 3 ประเภท

- 1.EMS ราคา 83,132 บาท
 - 2.ลงทะเบียนราคา 96,115 บาท
 - 3.ธรรมดาราคา 119,733 บาท
 - 4.ต่างประเทศ 4,064 บาท
- รวม 303,044 บาท

สถิติการรับไปรษณีย์ประจำเดือน1 ต.ค - 31 ธ.ค 2565



รับแบ่งออกเป็น 5 ประเภท

1.EMS จำนวน 2,021 ฉบับ

2.ลงทะเบียน จำนวน 1,220 ฉบับ

3.รับรอง จำนวน 3 ฉบับ

4.พัสดุ จำนวน 21 ฉบับ

5.ต่างประเท จำนวน 146 ฉบับ

รวม 3,413 ฉบับ