



## บันทึกข้อความ

หน่วยงาน กองกลาง งานธุรการ โทร. ๑๐๑๗

ที่ อว ๗๓๐๓/๑๙๘๖

วันที่ ๓ พฤศจิกายน ๒๕๖๕

เรื่อง สรุปการรับ-ส่งเอกสารของงานธุรการ กองกลาง ประจำเดือนตุลาคม ๒๕๖๕

เรียน อธิการบดี

ตามที่ กองกลาง งานธุรการ ได้รับมอบหมายให้ดำเนินการรับ-ส่งเอกสารของมหาวิทยาลัยพะเยา จากหน่วยงานภายนอก และภายในมหาวิทยาลัยพะเยา นั้น

กองกลาง งานธุรการ ได้ดำเนินการสรุปการรับ-ส่งเอกสารของงานธุรการ กองกลาง ประจำเดือนตุลาคม ๒๕๖๕ (ตั้งแต่วันที่ ๑ - ๓๑ ตุลาคม ๒๕๖๕) เรียบร้อยแล้ว และจากการใช้ระบบบริหารจัดการเอกสาร UP-DMS ในการรับ-ส่งหนังสือ สามารถประหยัดค่าใช้จ่ายดังนี้

๑. กองกลาง จำนวน ๒๗๖,๘๗๙.๖๐ บาท

๒. หน่วยงานอื่นภายในมหาวิทยาลัยพะเยา จำนวน ๑๖๙,๑๒๘.๔๕ บาท

รวมเป็นจำนวนเงินทั้งสิ้น ๔๔๖,๐๐๘.๐๕ บาท รายละเอียดปรากฏตามเอกสารแนบ

จึงเรียนมาเพื่อโปรดทราบ

(นางสาวอุณาโลม อนุพันธ์)

หัวหน้างานธุรการ รักษาการแทน

ผู้อำนวยการกองกลาง

ทราบ

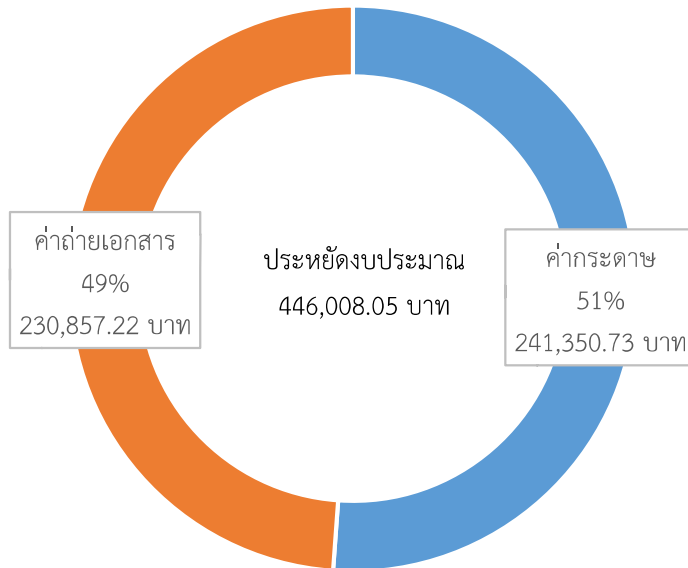
(รองศาสตราจารย์ ดร.ดิเรก ชีระกุล)

รองอธิการบดีฝ่ายการคลังและสื่อสารองค์กร ปฏิบัติการแทน

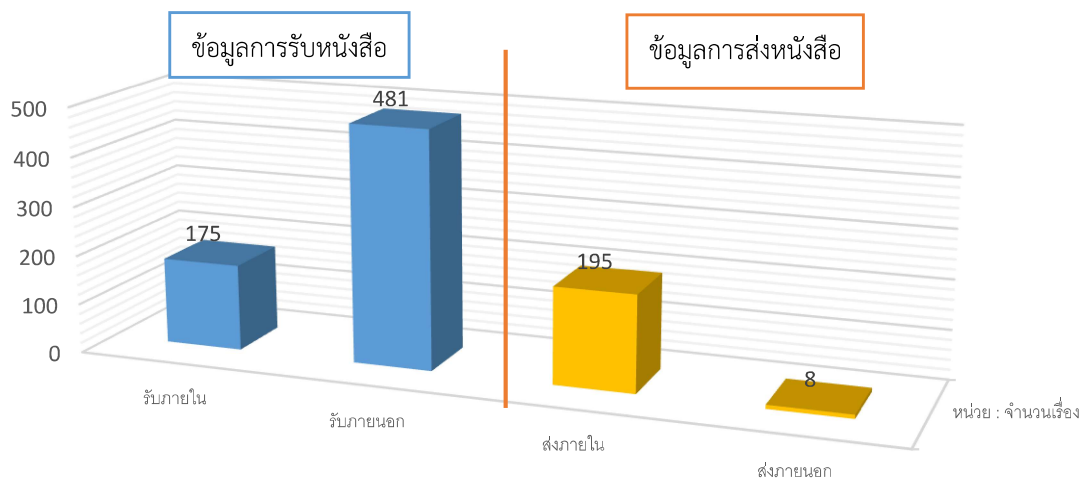
อธิการบดีมหาวิทยาลัยพะเยา

3 พ.ย. 2565

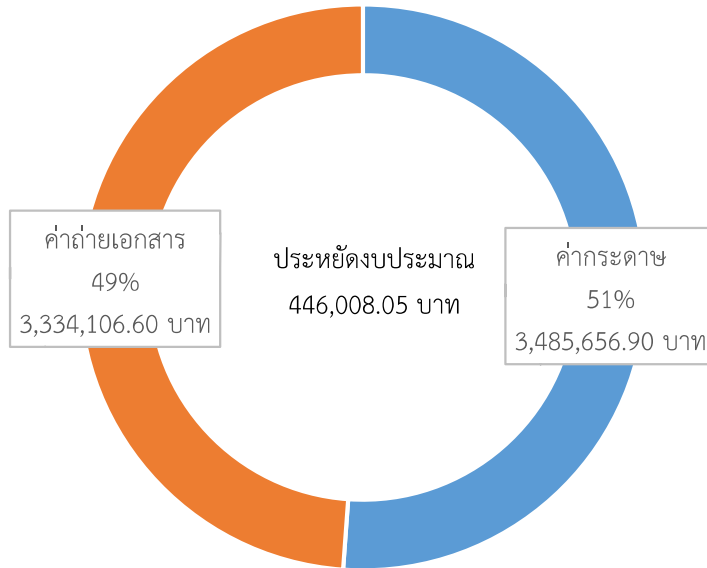
การประหยัดงบประมาณจากการใช้ระบบบริหารจัดการเอกสาร UP-DMS  
 ประจำเดือน ตุลาคม 2565  
 โดยประหยัดกระดาษได้จำนวน 991,129 แผ่น



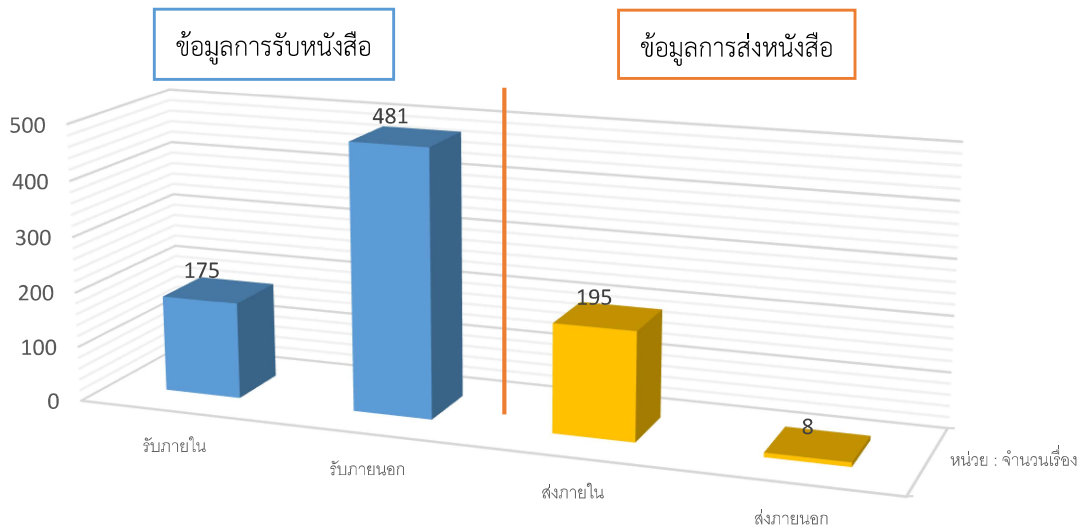
ข้อมูลการรับ-ส่งเอกสาร



การประหยัดงบประมาณจากการใช้ระบบบริหารจัดการเอกสาร UP-DMS  
 ประจำปีงบประมาณ 2566 เดือนตุลาคม 2565  
 โดยประหยัดกระดาษได้จำนวน 991,129 แผ่น



ข้อมูลการรับ-ส่งเอกสาร  
 ประจำปีงบประมาณ 2566  
 เดือนตุลาคม 2565



สรุปยอดประหยัดกระดาษและค่าถ่ายเอกสารจากการเวียนแจ้งหนังสือ  
ในระบบบริหารจัดการเอกสาร UP-DMS ประจำเดือน ตุลาคม 2565

ลำดับที่	รายละเอียด	จำนวนกระดาษ (แผ่น)	จำนวนเงิน (บาท)
1	ส่งภายในกองกลาง (อว 7303/)	9,865	4,439.25
2	รับภายใน กองกลาง	80	36.00
3	รับภายนอก กองกลาง	810	364.50
4	รับภายใน มหาวิทยาลัยพะเยา	300	135.00
5	รับภายนอก มหาวิทยาลัยพะเยา	604,233	271,904.85
6	รับภายใน มหาวิทยาลัย คณะ/ วิทยาลัย/กอง/ศูนย์	375,841	169,128.45
<b>รวม</b>		<b>991,129</b>	<b>446,008.05</b>

\*หมายเหตุ : ยอดประหยัดกระดาษจากการเวียนแจ้งหนังสือในระบบสารบรรณอิเล็กทรอนิกส์ = 0.45 บาท/แผ่น คิดจาก

× ค่ากระดาษ=115/500 =0.23 บาท/แผ่น

× ค่าถ่ายเอกสาร=0.22 บาท/แผ่น

สรุปการรับ-ส่งเอกสารของงานธุรการ กองกลาง ประจำเดือน ตุลาคม 2565

ลำดับที่	ประเภทหนังสือ	เลขที่ลงรับ	จำนวน (ฉบับ)
1	ส่งภายในกองกลาง (อว 7303/)	1746-1941	195
2	รับภายใน กองกลาง	1062-1158	96
3	รับภายนอก กองกลาง	0416-0468	52
4	ส่งภายนอก กองกลาง (อว 7303/)	0074-0082	8
5	รับภายใน มหาวิทยาลัยพะเยา	0555-0634	79
6	รับภายนอก มหาวิทยาลัยพะเยา	4648-5177	429
7	หนังสือรับภายนอกมหาวิทยาลัยพะเยาที่คืนกองกลาง	-	1
<b>รวม</b>			<b>859</b>