



## บันทึกข้อความ

หน่วยงาน กองกลาง งานธุรการ โทร. ๑๐๑๗

ที่ อว ๗๓๐๓/๐๐๖๕

วันที่ ๑๓ มกราคม ๒๕๖๖

เรื่อง สรุปการรับ-ส่งเอกสารของงานธุรการ กองกลาง ประจำเดือนธันวาคม ๒๕๖๕

เรียน อธิการบดี

ตามที่ กองกลาง งานธุรการ ได้รับมอบหมายให้ดำเนินการรับ-ส่งเอกสารของมหาวิทยาลัยพะเยา จากหน่วยงานภายนอก และภายในมหาวิทยาลัยพะเยา นั้น

กองกลาง งานธุรการ ได้ดำเนินการสรุปการรับ-ส่งเอกสารของงานธุรการ กองกลาง ประจำเดือนธันวาคม ๒๕๖๕ (ตั้งแต่วันที่ ๑ - ๓๑ ธันวาคม ๒๕๖๕) เรียบร้อยแล้ว และจากการใช้ระบบบริหารจัดการเอกสาร UP-DMS ในการรับ-ส่งหนังสือ สามารถประหยัดค่าใช้จ่ายดังนี้

๑. กองกลาง จำนวน ๔๔๑,๗๕๕.๕๕ บาท

๒. หน่วยงานอื่นภายในมหาวิทยาลัยพะเยา จำนวน ๒๑๖,๒๖๐.๕๕ บาท

รวมเป็นจำนวนเงินทั้งสิ้น ๖๕๘,๐๑๖.๑๐ บาท รายละเอียดปรากฏตามเอกสารแนบ

จึงเรียนมาเพื่อโปรดทราบ

(นางณัฐธิดา ชาน่าน)

ผู้อำนวยการกองกลาง

ทราบ

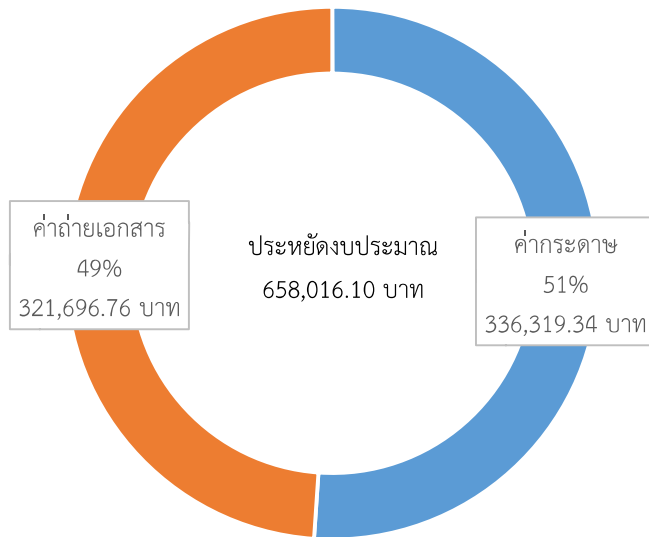
(รองศาสตราจารย์ ดร.ติเรก ชีระกุล)

รักษาการแทนรองอธิการบดีฝ่ายการคลังและสื่อสารองค์กร ปฏิบัติการแทน

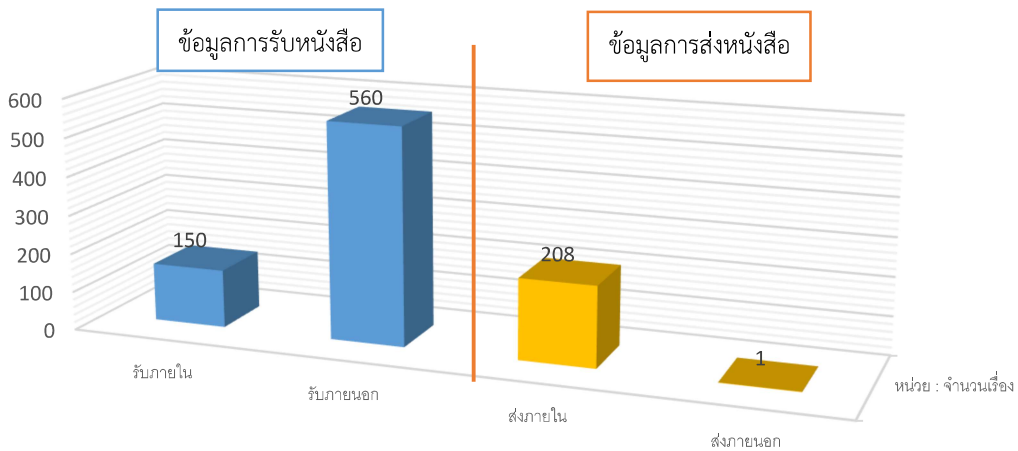
อธิการบดีมหาวิทยาลัยพะเยา

16 ม.ค. 2566

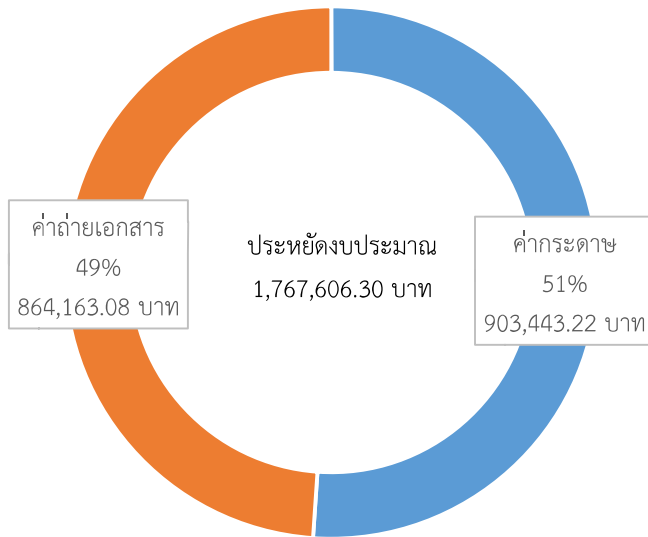
การประหยัดงบประมาณจากการใช้ระบบบริหารจัดการเอกสาร UP-DMS  
 ประจำเดือน ธันวาคม 2565  
 โดยประหยัดกระดาษได้จำนวน 1,462,258 แผ่น



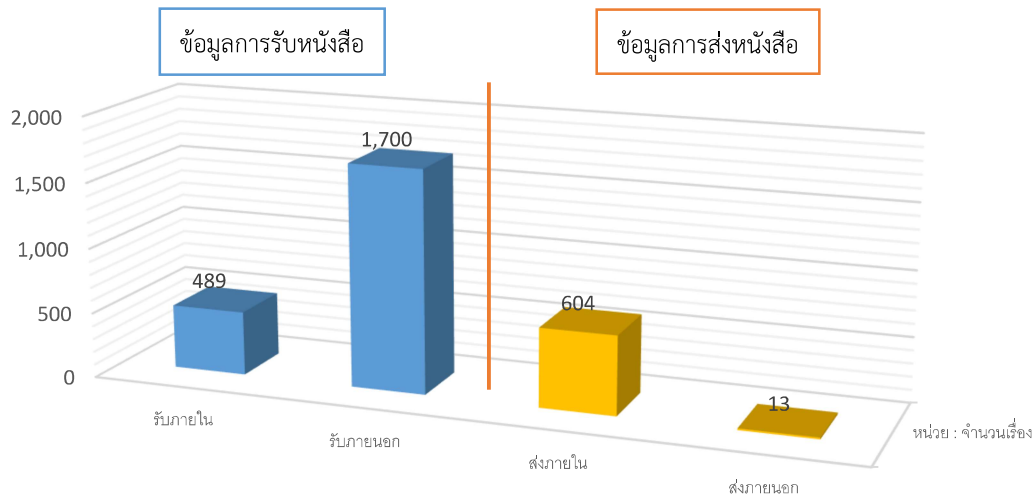
ข้อมูลการรับ-ส่งเอกสาร



การประหยัดงบประมาณจากการใช้ระบบบริหารจัดการเอกสาร UP-DMS  
 ประจำปีงบประมาณ 2566 เดือนตุลาคม-เดือนธันวาคม 2565  
 โดยประหยัดกระดาษได้จำนวน 3,928,014 แผ่น



ข้อมูลการรับ-ส่งเอกสาร  
 ประจำปีงบประมาณ 2566  
 เดือนตุลาคม -เดือน ธันวาคม 2565



สรุปยอดประหยัดกระดาษและค่าถ่ายเอกสารจากการเวียนแจ้งหนังสือ  
ในระบบบริหารจัดการเอกสาร UP-DMS ประจำเดือน ธันวาคม 2565

ลำดับที่	รายละเอียด	จำนวนกระดาษ (แผ่น)	จำนวนเงิน (บาท)
1	ส่งภายในกองกลาง (อว 7303/)	36,554	16,449.30
2	รับภายใน กองกลาง	79	35.55
3	รับภายนอก กองกลาง	787	354.15
4	รับภายใน มหาวิทยาลัยพะเยา	86	38.70
5	รับภายนอก มหาวิทยาลัยพะเยา	944,173	424,877.85
6	รับภายใน มหาวิทยาลัย คณะ/ วิทยาลัย/ศูนย์	480,579	216,260.55
รวม		1,462,258	658,016.10

\*หมายเหตุ : ยอดประหยัดกระดาษจากการเวียนแจ้งหนังสือในระบบสารบรรณอิเล็กทรอนิกส์ = 0.45 บาท/แผ่น คิดจาก

× ค่ากระดาษ=115/500 =0.23 บาท/แผ่น

× ค่าถ่ายเอกสาร=0.22 บาท/แผ่น

สรุปการรับ-ส่งเอกสารของงานธุรการ กองกลาง ประจำเดือน ธันวาคม 2565

ลำดับที่	ประเภทหนังสือ	เลขที่ลงรับ	จำนวน (ฉบับ)
1	ส่งภายในกองกลาง (อว 7303/)	2144-2352	208
2	รับภายใน กองกลาง	1249-1346	97
3	รับภายนอก กองกลาง	0520-0566	46
4	ส่งภายนอก กองกลาง (อว 7303/)	0087	1
5	รับภายใน มหาวิทยาลัยพะเยา	0711-0764	53
6	รับภายนอก มหาวิทยาลัยพะเยา	5788-6302	514
7	หนังสือรับภายนอกมหาวิทยาลัยพะเยาที่คืนกองกลาง	-	2
<b>รวม</b>			<b>919</b>