



บันทึกข้อความ

หน่วยงาน กองกลาง งานธุรการ โทร. ๑๐๑๗

ที่ อว ๗๓๐๓/๒๑๘๔

วันที่ ๙ ธันวาคม ๒๕๖๕

เรื่อง สรุปรับ-ส่งเอกสารของงานธุรการ กองกลาง ประจำเดือนพฤศจิกายน ๒๕๖๕

เรียน อธิการบดี

ตามที่ กองกลาง งานธุรการ ได้รับมอบหมายให้ดำเนินการรับ-ส่งเอกสารของมหาวิทยาลัยพะเยา จากหน่วยงานภายนอก และภายในมหาวิทยาลัยพะเยา นั้น

กองกลาง งานธุรการ ได้ดำเนินการสรุปรับ-ส่งเอกสารของงานธุรการ กองกลาง ประจำเดือนพฤศจิกายน ๒๕๖๕ (ตั้งแต่วันที่ ๑ - ๓๐ พฤศจิกายน ๒๕๖๕) เรียบร้อยแล้ว และจากการใช้ระบบบริหารจัดการเอกสาร UP-DMS ในการรับ-ส่งหนังสือ สามารถประหยัดค่าใช้จ่ายดังนี้

๑. กองกลาง จำนวน ๔๘๘,๐๓๖.๒๕ บาท

๒. หน่วยงานอื่นภายในมหาวิทยาลัยพะเยา จำนวน ๑๗๕,๕๔๕.๙๐ บาท

รวมเป็นจำนวนเงินทั้งสิ้น ๖๖๓,๕๘๒.๑๕ บาท รายละเอียดปรากฏตามเอกสารแนบ

จึงเรียนมาเพื่อโปรดทราบ

(นางสาวอุณาโลม อนุพันธ์)

หัวหน้างานธุรการ รักษาการแทน

ผู้อำนวยการกองกลาง

ทราบ

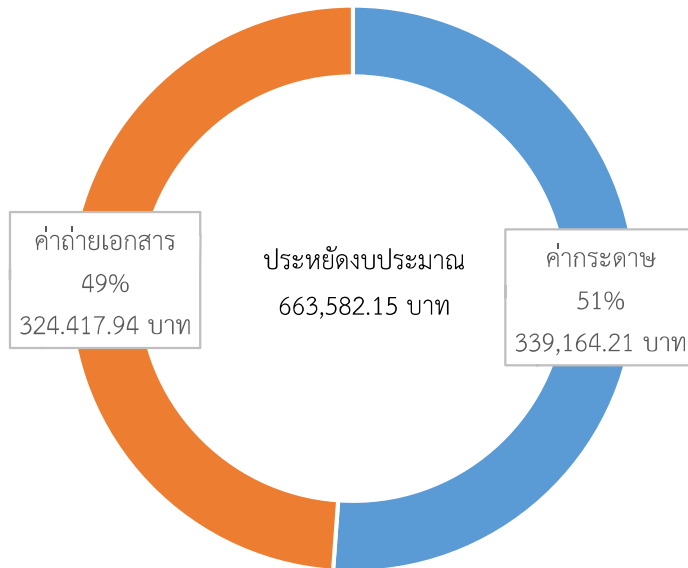
(รองศาสตราจารย์ ดร.ติเรก ชีระกุล)

รองอธิการบดีฝ่ายการคลังและสื่อสารองค์กร ปฏิบัติการแทน

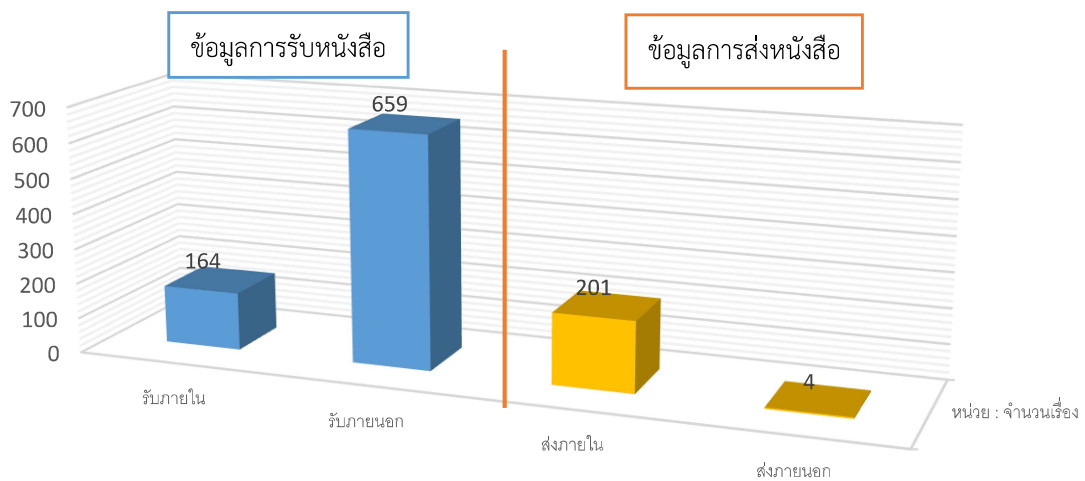
อธิการบดีมหาวิทยาลัยพะเยา

9 ธ.ค. 2565

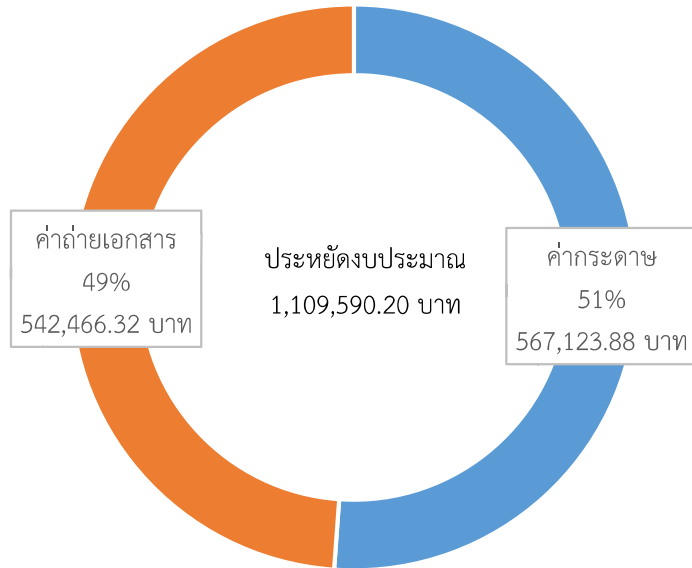
การประหยัดงบประมาณจากการใช้ระบบบริหารจัดการเอกสาร UP-DMS
 ประจำเดือน พฤศจิกายน 2565
 โดยประหยัดกระดาษได้จำนวน 1,474,627 แผ่น



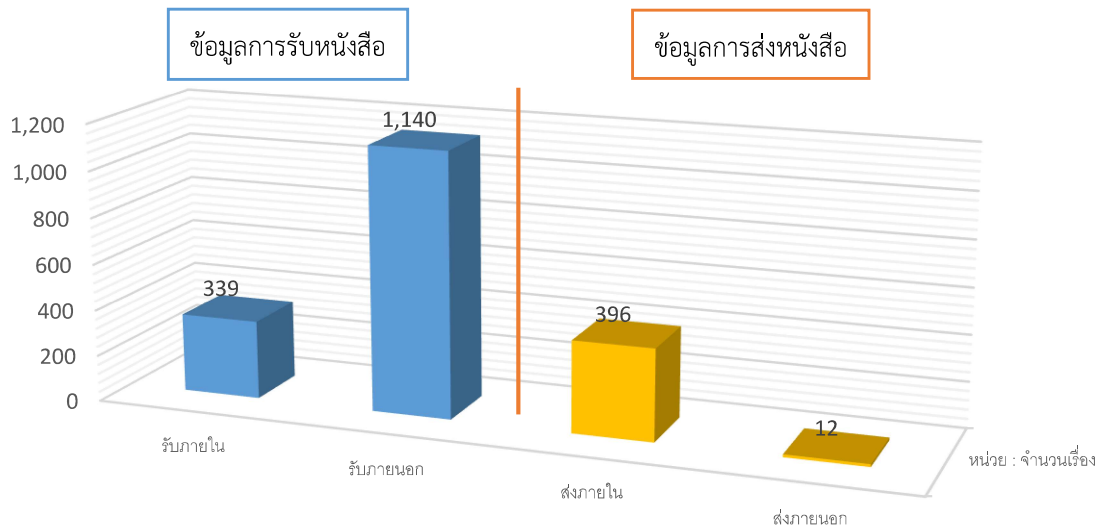
ข้อมูลการรับ-ส่งเอกสาร



การประหยัดงบประมาณจากการใช้ระบบบริหารจัดการเอกสาร UP-DMS
 ประจำปีงบประมาณ 2566 เดือนตุลาคม-เดือนพฤศจิกายน 2565
 โดยประหยัดกระดาษได้จำนวน 2,465,756 แผ่น



ข้อมูลการรับ-ส่งเอกสาร
 ประจำปีงบประมาณ 2566
 เดือนตุลาคม -เดือน พฤศจิกายน 2565



สรุปยอดประหยัดกระดาษและค่าถ่ายเอกสารจากการเวียนแจ้งหนังสือ
ในระบบบริหารจัดการเอกสาร UP-DMS ประจำเดือน พฤศจิกายน 2565

| ลำดับที่ | รายละเอียด | จำนวนกระดาษ (แผ่น) | จำนวนเงิน (บาท) |
|------------|---|--------------------|-------------------|
| 1 | ส่งภายในกองกลาง (อว 7303/) | 59,978 | 26,990.10 |
| 2 | รับภายใน กองกลาง | 134 | 60.30 |
| 3 | รับภายนอก กองกลาง | 540 | 243.00 |
| 4 | รับภายใน มหาวิทยาลัยพะเยา | 217 | 97.65 |
| 5 | รับภายนอก มหาวิทยาลัยพะเยา | 1,023,656 | 460,645.20 |
| 6 | รับภายใน มหาวิทยาลัย คณะ/ วิทยาลัย/กอง/ศูนย์ | 390,102 | 175,545.90 |
| รวม | | 1,474,627 | 663,582.15 |

*หมายเหตุ : ยอดประหยัดกระดาษจากการเวียนแจ้งหนังสือในระบบสารบรรณอิเล็กทรอนิกส์ = 0.45 บาท/แผ่น คิดจาก

× ค่ากระดาษ=115/500 =0.23 บาท/แผ่น

× ค่าถ่ายเอกสาร=0.22 บาท/แผ่น

สรุปการรับ-ส่งเอกสารของงานธุรการ กองกลาง ประจำเดือน พฤศจิกายน 2565

| ลำดับที่ | ประเภทหนังสือ | เลขที่ลงรับ | จำนวน (ฉบับ) |
|------------|---|-------------|--------------|
| 1 | ส่งภายในกองกลาง (อว 7303/) | 1942-2143 | 201 |
| 2 | รับภายใน กองกลาง | 1159-1248 | 89 |
| 3 | รับภายนอก กองกลาง | 0469-0519 | 50 |
| 4 | ส่งภายนอก กองกลาง (อว 7303/) | 0083-0086 | 4 |
| 5 | รับภายใน มหาวิทยาลัยพะเยา | 0635-0710 | 75 |
| 6 | รับภายนอก มหาวิทยาลัยพะเยา | 5178-5787 | 609 |
| 7 | หนังสือรับภายนอกมหาวิทยาลัยพะเยาที่คืนกองกลาง | - | 8 |
| รวม | | | 1,028 |