



บันทึกข้อความ

หน่วยงาน กองกลาง งานธุรการ โทร. ๑๐๑๖

ที่ _____ วันที่ _____

เรื่อง สรุปการรับ-ส่งไปรษณีย์ของงานธุรการ กองกลาง ประจำเดือนมีนาคม ๒๕๖๖

เรียน อธิการบดี

ตามที่ กองกลาง งานธุรการ ได้รับมอบหมายให้ดำเนินการรับ-ส่งไปรษณีย์ของมหาวิทยาลัยพะเยา จากหน่วยงานภายนอก และภายในมหาวิทยาลัยพะเยา นั้น

กองกลาง งานธุรการ ได้ดำเนินการสรุปการรับ-ส่งไปรษณีย์ กองกลาง ประจำเดือนมีนาคม ๒๕๖๖ เรียบร้อยแล้ว จึงขอส่งสรุปการรับ-ส่งไปรษณีย์ดังกล่าวดังนี้

๑. ไปรษณีย์รับ จำนวน ๒,๐๐๘ ฉบับ
๒. ไปรษณีย์ส่ง จำนวน ๔,๑๘๘ ฉบับ

โดยมีค่าใช้จ่ายในการส่งไปรษณีย์ จำนวน ๑๔๐,๖๒๓บาท รายละเอียดปรากฏตามเอกสารดังแนบ

จึงเรียนมาเพื่อโปรดทราบ

(นางณัฐธิดา ชานาน)
ผู้อำนวยการกองกลาง



รายงานค่าใช้จ่ายไปรษณีย์ส่ง

ประจำวันที่ 1/3/2566 ถึง 31/3/2566

ลำดับ	ประเภท	จำนวน/ฉบับ	จำนวน/บาท
1	EMS	828	38,135
2	ธรรมดา	1	
3	ลงทะเบียน	3,359	102,488
รวม		4,188	140,623



รายงานค่าใช้จ่ายไปรษณีย์ส่ง

ประจำวันที่ 1/10/2565 ถึง 31/3/2566

ลำดับ	ประเภท	จำนวน/ฉบับ	จำนวน/บาท
1	EMS	3,606	171,296
2	ต่างประเทศ	5	4,064
3	ธรรมดา	24,007	132,033
4	ลงทะเบียน	9,415	214,530
รวม		37,033	521,923



รายงานการรับไปรษณีย์

ประจำวันที่ 1/3/2566 ถึง 31/3/2566 11:39:14

สถานะ นิลิต	ประเภท	จำนวน/ฉบับ
	EMS	47
	ต่างประเทศ	4
	พัสดุ	1
	ลงทะเบียน	38
	รวม	<u>90</u>

สถานะ บุคลากร	ประเภท	จำนวน/ฉบับ
	EMS	273
	ต่างประเทศ	10
	พัสดุ	3
	ลงทะเบียน	161
	รวม	<u>447</u>

สถานะ ผู้บริหาร	ประเภท	จำนวน/ฉบับ
	EMS	21
	ต่างประเทศ	1
	ลงทะเบียน	4
	รวม	<u>26</u>

สถานะ หน่วยงาน	ประเภท	จำนวน/ฉบับ
	EMS	1,212
	ต่างประเทศ	18
	พัสดุ	2
	ลงทะเบียน	213
	รวม	<u>1,445</u>

| **รวมทั้งหมด** | | **2,008** |



รายงานการรับไปรษณีย์

ประจำวันที่ 1/10/2565 ถึง 31/3/2566 11:39:14

สถานะ นิลิต	ประเภท	จำนวน/ฉบับ
	EMS	257
	ต่างประเทศ	19
	พัสดุ	2
	รับรอง	1
	ลงทะเบียน	198
	รวม	<u>477</u>

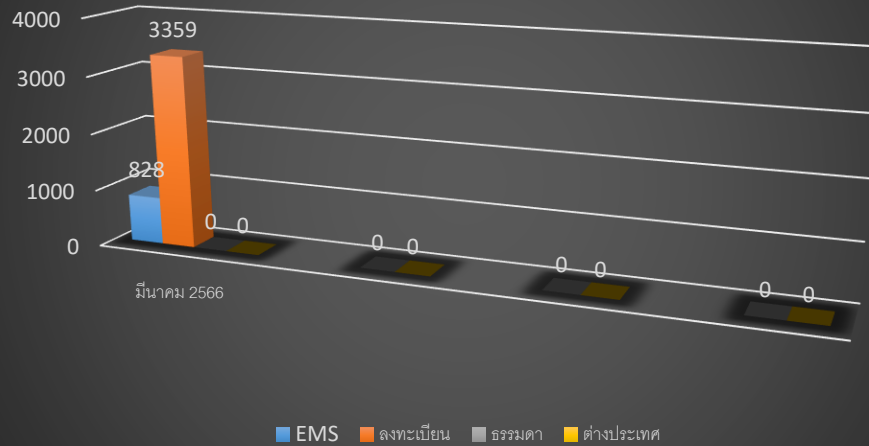
สถานะ บุคลากร	ประเภท	จำนวน/ฉบับ
	EMS	1,625
	ต่างประเทศ	93
	พัสดุ	21
	รับรอง	1
	ลงทะเบียน	754
	รวม	<u>2,494</u>

สถานะ ผู้บริหาร	ประเภท	จำนวน/ฉบับ
	EMS	121
	ต่างประเทศ	7
	พัสดุ	2
	ลงทะเบียน	26
	รวม	<u>156</u>

สถานะ หน่วยงาน	ประเภท	จำนวน/ฉบับ
	EMS	3,593
	ต่างประเทศ	112
	พัสดุ	26
	รับรอง	1
	ลงทะเบียน	1,278
	รวม	<u>5,010</u>

รวมทั้งหมด **8,137**

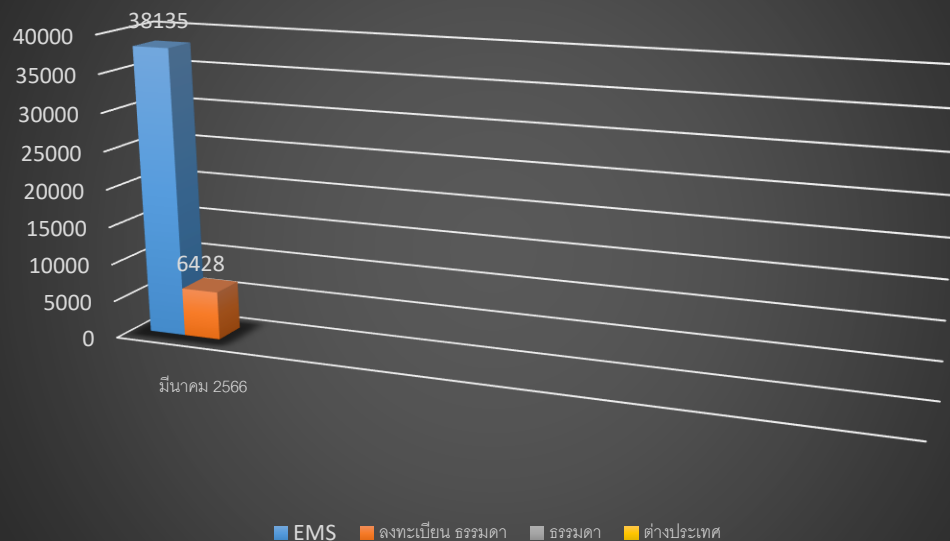
สถิติการส่งไปรษณีย์ประจำเดือนมีนาคม 2566



ไปรษณีย์ส่ง แบบออกเป็น 3 ประเภท

- 1.EMS จำนวน 828 ฉบับ
 - 2.ลงทะเบียน 3,359 ฉบับ
 - 3.ธรรมดา - ฉบับ
 - 4.ต่างประเทศ - ฉบับ
- รวม 4,188 ฉบับ

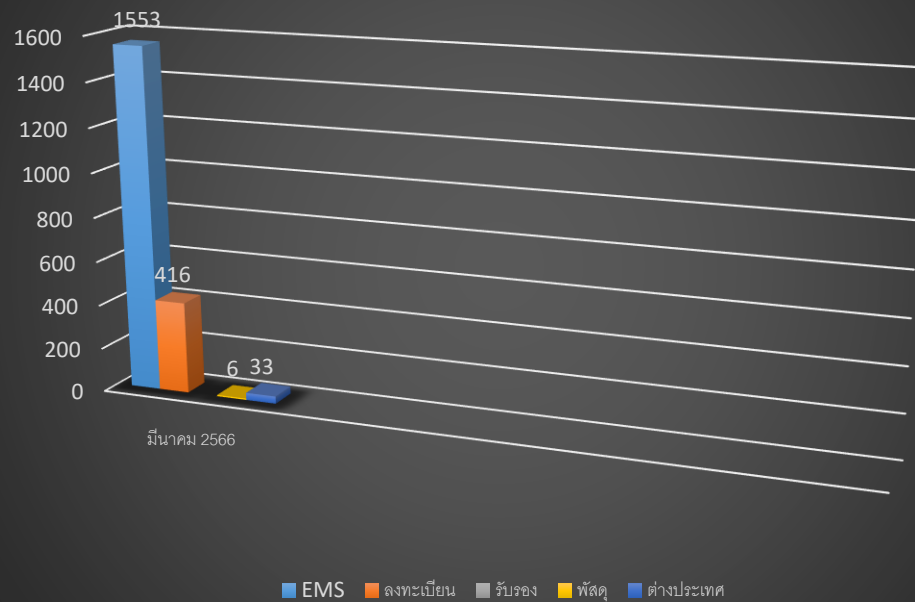
ค่าใช้จ่ายในการส่งไปรษณีย์ประจำเดือนมีนาคม 2566



ค่าใช้จ่ายแบ่งออกเป็น 3 ประเภท

- 1.EMS ราคา 38,135 บาท
 - 2.ลงทะเบียนราคา 102,488 บาท
 - 3.ธรรมดาราคา - บาท
 - 4.ต่างประเทศ - บาท
- รวม 140,623 บาท

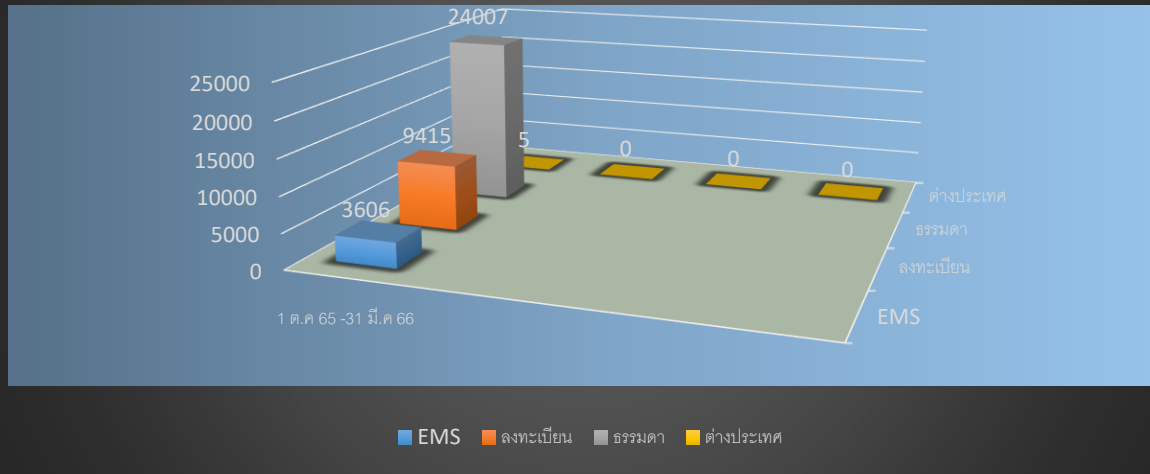
สถิติการรับไปรษณีย์ประจำเดือนมีนาคม 2566



รับแบ่งออกเป็น 5 ประเภท

- 1.EMS จำนวน 1,553 ฉบับ
 - 2.ลงทะเบียน จำนวน 416 ฉบับ
 - 3.รับรอง จำนวน - ฉบับ
 - 4.พัสดุ จำนวน 6 ฉบับ
 - 5.ต่างประเทศ จำนวน 33 ฉบับ
- รวม 2,008 ฉบับ

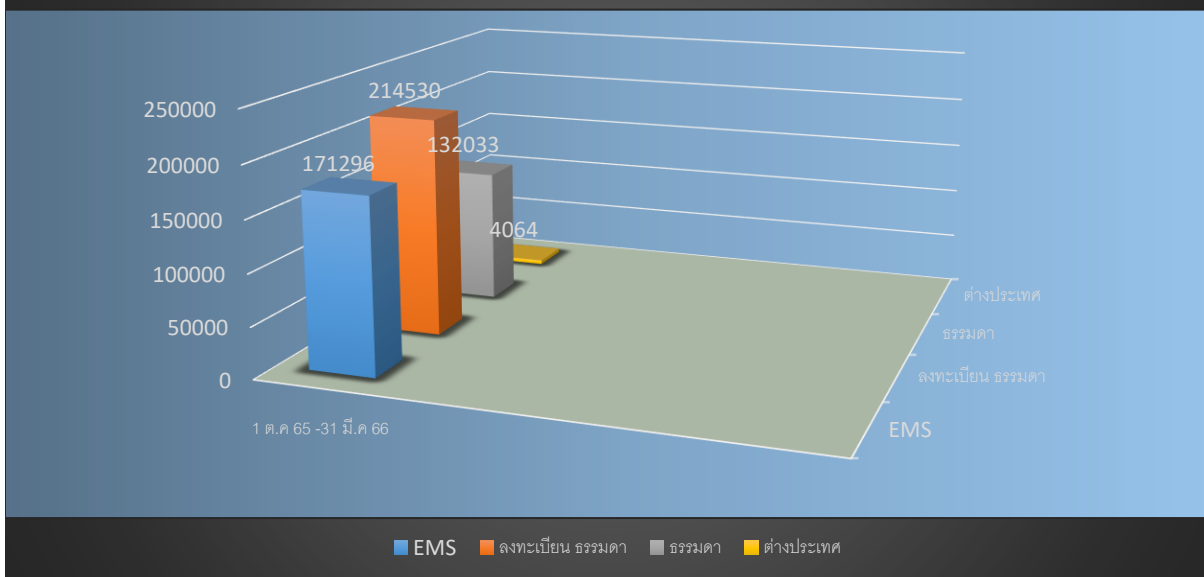
สถิติการส่งไปรษณีย์ประจำเดือน 1 ต.ค - 31 มี.ค 2566



ไปรษณีย์ส่ง แบบออกเป็น 3 ประเภท

- 1.EMS จำนวน 3,606 ฉบับ
 - 2.ลงทะเบียน 9,415 ฉบับ
 - 3.ธรรมดา 24,007 ฉบับ
 - 4.ต่างประเทศ 5 ฉบับ
- รวม 37,033 ฉบับ

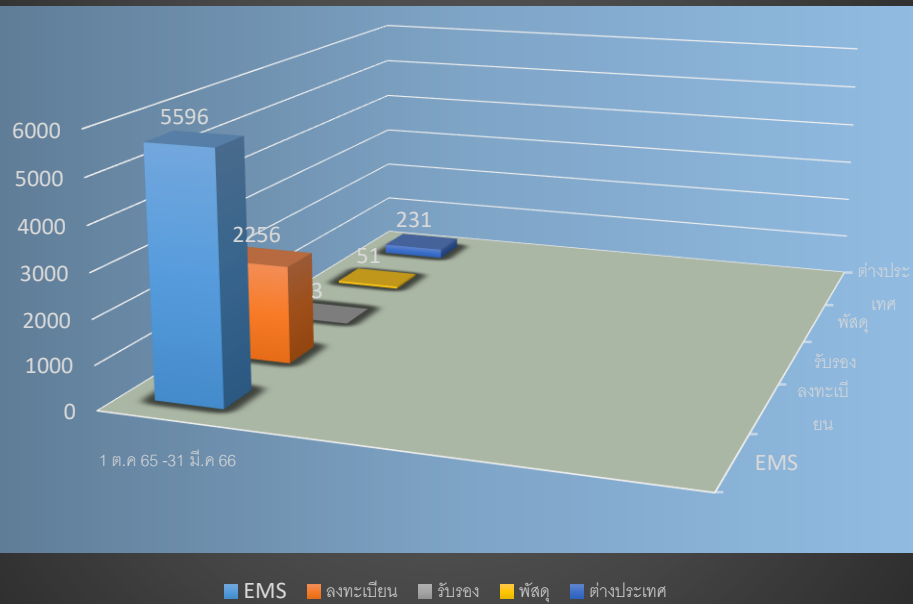
ค่าใช้จ่ายในการส่งไปรษณีย์ประจำเดือน 1 ต.ค -31 มี.ค 2566



ค่าใช้จ่ายแบ่งออกเป็น 3 ประเภท

- 1 .EMS ราคา 171,296 บาท
 - 2.ลงทะเบียนราคา 214,530 บาท
 - 3.ธรรมดาคา 132,033 บาท
 - 4.ต่างประเทศ 4,064 บาท
- รวม 521,923 บาท

สถิติการรับไปรษณีย์ประจำเดือน 1 ต.ค - 31 มี.ค 2566



รับแบ่งออกเป็น 5 ประเภท

1.EMS จำนวน 5,596 ฉบับ

2.ลงทะเบียน จำนวน 2,256 ฉบับ

3.รับรอง จำนวน 3 ฉบับ

4.พัสดุ จำนวน 51 ฉบับ

5.ต่างประเทศ จำนวน 231 ฉบับ

รวม 8,137 ฉบับ