



## บันทึกข้อความ

หน่วยงาน กองกลาง งานธุรการ

โทร. ๐๐๑๓

ที่ ขว ๓/๓๐๓/๐๔๓/๔

วันที่ ๓ มีนาคม ๒๕๖๖

เรื่อง ขอรายงานการใช้ห้องประชุม ประจำเดือน กุมภาพันธ์ ๒๕๖๖

เรียน อธิการบดี

ตามที่ กองกลาง งานธุรการ ได้รับมอบหมายให้บริการห้องประชุมแก่หน่วยงานภายในมหาวิทยาลัยพะเยา จำนวน ๒ ห้อง คือดำเนินการดูแลการใช้ห้องประชุมบวร รัตนประสิทธิ์ และห้องประชุมชูชาติ กีฬาแปง อาคารสำนักงานอธิการบดี นั้น

กองกลางได้ดำเนินการให้บริการห้องประชุมแก่หน่วยงานภายในมหาวิทยาลัยเรียบร้อยแล้ว จึงขอสรุปรายงานการใช้ห้องประชุม ประจำเดือนกุมภาพันธ์ ๒๕๖๖ ดังนี้

๑. ให้บริการห้องประชุมบวรรัตนประสิทธิ์ จำนวน ๑๙ ครั้ง
๒. ให้บริการห้องประชุมชูชาติ กีฬาแปง จำนวน ๑๕ ครั้ง

รายละเอียดปรากฏตามเอกสารแนบ

จึงเรียนมาเพื่อโปรดทราบ

(นางณัฐธิดา ชวานาน)

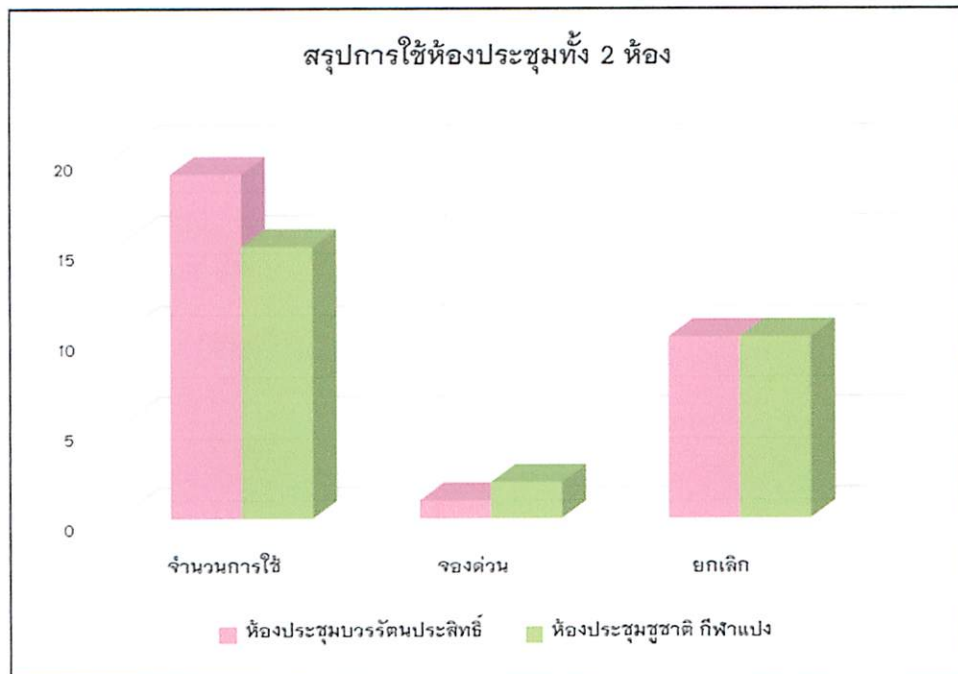
ผู้อำนวยการกองกลาง

ทราบ

- ๓ มี.ค. ๒๕๖๖

**สรุปการใช้ห้องประชุมบวร รัตนประสิทธิ์ และห้องประชุมชาติ กีฬาแปง  
อาคารสำนักงานอธิการบดี มหาวิทยาลัยพะเยา ประจำเดือน กุมภาพันธ์ 2566**

ห้องประชุม	จำนวนการใช้	จองด่วน	ยกเลิก
ห้องประชุมบวรรัตนประสิทธิ์	19	1	10
ห้องประชุมชาติ กีฬาแปง	15	2	10



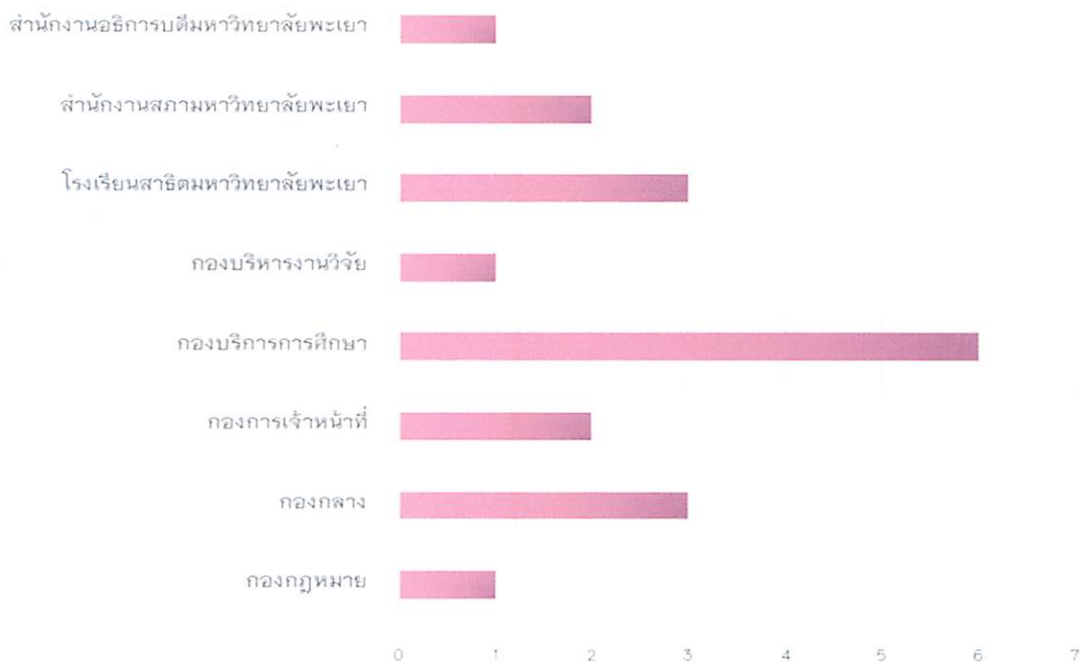
\*\* จากกราฟ แสดงให้เห็นถึงข้อมูลจำนวนการใช้งาน การจองด่วน และการยกเลิกการจองห้องประชุมบวร รัตนประสิทธิ์ และห้องประชุมชาติ กีฬาแปง ในเดือน กุมภาพันธ์ 2566 ซึ่งมีจำนวนการใช้งานห้องประชุมบวร รัตนประสิทธิ์ จำนวน 19 ครั้ง และห้องประชุมชาติ กีฬาแปง จำนวน 15 ครั้ง การจองด่วนห้องประชุมบวร รัตนประสิทธิ์จำนวน 1 ครั้ง และห้องประชุมชาติ กีฬาแปง จำนวน 2 ครั้ง ส่วนการยกเลิกห้องประชุมบวร รัตนประสิทธิ์ จำนวน 10 ครั้ง และห้องประชุมชาติ กีฬาแปง จำนวน 10 ครั้ง สรุปเดือน กุมภาพันธ์ 2566 มีจำนวนการใช้ห้องประชุมทั้งสองห้อง จำนวน 34 ครั้ง

สรุปการใช้ห้องประชุม แยกตามหน่วยงาน ประจำเดือน กุมภาพันธ์ 2566

ลำดับ	หน่วยงาน	ห้องประชุม	จำนวน
1	กองกฎหมาย	ห้องประชุมบวรรัตนประสิทธิ์	1
2	กองกลาง	ห้องประชุมบวรรัตนประสิทธิ์	3
3	กองการเจ้าหน้าที่	ห้องประชุมบวรรัตนประสิทธิ์	2
4	กองบริการการศึกษา	ห้องประชุมบวรรัตนประสิทธิ์	6
5	กองบริหารงานวิจัย	ห้องประชุมบวรรัตนประสิทธิ์	1
6	โรงเรียนสาธิตมหาวิทยาลัยพะเยา	ห้องประชุมบวรรัตนประสิทธิ์	3
7	สำนักงานสภามหาวิทยาลัยพะเยา	ห้องประชุมบวรรัตนประสิทธิ์	2
8	สำนักงานอธิการบดีมหาวิทยาลัยพะเยา	ห้องประชุมบวรรัตนประสิทธิ์	1
รวม			19

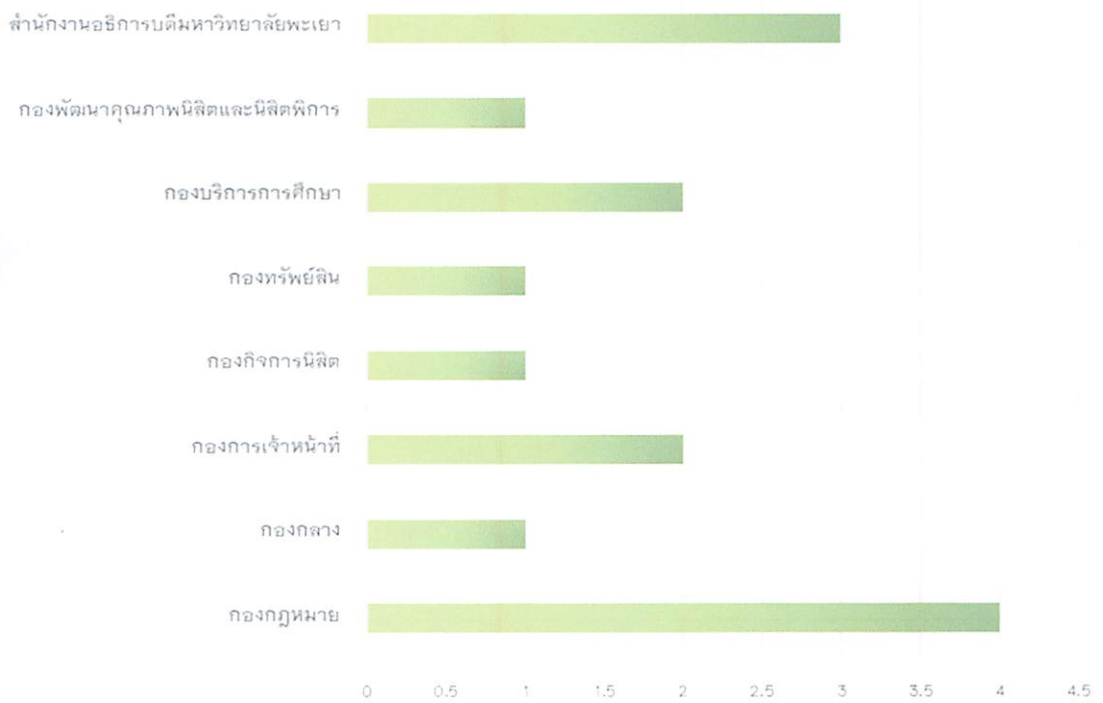
ลำดับ	หน่วยงาน	ห้องประชุม	จำนวน
1	กองกฎหมาย	ห้องประชุมชูชาติ กีฬาแปง	4
2	กองกลาง	ห้องประชุมชูชาติ กีฬาแปง	1
3	กองการเจ้าหน้าที่	ห้องประชุมชูชาติ กีฬาแปง	2
4	กองกิจการนิสิต	ห้องประชุมชูชาติ กีฬาแปง	1
5	กองทรัพย์สิน	ห้องประชุมชูชาติ กีฬาแปง	1
6	กองบริการการศึกษา	ห้องประชุมชูชาติ กีฬาแปง	2
7	กองพัฒนาคุณภาพนิสิตและนิสิตพิการ	ห้องประชุมชูชาติ กีฬาแปง	1
8	สำนักงานอธิการบดีมหาวิทยาลัยพะเยา	ห้องประชุมชูชาติ กีฬาแปง	3
รวม			15

### จำนวนการใช้งาน ห้องประชุมบวร รัตนประสิทธิ์



\*\* จากกราฟ จะทำให้ทราบถึงจำนวนการใช้งานห้องประชุมบวร รัตนประสิทธิ์ จากหน่วยงานต่างๆ ภายในมหาวิทยาลัยพะเยา ในเดือนกุมภาพันธ์ 2566 ซึ่งมีการใช้งานทั้งหมด 8 หน่วยงาน จำนวน 19 ครั้ง โดยหน่วยงานที่มีการใช้ห้องประชุมบวร รัตนประสิทธิ์มากที่สุด คือ กองบริการการศึกษา ส่วนหน่วยงานที่ไม่ได้มีการใช้งานห้องประชุมบวร รัตนประสิทธิ์ ในเดือนกุมภาพันธ์ 2566 จะไม่แสดงในกราฟด้านบนนี้

### จำนวนการใช้งาน ห้องประชุมชุมชนชาติ กีฬาแปง

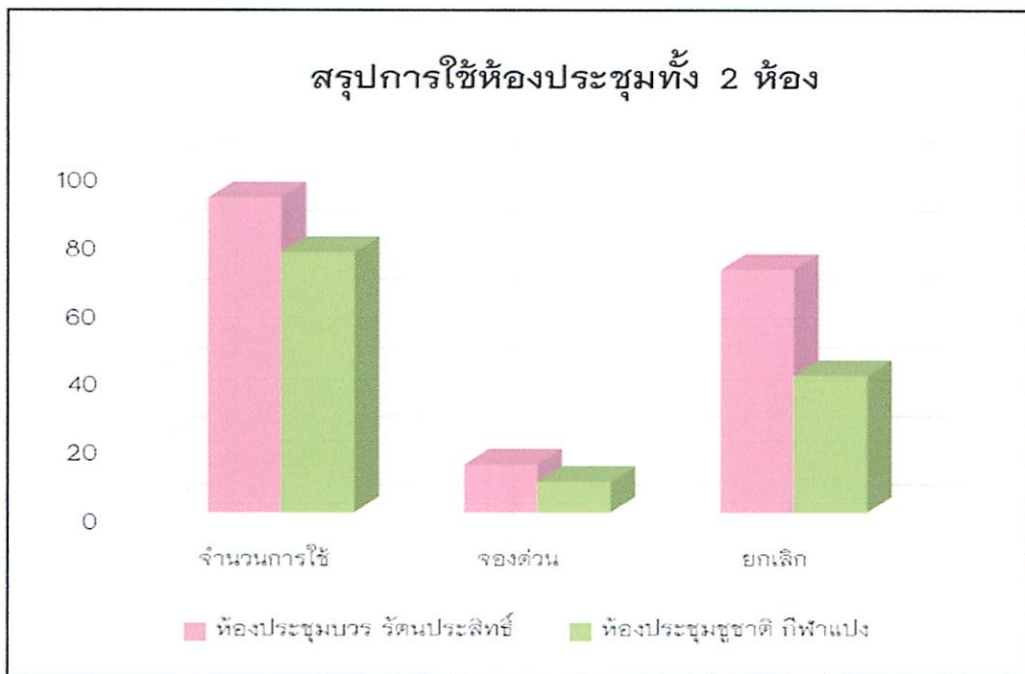


\*\* จากกราฟ จะทำให้ทราบถึงจำนวนการใช้ห้องประชุมห้องประชุมชุมชนชาติ กีฬาแปง จากหน่วยงานต่างๆ ภายในมหาวิทยาลัยพะเยาในเดือนกุมภาพันธ์ 2565 ซึ่งมีการใช้งานทั้งหมด 8 หน่วยงาน จำนวน 15 ครั้ง โดยหน่วยงานที่มีการใช้ห้องประชุมชุมชนชาติ กีฬาแปงมากที่สุด คือ กองกฎหมาย ส่วนของหน่วยงานที่ไม่ได้มีการใช้ห้องประชุมชุมชนชาติ กีฬาแปง ในเดือนกุมภาพันธ์ 2565 จะไม่แสดงในกราฟด้านบนนี้

\*\*\* ทั้งนี้ การให้บริการของห้องประชุมเป็นแบบออนไลน์ จึงไม่มีผู้มาติดต่อขอรับบริการ ณ จุดให้บริการ

**สรุปการใช้ห้องประชุมบวร รัตนประสิทธิ์ และห้องประชุมชูชาติ กีฬาแปง  
อาคารสำนักงานอธิการบดี มหาวิทยาลัยพะเยา ประจำปีงบประมาณ 2566  
ในระหว่างวันที่ 1 ตุลาคม 2565 – 28 กุมภาพันธ์ 2566**

ห้องประชุม	จำนวนการใช้	จองด่วน	ยกเลิก
ห้องประชุมบวร รัตนประสิทธิ์	92	14	71
ห้องประชุมชูชาติ กีฬาแปง	76	9	40



\*\* จากกราฟ แสดงให้เห็นถึงข้อมูลจำนวนการใช้งาน การจองด่วน และการยกเลิกการจองห้องประชุมบวร รัตนประสิทธิ์และห้องประชุมชูชาติ กีฬาแปง ประจำปีงบประมาณ 2566 ในระหว่างวันที่ 1 ตุลาคม 2565 – 28 กุมภาพันธ์ 2566 ซึ่งมีจำนวนการใช้งานห้องประชุมบวร รัตนประสิทธิ์จำนวน 92 ครั้ง และห้องประชุมชูชาติ กีฬาแปง จำนวน 76 ครั้ง การจองด่วนห้องประชุมบวร รัตนประสิทธิ์จำนวน 14 ครั้ง และห้องประชุมชูชาติ กีฬาแปง จำนวน 9 ครั้ง ส่วนการยกเลิกห้องประชุมบวร รัตนประสิทธิ์ จำนวน 71 ครั้ง และห้องประชุมชูชาติ กีฬาแปง จำนวน 40 ครั้ง สรุปการใช้งานห้องประชุมทั้งสองห้อง ประจำปีงบประมาณ 2566 ในระหว่างวันที่ 1 ตุลาคม 2565 – 28 กุมภาพันธ์ 2566 มีการใช้งานห้องประชุม จำนวน 168 ครั้ง

**สรุปการใช้ห้องประชุม แยกตามหน่วยงาน**  
**ตั้งแต่ 1 ตุลาคม 2565 ถึง 28 กุมภาพันธ์ 2566**

ลำดับ	หน่วยงาน	ห้องประชุม	จำนวน
1	กองกฎหมาย	ห้องประชุมบรรณวิทย์	4
2	กองกลาง	ห้องประชุมบรรณวิทย์	16
3	กองการเจ้าหน้าที่	ห้องประชุมบรรณวิทย์	7
4	กองคลัง	ห้องประชุมบรรณวิทย์	1
5	กองบริการการศึกษา	ห้องประชุมบรรณวิทย์	24
6	กองบริหารงานวิจัย	ห้องประชุมบรรณวิทย์	2
7	กองแผนงาน	ห้องประชุมบรรณวิทย์	4
8	คณะเภสัชศาสตร์	ห้องประชุมบรรณวิทย์	1
9	คณะวิทยาศาสตร์	ห้องประชุมบรรณวิทย์	2
10	คณะวิศวกรรมศาสตร์	ห้องประชุมบรรณวิทย์	3
11	คณะสาธารณสุขศาสตร์	ห้องประชุมบรรณวิทย์	1
12	โรงเรียนสาธิตมหาวิทยาลัยพะเยา	ห้องประชุมบรรณวิทย์	4
13	สถาบันนวัตกรรมการเรียนรู้	ห้องประชุมบรรณวิทย์	9
14	สภาพนักงานมหาวิทยาลัยพะเยา	ห้องประชุมบรรณวิทย์	1
15	สำนักงานสภามหาวิทยาลัยพะเยา	ห้องประชุมบรรณวิทย์	9
16	สำนักงานอธิการบดีมหาวิทยาลัยพะเยา	ห้องประชุมบรรณวิทย์	4
<b>รวม</b>			<b>92</b>



**สรุปการใช้ห้องประชุม แยกตามหน่วยงาน**  
ตั้งแต่ 1 ตุลาคม 2565 ถึง 28 กุมภาพันธ์ 2566

ลำดับ	หน่วยงาน	ห้องประชุม	จำนวน
1	กองกฎหมาย	ห้องประชุมชูชาติ กีฬาแปง	10
2	กองกลาง	ห้องประชุมชูชาติ กีฬาแปง	5
3	กองการเจ้าหน้าที่	ห้องประชุมชูชาติ กีฬาแปง	16
4	กองกิจการนิสิต	ห้องประชุมชูชาติ กีฬาแปง	2
5	กองคลัง	ห้องประชุมชูชาติ กีฬาแปง	1
6	กองทรัพย์สิน	ห้องประชุมชูชาติ กีฬาแปง	4
7	กองบริการการศึกษา	ห้องประชุมชูชาติ กีฬาแปง	10
8	กองบริหารงานวิจัย	ห้องประชุมชูชาติ กีฬาแปง	4
9	กองพัฒนาคุณภาพนิสิตและนิสิตพิการ	ห้องประชุมชูชาติ กีฬาแปง	5
10	กองอาคารสถานที่	ห้องประชุมชูชาติ กีฬาแปง	1
11	คณะพลังงานและสิ่งแวดล้อม	ห้องประชุมชูชาติ กีฬาแปง	1
12	คณะสาธารณสุขศาสตร์	ห้องประชุมชูชาติ กีฬาแปง	2
13	โรงเรียนสาธิตมหาวิทยาลัยพะเยา	ห้องประชุมชูชาติ กีฬาแปง	3
14	สถาบันนวัตกรรมการเรียนรู้	ห้องประชุมชูชาติ กีฬาแปง	2
15	สำนักงานสภามหาวิทยาลัยพะเยา	ห้องประชุมชูชาติ กีฬาแปง	1
16	สำนักงานอธิการบดีมหาวิทยาลัยพะเยา	ห้องประชุมชูชาติ กีฬาแปง	8
17	หน่วยตรวจสอบภายใน	ห้องประชุมชูชาติ กีฬาแปง	1
	<b>รวม</b>		<b>76</b>