



## บันทึกข้อความ

หน่วยงาน กองกลาง งานธุรการ

โทร. ๑๐๑๓

ที่ ขว ๓/๓๐๓/

วันที่ ๓ กรกฎาคม ๒๕๖๖

เรื่อง ขอรายงานการใช้ห้องประชุม ประจำเดือน มิถุนายน ๒๕๖๖

เรียน อธิการบดี

ตามที่ กองกลาง งานธุรการ ได้รับมอบหมายให้บริการห้องประชุมแก่หน่วยงานภายในมหาวิทยาลัยพะเยา จำนวน ๒ ห้อง คือ ดำเนินการดูแลการใช้ห้องประชุมบวร รัตนประสิทธิ์ และห้องประชุมชูชาติ กีฬาแปง อาคารสำนักงานอธิการบดี นั้น

กองกลางได้ดำเนินการให้บริการห้องประชุมแก่หน่วยงานภายในมหาวิทยาลัยเรียบร้อยแล้ว จึงขอสรุปรายงานการใช้ห้องประชุม ประจำเดือน มิถุนายน ๒๕๖๖ ดังนี้

๑. ให้บริการห้องประชุมบวร รัตนประสิทธิ์ จำนวน ๑๙ ครั้ง
๒. ให้บริการห้องประชุมชูชาติ กีฬาแปง จำนวน ๒๓ ครั้ง

รายละเอียดปรากฏตามเอกสารแนบ

จึงเรียนมาเพื่อโปรดทราบ

(นางณัฐธิดา ชาวน่าน)

ผู้อำนวยการกองกลาง

ทราบ

(รองศาสตราจารย์ ดร.ดิเรก ชีระกุล)

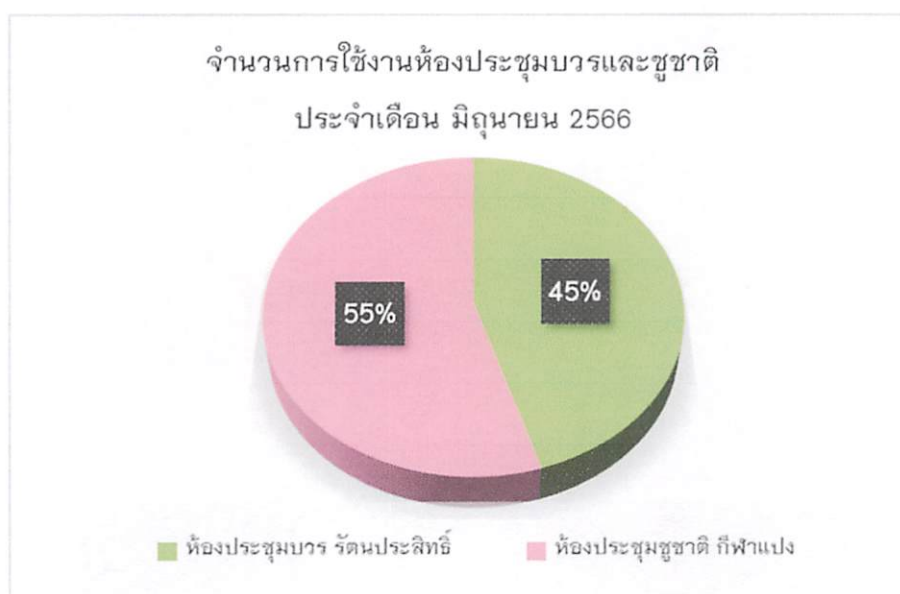
รองอธิการบดีฝ่ายสื่อสารองค์กร ปฏิบัติการแทน

อธิการบดีมหาวิทยาลัยพะเยา

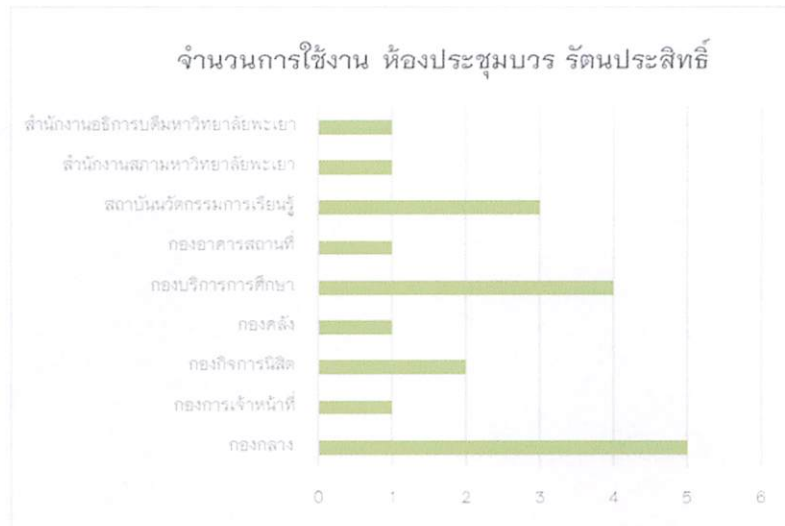
- ๔ ก.ค. ๒๕๖๖

สรุปการใช้ห้องประชุมบวร รัตนประสิทธิ์/ห้องประชุมชาติ กีฬาแปง อาคารสำนักงานอธิการบดี  
มหาวิทยาลัยพะเยา ประจำเดือน มิถุนายน 2566

ห้องประชุม	จำนวนการใช้	จองด่วน	ยกเลิก
ห้องประชุมบวร รัตนประสิทธิ์	19	1	14
ห้องประชุมชาติ กีฬาแปง	23	0	9



\*\* จากกราฟ แสดงให้เห็นถึงร้อยละการใช้งานห้องประชุมบวร รัตนประสิทธิ์ และห้องประชุมชาติ กีฬาแปง ประจำเดือนมิถุนายน 2566 ซึ่งมีจำนวนการใช้งานห้องประชุมบวร รัตนประสิทธิ์ จำนวน 19 ครั้ง คิดเป็นร้อยละ 55 ของการใช้งานห้องประชุมทั้งหมด และห้องประชุมชาติ กีฬาแปง มีจำนวนการใช้งานจำนวน 23 ครั้งคิดเป็นร้อยละ 45 ของการใช้งานห้องประชุมทั้งหมด สรุปการใช้งานห้องประชุมทั้งสองห้อง ประจำเดือนมิถุนายน 2566 เป็นจำนวนทั้งสิ้น 42 ครั้ง



\*\* จากกราฟ จะทำให้ทราบถึงจำนวนการใช้งานห้องประชุมบวร รัตนประสิทธิ์ จากหน่วยงานต่างๆ ภายในมหาวิทยาลัยพะเยา ในเดือนมิถุนายน 2566 ซึ่งมีการใช้งานทั้งหมด 9 หน่วยงาน จำนวน 19 ครั้ง โดยหน่วยงานที่มีการใช้ห้องประชุมบวร รัตนประสิทธิ์มากที่สุด คือ กองกลาง ส่วนหน่วยงานที่ไม่ได้มีการใช้งานห้องประชุมบวร รัตนประสิทธิ์ ในเดือนมิถุนายน 2566 จะไม่แสดงในกราฟด้านบนนี้



\*\* จากกราฟ จะทำให้ทราบถึงจำนวนการใช้งานห้องประชุมห้องประชุมชุมชนชาติ กีฬาแปง จากหน่วยงานต่างๆ ภายในมหาวิทยาลัยพะเยาในเดือน มิถุนายน 2566 ซึ่งมีการใช้งานทั้งหมด 11 หน่วยงาน จำนวน 23 ครั้ง โดยหน่วยงานที่มีการใช้ห้องประชุมชุมชนชาติ กีฬาแปงมากที่สุด คือ กองการเจ้าหน้าที่ และ สำนักงานอธิการบดี ส่วนของหน่วยงานที่ไม่ได้มีการใช้ห้องประชุมชุมชนชาติ กีฬาแปง ในเดือน มิถุนายน 2566 จะไม่แสดงในกราฟด้านบนนี้

\*\*\* ทั้งนี้ การให้บริการของห้องประชุมเป็นแบบออนไลน์ จึงไม่มีผู้มาติดต่อขอรับบริการ ณ จุดให้บริการ

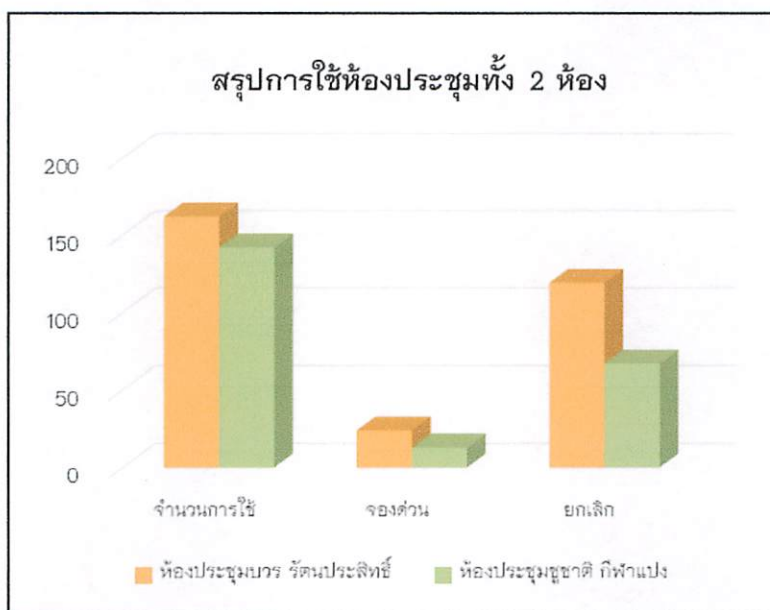
สรุปการใช้ห้องประชุม แยกตามหน่วยงาน ประจำเดือน มิถุนายน 2566

ลำดับ	หน่วยงาน	ห้องประชุม	จำนวน
1	กองกลาง	ห้องประชุมบวรรัตนประสิทธิ์	5
2	กองการเจ้าหน้าที่	ห้องประชุมบวรรัตนประสิทธิ์	1
3	กองกิจการนิสิต	ห้องประชุมบวรรัตนประสิทธิ์	2
4	กองคลัง	ห้องประชุมบวรรัตนประสิทธิ์	1
5	กองบริการการศึกษา	ห้องประชุมบวรรัตนประสิทธิ์	4
6	กองอาคารสถานที่	ห้องประชุมบวรรัตนประสิทธิ์	1
7	สถาบันนวัตกรรมการเรียนรู้	ห้องประชุมบวรรัตนประสิทธิ์	3
8	สำนักงานสภามหาวิทยาลัยพะเยา	ห้องประชุมบวรรัตนประสิทธิ์	1
9	สำนักงานอธิการบดีมหาวิทยาลัยพะเยา	ห้องประชุมบวรรัตนประสิทธิ์	1
รวม			19

ลำดับ	หน่วยงาน	ห้องประชุม	จำนวน
1	กองกฎหมาย	ห้องประชุมชูชาติ กีฬาแปง	1
2	กองกลาง	ห้องประชุมชูชาติ กีฬาแปง	3
3	กองการเจ้าหน้าที่	ห้องประชุมชูชาติ กีฬาแปง	5
4	กองกิจการนิสิต	ห้องประชุมชูชาติ กีฬาแปง	1
5	กองคลัง	ห้องประชุมชูชาติ กีฬาแปง	1
6	กองทรัพย์สิน	ห้องประชุมชูชาติ กีฬาแปง	1
7	กองบริการการศึกษา	ห้องประชุมชูชาติ กีฬาแปง	2
8	กองแผนงาน	ห้องประชุมชูชาติ กีฬาแปง	2
9	คณะเภสัชศาสตร์	ห้องประชุมชูชาติ กีฬาแปง	1
10	สำนักงานอธิการบดีมหาวิทยาลัยพะเยา	ห้องประชุมชูชาติ กีฬาแปง	5
11	หน่วยตรวจสอบภายใน	ห้องประชุมชูชาติ กีฬาแปง	1
รวม			23

สรุปการใช้ห้องประชุมบวร รัตนประสิทธิ์/ห้องประชุมชูชาติ กีฬาแปง อาคารสำนักงานอธิการบดี มหาวิทยาลัยพะเยา ตั้งแต่ 1 ตุลาคม 2565 ถึง 30 มิถุนายน 2566

ห้องประชุม	จำนวนการใช้	จองด่วน	ยกเลิก
ห้องประชุมบวร รัตนประสิทธิ์	162	24	119
ห้องประชุมชูชาติ กีฬาแปง	142	13	67



\*\* จากกราฟ แสดงให้เห็นถึงข้อมูลจำนวนการใช้งาน การจองด่วน และการยกเลิกการจองห้องประชุมบวร รัตนประสิทธิ์และห้องประชุมชูชาติ กีฬาแปง ตั้งแต่ 1 ตุลาคม 2565 ถึง 30 มิถุนายน 2566 ซึ่งมีจำนวนการใช้งานห้องประชุมบวร รัตนประสิทธิ์ จำนวน 162 ครั้ง และห้องประชุมชูชาติ กีฬาแปง จำนวน 139 ครั้ง การจองด่วนห้องประชุมบวร รัตนประสิทธิ์จำนวน 24 ครั้ง และห้องประชุมชูชาติ กีฬาแปง จำนวน 13 ครั้ง ส่วนการยกเลิกห้องประชุมบวร รัตนประสิทธิ์ จำนวน 119 ครั้ง และห้องประชุมชูชาติ กีฬาแปง จำนวน 67 ครั้ง สรุปการใช้งานห้องประชุมทั้งสองห้อง ตั้งแต่ 1 ตุลาคม 2565 ถึง 30 มิถุนายน 2566 มีการใช้งานห้องประชุม จำนวน 304 ครั้ง

**สรุปการใช้ห้องประชุม แยกตามหน่วยงาน**  
ตั้งแต่ 1 ตุลาคม 2565 ถึง 30 มิถุนายน 2566

ลำดับ	หน่วยงาน	ห้องประชุม	จำนวน
1	กองกฎหมาย	ห้องประชุมบวรรัตนประสิทธิ์	4
2	กองกลาง	ห้องประชุมบวรรัตนประสิทธิ์	36
3	กองการเจ้าหน้าที่	ห้องประชุมบวรรัตนประสิทธิ์	12
4	กองกิจการนิสิต	ห้องประชุมบวรรัตนประสิทธิ์	4
5	กองคลัง	ห้องประชุมบวรรัตนประสิทธิ์	2
6	กองบริการการศึกษา	ห้องประชุมบวรรัตนประสิทธิ์	39
7	กองบริหารงานวิจัย	ห้องประชุมบวรรัตนประสิทธิ์	4
8	กองแผนงาน	ห้องประชุมบวรรัตนประสิทธิ์	6
9	กองอาคารสถานที่	ห้องประชุมบวรรัตนประสิทธิ์	1
10	คณะเกษตรศาสตร์และทรัพยากรธรรมชาติ	ห้องประชุมบวรรัตนประสิทธิ์	2
11	คณะเภสัชศาสตร์	ห้องประชุมบวรรัตนประสิทธิ์	1
12	คณะวิทยาศาสตร์	ห้องประชุมบวรรัตนประสิทธิ์	2
13	คณะวิศวกรรมศาสตร์	ห้องประชุมบวรรัตนประสิทธิ์	4
14	คณะสาธารณสุขศาสตร์	ห้องประชุมบวรรัตนประสิทธิ์	1
15	โรงเรียนสาธิตมหาวิทยาลัยพะเยา	ห้องประชุมบวรรัตนประสิทธิ์	7
16	สถาบันนวัตกรรมการเรียนรู้	ห้องประชุมบวรรัตนประสิทธิ์	14
17	สถาบันนวัตกรรมการและถ่ายทอดเทคโนโลยี	ห้องประชุมบวรรัตนประสิทธิ์	3
18	สภาพนักงานมหาวิทยาลัยพะเยา	ห้องประชุมบวรรัตนประสิทธิ์	1
19	สำนักงานสภามหาวิทยาลัยพะเยา	ห้องประชุมบวรรัตนประสิทธิ์	14
20	สำนักงานอธิการบดีมหาวิทยาลัยพะเยา	ห้องประชุมบวรรัตนประสิทธิ์	5
<b>รวม</b>			<b>162</b>

ลำดับ	หน่วยงาน	ห้องประชุม	จำนวน
1	กองกฎหมาย	ห้องประชุมชุมชน กิฬำแปง	15
2	กองกลาง	ห้องประชุมชุมชน กิฬำแปง	11
3	กองการเจ้าหน้าที่	ห้องประชุมชุมชน กิฬำแปง	30
4	กองกิจการนิสิต	ห้องประชุมชุมชน กิฬำแปง	4
5	กองคลัง	ห้องประชุมชุมชน กิฬำแปง	2
6	กองทรัพย์สิน	ห้องประชุมชุมชน กิฬำแปง	6
7	กองบริการการศึกษา	ห้องประชุมชุมชน กิฬำแปง	19
8	กองบริหารงานวิจัย	ห้องประชุมชุมชน กิฬำแปง	6
9	กองแผนงาน	ห้องประชุมชุมชน กิฬำแปง	4
10	กองพัฒนาคุณภาพนิสิตและนิสิตพิการ	ห้องประชุมชุมชน กิฬำแปง	7
11	กองอาคารสถานที่	ห้องประชุมชุมชน กิฬำแปง	3
12	คณะพลังงานและสิ่งแวดล้อม	ห้องประชุมชุมชน กิฬำแปง	1
13	คณะเภสัชศาสตร์	ห้องประชุมชุมชน กิฬำแปง	1
14	คณะสาธารณสุขศาสตร์	ห้องประชุมชุมชน กิฬำแปง	2
15	โรงเรียนสาธิตมหาวิทยาลัยพะเยา	ห้องประชุมชุมชน กิฬำแปง	4
16	สถาบันนวัตกรรมการเรียนรู้	ห้องประชุมชุมชน กิฬำแปง	3
17	สภาพนักงานมหาวิทยาลัยพะเยา	ห้องประชุมชุมชน กิฬำแปง	1
18	สำนักงานสภามหาวิทยาลัยพะเยา	ห้องประชุมชุมชน กิฬำแปง	3
19	สำนักงานอธิการบดีมหาวิทยาลัยพะเยา	ห้องประชุมชุมชน กิฬำแปง	17
20	หน่วยตรวจสอบภายใน	ห้องประชุมชุมชน กิฬำแปง	3
	<b>รวม</b>		<b>139</b>