



บันทึกข้อความ

หน่วยงาน กองกลาง งานธุรการ โทร. ๑๐๑๖

ที่ _____ วันที่ _____

เรื่อง สรุปการรับ-ส่งไปรษณีย์ของงานธุรการ กองกลาง ประจำเดือนเมษายน ๒๕๖๖

เรียน อธิการบดี

ตามที่ กองกลาง งานธุรการ ได้รับมอบหมายให้ดำเนินการรับ-ส่งไปรษณีย์ของมหาวิทยาลัยพะเยา จากหน่วยงานภายนอก และภายในมหาวิทยาลัยพะเยา นั้น

กองกลาง งานธุรการ ได้ดำเนินการสรุปการรับ-ส่งไปรษณีย์ กองกลาง ประจำเดือนเมษายน ๒๕๖๖ เรียบร้อยแล้ว จึงขอส่งสรุปการรับ-ส่งไปรษณีย์ดังกล่าวดังนี้

๑. ไปรษณีย์รับ จำนวน ๓๖๕ ฉบับ
๒. ไปรษณีย์ส่ง จำนวน ๒,๘๐๓ ฉบับ

โดยมีค่าใช้จ่ายในการส่งไปรษณีย์ จำนวน ๓๖,๓๓๗/๓บาท รายละเอียดปรากฏตามเอกสารแนบ

จึงเรียนมาเพื่อโปรดทราบ

(นางณัฐธิดา ชานาน)
ผู้อำนวยการกองกลาง



รายงานการรับไปรษณีย์

ประจำวันที่ 1/4/2566 ถึง 29/4/2566 8:59:52

สถานะ นิลิต	ประเภท	จำนวน/ฉบับ
	EMS	20
	ต่างประเทศ	6
	ลงทะเบียน	18
	รวม	<u>44</u>

สถานะ บุคลากร	ประเภท	จำนวน/ฉบับ
	EMS	149
	ต่างประเทศ	7
	พัสดุ	1
	ลงทะเบียน	135
	รวม	<u>292</u>

สถานะ ผู้บริหาร	ประเภท	จำนวน/ฉบับ
	EMS	14
	ต่างประเทศ	1
	ลงทะเบียน	3
	รวม	<u>18</u>

สถานะ หน่วยงาน	ประเภท	จำนวน/ฉบับ
	EMS	266
	ต่างประเทศ	7
	ธรรมดา	1
	พัสดุ	4
	ลงทะเบียน	133
	รวม	<u>411</u>

| **รวมทั้งหมด** | | **765** |



รายงานการรับไปรษณีย์

ประจำวันที่ 1/10/2565 ถึง 29/4/2566 8:59:52

สถานะ นิลิต	ประเภท	จำนวน/ฉบับ
	EMS	277
	ต่างประเทศ	25
	พัสดุ	2
	รับรอง	1
	ลงทะเบียน	216
	รวม	<u>521</u>

สถานะ บุคลากร	ประเภท	จำนวน/ฉบับ
	EMS	1,774
	ต่างประเทศ	100
	พัสดุ	22
	รับรอง	1
	ลงทะเบียน	889
	รวม	<u>2,786</u>

สถานะ ผู้บริหาร	ประเภท	จำนวน/ฉบับ
	EMS	135
	ต่างประเทศ	8
	พัสดุ	2
	ลงทะเบียน	29
	รวม	<u>174</u>

สถานะ หน่วยงาน	ประเภท	จำนวน/ฉบับ
	EMS	3,859
	ต่างประเทศ	119
	ธรรมดา	1
	พัสดุ	30
	รับรอง	1
	ลงทะเบียน	1,411
	รวม	<u>5,421</u>

รวมทั้งหมด **8,902**



รายงานค่าใช้จ่ายไปรษณีย์ส่ง

ประจำวันที่ 1/10/2565 ถึง 30/4/2566

ลำดับ	ประเภท	จำนวน/ฉบับ	จำนวน/บาท
1	EMS	4,149	195,142
2	ต่างประเทศ	5	4,064
3	ธรรมดา	24,008	132,036
4	ลงทะเบียน	11,678	267,058
รวม		39,840	598,300

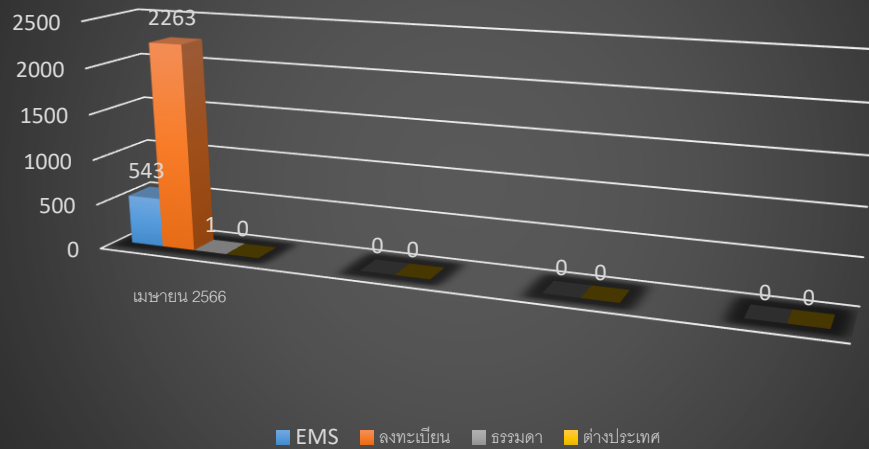


รายงานค่าใช้จ่ายไปรษณีย์ส่ง

ประจำวันที่ 1/4/2566 ถึง 30/4/2566

ลำดับ	ประเภท	จำนวน/ฉบับ	จำนวน/บาท
1	EMS	543	23,846
2	ธรรมดา	1	3
3	ลงทะเบียน	2,263	52,528
รวม		2,807	76,377

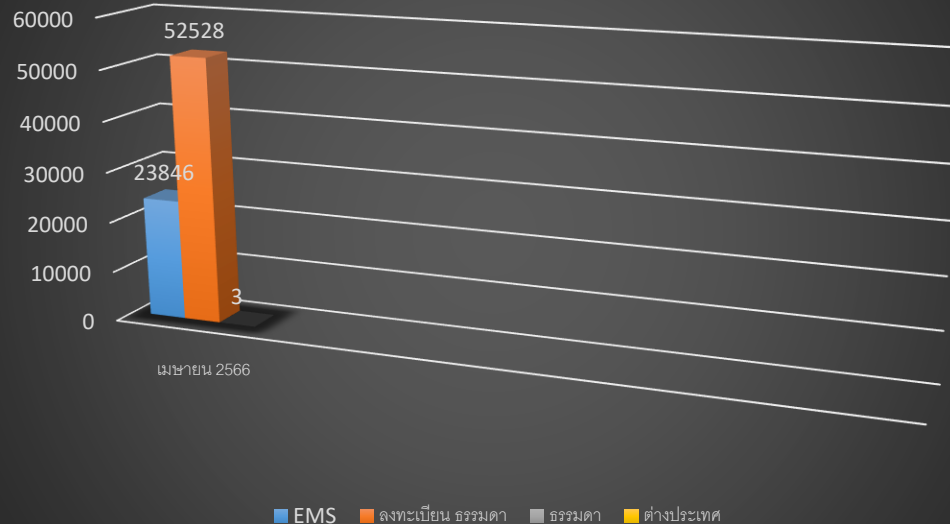
สถิติการส่งไปรษณีย์ประจำเดือนเมษายน 2566



ไปรษณีย์ส่ง แบบออกเป็น 3 ประเภท

- 1.EMS จำนวน 543 ฉบับ
 - 2.ลงทะเบียน 2,263 ฉบับ
 - 3.ธรรมดา 1 ฉบับ
 - 4.ต่างประเทศ - ฉบับ
- รวม 2,807 ฉบับ

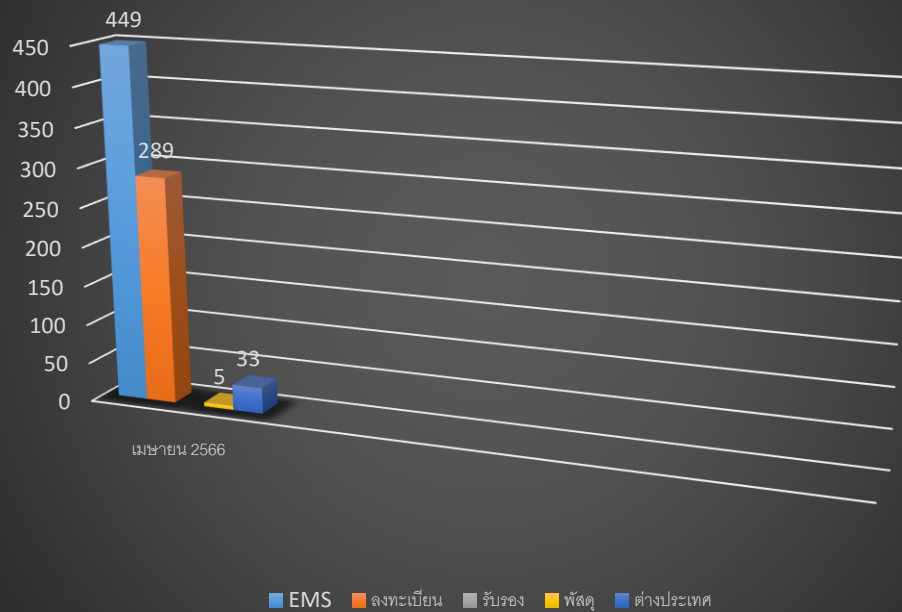
ค่าใช้จ่ายในการส่งไปรษณีย์ประจำเดือนเมษายน 2566



ค่าใช้จ่ายแบ่งออกเป็น 3 ประเภท

- 1 .EMS ราคา 23,846 บาท
 - 2.ลงทะเบียนราคา 52,528 บาท
 - 3.ธรรมดาราคา 3 บาท
 - 4.ต่างประเทศ - บาท
- รวม 76,377 บาท

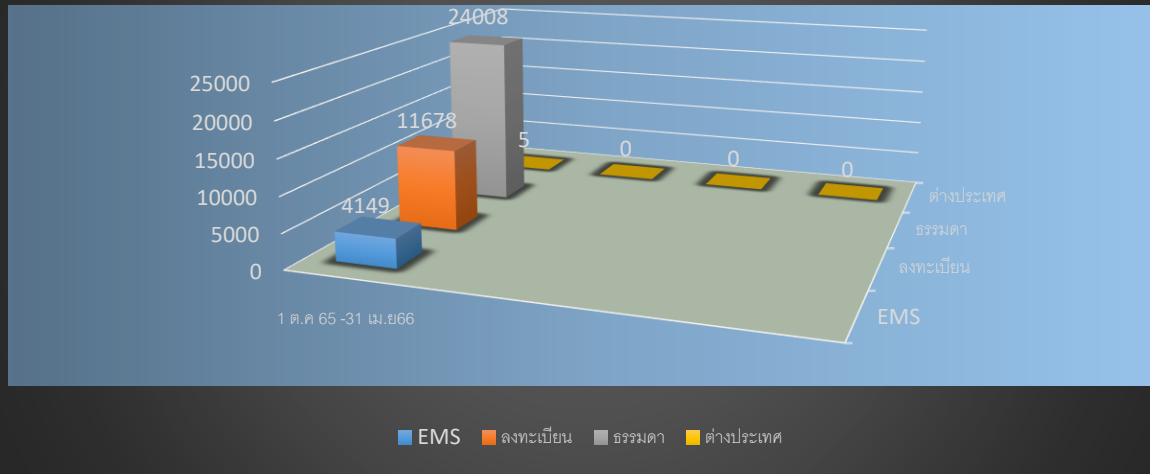
สถิติการรับไปรษณีย์ประจำเดือนเมษายน 2566



รับแบ่งออกเป็น 5 ประเภท

- 1.EMS จำนวน 449 ฉบับ
 - 2.ลงทะเบียน จำนวน 289 ฉบับ
 - 3.รับรอง จำนวน - ฉบับ
 - 4.พัสดุ จำนวน 5 ฉบับ
 - 5.ต่างประเทศ จำนวน 21 ฉบับ
- รวม 764 ฉบับ

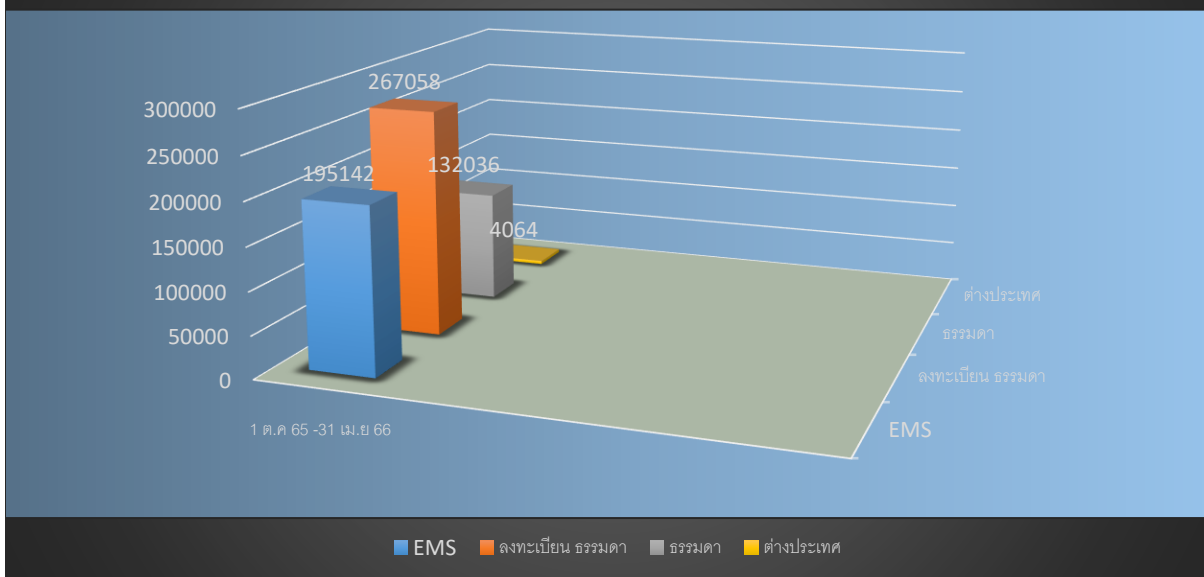
สถิติการส่งไปรษณีย์ประจำเดือน 1 ต.ค - 31 เม.ย 2566



ไปรษณีย์ส่ง แบบออกเป็น 3 ประเภท

- 1.EMS จำนวน 4,149 ฉบับ
 - 2.ลงทะเบียน 11,678 ฉบับ
 - 3.ธรรมดา 24,008 ฉบับ
 - 4.ต่างประเทศ 5 ฉบับ
- รวม 39,840 ฉบับ

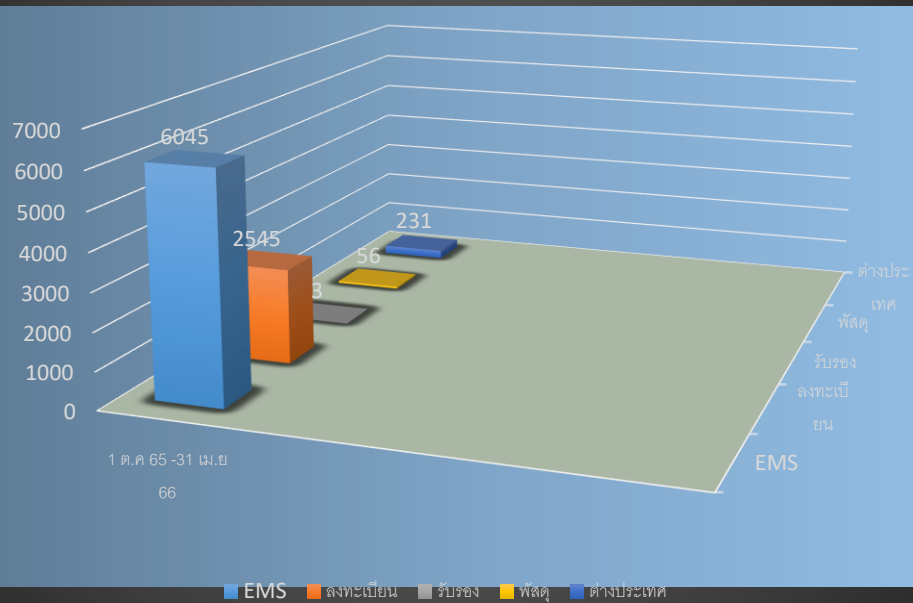
ค่าใช้จ่ายในการส่งไปรษณีย์ประจำเดือน 1 ต.ค -31 เม.ย 2566



ค่าใช้จ่ายแบ่งออกเป็น 3 ประเภท

- 1.EMS ราคา 195,142 บาท
 - 2.ลงทะเบียนราคา 267,058 บาท
 - 3.ธรรมดาคา 132,036 บาท
 - 4.ต่างประเทศ 4,064 บาท
- รวม 598,300 บาท

สถิติการรับไปรษณีย์ประจำเดือน 1 ต.ค - 31 เม.ย 2566



รับแบ่งออกเป็น 5 ประเภท

1.EMS จำนวน 6,045 ฉบับ

2.ลงทะเบียน จำนวน 2,545 ฉบับ

3.รับรอง จำนวน 3 ฉบับ

4.พัสดุ จำนวน 56 ฉบับ

5.ต่างประเทศ จำนวน 231 ฉบับ

6.ธรรมดา 1 ฉบับ

รวม 8 901, ฉบับ