



บันทึกข้อความ

หน่วยงาน กองกลาง งานธุรการ

โทร. 1017

ที่ อว 7303/0463

วันที่ 6 มีนาคม 2567

เรื่อง ขอรายงานการใช้ห้องประชุม ประจำเดือน กุมภาพันธ์ 2567

เรียน อธิการบดี


ตามที่ กองกลาง งานธุรการ ได้รับมอบหมายให้บริการห้องประชุมแก่หน่วยงานภายในมหาวิทยาลัยพะเยา จำนวน 2 ห้อง คือ ดำเนินการดูแลการใช้ห้องประชุมบวร รัตนประสิทธิ์ และห้องประชุมชูชาติ กีฬาแปง อาคารสำนักงานอธิการบดี นั้น

กองกลางได้ดำเนินการให้บริการห้องประชุมแก่หน่วยงานภายในมหาวิทยาลัยเรียบร้อยแล้ว จึงขอสรุปรายงานการใช้ห้องประชุม ประจำเดือนกุมภาพันธ์ 2567 ดังนี้

1. ให้บริการห้องประชุมบวร รัตนประสิทธิ์ จำนวน 6 ครั้ง
2. ให้บริการห้องประชุมชูชาติ กีฬาแปง จำนวน 17 ครั้ง

รายละเอียดปรากฏตามเอกสารแนบ

จึงเรียนมาเพื่อโปรดทราบ


(นางณัฐธิดา ชานาน)
ผู้อำนวยการกองกลาง

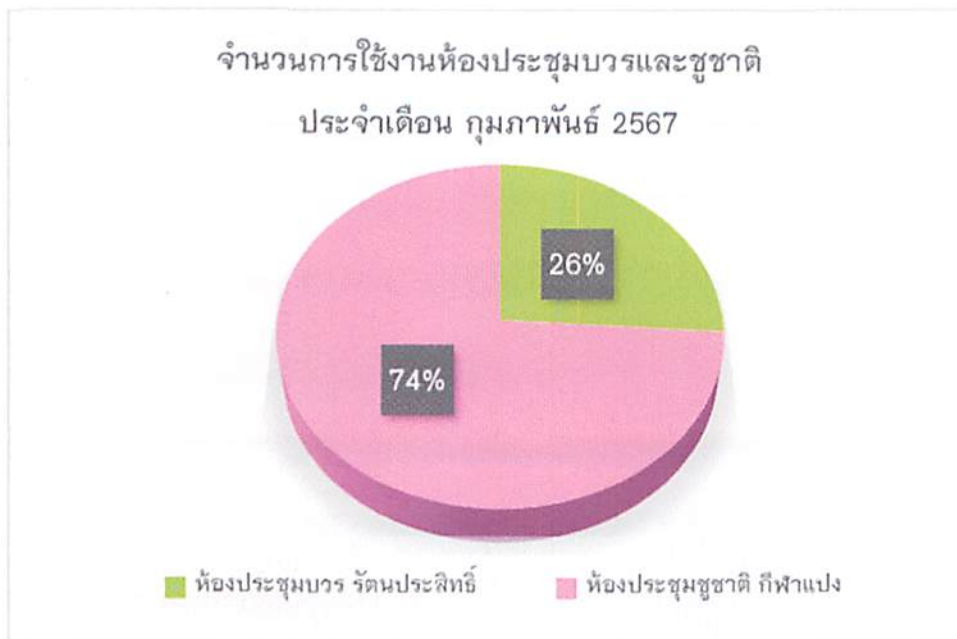
ทวาม

(รองศาสตราจารย์ ดร.ดิเรก ชีระบุตร)
รองอธิการบดีฝ่ายสื่อสารองค์กร ปฏิบัติการแทน
อธิการบดีมหาวิทยาลัยพะเยา

- 6 มี.ค. 2567

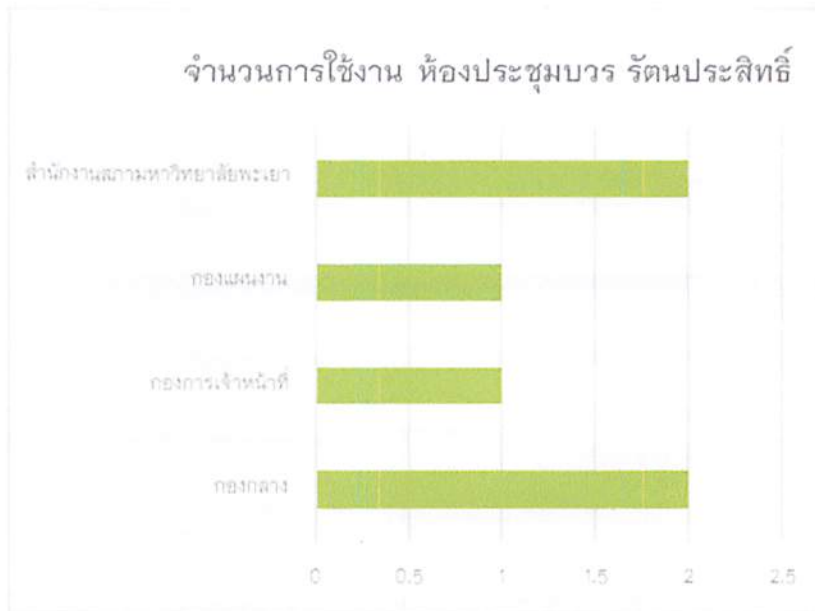
สรุปการใช้ห้องประชุมบวร รัตนประสิทธิ์/ห้องประชุมชาติ กีฬาแปง อาคารสำนักงานอธิการบดี มหาวิทยาลัยพะเยา ประจำเดือน กุมภาพันธ์ 2567

ห้องประชุม	จำนวนการใช้	จองด่วน	ยกเลิก
ห้องประชุมบวร รัตนประสิทธิ์	6	2	2
ห้องประชุมชาติ กีฬาแปง	17	-	11

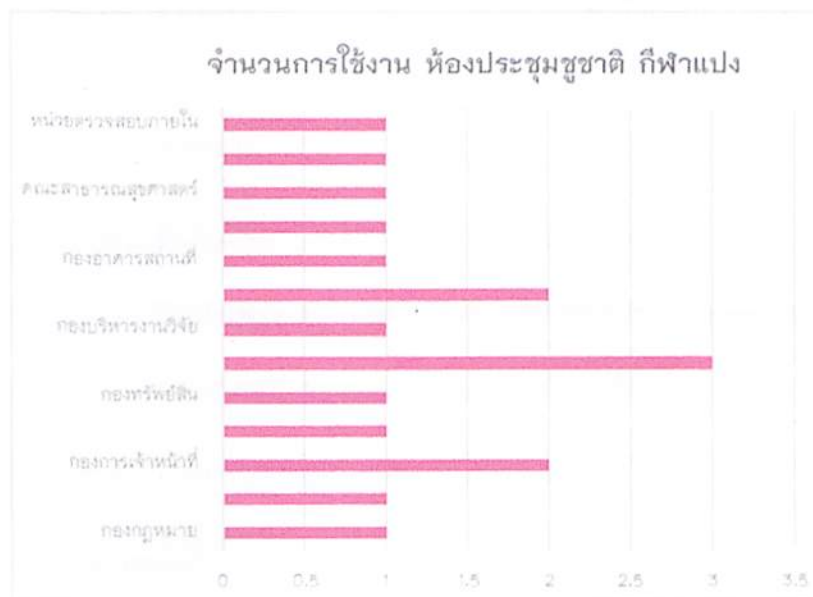


** จากกราฟ แสดงให้เห็นถึงร้อยละการใช้งานห้องประชุมบวร รัตนประสิทธิ์ และห้องประชุมชาติ กีฬาแปง ประจำเดือนกุมภาพันธ์ 2567 ซึ่งมีจำนวนการใช้งานห้องประชุมบวร รัตนประสิทธิ์ จำนวนครั้ง คิดเป็นร้อยละ 26.09 ของการใช้งานห้องประชุมทั้งหมด และห้องประชุมชาติ กีฬาแปง มีจำนวนการใช้งานจำนวน 17 ครั้งคิดเป็นร้อยละ 73.91 ของการใช้งานห้องประชุมทั้งหมด สรุปการใช้งานห้องประชุม ทั้งสองห้อง ประจำเดือนกุมภาพันธ์ 2567 เป็นจำนวนทั้งสิ้น 23 ครั้ง

*** ทั้งนี้ การให้บริการจองห้องประชุมเป็นแบบออนไลน์ จึงไม่มีผู้มาติดต่อขอรับบริการ ณ จุดให้บริการ



** จากกราฟ จะทำให้ทราบถึงจำนวนการใช้งานห้องประชุมบวร รัตนประสิทธิ์ จากหน่วยงานต่างๆ ภายในมหาวิทยาลัยพะเยา ในเดือนกุมภาพันธ์ 2567 ซึ่งมีการใช้งานทั้งหมด 4 หน่วยงาน จำนวน 6 ครั้ง โดยหน่วยงานที่มีการใช้ห้องประชุมบวร รัตนประสิทธิ์มากที่สุด คือ กองกลาง ส่วนหน่วยงานที่ไม่ได้มีการใช้งานห้องประชุมบวร รัตนประสิทธิ์ ในเดือนกุมภาพันธ์ 2567 จะไม่แสดงในกราฟด้านบนนี้



** จากกราฟ จะทำให้ทราบถึงจำนวนการใช้งานห้องประชุมห้องประชุมชูชาติ กีฬาแบ่ง จากหน่วยงานต่างๆ ภายในมหาวิทยาลัยพะเยาในเดือนกุมภาพันธ์ 2567 ซึ่งมีการใช้งานทั้งหมด 13 หน่วยงาน จำนวน 17 ครั้ง โดยหน่วยงานที่มีการใช้ห้องประชุมชูชาติ กีฬาแบ่งมากที่สุด คือ กองบริการการศึกษา ส่วนของหน่วยงานที่ไม่ได้มีการใช้ห้องประชุมชูชาติ กีฬาแบ่ง ในเดือนกุมภาพันธ์ 2567 จะไม่แสดงในกราฟด้านบนนี้

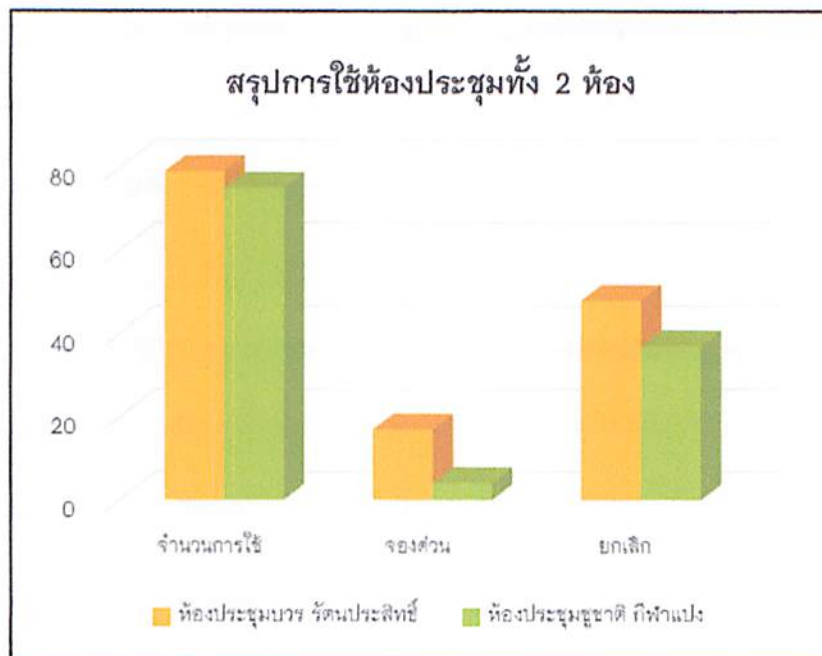
สรุปการใช้ห้องประชุม แยกตามหน่วยงาน ประจำเดือน กุมภาพันธ์ 2567

ลำดับ	หน่วยงาน	ห้องประชุม	จำนวน
1	กองกลาง	ห้องประชุมบวรรัตนประสิทธิ์	2
2	กองการเจ้าหน้าที่	ห้องประชุมบวรรัตนประสิทธิ์	1
3	กองแผนงาน	ห้องประชุมบวรรัตนประสิทธิ์	1
4	สำนักงานสภามหาวิทยาลัยพะเยา	ห้องประชุมบวรรัตนประสิทธิ์	2
รวม			6

ลำดับ	หน่วยงาน	ห้องประชุม	จำนวน
1	กองกฎหมาย	ห้องประชุมชูชาติ กีฬาแปง	1
2	กองกลาง	ห้องประชุมชูชาติ กีฬาแปง	1
3	กองการเจ้าหน้าที่	ห้องประชุมชูชาติ กีฬาแปง	2
4	กองคลัง	ห้องประชุมชูชาติ กีฬาแปง	1
5	กองทรัพย์สิน	ห้องประชุมชูชาติ กีฬาแปง	1
6	กองบริการการศึกษา	ห้องประชุมชูชาติ กีฬาแปง	3
7	กองบริหารงานวิจัย	ห้องประชุมชูชาติ กีฬาแปง	1
8	กองแผนงาน	ห้องประชุมชูชาติ กีฬาแปง	2
9	กองอาคารสถานที่	ห้องประชุมชูชาติ กีฬาแปง	1
10	คณะแพทยศาสตร์	ห้องประชุมชูชาติ กีฬาแปง	1
11	คณะสาธารณสุขศาสตร์	ห้องประชุมชูชาติ กีฬาแปง	1
12	สถาบันนวัตกรรมและถ่ายทอดเทคโนโลยี	ห้องประชุมชูชาติ กีฬาแปง	1
13	หน่วยตรวจสอบภายใน	ห้องประชุมชูชาติ กีฬาแปง	1
รวม			17

สรุปการใช้ห้องประชุมบวร รัตนประสิทธิ์/ห้องประชุมชูชาติ กีฬาแบ่ง อาคารสำนักงานอธิการบดี มหาวิทยาลัยพะเยา ตั้งแต่ 1 ตุลาคม 2566 ถึง 29 กุมภาพันธ์ 2567

ห้องประชุม	จำนวนการใช้	จองด่วน	ยกเลิก
ห้องประชุมบวร รัตนประสิทธิ์	79	17	48
ห้องประชุมชูชาติ กีฬาแบ่ง	75	4	37



** จากกราฟ แสดงให้เห็นถึงข้อมูลจำนวนการใช้งาน การจองด่วน และการยกเลิกการจองห้องประชุมบวร รัตนประสิทธิ์และห้องประชุมชูชาติ กีฬาแบ่ง ตั้งแต่ 1 ตุลาคม 2566 ถึง 29 กุมภาพันธ์ 2567 ซึ่งมีจำนวนการใช้งานห้องประชุมบวร รัตนประสิทธิ์ จำนวน 79 ครั้ง และห้องประชุมชูชาติ กีฬาแบ่ง จำนวน 75 ครั้ง การจองด่วนห้องประชุมบวร รัตนประสิทธิ์จำนวน 17 ครั้ง และห้องประชุมชูชาติ กีฬาแบ่ง จำนวน 4 ครั้ง ส่วนการยกเลิกห้องประชุมบวร รัตนประสิทธิ์ จำนวน 48 ครั้ง และห้องประชุมชูชาติ กีฬาแบ่ง จำนวน 37 ครั้ง สรุปการใช้งานห้องประชุมทั้งสองห้อง ตั้งแต่ 1 ตุลาคม 2566 ถึง 29 กุมภาพันธ์ 2567 มีการใช้งานห้องประชุม จำนวน 154 ครั้ง

**สรุปการใช้ห้องประชุม แยกตามหน่วยงาน
ตั้งแต่ 1 ตุลาคม 2565 ถึง 29 กุมภาพันธ์ 2567**

ลำดับ	หน่วยงาน	ห้องประชุม	จำนวน
1	กองกฎหมาย	ห้องประชุมบวรรัตนประสิทธิ์	2
2	กองกลาง	ห้องประชุมบวรรัตนประสิทธิ์	17
3	กองการเจ้าหน้าที่	ห้องประชุมบวรรัตนประสิทธิ์	12
4	กองกิจการนิสิต	ห้องประชุมบวรรัตนประสิทธิ์	3
5	กองทรัพย์สิน	ห้องประชุมบวรรัตนประสิทธิ์	1
6	กองบริการการศึกษา	ห้องประชุมบวรรัตนประสิทธิ์	19
7	กองบริหารงานวิจัย	ห้องประชุมบวรรัตนประสิทธิ์	2
8	กองแผนงาน	ห้องประชุมบวรรัตนประสิทธิ์	3
9	กองพัฒนาคุณภาพนิสิตและนิสิตพิการ	ห้องประชุมบวรรัตนประสิทธิ์	1
10	กองอาคารสถานที่	ห้องประชุมบวรรัตนประสิทธิ์	1
11	คณะวิทยาศาสตร์	ห้องประชุมบวรรัตนประสิทธิ์	1
12	โรงเรียนสาธิตมหาวิทยาลัยพะเยา	ห้องประชุมบวรรัตนประสิทธิ์	2
13	สถาบันนวัตกรรมการเรียนรู้	ห้องประชุมบวรรัตนประสิทธิ์	12
14	สถาบันนวัตกรรมและถ่ายทอดเทคโนโลยี	ห้องประชุมบวรรัตนประสิทธิ์	1
15	สำนักงานสภามหาวิทยาลัยพะเยา	ห้องประชุมบวรรัตนประสิทธิ์	2
รวม			79

ลำดับ	หน่วยงาน	ห้องประชุม	จำนวน
1	กองกฎหมาย	ห้องประชุมชูชาติ กีฬาแปง	2
2	กองกลาง	ห้องประชุมชูชาติ กีฬาแปง	7
3	กองการเจ้าหน้าที่	ห้องประชุมชูชาติ กีฬาแปง	11
4	กองกิจการนิสิต	ห้องประชุมชูชาติ กีฬาแปง	3
5	กองคลัง	ห้องประชุมชูชาติ กีฬาแปง	2
6	กองทรัพย์สิน	ห้องประชุมชูชาติ กีฬาแปง	2
7	กองบริการการศึกษา	ห้องประชุมชูชาติ กีฬาแปง	11
8	กองบริหารงานวิจัย	ห้องประชุมชูชาติ กีฬาแปง	5
9	กองแผนงาน	ห้องประชุมชูชาติ กีฬาแปง	5
10	กองอาคารสถานที่	ห้องประชุมชูชาติ กีฬาแปง	2
11	คณะแพทยศาสตร์	ห้องประชุมชูชาติ กีฬาแปง	1
12	คณะสาธารณสุขศาสตร์	ห้องประชุมชูชาติ กีฬาแปง	1
13	โรงเรียนสาธิตมหาวิทยาลัยพะเยา	ห้องประชุมชูชาติ กีฬาแปง	3
14	ศูนย์บริการเทคโนโลยีสารสนเทศและการสื่อสาร	ห้องประชุมชูชาติ กีฬาแปง	5
15	สถาบันนวัตกรรมการเรียนรู้	ห้องประชุมชูชาติ กีฬาแปง	3
16	สถาบันนวัตกรรมและถ่ายทอดเทคโนโลยี	ห้องประชุมชูชาติ กีฬาแปง	3
17	สำนักงานสภามหาวิทยาลัยพะเยา	ห้องประชุมชูชาติ กีฬาแปง	1
18	สำนักงานอธิการบดีมหาวิทยาลัยพะเยา	ห้องประชุมชูชาติ กีฬาแปง	3
19	หน่วยตรวจสอบภายใน	ห้องประชุมชูชาติ กีฬาแปง	5
	รวม		75