



## บันทึกขอความ

หน่วยงาน กองกลาง งานธุรการ

โทร. ๑๐๑๗

ที่ อว ๗/๓๐๓/๐๖๓/๐

วันที่ ๕ เมษายน ๒๕๖๖

เรื่อง ขอรายงานการใช้ห้องประชุม ประจำเดือน มีนาคม ๒๕๖๖

เรียน อธิการบดี

ตามที่ กองกลาง งานธุรการ ได้รับมอบหมายให้บริการห้องประชุมแก่หน่วยงานภายในมหาวิทยาลัยพะเยา จำนวน ๒ ห้อง คือดำเนินการดูแลการใช้ห้องประชุมบวร รัตนประสิทธิ์ และห้องประชุมชูชาติ กีฬาแปง อาคารสำนักงานอธิการบดี นั้น

กองกลางได้ดำเนินการให้บริการห้องประชุมแก่หน่วยงานภายในมหาวิทยาลัยเรียบร้อยแล้ว จึงขอสรุปรายงานใช้ห้องประชุม ประจำเดือนมีนาคม ๒๕๖๖ ดังนี้

๑. ให้บริการห้องประชุมบวรรัตนประสิทธิ์ จำนวน ๑๕ ครั้ง
๒. ให้บริการห้องประชุมชูชาติ กีฬาแปง จำนวน ๑๖ ครั้ง

รายละเอียดปรากฏตามเอกสารแนบ

จึงเรียนมาเพื่อโปรดทราบ

(นางณัฐธิดา ชวานาน)

ผู้อำนวยการกองกลาง

ทราบ

(รองศาสตราจารย์ ดร.ดิเรก ชีระกูธร)

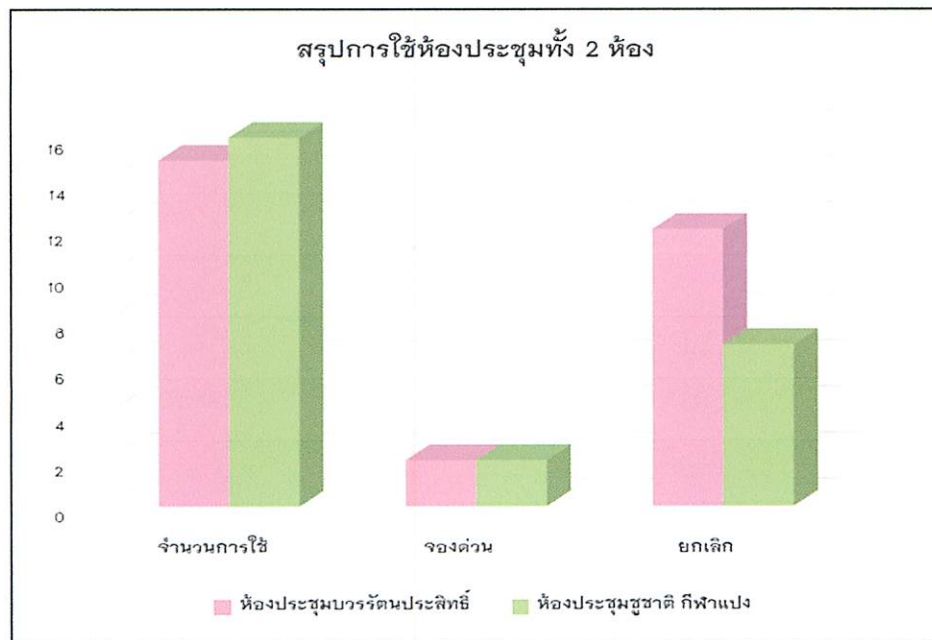
รองอธิการบดีฝ่ายสื่อสารองค์กร ปฏิบัติการแทน

อธิการบดีมหาวิทยาลัยพะเยา

- ๗ เม.ย. ๒๕๖๖

**สรุปการใช้ห้องประชุมบวร รัตนประสิทธิ์ และห้องประชุมชุมชนชาติ กีฬาแปง  
อาคารสำนักงานอธิการบดี มหาวิทยาลัยพะเยา ประจำเดือน มีนาคม 2566**

ห้องประชุม	จำนวนการใช้	จองด่วน	ยกเลิก
ห้องประชุมบวรรัตนประสิทธิ์	15	2	12
ห้องประชุมชุมชนชาติ กีฬาแปง	16	2	7



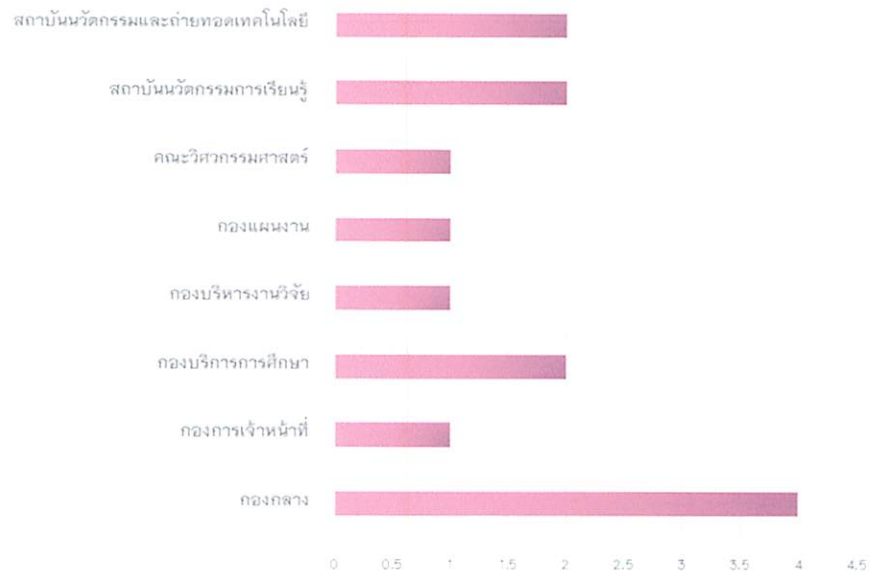
\*\* จากกราฟ แสดงให้เห็นถึงข้อมูลจำนวนการใช้งาน การจองด่วน และการยกเลิกการจองห้องประชุมบวร รัตนประสิทธิ์ และห้องประชุมชุมชนชาติ กีฬาแปง ในเดือน มีนาคม 2566 ซึ่งมีจำนวนการใช้งานห้องประชุมบวร รัตนประสิทธิ์ จำนวน 15 ครั้ง และห้องประชุมชุมชนชาติ กีฬาแปง จำนวน 16 ครั้ง การจองด่วนห้องประชุมบวร รัตนประสิทธิ์จำนวน 2 ครั้ง และห้องประชุมชุมชนชาติ กีฬาแปง จำนวน 2 ครั้ง ส่วนการยกเลิกห้องประชุมบวร รัตนประสิทธิ์ จำนวน 12 ครั้ง และห้องประชุมชุมชนชาติ กีฬาแปง จำนวน 7 ครั้ง สรุปเดือน มีนาคม 2566 มีจำนวนการใช้ห้องประชุมทั้งสองห้อง จำนวน 32 ครั้ง

สรุปการใช้ห้องประชุม แยกตามหน่วยงาน ประจำเดือน มีนาคม 2566

ลำดับ	หน่วยงาน	ห้องประชุม	จำนวน
1	กองกลาง	ห้องประชุมบวรรัตนประสิทธิ์	4
2	กองการเจ้าหน้าที่	ห้องประชุมบวรรัตนประสิทธิ์	1
3	กองบริการการศึกษา	ห้องประชุมบวรรัตนประสิทธิ์	2
4	กองบริหารงานวิจัย	ห้องประชุมบวรรัตนประสิทธิ์	1
5	กองแผนงาน	ห้องประชุมบวรรัตนประสิทธิ์	1
6	คณะวิศวกรรมศาสตร์	ห้องประชุมบวรรัตนประสิทธิ์	1
7	สถาบันนวัตกรรมการเรียนรู้	ห้องประชุมบวรรัตนประสิทธิ์	2
8	สถาบันนวัตกรรมการและถ่ายทอดเทคโนโลยี	ห้องประชุมบวรรัตนประสิทธิ์	2
9	สำนักงานสภามหาวิทยาลัยพะเยา	ห้องประชุมบวรรัตนประสิทธิ์	1
รวม			15

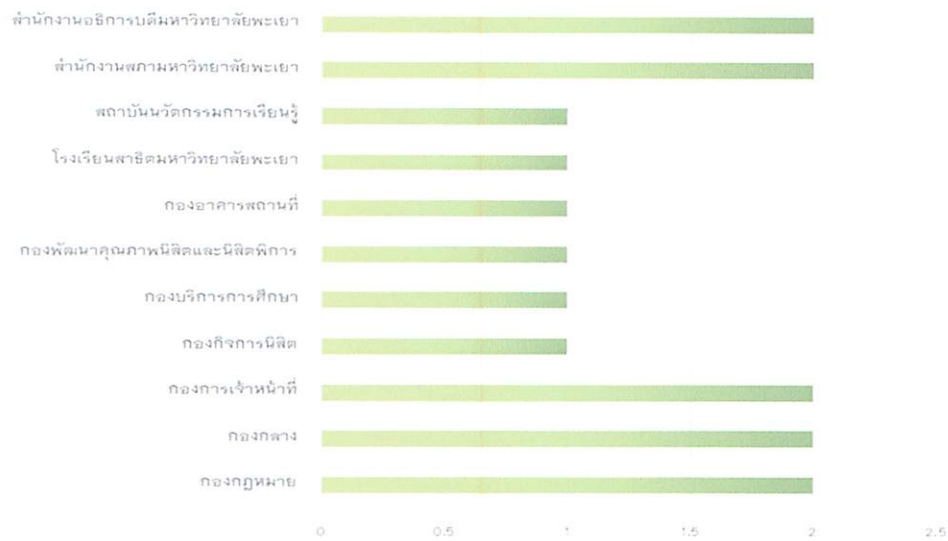
ลำดับ	หน่วยงาน	ห้องประชุม	จำนวน
1	กองกฎหมาย	ห้องประชุมชูชาติ กีฬาแปง	2
2	กองกลาง	ห้องประชุมชูชาติ กีฬาแปง	2
3	กองการเจ้าหน้าที่	ห้องประชุมชูชาติ กีฬาแปง	2
4	กองกิจการนิสิต	ห้องประชุมชูชาติ กีฬาแปง	1
5	กองบริการการศึกษา	ห้องประชุมชูชาติ กีฬาแปง	1
6	กองพัฒนาคุณภาพนิสิตและนิสิตพิการ	ห้องประชุมชูชาติ กีฬาแปง	1
7	กองอาคารสถานที่	ห้องประชุมชูชาติ กีฬาแปง	1
8	โรงเรียนสาธิตมหาวิทยาลัยพะเยา	ห้องประชุมชูชาติ กีฬาแปง	1
9	สถาบันนวัตกรรมการเรียนรู้	ห้องประชุมชูชาติ กีฬาแปง	1
10	สำนักงานสภามหาวิทยาลัยพะเยา	ห้องประชุมชูชาติ กีฬาแปง	2
11	สำนักงานอธิการบดีมหาวิทยาลัยพะเยา	ห้องประชุมชูชาติ กีฬาแปง	2
รวม			16

### จำนวนการใช้งาน ห้องประชุมบวร รัตนประสิทธิ์



\*\* จากกราฟ จะทำให้ทราบถึงจำนวนการใช้งานห้องประชุมบวร รัตนประสิทธิ์ จากหน่วยงานต่างๆ ภายในมหาวิทยาลัยพะเยา ในเดือนมีนาคม 2566 ซึ่งมีการใช้งานทั้งหมด 9 หน่วยงาน จำนวน 15 ครั้ง โดยหน่วยงานที่มีการใช้ห้องประชุมบวร รัตนประสิทธิ์มากที่สุด คือ กองกลาง ส่วนหน่วยงานที่ไม่ได้มีการใช้งานห้องประชุมบวร รัตนประสิทธิ์ ในเดือนมีนาคม 2566 จะไม่แสดงในกราฟด้านบนนี้

จำนวนการใช้งาน ห้องประชุมชุมชนชาติ กีฬาแบ่ง

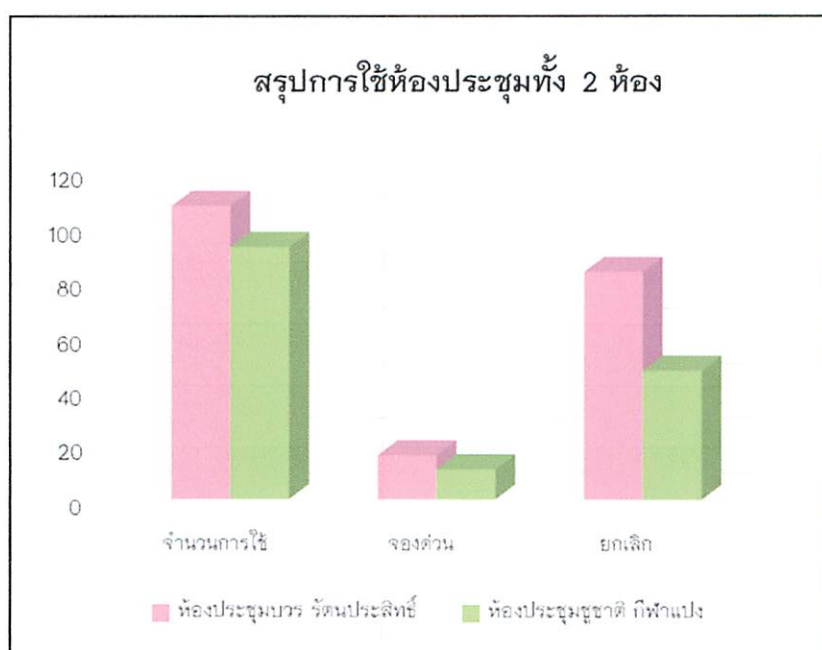


\*\* จากกราฟ จะทำให้ทราบถึงจำนวนการใช้ห้องประชุมห้องประชุมชุมชนชาติ กีฬาแบ่ง จากหน่วยงานต่างๆ ภายใต้มหาวิทยาลัยพะเยาในเดือนมีนาคม 2565 ซึ่งมีการใช้งานทั้งหมด 11 หน่วยงาน จำนวน 15 ครั้ง โดยหน่วยงานที่มีการใช้ห้องประชุมชุมชนชาติ กีฬาแบ่งมากที่สุด คือ กองกฎหมาย กองกลาง กองการเจ้าหน้าที่ สำนักงานสภามหาวิทยาลัยพะเยา สำนักงานอธิการบดีมหาวิทยาลัยพะเยา ส่วนของหน่วยงานที่ไม่ได้มีการใช้ห้องประชุมชุมชนชาติ กีฬาแบ่ง ในเดือนกุมภาพันธ์ 2566 จะไม่แสดงในกราฟด้านบนนี้

\*\*\* ทั้งนี้ การให้บริการของห้องประชุมเป็นแบบออนไลน์ จึงไม่มีผู้มาติดต่อขอรับบริการ ณ จุดให้บริการ

**สรุปการใช้ห้องประชุมบวร รัตนประสิทธิ์ และห้องประชุมชุมชนชาติ กีฬาแปง**  
**อาคารสำนักงานอธิการบดี มหาวิทยาลัยพะเยา ประจำปีงบประมาณ 2566**  
**ในระหว่างวันที่ 1 ตุลาคม 2565 - 31 มีนาคม 2566**

ห้องประชุม	จำนวนการใช้	จองด่วน	ยกเลิก
ห้องประชุมบวร รัตนประสิทธิ์	107	16	83
ห้องประชุมชุมชนชาติ กีฬาแปง	92	11	47



\*\* จากกราฟ แสดงให้เห็นถึงข้อมูลจำนวนการใช้งาน การจองด่วน และการยกเลิกการจองห้องประชุมบวร รัตนประสิทธิ์และห้องประชุมชุมชนชาติ กีฬาแปง ประจำปีงบประมาณ 2566 ในระหว่างวันที่ 1 ตุลาคม 2565 - 31 มีนาคม 2566 ซึ่งมีจำนวนการใช้งานห้องประชุมบวร รัตนประสิทธิ์จำนวน 107 ครั้ง และห้องประชุมชุมชนชาติ กีฬาแปง จำนวน 92 ครั้ง การจองด่วนห้องประชุมบวร รัตนประสิทธิ์จำนวน 16 ครั้ง และห้องประชุมชุมชนชาติ กีฬาแปง จำนวน 11 ครั้ง ส่วนการยกเลิกห้องประชุมบวร รัตนประสิทธิ์ จำนวน 83 ครั้ง และห้องประชุมชุมชนชาติ กีฬาแปง จำนวน 47 ครั้ง สรุปการใช้งานห้องประชุมทั้งสองห้อง ประจำปีงบประมาณ 2566 ในระหว่างวันที่ 1 ตุลาคม 2565 - 31 มีนาคม 2566 มีการใช้งานห้องประชุม จำนวน 199 ครั้ง



**สรุปการใช้ห้องประชุม แยกตามหน่วยงาน**  
**ตั้งแต่ 1 ตุลาคม 2565 ถึง 31 มีนาคม 2566**

ลำดับ	หน่วยงาน	ห้องประชุม	จำนวน
1	กองกฎหมาย	ห้องประชุมบวรรัตนประสิทธิ์	4
2	กองกลาง	ห้องประชุมบวรรัตนประสิทธิ์	20
3	กองการเจ้าหน้าที่	ห้องประชุมบวรรัตนประสิทธิ์	8
4	กองคลัง	ห้องประชุมบวรรัตนประสิทธิ์	1
5	กองบริการการศึกษา	ห้องประชุมบวรรัตนประสิทธิ์	26
6	กองบริหารงานวิจัย	ห้องประชุมบวรรัตนประสิทธิ์	3
7	กองแผนงาน	ห้องประชุมบวรรัตนประสิทธิ์	5
8	คณะเภสัชศาสตร์	ห้องประชุมบวรรัตนประสิทธิ์	1
9	คณะวิทยาศาสตร์	ห้องประชุมบวรรัตนประสิทธิ์	2
10	คณะวิศวกรรมศาสตร์	ห้องประชุมบวรรัตนประสิทธิ์	4
11	คณะสาธารณสุขศาสตร์	ห้องประชุมบวรรัตนประสิทธิ์	1
12	โรงเรียนสาธิตมหาวิทยาลัยพะเยา	ห้องประชุมบวรรัตนประสิทธิ์	4
13	สถาบันนวัตกรรมการเรียนรู้	ห้องประชุมบวรรัตนประสิทธิ์	11
14	สถาบันนวัตกรรมการและถ่ายทอดเทคโนโลยี	ห้องประชุมบวรรัตนประสิทธิ์	2
15	สภาพนักงานมหาวิทยาลัยพะเยา	ห้องประชุมบวรรัตนประสิทธิ์	1
16	สำนักงานสภามหาวิทยาลัยพะเยา	ห้องประชุมบวรรัตนประสิทธิ์	10
17	สำนักงานอธิการบดีมหาวิทยาลัยพะเยา	ห้องประชุมบวรรัตนประสิทธิ์	4
<b>รวม</b>			<b>107</b>



**สรุปการใช้ห้องประชุม แยกตามหน่วยงาน**  
ตั้งแต่ 1 ตุลาคม 2565 ถึง 31 มีนาคม 2566

ลำดับ	หน่วยงาน	ห้องประชุม	จำนวน
1	กองกฎหมาย	ห้องประชุมชูชาติ กีฬาแปง	12
2	กองกลาง	ห้องประชุมชูชาติ กีฬาแปง	7
3	กองการเจ้าหน้าที่	ห้องประชุมชูชาติ กีฬาแปง	18
4	กองกิจการนิสิต	ห้องประชุมชูชาติ กีฬาแปง	3
5	กองคลัง	ห้องประชุมชูชาติ กีฬาแปง	1
6	กองทรัพย์สิน	ห้องประชุมชูชาติ กีฬาแปง	4
7	กองบริการการศึกษา	ห้องประชุมชูชาติ กีฬาแปง	11
8	กองบริหารงานวิจัย	ห้องประชุมชูชาติ กีฬาแปง	4
9	กองพัฒนาคุณภาพนิสิตและนิสิตพิการ	ห้องประชุมชูชาติ กีฬาแปง	6
10	กองอาคารสถานที่	ห้องประชุมชูชาติ กีฬาแปง	2
11	คณะพลังงานและสิ่งแวดล้อม	ห้องประชุมชูชาติ กีฬาแปง	1
12	คณะสาธารณสุขศาสตร์	ห้องประชุมชูชาติ กีฬาแปง	2
13	โรงเรียนสาธิตมหาวิทยาลัยพะเยา	ห้องประชุมชูชาติ กีฬาแปง	4
14	สถาบันนวัตกรรมการเรียนรู้	ห้องประชุมชูชาติ กีฬาแปง	3
15	สำนักงานสภามหาวิทยาลัยพะเยา	ห้องประชุมชูชาติ กีฬาแปง	3
16	สำนักงานอธิการบดีมหาวิทยาลัยพะเยา	ห้องประชุมชูชาติ กีฬาแปง	10
17	หน่วยตรวจสอบภายใน	ห้องประชุมชูชาติ กีฬาแปง	1
	<b>รวม</b>		<b>92</b>