



## บันทึกข้อความ

หน่วยงาน กองกลาง งานธุรการ

โทร. ๑๐๑๓

ที่ อว ๓/๓๐๓/๐๙๑๓

วันที่ ๑๖ พฤษภาคม ๒๕๖๖

เรื่อง ขอรายงานการใช้ห้องประชุม ประจำเดือน เมษายน ๒๕๖๖

เรียน อธิการบดี

ตามที่ กองกลาง งานธุรการ ได้รับมอบหมายให้บริการห้องประชุมแก่หน่วยงานภายในมหาวิทยาลัยพะเยา จำนวน ๒ ห้อง คือดำเนินการดูแลการใช้ห้องประชุมบวร รัตนประสิทธิ์ และห้องประชุมชูชาติ กีฬาแปง อาคารสำนักงานอธิการบดี นั้น

กองกลางได้ดำเนินการให้บริการห้องประชุมแก่หน่วยงานภายในมหาวิทยาลัยเรียบร้อยแล้ว จึงขอสรุปรายงานใช้ห้องประชุม ประจำเดือนเมษายน ๒๕๖๖ ดังนี้

๑. ให้บริการห้องประชุมบวรรัตนประสิทธิ์ จำนวน ๑๔ ครั้ง
๒. ให้บริการห้องประชุมชูชาติ กีฬาแปง จำนวน ๑๔ ครั้ง

รายละเอียดปรากฏตามเอกสารแนบ

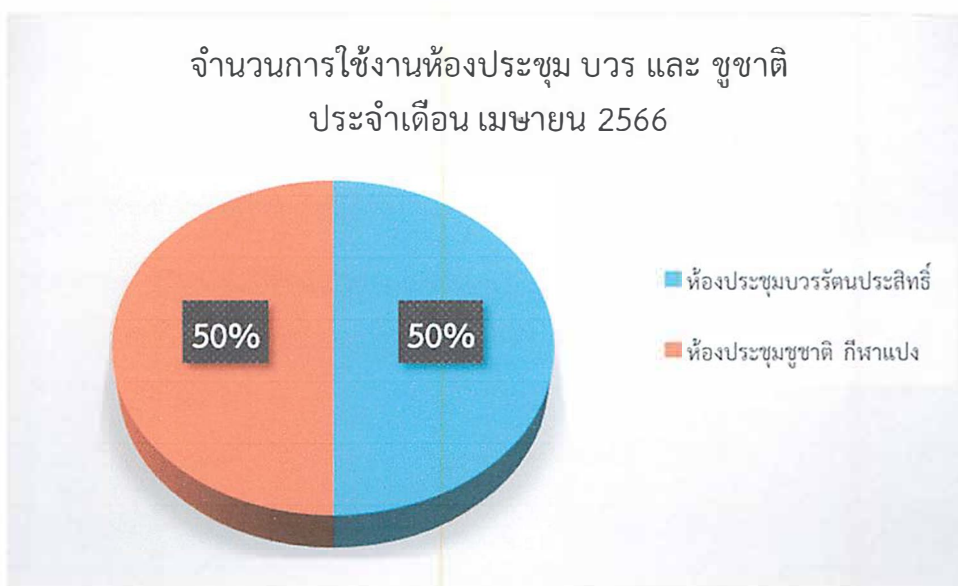
จึงเรียนมาเพื่อโปรดทราบ

(นางณัฐธิดา ชาวน่าน)

ผู้อำนวยการกองกลาง

สรุปการใช้ห้องประชุมบวร รัตนประสิทธิ์ และห้องประชุมชูชาติ กีฬาแปง  
อาคารสำนักงานอธิการบดี มหาวิทยาลัยพะเยา ประจำเดือน เมษายน 2566

ห้องประชุม	จำนวนการใช้	จองด่วน	ยกเลิก
ห้องประชุมบวรรัตนประสิทธิ์	14	1	10
ห้องประชุมชูชาติ กีฬาแปง	14	2	10

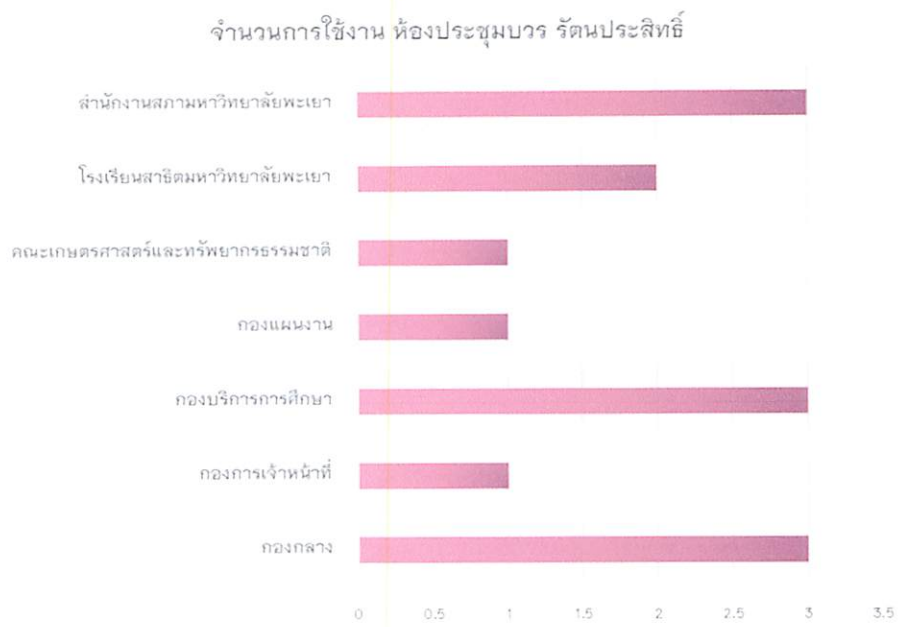


\*\* จากกราฟ แสดงให้เห็นถึงร้อยละการจองห้องประชุมบวร รัตนประสิทธิ์ และห้องประชุมชูชาติ กีฬาแปง ในเดือน เมษายน 2566 ซึ่งมีจำนวนการใช้งานห้องประชุมบวร รัตนประสิทธิ์ จำนวน 14 ครั้ง คิดเป็นร้อยละ 50 ของการจองห้องประชุมทั้งสองห้อง และห้องประชุมชูชาติ กีฬาแปง มีการใช้งานจำนวน 14 ครั้ง คิดเป็นร้อยละ 50 ของการจองห้องประชุมทั้งสองห้อง สรุปเดือนเมษายน 2566 มีจำนวนการใช้งานห้องประชุมทั้งสองห้อง จำนวน 28 ครั้ง

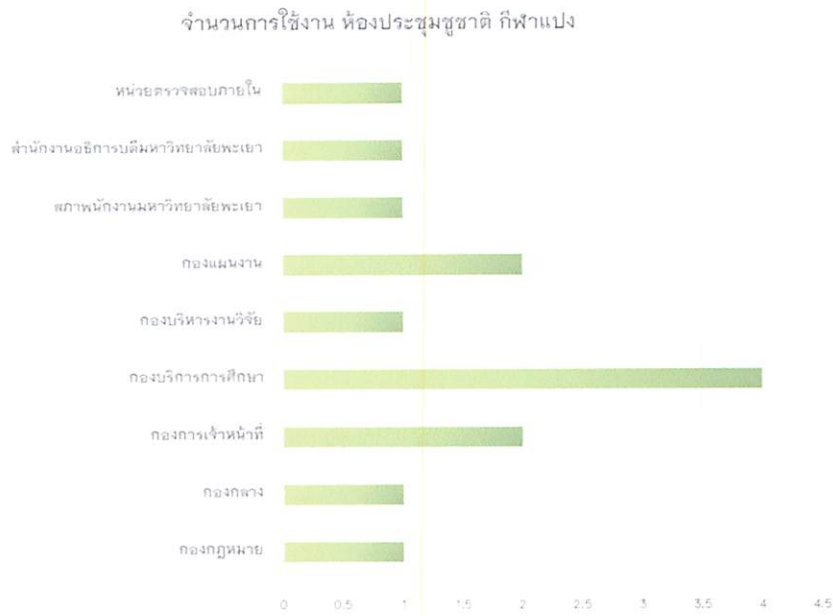
สรุปการใช้ห้องประชุม แยกตามหน่วยงาน ประจำเดือน เมษายน 2566

ลำดับ	หน่วยงาน	ห้องประชุม	จำนวน	ร้อยละ
1	กองกลาง	ห้องประชุมบวรรัตนประสิทธิ์	3	21.43
2	กองการเจ้าหน้าที่	ห้องประชุมบวรรัตนประสิทธิ์	1	7.14
3	กองบริการการศึกษา	ห้องประชุมบวรรัตนประสิทธิ์	3	21.43
4	กองแผนงาน	ห้องประชุมบวรรัตนประสิทธิ์	1	7.14
5	คณะเกษตรศาสตร์และทรัพยากรธรรมชาติ	ห้องประชุมบวรรัตนประสิทธิ์	1	7.14
6	โรงเรียนสาธิตมหาวิทยาลัยพะเยา	ห้องประชุมบวรรัตนประสิทธิ์	2	14.29
7	สำนักงานสภามหาวิทยาลัยพะเยา	ห้องประชุมบวรรัตนประสิทธิ์	3	21.43
<b>รวม</b>			<b>14</b>	

ลำดับ	หน่วยงาน	ห้องประชุม	จำนวน	ร้อยละ
1	กองกฎหมาย	ห้องประชุมชูชาติ กีฬาแปง	1	7.143
2	กองกลาง	ห้องประชุมชูชาติ กีฬาแปง	1	7.143
3	กองการเจ้าหน้าที่	ห้องประชุมชูชาติ กีฬาแปง	2	14.29
4	กองบริการการศึกษา	ห้องประชุมชูชาติ กีฬาแปง	4	28.57
5	กองบริหารงานวิจัย	ห้องประชุมชูชาติ กีฬาแปง	1	7.14
6	กองแผนงาน	ห้องประชุมชูชาติ กีฬาแปง	2	14.29
7	สภามหาวิทยาลัยพะเยา	ห้องประชุมชูชาติ กีฬาแปง	1	7.14
8	สำนักงานอธิการบดีมหาวิทยาลัยพะเยา	ห้องประชุมชูชาติ กีฬาแปง	1	7.14
9	หน่วยตรวจสอบภายใน	ห้องประชุมชูชาติ กีฬาแปง	1	7.14
<b>รวม</b>			<b>14</b>	



\*\* จากกราฟ จะทำให้ทราบถึงจำนวนการใช้งานห้องประชุมบวร รัตนประสิทธิ์ จากหน่วยงานต่างๆ ภายในมหาวิทยาลัยพะเยา ในเดือนเมษายน 2566 ซึ่งมีการใช้งานทั้งหมด 7 หน่วยงาน จำนวน 14 ครั้ง โดยหน่วยงานที่มีการใช้ห้องประชุมบวร รัตนประสิทธิ์มากที่สุด คือ กองกลางและสำนักงานสภามหาวิทยาลัยพะเยา ส่วนหน่วยงานที่ไม่ได้มีการใช้งานห้องประชุมบวร รัตนประสิทธิ์ ในเดือนเมษายน 2566 จะไม่แสดงในกราฟด้านบนนี้

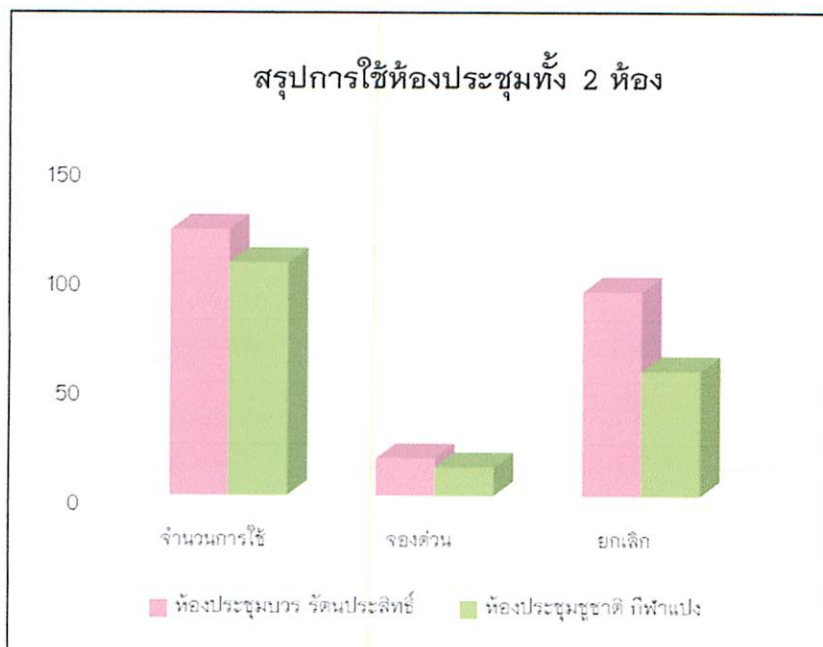


\*\* จากกราฟ จะทำให้ทราบถึงจำนวนการใช้งานห้องประชุมห้องประชุมชุมชนชาติ กีฬาแปง จากหน่วยงานต่างๆ ภายในมหาวิทยาลัยพะเยาในเดือนเมษายน 2565 ซึ่งมีการใช้งานทั้งหมด 9 หน่วยงาน จำนวน 14 ครั้ง โดยหน่วยงานที่มีการใช้ห้องประชุมชุมชนชาติ กีฬาแปงมากที่สุด คือ กองบริการการศึกษา ส่วนของหน่วยงานที่ไม่ได้มีการใช้ห้องประชุมประชุมชุมชนชาติ กีฬาแปง ในเดือนเมษายน 2566 จะไม่แสดงในกราฟด้านบนนี้

\*\*\* ทั้งนี้ การให้บริการของห้องประชุมเป็นแบบออนไลน์ จึงไม่มีผู้มาติดต่อขอรับบริการ ณ จุดให้บริการ

**สรุปการใช้ห้องประชุมบวร รัตนประสิทธิ์ และห้องประชุมชูชาติ กีฬาแปง  
อาคารสำนักงานอธิการบดี มหาวิทยาลัยพะเยา ประจำปีงบประมาณ 2566  
ในระหว่างวันที่ 1 ตุลาคม 2565 - 30 เมษายน 2566**

ห้องประชุม	จำนวนการใช้	จองด่วน	ยกเลิก
ห้องประชุมบวร รัตนประสิทธิ์	121	17	93
ห้องประชุมชูชาติ กีฬาแปง	106	13	57



\*\* จากกราฟ แสดงให้เห็นถึงข้อมูลจำนวนการใช้งาน การจองด่วน และการยกเลิกการจองห้องประชุมบวร รัตนประสิทธิ์และห้องประชุมชูชาติ กีฬาแปง ประจำปีงบประมาณ 2566 ในระหว่างวันที่ 1 ตุลาคม 2565 - 30 เมษายน 2566 ซึ่งมีจำนวนการใช้งานห้องประชุมบวร รัตนประสิทธิ์จำนวน 121 ครั้ง และห้องประชุมชูชาติ กีฬาแปง จำนวน 106 ครั้ง การจองด่วนห้องประชุมบวร รัตนประสิทธิ์จำนวน 17 ครั้ง และห้องประชุมชูชาติ กีฬาแปง จำนวน 13 ครั้ง ส่วนการยกเลิกห้องประชุมบวร รัตนประสิทธิ์ จำนวน 93 ครั้ง และห้องประชุมชูชาติ กีฬาแปง จำนวน 57 ครั้ง สรุปการใช้งานห้องประชุมทั้งสองห้อง ประจำปีงบประมาณ 2566 ในระหว่างวันที่ 1 ตุลาคม 2565 - 30 เมษายน 2566 มีการใช้งานห้องประชุม จำนวน 227 ครั้ง

**สรุปการใช้ห้องประชุม แยกตามหน่วยงาน**  
**ตั้งแต่ 1 ตุลาคม 2565 ถึง 30 เมษายน 2566**

ลำดับ	หน่วยงาน	ห้องประชุม	จำนวน
1	กองกฎหมาย	ห้องประชุมบวรรัตนประสิทธิ์	4
2	กองกลาง	ห้องประชุมบวรรัตนประสิทธิ์	23
3	กองการเจ้าหน้าที่	ห้องประชุมบวรรัตนประสิทธิ์	9
4	กองคลัง	ห้องประชุมบวรรัตนประสิทธิ์	1
5	กองบริการการศึกษา	ห้องประชุมบวรรัตนประสิทธิ์	29
6	กองบริหารงานวิจัย	ห้องประชุมบวรรัตนประสิทธิ์	3
7	กองแผนงาน	ห้องประชุมบวรรัตนประสิทธิ์	6
8	คณะเกษตรศาสตร์และทรัพยากรธรรมชาติ	ห้องประชุมบวรรัตนประสิทธิ์	1
9	คณะเภสัชศาสตร์	ห้องประชุมบวรรัตนประสิทธิ์	1
10	คณะวิทยาศาสตร์	ห้องประชุมบวรรัตนประสิทธิ์	2
11	คณะวิศวกรรมศาสตร์	ห้องประชุมบวรรัตนประสิทธิ์	4
12	คณะสาธารณสุขศาสตร์	ห้องประชุมบวรรัตนประสิทธิ์	1
13	โรงเรียนสาธิตมหาวิทยาลัยพะเยา	ห้องประชุมบวรรัตนประสิทธิ์	6
14	สถาบันนวัตกรรมการเรียนรู้	ห้องประชุมบวรรัตนประสิทธิ์	11
15	สถาบันนวัตกรรมการเรียนรู้และถ่ายทอดเทคโนโลยี	ห้องประชุมบวรรัตนประสิทธิ์	2
16	สภาพนักงานมหาวิทยาลัยพะเยา	ห้องประชุมบวรรัตนประสิทธิ์	1
17	สำนักงานสภามหาวิทยาลัยพะเยา	ห้องประชุมบวรรัตนประสิทธิ์	13
18	สำนักงานอธิการบดีมหาวิทยาลัยพะเยา	ห้องประชุมบวรรัตนประสิทธิ์	4
<b>รวม</b>			<b>121</b>



**สรุปการใช้ห้องประชุม แยกตามหน่วยงาน**  
**ตั้งแต่ 1 ตุลาคม 2565 ถึง 30 เมษายน 2566**

ลำดับ	หน่วยงาน	ห้องประชุม	จำนวน
1	กองกฎหมาย	ห้องประชุมชุมชนชาติ กีฬาแปง	13
2	กองกลาง	ห้องประชุมชุมชนชาติ กีฬาแปง	8
3	กองการเจ้าหน้าที่	ห้องประชุมชุมชนชาติ กีฬาแปง	20
4	กองกิจการนิสิต	ห้องประชุมชุมชนชาติ กีฬาแปง	3
5	กองคลัง	ห้องประชุมชุมชนชาติ กีฬาแปง	1
6	กองทรัพย์สิน	ห้องประชุมชุมชนชาติ กีฬาแปง	4
7	กองบริการการศึกษา	ห้องประชุมชุมชนชาติ กีฬาแปง	15
8	กองบริหารงานวิจัย	ห้องประชุมชุมชนชาติ กีฬาแปง	5
9	กองแผนงาน	ห้องประชุมชุมชนชาติ กีฬาแปง	2
10	กองพัฒนาคุณภาพนิสิตและนิสิตพิการ	ห้องประชุมชุมชนชาติ กีฬาแปง	6
11	กองอาคารสถานที่	ห้องประชุมชุมชนชาติ กีฬาแปง	2
12	คณะพลังงานและสิ่งแวดล้อม	ห้องประชุมชุมชนชาติ กีฬาแปง	1
13	คณะสาธารณสุขศาสตร์	ห้องประชุมชุมชนชาติ กีฬาแปง	2
14	โรงเรียนสาธิตมหาวิทยาลัยพะเยา	ห้องประชุมชุมชนชาติ กีฬาแปง	4
15	สถาบันนวัตกรรมการเรียนรู้	ห้องประชุมชุมชนชาติ กีฬาแปง	3
16	สภาพนักงานมหาวิทยาลัยพะเยา	ห้องประชุมชุมชนชาติ กีฬาแปง	1
17	สำนักงานสภามหาวิทยาลัยพะเยา	ห้องประชุมชุมชนชาติ กีฬาแปง	3
18	สำนักงานอธิการบดีมหาวิทยาลัยพะเยา	ห้องประชุมชุมชนชาติ กีฬาแปง	11
19	หน่วยตรวจสอบภายใน	ห้องประชุมชุมชนชาติ กีฬาแปง	2
	<b>รวม</b>		<b>106</b>



## บันทึกขอความ

หน่วยงาน กองกลาง งานธุรการ

โทร. ๑๐๑๗

ที่ อว ๓/๓๐๓/๑๐๓๐

วันที่ ๒ มิถุนายน ๒๕๖๖

เรื่อง ขอรายงานการใช้ห้องประชุม ประจำเดือน พฤษภาคม ๒๕๖๖

เรียน อธิการบดี

ตามที่ กองกลาง งานธุรการ ได้รับมอบหมายให้บริการห้องประชุมแก่หน่วยงานภายในมหาวิทยาลัยพะเยา จำนวน ๒ ห้อง คือดำเนินการดูแลการใช้ห้องประชุมบวร รัตนประสิทธิ์ และห้องประชุมชูชาติ กีฬาแปง อาคารสำนักงานอธิการบดี นั้น

กองกลางได้ดำเนินการให้บริการห้องประชุมแก่หน่วยงานภายในมหาวิทยาลัยเรียบร้อยแล้ว จึงขอสรุปรายงานใช้ห้องประชุม ประจำเดือนพฤษภาคม ๒๕๖๖ ดังนี้

๑. ให้บริการห้องประชุมบวรรัตนประสิทธิ์ จำนวน ๒๓ ครั้ง
๒. ให้บริการห้องประชุมชูชาติ กีฬาแปง จำนวน ๑๓ ครั้ง

รายละเอียดปรากฏตามเอกสารแนบ

จึงเรียนมาเพื่อโปรดทราบ

(นางณัฐจิรา ชานาน)

ผู้อำนวยการกองกลาง

ทราบ

(รองศาสตราจารย์ ดร.ดิเรก อีระบุตร)

รองอธิการบดีฝ่ายสื่อสารองค์กร ปฏิบัติการแทน

อธิการบดีมหาวิทยาลัยพะเยา

- ๒ มิ.ย. ๒๕๖๖