



บันทึกข้อความ

หน่วยงาน กองกลาง งานธุรการ โทร. ๑๐๑๖

ที่ _____ วันที่ _____

เรื่อง สรุปการรับ-ส่งไปรษณีย์ของงานธุรการ กองกลาง ประจำเดือนมิถุนายน ๒๕๖๖

เรียน อธิการบดี

ตามที่ กองกลาง งานธุรการ ได้รับมอบหมายให้ดำเนินการรับ-ส่งไปรษณีย์ของมหาวิทยาลัยพะเยา จากหน่วยงานภายนอก และภายในมหาวิทยาลัยพะเยา นั้น

กองกลาง งานธุรการ ได้ดำเนินการสรุปการรับ-ส่งไปรษณีย์ กองกลาง ประจำเดือนมิถุนายน ๒๕๖๖ เรียบร้อยแล้ว จึงขอส่งสรุปการรับ-ส่งไปรษณีย์ดังกล่าวดังนี้

๑. ไปรษณีย์รับ จำนวน ๙๕๘ ฉบับ
๒. ไปรษณีย์ส่ง จำนวน ๑,๑๑๑ ฉบับ

โดยมีค่าใช้จ่ายในการส่งไปรษณีย์ จำนวน ๔๕,๘๓๑ บาท รายละเอียดปรากฏตามเอกสารแนบ

จึงเรียนมาเพื่อโปรดทราบ

(นางณัฐธิดา ชานาน)
ผู้อำนวยการกองกลาง



รายงานค่าใช้จ่ายไปรษณีย์ส่ง

ประจำวันที่ 1/10/2565 ถึง 30/6/2566

ลำดับ	ประเภท	จำนวน/ฉบับ	จำนวน/บาท
1	EMS	5,337	254,070
2	ต่างประเทศ	7	5,814
3	ธรรมดา	24,009	132,046
4	ลงทะเบียน	13,329	305,628
รวม		42,682	697,558



รายงานค่าใช้จ่ายไปรษณีย์ส่ง

ประจำวันที่ 1/6/2566 ถึง 30/6/2566

ลำดับ	ประเภท	จำนวน/ฉบับ	จำนวน/บาท
1	EMS	613	32,866
2	ต่างประเทศ	1	850
3	ธรรมดา	1	10
4	ลงทะเบียน	496	12,105
รวม		1,111	45,831



รายงานการรับไปรษณีย์

ประจำวันที่ 1/6/2566 ถึง 30/6/2566 15:53:09

สถานะ นิลิต	ประเภท	จำนวน/ฉบับ
	EMS	64
	ต่างประเทศ	3
	ธรรมดา	1
	พัสดุ	1
	ลงทะเบียน	45
	รวม	<u>114</u>

สถานะ บุคลากร	ประเภท	จำนวน/ฉบับ
	EMS	286
	ต่างประเทศ	10
	พัสดุ	1
	ลงทะเบียน	79
	รวม	<u>376</u>

สถานะ ผู้บริหาร	ประเภท	จำนวน/ฉบับ
	EMS	16
	ลงทะเบียน	2
	รวม	<u>18</u>

สถานะ หน่วยงาน	ประเภท	จำนวน/ฉบับ
	EMS	279
	ต่างประเทศ	9
	ธรรมดา	2
	พัสดุ	4
	ลงทะเบียน	156
	รวม	<u>450</u>

| **รวมทั้งหมด** | | **958** |



รายงานการรับไปรษณีย์

ประจำวันที่ 1/10/2565 ถึง 31/5/2566 10:30:35

สถานะ นิลิต	ประเภท	จำนวน/ฉบับ
	EMS	318
	ต่างประเทศ	27
	ธรรมดา	1
	พัสดุ	6
	รับรอง	1
	ลงทะเบียน	250
	รวม	603

สถานะ บุคลากร	ประเภท	จำนวน/ฉบับ
	EMS	1,987
	ต่างประเทศ	105
	ธรรมดา	1
	พัสดุ	24
	รับรอง	1
	ลงทะเบียน	1,034
	รวม	3,152

สถานะ ผู้บริหาร	ประเภท	จำนวน/ฉบับ
	EMS	155
	ต่างประเทศ	9
	พัสดุ	3
	ลงทะเบียน	33
	รวม	200

สถานะ หน่วยงาน	ประเภท	จำนวน/ฉบับ
	EMS	4,134
	ต่างประเทศ	126
	ธรรมดา	2
	พัสดุ	32
	รับรอง	1
	ลงทะเบียน	1,581

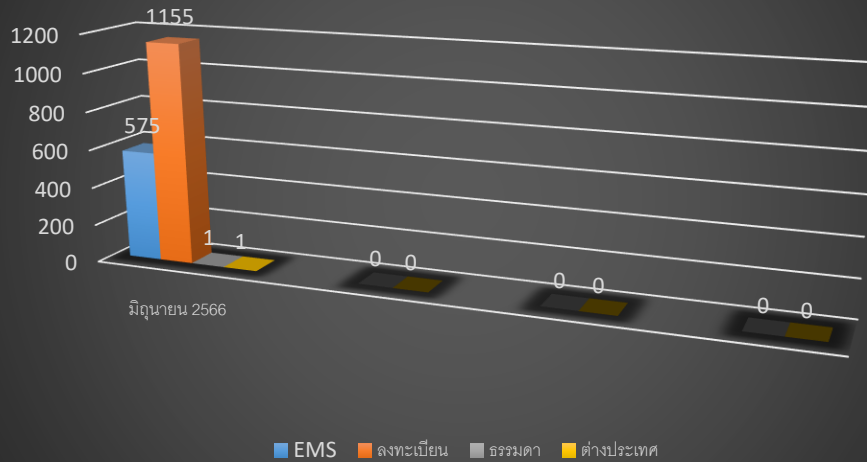
รวม

5,876

รวมทั้งหมด

9,831

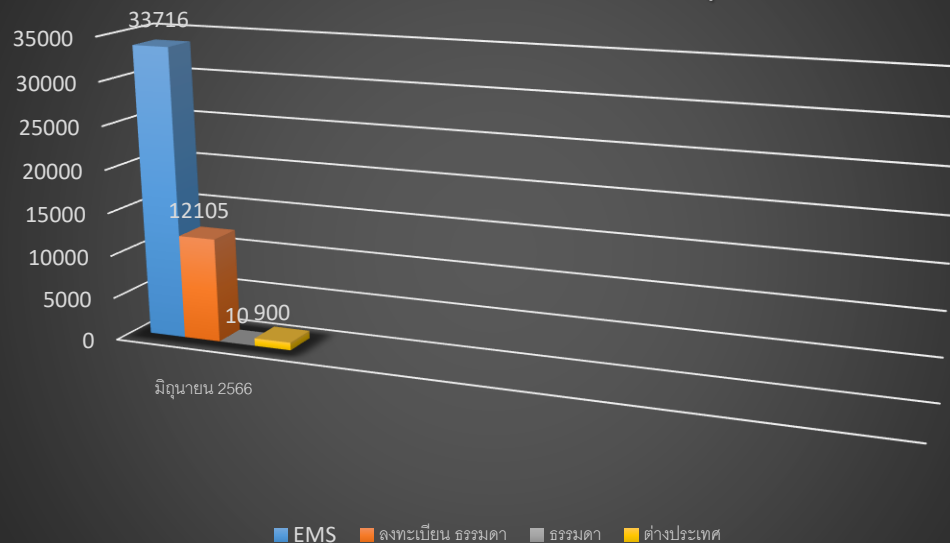
สถิติการส่งไปรษณีย์ประจำเดือนมิถุนายน 2566



ไปรษณีย์ส่ง แบบออกเป็น 3 ประเภท

- 1.EMS จำนวน 613 ฉบับ
 - 2.ลงทะเบียน 495 ฉบับ
 - 3.ธรรมดา 1 ฉบับ
 - 4.ต่างประเทศ 1 ฉบับ
- รวม 1,111 ฉบับ

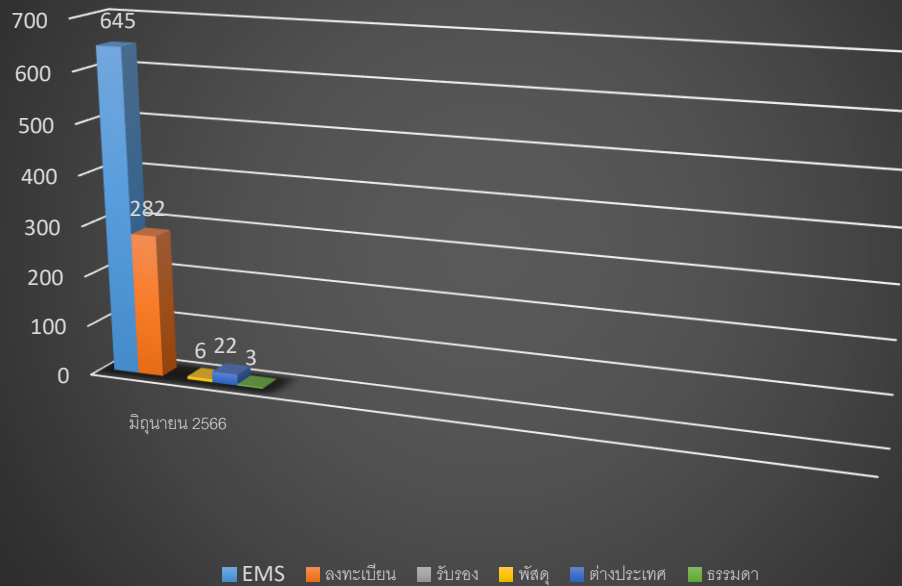
ค่าใช้จ่ายในการส่งไปรษณีย์ประจำเดือนมิถุนายน 2566



ค่าใช้จ่ายแบ่งออกเป็น 3 ประเภท

- 1 .EMS ราคา 33,716 บาท
 - 2.ลงทะเบียนราคา 12,105 บาท
 - 3.ธรรมดาราคา 10บาท
 - 4.ต่างประเทศ 850 บาท
- รวม 45,831 บาท

สถิติการรับไปรษณีย์ประจำเดือนมิถุนายน 2566

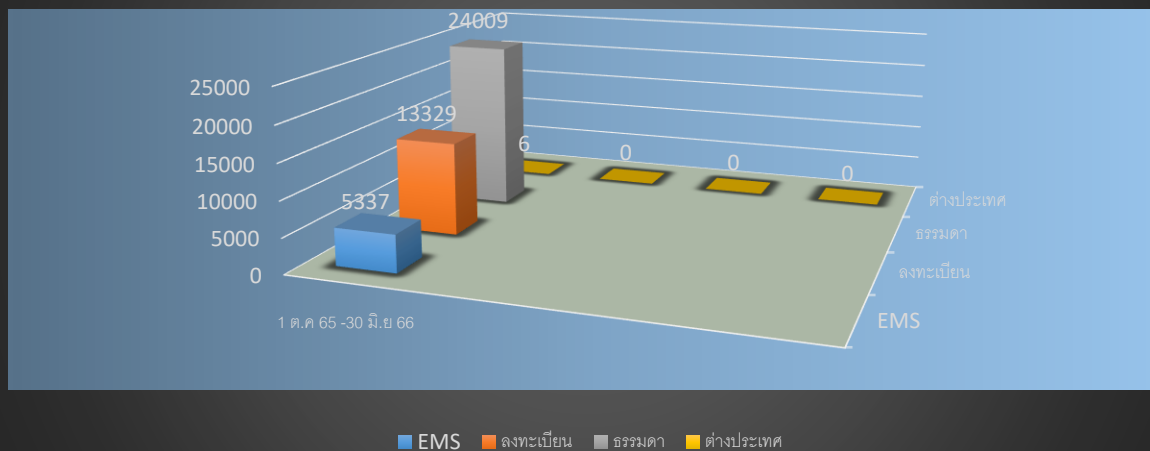


รับแบ่งออกเป็น 5 ประเภท

- 1.EMS จำนวน 645 ฉบับ
- 2.ลงทะเบียน จำนวน 282 ฉบับ
- 3.รับรอง จำนวน - ฉบับ
- 4.พัสดุ จำนวน 6 ฉบับ
- 5.ต่างประเทศ จำนวน 22 ฉบับ
- 6.ธรรมดา 3 ฉบับ

รวม 958 ฉบับ

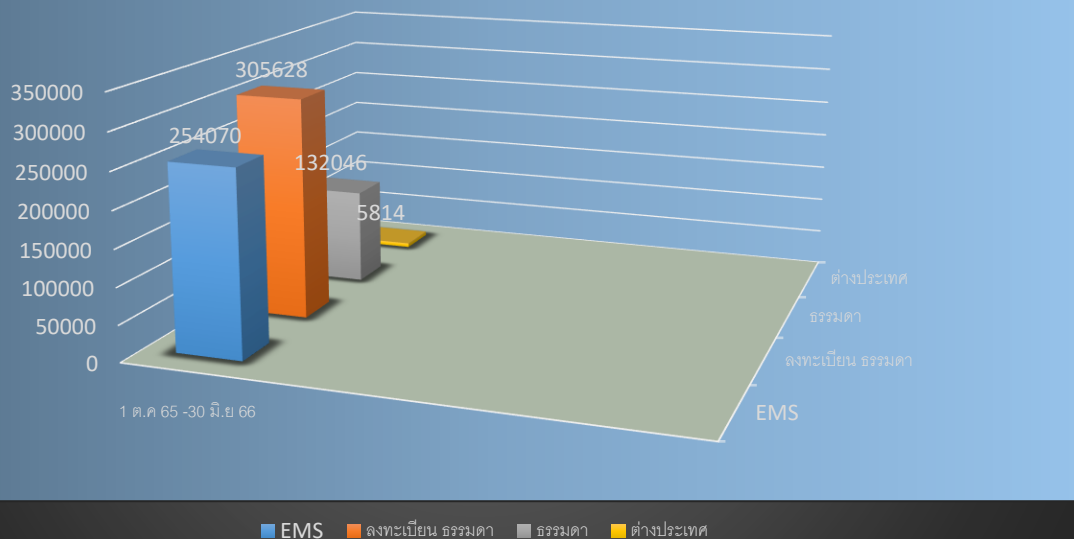
สถิติการส่งไปรษณีย์ประจำเดือน 1 ต.ค - 30 มิ.ย 2566



ไปรษณีย์ส่ง แบบออกเป็น 3 ประเภท

- 1.EMS จำนวน 5,337 ฉบับ
 - 2.ลงทะเบียน 13,329 ฉบับ
 - 3.ธรรมดา 24,009 ฉบับ
 - 4.ต่างประเทศ 7 ฉบับ
- รวม 42,682 ฉบับ

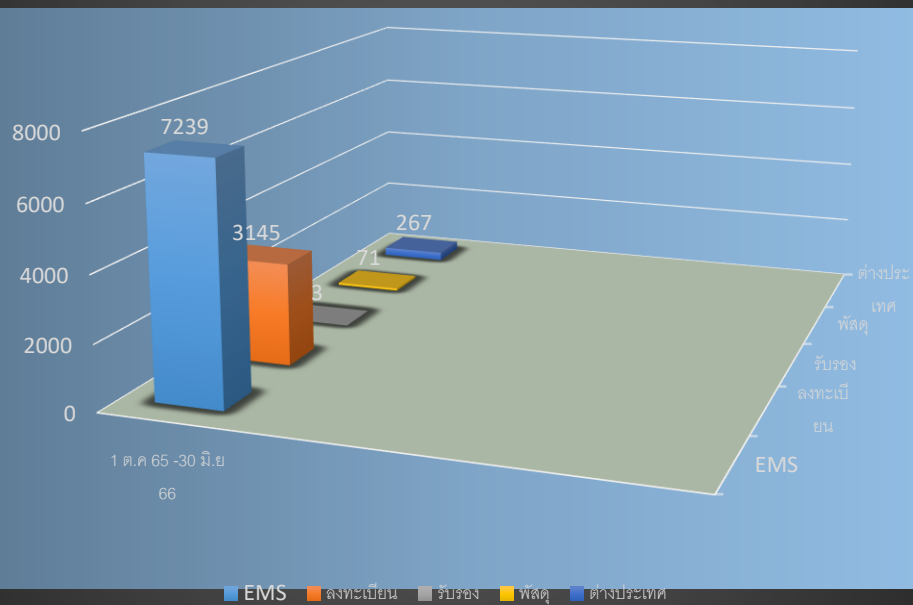
ค่าใช้จ่ายในการส่งไปรษณีย์ประจำเดือน 1 ต.ค -30 มิ.ย 2566



ค่าใช้จ่ายแบ่งออกเป็น 3 ประเภท

- 1.EMS ราคา 254,070 บาท
 - 2.ลงทะเบียนราคา 305,628 บาท
 - 3.ธรรมดาคา 132,046 บาท
 - 4.ต่างประเทศ 5,814 บาท
- รวม 697,558 บาท

สถิติการรับไปรษณีย์ประจำเดือน1 ต.ค - 30 มิ.ย 2566



รับแบ่งออกเป็น 5 ประเภท

1.EMS จำนวน 7,239 ฉบับ

2.ลงทะเบียน จำนวน 3,145 ฉบับ

3.รับรอง จำนวน 3 ฉบับ

4.พัสดุ จำนวน 71 ฉบับ

5.ต่างประเทศ จำนวน 289 ฉบับ

6.ธรรมดา 7 ฉบับ

รวม 10,789 ฉบับ