



# บันทึกข้อความ

หน่วยงาน กองกลาง งานธุรการ โทร. ๑๐๑๖

ที่ \_\_\_\_\_ วันที่ \_\_\_\_\_

เรื่อง สรุปการรับ-ส่งไปรษณีย์ของงานธุรการ กองกลาง ประจำเดือนสิงหาคม ๒๕๖๖

เรียน อธิการบดี

ตามที่ กองกลาง งานธุรการ ได้รับมอบหมายให้ดำเนินการรับ-ส่งไปรษณีย์ของมหาวิทยาลัยพะเยา จากหน่วยงานภายนอก และภายในมหาวิทยาลัยพะเยา นั้น

กองกลาง งานธุรการ ได้ดำเนินการสรุปการรับ-ส่งไปรษณีย์ กองกลาง ประจำเดือนสิงหาคม ๒๕๖๖ เรียบร้อยแล้ว จึงขอส่งสรุปการรับ-ส่งไปรษณีย์ดังกล่าวดังนี้

๑. ไปรษณีย์รับ จำนวน ๙๓/๓ ฉบับ
๒. ไปรษณีย์ส่ง จำนวน ๙๔๑ ฉบับ

โดยมีค่าใช้จ่ายในการส่งไปรษณีย์ จำนวน ๓๘,๑๐๓ บาท รายละเอียดปรากฏตามเอกสารแนบ

จึงเรียนมาเพื่อโปรดทราบ

(นางณัฐธิดา ชานาน)  
ผู้อำนวยการกองกลาง

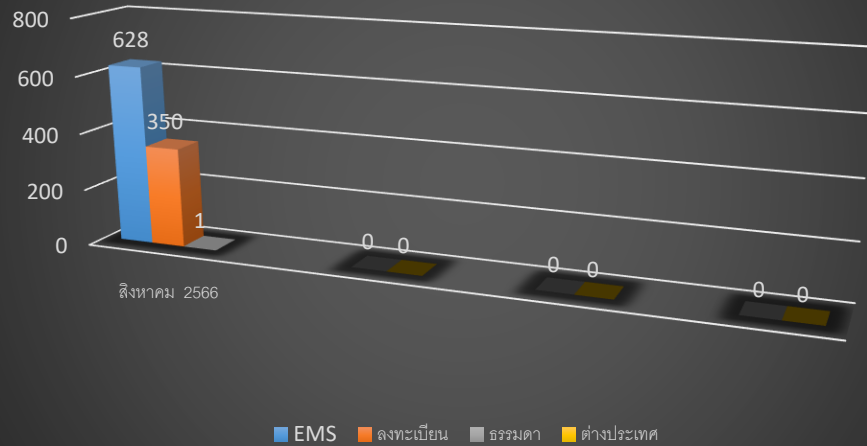


รายงานค่าใช้จ่ายไปรษณีย์ส่ง

ประจำวันที่ 1/8/2566 ถึง 31/8/2566

ลำดับ	ประเภท	จำนวน/ฉบับ	จำนวน/บาท
1	EMS	627	29,238
2	ต่างประเทศ	1	940
3	ธรรมดา	1	5
4	ลงทะเบียน	350	7,920
5	อื่นๆ	2	
รวม		981	38,103

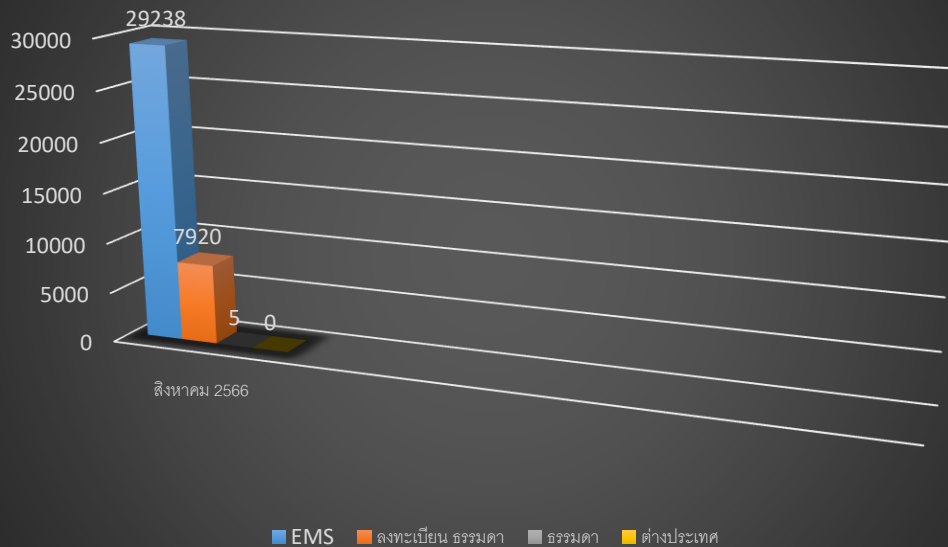
### สถิติการส่งไปรษณีย์ประจำเดือนสิงหาคม 2566



### ไปรษณีย์ส่ง แบบออกเป็น 3 ประเภท

- 1.EMS จำนวน 627 ฉบับ
  - 2.ลงทะเบียน 350 ฉบับ
  - 3.ธรรมดา 1 ฉบับ
  - 4.ต่างประเทศ 1 ฉบับ
  - 5.อื่นๆ 2 ฉบับ
- รวม 981 ฉบับ

### ค่าใช้จ่ายในการส่งไปรษณีย์ประจำเดือนสิงหาคม 2566



### ค่าใช้จ่ายแบ่งออกเป็น 3 ประเภท

- 1 .EMS ราคา 29,238 บาท
  - 2.ลงทะเบียนราคา 7,920 บาท
  - 3.ธรรมดาราคา 5 บาท
  - 4.ต่างประเทศ 940 บ
- รวม 38,103



รายงานการรับไปรษณีย์

ประจำวันที่ 1/8/2566 ถึง 31/8/2566 11:40:34

สถานะ นิลิต	ประเภท	จำนวน/ฉบับ
	EMS	63
	ต่างประเทศ	1
	พัสดุ	1
	ลงทะเบียน	55
	<b>รวม</b>	<b><u>120</u></b>

สถานะ บุคลากร	ประเภท	จำนวน/ฉบับ
	EMS	261
	ต่างประเทศ	6
	ธรรมดา	1
	พัสดุ	1
	ลงทะเบียน	97
	<b>รวม</b>	<b><u>366</u></b>

สถานะ ผู้บริหาร	ประเภท	จำนวน/ฉบับ
	EMS	15
	พัสดุ	1
	ลงทะเบียน	8
	<b>รวม</b>	<b><u>24</u></b>

สถานะ หน่วยงาน	ประเภท	จำนวน/ฉบับ
	EMS	304
	ต่างประเทศ	7
	พัสดุ	8
	ลงทะเบียน	144
	<b>รวม</b>	<b><u>463</u></b>

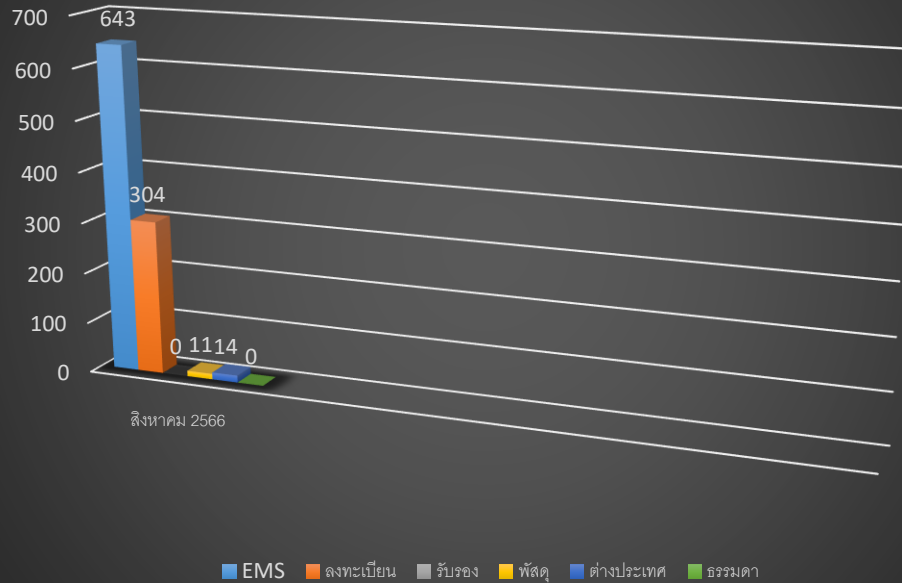
  

---

| **รวมทั้งหมด** | | **973** |

---

### สถิติการรับไปรษณีย์ประจำเดือนสิงหาคม 2566



### รับแบ่งออกเป็น 5 ประเภท

- 1.EMS จำนวน 643 ฉบับ
  - 2.ลงทะเบียน จำนวน 304 ฉบับ
  - 3.รับรอง จำนวน - ฉบับ
  - 4.พัสดุ จำนวน 11 ฉบับ
  - 5.ต่างประเทศ จำนวน 14 ฉบับ
  - 6.ธรรมดา 1 ฉบับ
- รวม 973 ฉบับ

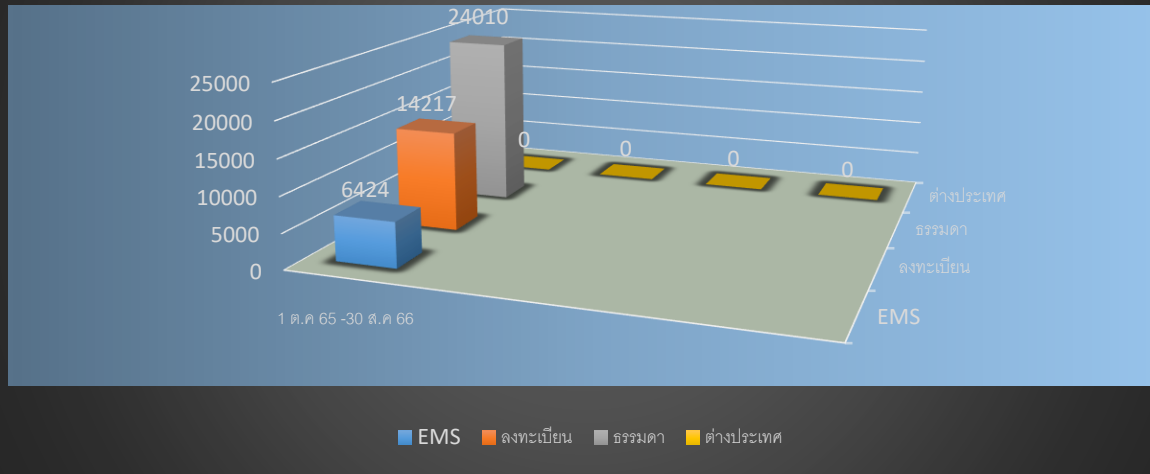


รายงานค่าใช้จ่ายไปรษณีย์ส่ง

ประจำวันที่ 1/10/2565 ถึง 31/8/2566

ลำดับ	ประเภท	จำนวน/ฉบับ	จำนวน/บาท
1	EMS	6,424	304,309
2	ต่างประเทศ	8	6,754
3	ธรรมดา	24,010	132,051
4	ลงทะเบียน	14,217	326,891
5	อื่นๆ	2	
รวม		44,661	770,005

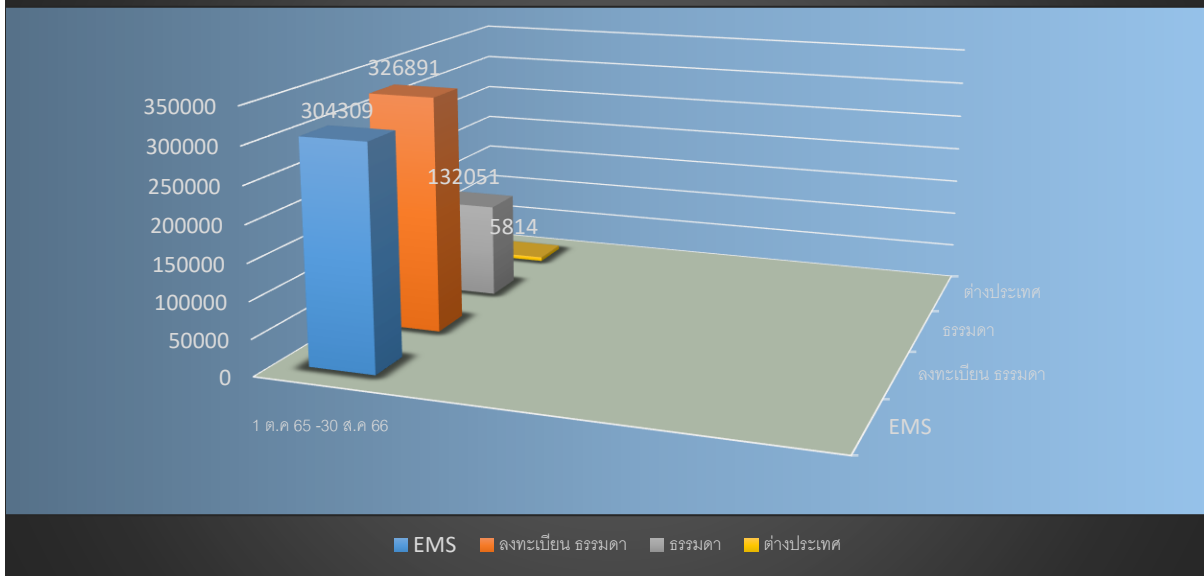
### สถิติการส่งไปรษณีย์ประจำเดือน 1 ต.ค - 30 ส.ค 2566



### ไปรษณีย์ส่ง แบบออกเป็น 3 ประเภท

- 1.EMS จำนวน 6,424 ฉบับ
  - 2.ลงทะเบียน 14,217 ฉบับ
  - 3.ธรรมดา 24,010 ฉบับ
  - 4.ต่างประเทศ 8 ฉบับ
  - 5.อื่นๆ 2 ฉบับ
- รวม 44,661 ฉบับ

### ค่าใช้จ่ายในการส่งไปรษณีย์ประจำเดือน 1 ต.ค -30 ส.ค 2566



### ค่าใช้จ่ายแบ่งออกเป็น 3 ประเภท

- 1.EMS ราคา 304,309 บาท
  - 2.ลงทะเบียนราคา 326,891 บาท
  - 3.ธรรมดาคา 132,051 บาท
  - 4.ต่างประเทศ 6,754 บาท
- รวม 770,005 บาท



## รายงานการรับไปรษณีย์

ประจำวันที่ 1/10/2565 ถึง 31/8/2566 13:46:24

สถานะ นิลิต	ประเภท	จำนวน/ฉบับ
	EMS	504
	ต่างประเทศ	33
	ธรรมดา	2
	พัสดุ	9
	รับรอง	1
	ลงทะเบียน	389
	<b>รวม</b>	<b>938</b>

สถานะ บุคลากร	ประเภท	จำนวน/ฉบับ
	EMS	2,742
	ต่างประเทศ	131
	ธรรมดา	2
	พัสดุ	27
	รับรอง	1
	ลงทะเบียน	1,297
	<b>รวม</b>	<b>4,200</b>

สถานะ ผู้บริหาร	ประเภท	จำนวน/ฉบับ
	EMS	206
	ต่างประเทศ	10
	พัสดุ	4
	ลงทะเบียน	50
	<b>รวม</b>	<b>270</b>

สถานะ หน่วยงาน	ประเภท	จำนวน/ฉบับ
	EMS	5,007
	ต่างประเทศ	150
	ธรรมดา	6
	พัสดุ	46
	รับรอง	1
	ลงทะเบียน	2,040



รวม

7,250

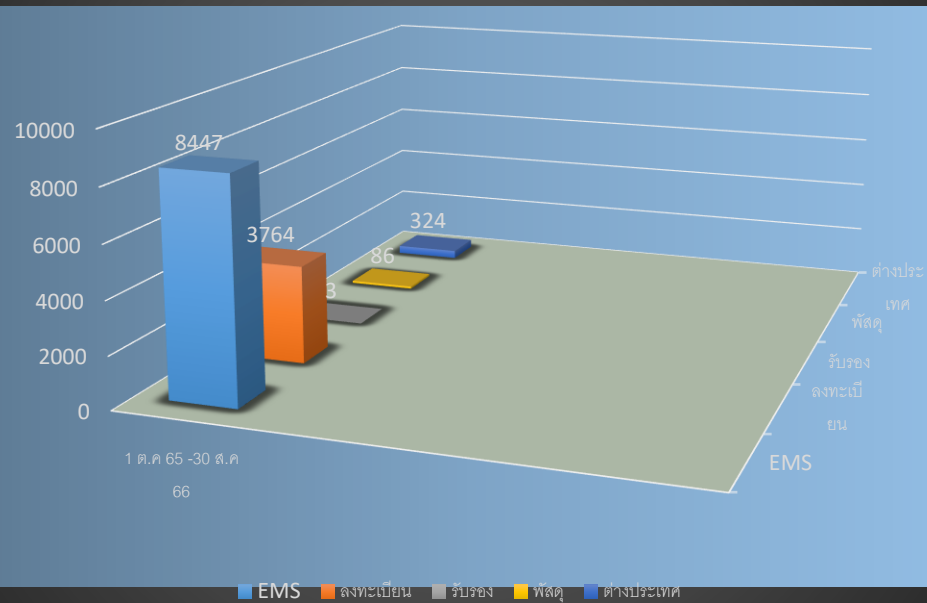
---

รวมทั้งหมด

12,658

---

### สถิติการรับไปรษณีย์ประจำเดือน1 ต.ค - 30 ส.ค 2566



### รับแบ่งออกเป็น 5 ประเภท

1.EMS จำนวน 8,459 ฉบับ

2.ลงทะเบียน จำนวน 3,776 ฉบับ

3.รับรอง จำนวน 3 ฉบับ

4.พัสดุ จำนวน 86 ฉบับ

5.ต่างประเทศ จำนวน 324 ฉบับ

6.ธรรมดา 10 ฉบับ

รวม 12,658 ฉบับ