



## บันทึกข้อความ

หน่วยงาน กองกลาง งานธุรการ โทร. ๑๐๑๗

ที่ **อว ๗๓๐๓/๐๕๖๕**

วันที่ **๒ มีนาคม ๒๕๖๖**

เรื่อง **สรุปการรับ-ส่งเอกสารของงานธุรการ กองกลาง ประจำปีเดือนกุมภาพันธ์ ๒๕๖๖**

เรียน อธิการบดี

ตามที่ กองกลาง งานธุรการ ได้รับมอบหมายให้ดำเนินการรับ-ส่งเอกสารของมหาวิทยาลัยพะเยา จากหน่วยงานภายนอก และภายในมหาวิทยาลัยพะเยา นั้น

กองกลาง งานธุรการ ได้ดำเนินการสรุปการรับ-ส่งเอกสารของงานธุรการ กองกลาง ประจำปีเดือน กุมภาพันธ์ ๒๕๖๖ (ตั้งแต่วันที่ ๑ - ๒๘ กุมภาพันธ์ ๒๕๖๖) เรียบร้อยแล้ว และจากการใช้ระบบบริหารจัดการเอกสาร UP-DMS ในการรับ-ส่งหนังสือ สามารถประหยัดค่าใช้จ่ายดังนี้

๑. กองกลาง จำนวน ๓๘๘,๐๗๗.๓๐ บาท

๒. หน่วยงานอื่นภายในมหาวิทยาลัยพะเยา จำนวน ๒๙๓,๕๒๕.๕๕ บาท

รวมเป็นจำนวนเงินทั้งสิ้น ๖๘๑,๖๐๒.๘๕ บาท รายละเอียดปรากฏตามเอกสารแนบ

จึงเรียนมาเพื่อโปรดทราบ

(นางณัฐธิดา ชวน่าน)

ผู้อำนวยการกองกลาง

ทราบ

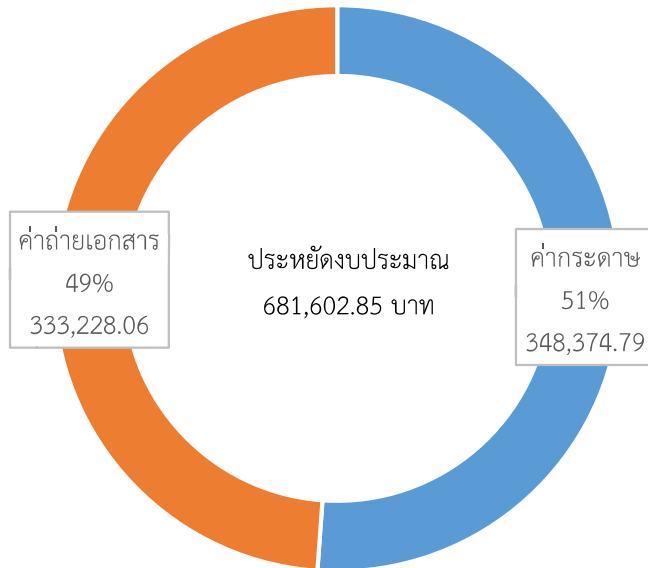
(รองศาสตราจารย์ ดร.ดิเรก ชีระกูธร)

รักษาการแทนรองอธิการบดีฝ่ายการคลังและสื่อสารองค์กร

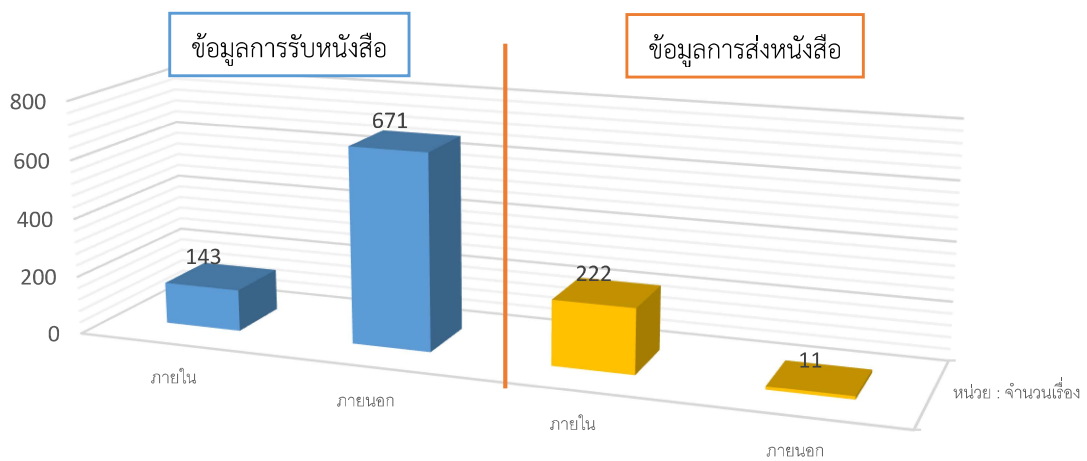
ปฏิบัติการแทนอธิการบดีมหาวิทยาลัยพะเยา

3 มี.ค. 2566

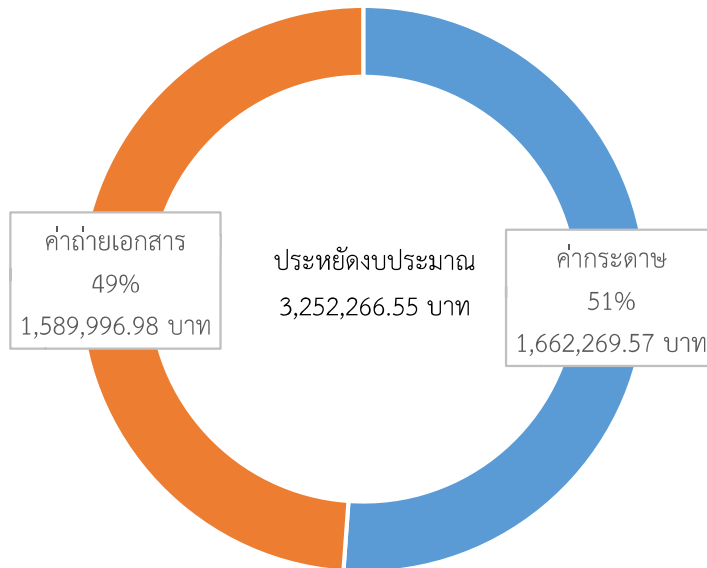
การประหยัดงบประมาณจากการใช้ระบบบริหารจัดการเอกสาร UP-DMS  
 ประจำเดือน กุมภาพันธ์ 2566  
 โดยประหยัดกระดาษได้จำนวน 1,514,673 แผ่น



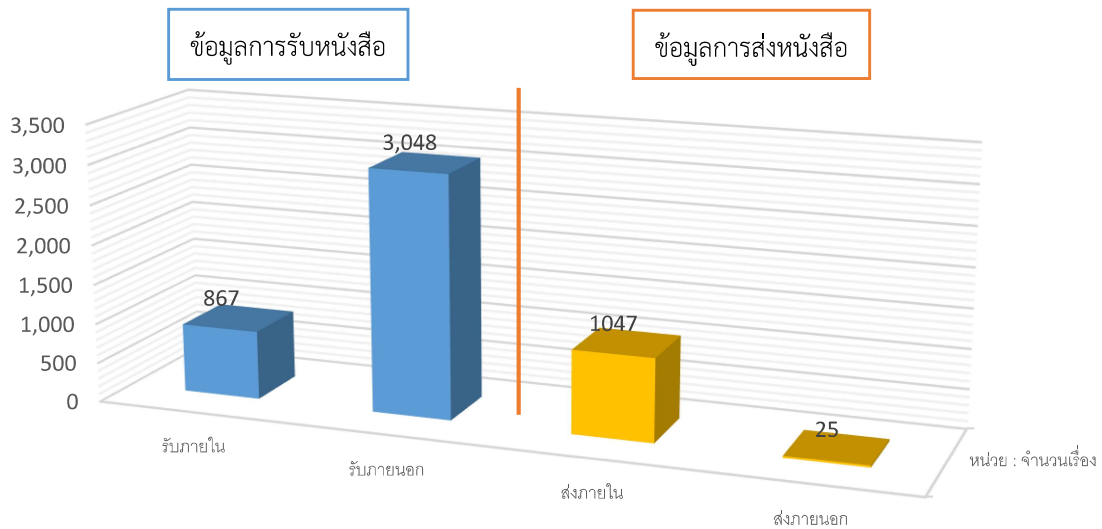
ข้อมูลการรับ-ส่งเอกสาร



การประหยัดงบประมาณจากการใช้ระบบบริหารจัดการเอกสาร UP-DMS  
 ประจำปีงบประมาณ 2566 เดือนตุลาคม 2565 - เดือนกุมภาพันธ์ 2566  
 โดยประหยัดกระดาษได้จำนวน 7,227,259 แผ่น



ข้อมูลการรับ-ส่งเอกสาร  
 ประจำปีงบประมาณ 2566  
 เดือนตุลาคม 2565 - เดือน กุมภาพันธ์ 2566



สรุปยอดประหยัดกระดาษและค่าถ่ายเอกสารจากการใช้ระบบสารบรรณอิเล็กทรอนิกส์ (UP-DMS)

ประจำเดือน กุมภาพันธ์ 2566

ลำดับที่	รายละเอียด	จำนวนกระดาษ (แผ่น)	จำนวนเงิน (บาท)
1	ส่งภายในกองกลาง (อว 7303/)	18,493	8,321.85
2	รับภายใน กองกลาง	200	90.00
3	รับภายใน มหาวิทยาลัยพะเยา	215	96.75
4	รับภายนอก มหาวิทยาลัยพะเยา	843,486	379,568.70
5	รับภายใน มหาวิทยาลัย คณะ/ วิทยาลัย/กอง/ศูนย์	652,279	293,525.55
รวม		1,514,673	681,602.85

\*หมายเหตุ : ยอดประหยัดกระดาษจากการเวียนแจ้งหนังสือในระบบสารบรรณอิเล็กทรอนิกส์ = 0.45 บาท/แผ่น คิดจาก

× ค่ากระดาษ=115/500 =0.23 บาท/แผ่น

× ค่าถ่ายเอกสาร=0.22 บาท/แผ่น

สรุปการรับ-ส่งเอกสารของงานธุรการ กองกลาง ประจำเดือน กุมภาพันธ์ 2566

ลำดับที่	ประเภทหนังสือ	เลขที่ลงรับ	จำนวน (ฉบับ)
1	ส่งภายในกองกลาง (อว 7303/)	0222-0444	222
2	รับภายใน กองกลาง	0170-0260	90
3	รับภายนอก กองกลาง	0060-0114	54
4	ส่งภายนอก กองกลาง (อว 7303/)	0002-0013	11
5	รับภายใน มหาวิทยาลัยพะเยา	0067-0120	53
6	รับภายนอก มหาวิทยาลัยพะเยา	0619-1236	617
7	หนังสือรับภายนอกมหาวิทยาลัยพะเยาที่คืนกองกลาง	-	1
รวม			1,047