



## บันทึกข้อความ

หน่วยงาน กองกลาง งานธุรการ โทร. ๑๐๑๗

ที่ อว ๗๓๐๓/๐๐๔๙

วันที่ ๙ มกราคม ๒๕๖๗

เรื่อง สรุปรับ-ส่งเอกสารของงานธุรการ กองกลาง ประจำเดือนธันวาคม ๒๕๖๖

เรียน อธิการบดี

ตามที่ กองกลาง งานธุรการ ได้รับมอบหมายให้ดำเนินการรับ-ส่งเอกสารของมหาวิทยาลัยพะเยา จากหน่วยงานภายนอก และภายในมหาวิทยาลัยพะเยา นั้น

กองกลาง งานธุรการ ได้ดำเนินการสรุปการรับ-ส่งเอกสารของงานธุรการ กองกลาง ประจำเดือนธันวาคม ๒๕๖๖ เรียบร้อยแล้ว และจากการใช้ระบบบริหารจัดการเอกสาร UP-DMS แทนการรับ-ส่งเอกสารและการแจ้งเวียนในรูปแบบกระดาษ กองกลางสามารถประหยัดค่าใช้จ่ายได้จำนวน ๒๔,๐๖๕.๕๕ บาท รายละเอียดปรากฏตามเอกสารแนบ

จึงเรียนมาเพื่อโปรดทราบ

(นางณัฐธิดา ชวานอน)  
ผู้อำนวยการกองกลาง

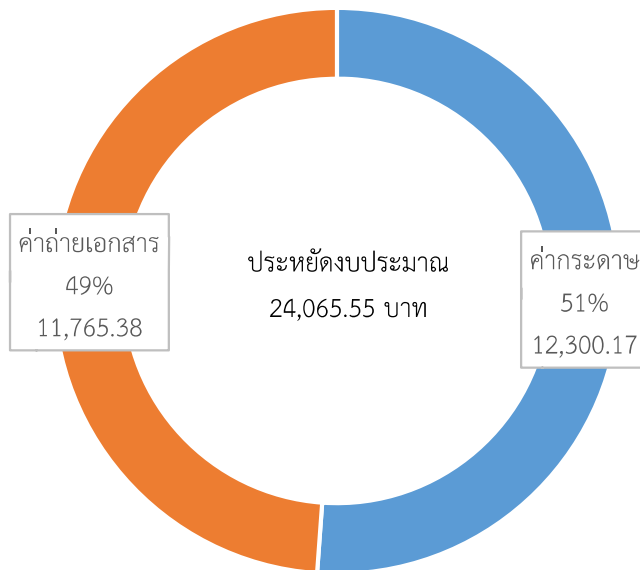
ทราบ

(รองศาสตราจารย์ ดร.ติเรก ชีระภูธร)

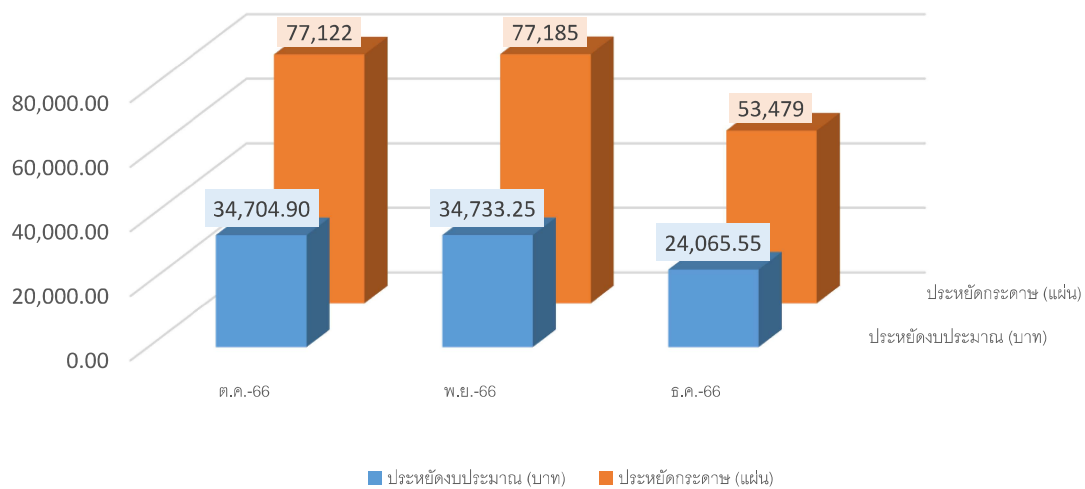
รองอธิการบดีฝ่ายสื่อสารองค์กร ปฏิบัติการแทน  
อธิการบดีมหาวิทยาลัยพะเยา

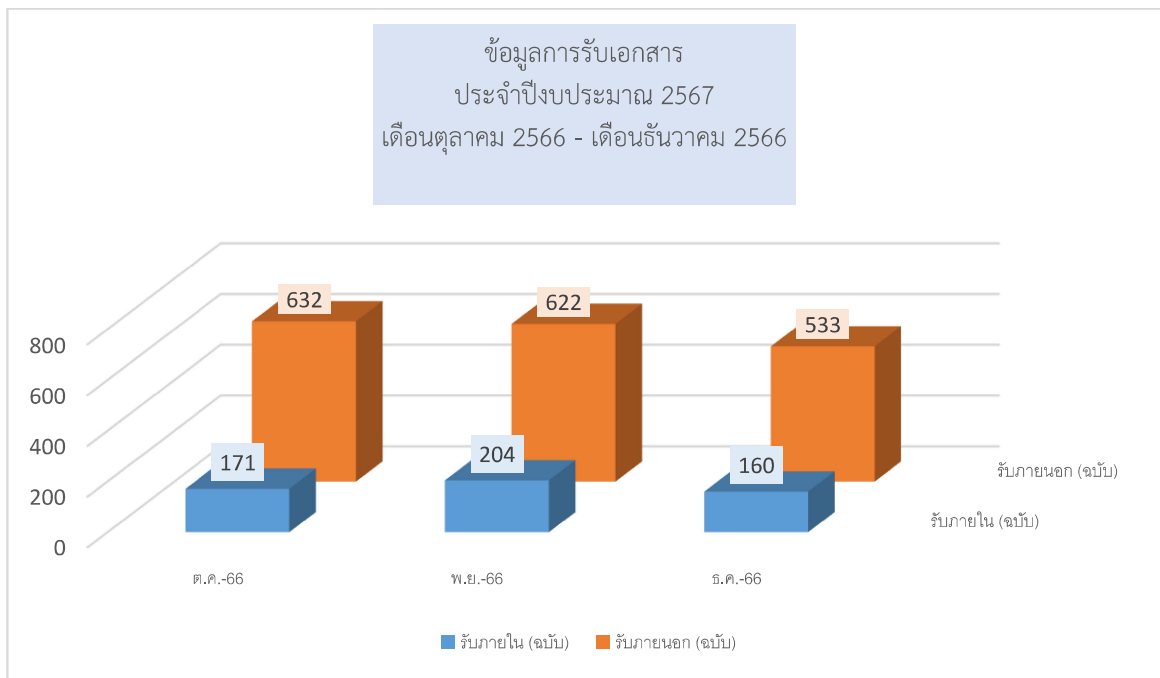
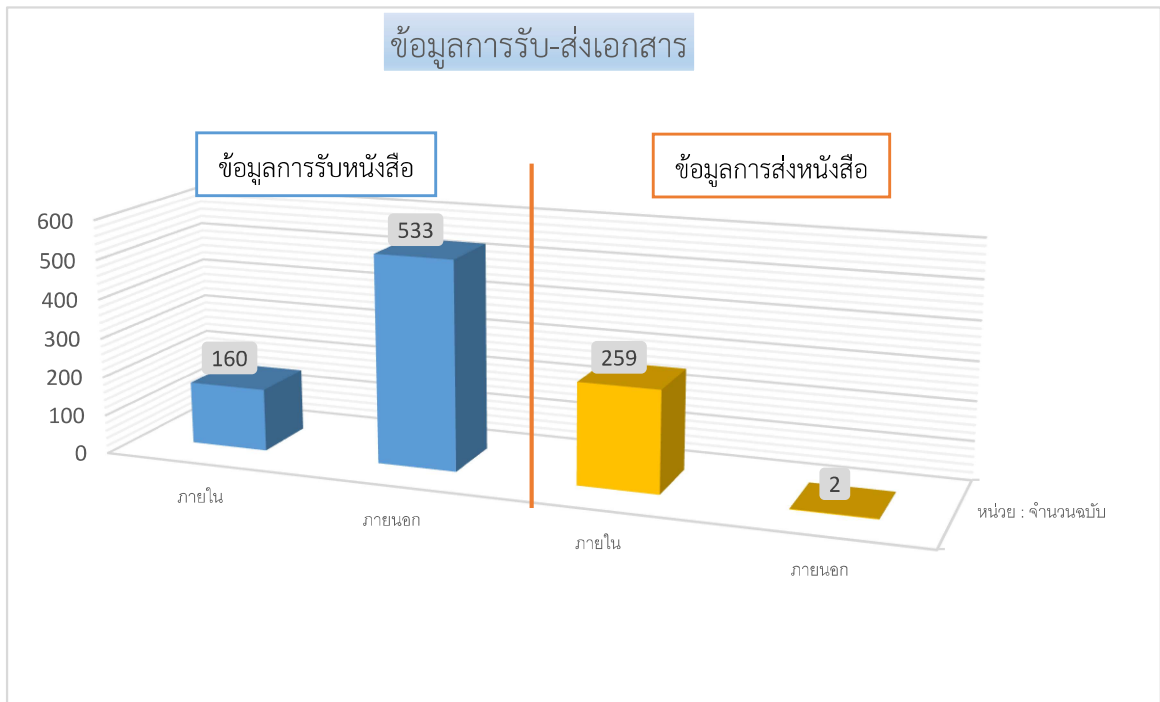
9 ม.ค. 2567

การประหยัดงบประมาณจากการใช้ระบบบริหารจัดการเอกสาร UP-DMS  
 ของกองกลาง ประจำเดือน ธันวาคม 2566  
 โดยประหยัดกระดาษได้จำนวน 53,479 แผ่น

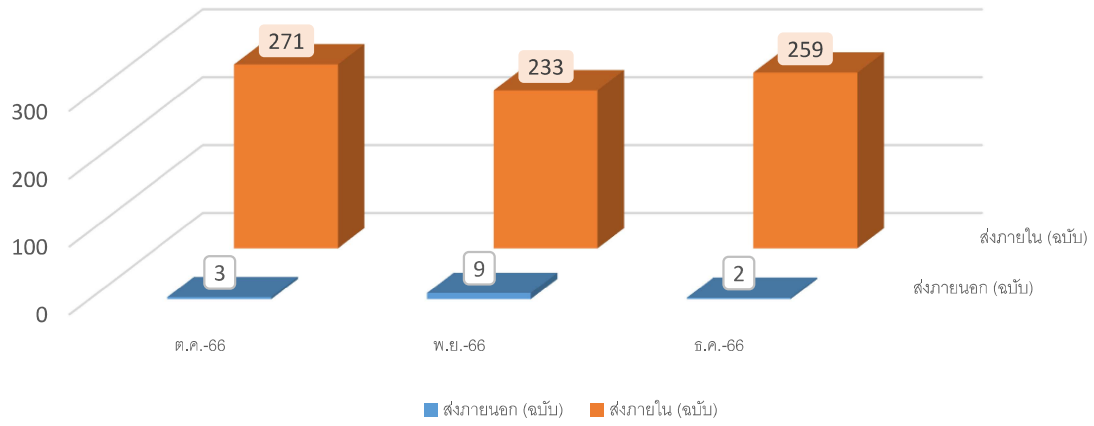


สรุปข้อมูลการประหยัดงบประมาณจากการใช้ระบบบริหารจัดการเอกสาร  
 UP DMS ของกองกลาง ประจำปีงบประมาณ 2567





ข้อมูลการส่งเอกสาร  
ประจำปีงบประมาณ 2567  
เดือนตุลาคม 2566 - เดือนธันวาคม 2566



สรุปยอดประหยัดกระดาษและค่าถ่ายเอกสารจากการใช้ระบบสารบรรณอิเล็กทรอนิกส์ (UP-DMS)

ประจำเดือนธันวาคม 2566

ลำดับที่	รายละเอียด	จำนวนกระดาษ (แผ่น)	จำนวนเงิน (บาท)
1	รับภายใน	7,834	3,525.30
2	รับภายนอก	45,645	20,540.25
รวม		53,479	24,065.55

\*หมายเหตุ : ยอดประหยัดกระดาษจากการเวียนแจ้งหนังสือในระบบสารบรรณอิเล็กทรอนิกส์ = 0.45 บาท/แผ่น คิดจาก

× ค่ากระดาษ=115/500 =0.23 บาท/แผ่น

× ค่าถ่ายเอกสาร=0.22 บาท/แผ่น

สรุปการรับ-ส่งเอกสารของงานธุรการ กองกลาง ประจำเดือนธันวาคม 2566

ลำดับที่	ประเภทหนังสือ	เลขที่ลงรับ	จำนวน (ฉบับ)
1	ส่งภายในกองกลาง (อว 7303/)	2370-2629	259
2	รับภายใน กองกลาง	1278-1396	118
3	รับภายนอก กองกลาง	0566-0611	45
4	ส่งภายนอก กองกลาง (อว 7303/)	0058-0059	2
5	รับภายใน มหาวิทยาลัยพะเยา	0798-0840	42
6	รับภายนอก มหาวิทยาลัยพะเยา	6260-6748	488
7	หนังสือรับภายนอกมหาวิทยาลัยพะเยาที่คืนกองกลาง	-	6
<b>รวม</b>			<b>954</b>