



บันทึกข้อความ

หน่วยงาน กองกลาง งานธุรการ โทร. ๑๐๑๗

ที่ อว ๗๓๐๓/๐๒๗๒

วันที่ ๗ กุมภาพันธ์ ๒๕๖๖

เรื่อง สรุปการรับ-ส่งเอกสารของงานธุรการ กองกลาง ประจำเดือนมกราคม ๒๕๖๖

เรียน อธิการบดี

ตามที่ กองกลาง งานธุรการ ได้รับมอบหมายให้ดำเนินการรับ-ส่งเอกสารของมหาวิทยาลัยพะเยา จากหน่วยงานภายนอก และภายในมหาวิทยาลัยพะเยา นั้น

กองกลาง งานธุรการ ได้ดำเนินการสรุปการรับ-ส่งเอกสารของงานธุรการ กองกลาง ประจำเดือนมกราคม ๒๕๖๖ (ตั้งแต่วันที่ ๑ - ๓๑ มกราคม ๒๕๖๖) เรียบร้อยแล้ว และจากการใช้ระบบบริหารจัดการเอกสาร UP-DMS ในการรับ-ส่งหนังสือ สามารถประหยัดค่าใช้จ่ายดังนี้

๑. กองกลาง จำนวน ๔๕๗,๖๘๗.๘๐ บาท

๒. หน่วยงานอื่นภายในมหาวิทยาลัยพะเยา จำนวน ๓๔๕,๓๖๙.๖๐ บาท

รวมเป็นจำนวนเงินทั้งสิ้น ๘๐๓,๐๕๗.๔๐ บาท รายละเอียดปรากฏตามเอกสารดัดแนบ

จึงเรียนมาเพื่อโปรดทราบ

(นางณัฐธิดา ชาน่าน)

ผู้อำนวยการกองกลาง

ทราบ

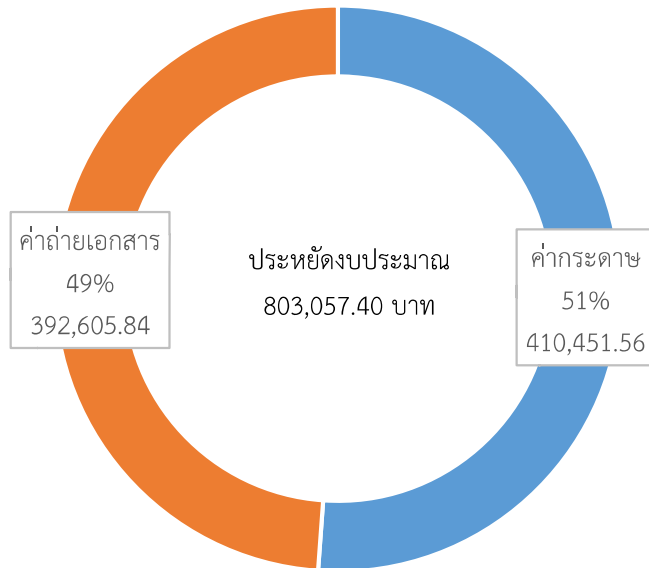
(รองศาสตราจารย์ ดร.ดิเรก ชีระกูธ)

รักษาการแทนรองอธิการบดีฝ่ายการคลังและสื่อสารองค์กร ปฏิบัติการแทน

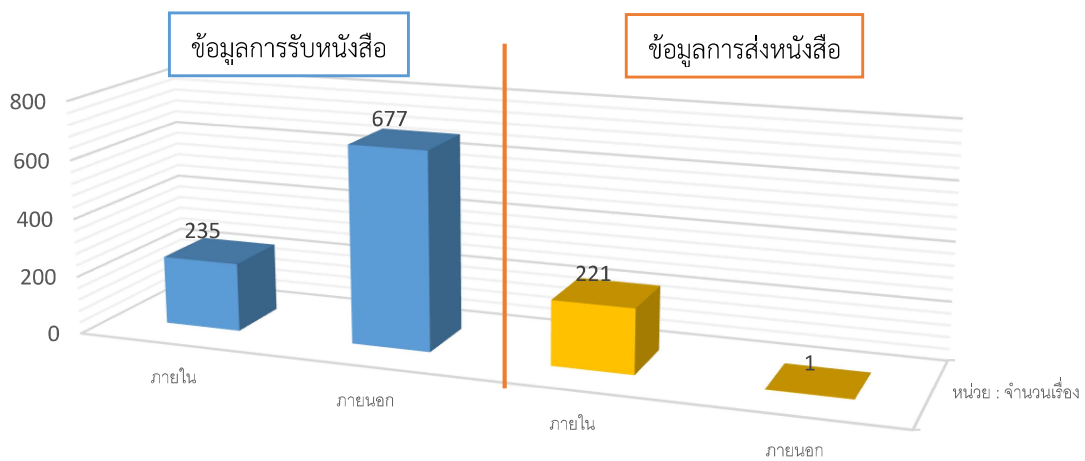
อธิการบดีมหาวิทยาลัยพะเยา

8 ก.พ. 2566

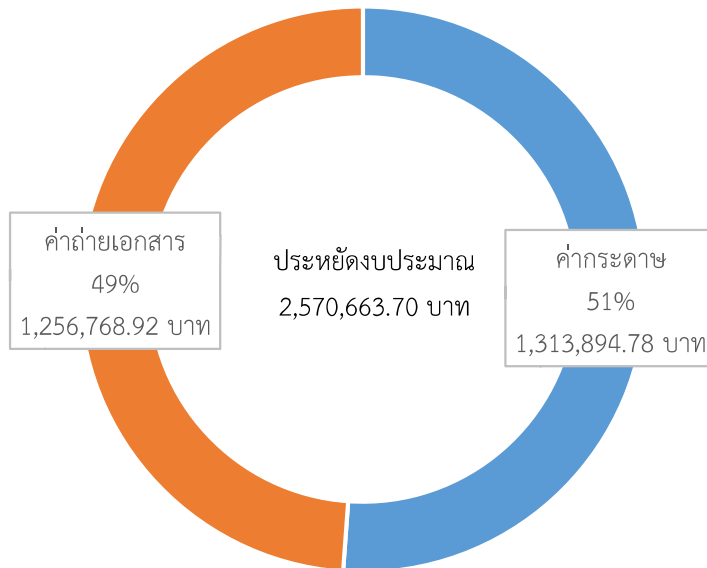
การประหยัดงบประมาณจากการใช้ระบบบริหารจัดการเอกสาร UP-DMS
 ประจำเดือน มกราคม 2566
 โดยประหยัดกระดาษได้จำนวน 1,784,572 แผ่น



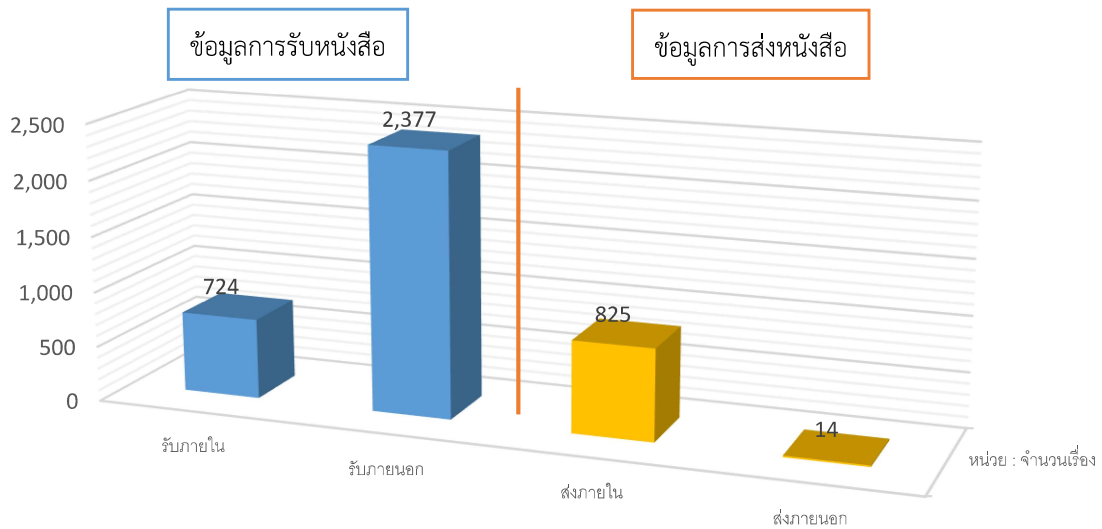
ข้อมูลการรับ-ส่งเอกสาร



การประหยัดงบประมาณจากการใช้ระบบบริหารจัดการเอกสาร UP-DMS
 ประจำปีงบประมาณ 2566 เดือนตุลาคม 2565 - เดือนมกราคม 2566
 โดยประหยัดกระดาษได้จำนวน 5,712,586 แผ่น



ข้อมูลการรับ-ส่งเอกสาร
 ประจำปีงบประมาณ 2566
 เดือนตุลาคม 2565 - เดือน มกราคม 2566



สรุปยอดประหยัดกระดาษและค่าถ่ายเอกสารจากการเวียนแจ้งหนังสือ
ในระบบบริหารจัดการเอกสาร UP-DMS ประจำเดือน มกราคม 2566

ลำดับที่	รายละเอียด	จำนวนกระดาษ (แผ่น)	จำนวนเงิน (บาท)
1	ส่งภายในกองกลาง (อว 7303/)	30,638	13,787.10
2	รับภายใน กองกลาง	907	408.15
3	รับภายใน มหาวิทยาลัยพะเยา	244	109.80
4	รับภายนอก มหาวิทยาลัยพะเยา	985,295	443,382.75
5	รับภายใน มหาวิทยาลัย คณะ/ วิทยาลัย/กอง/ศูนย์	767,488	345,369.60
รวม		1,784,572	803,057.40

*หมายเหตุ : ยอดประหยัดกระดาษจากการเวียนแจ้งหนังสือในระบบสารบรรณอิเล็กทรอนิกส์ = 0.45 บาท/แผ่น คิดจาก

× ค่ากระดาษ=115/500 =0.23 บาท/แผ่น

× ค่าถ่ายเอกสาร=0.22 บาท/แผ่น

สรุปการรับ-ส่งเอกสารของงานธุรการ กองกลาง ประจำเดือน มกราคม 2566

ลำดับที่	ประเภทหนังสือ	เลขที่ลงรับ	จำนวน (ฉบับ)
1	ส่งภายในกองกลาง (อว 7303/)	0001-0221	221
2	รับภายใน กองกลาง	0001-0169	169
3	รับภายนอก กองกลาง	0001-0059	59
4	ส่งภายนอก กองกลาง (อว 7303/)	0001	1
5	รับภายใน มหาวิทยาลัยพะเยา	0001-0066	66
6	รับภายนอก มหาวิทยาลัยพะเยา	0001-0618	618
7	หนังสือรับภายนอกมหาวิทยาลัยพะเยาที่คืนกองกลาง	-	1
รวม			1,134