



# บันทึกข้อความ

หน่วยงาน กองกลาง งานธุรการ โทร. ๑๐๑๖

ที่ \_\_\_\_\_ วันที่ \_\_\_\_\_

เรื่อง สรุปการรับ-ส่งไปรษณีย์ของงานธุรการ กองกลาง ประจำเดือนกันยายน ๒๕๖๕

เรียน อธิการบดี

ตามที่ กองกลาง งานธุรการ ได้รับมอบหมายให้ดำเนินการรับ-ส่งไปรษณีย์ของมหาวิทยาลัยพะเยา จากหน่วยงานภายนอก และภายในมหาวิทยาลัยพะเยา นั้น

กองกลาง งานธุรการ ได้ดำเนินการสรุปการรับ-ส่งไปรษณีย์ กองกลาง ประจำเดือนกันยายน ๒๕๖๕ เรียบร้อยแล้ว จึงขอส่งสรุปการรับ-ส่งไปรษณีย์ดังกล่าวดังนี้

๑. ไปรษณีย์รับ จำนวน ๑,๒๗๙ ฉบับ
๒. ไปรษณีย์ส่ง จำนวน ๑,๓๑๙ ฉบับ

โดยมีค่าใช้จ่ายในการส่งไปรษณีย์ จำนวน ๔๖,๒๒๔ บาท รายละเอียดปรากฏตามเอกสารแนบ

จึงเรียนมาเพื่อโปรดทราบ

(นางณัฐธิดา ชานาน)  
ผู้อำนวยการกองกลาง



รายงานการรับไปรษณีย์

ประจำวันที่ 1/9/2565 ถึง 30/9/2565 11:24:02

สถานะ นิลิต	ประเภท	จำนวน/ฉบับ
	EMS	57
	ต่างประเทศ	11
	พัสดุ	1
	ลงทะเบียน	46
	<b>รวม</b>	<b><u>115</u></b>

สถานะ บุคลากร	ประเภท	จำนวน/ฉบับ
	EMS	187
	ต่างประเทศ	13
	ธรรมดา	3
	พัสดุ	2
	ลงทะเบียน	92
	<b>รวม</b>	<b><u>297</u></b>

สถานะ ผู้บริหาร	ประเภท	จำนวน/ฉบับ
	EMS	34
	ลงทะเบียน	8
	<b>รวม</b>	<b><u>42</u></b>

สถานะ หน่วยงาน	ประเภท	จำนวน/ฉบับ
	EMS	513
	ต่างประเทศ	29
	ธรรมดา	2
	พัสดุ	5
	ลงทะเบียน	276
	<b>รวม</b>	<b><u>825</u></b>

---

| **รวมทั้งหมด** | | **1,279** |



## รายงานการรับไปรษณีย์

ประจำวันที่ 1/10/2564 ถึง 30/9/2565 11:22:47

สถานะ นิลิต	ประเภท	จำนวน/ฉบับ
	EMS	455
	ต่างประเทศ	30
	พัสดุ	17
	รับรอง	15
	ลงทะเบียน	535
	<b>รวม</b>	<b><u>1,052</u></b>

สถานะ บุคลากร	ประเภท	จำนวน/ฉบับ
	EMS	2,020
	ต่างประเทศ	93
	ธรรมดา	4
	พัสดุ	24
	รับรอง	56
	ลงทะเบียน	1,098
	<b>รวม</b>	<b><u>3,295</u></b>

สถานะ ผู้บริหาร	ประเภท	จำนวน/ฉบับ
	EMS	260
	ต่างประเทศ	2
	ธรรมดา	1
	พัสดุ	4
	รับรอง	2
	ลงทะเบียน	79
	<b>รวม</b>	<b><u>348</u></b>

สถานะ หน่วยงาน	ประเภท	จำนวน/ฉบับ
	EMS	7,734
	ต่างประเทศ	86
	ธรรมดา	7
	พัสดุ	59
	รับรอง	50

ลงทะเบียน

3,052

รวม

10,988

---

*รวมทั้งหมด*

15,683

---



รายงานค่าใช้จ่ายไปรษณีย์ส่ง

ประจำวันที่ 1/9/2565 ถึง 30/9/2565

ลำดับ	ประเภท	จำนวน/ฉบับ	จำนวน/บาท
1	EMS	511	27,372
2	ลงทะเบียน	808	18,852
รวม		1,319	46,224

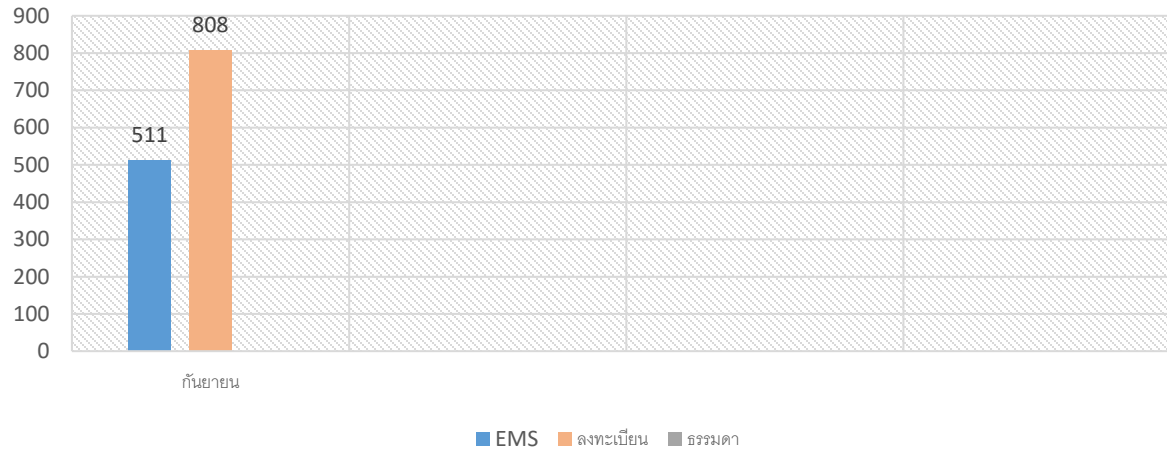


รายงานค่าใช้จ่ายไปรษณีย์ส่ง

ประจำวันที่ 1/10/2564 ถึง 30/9/2565

ลำดับ	ประเภท	จำนวน/ฉบับ	จำนวน/บาท
1	EMS	8,748	404,410
2	ต่างประเทศ	1	
3	ธรรมดา	35,855	134,770
4	ลงทะเบียน	18,506	409,607
รวม		63,110	948,787

### สถิติการส่งไปรษณีย์ประจำเดือนกันยายน 2565



### ไปรษณีย์ส่ง แบบออกเป็น 3 ประเภท

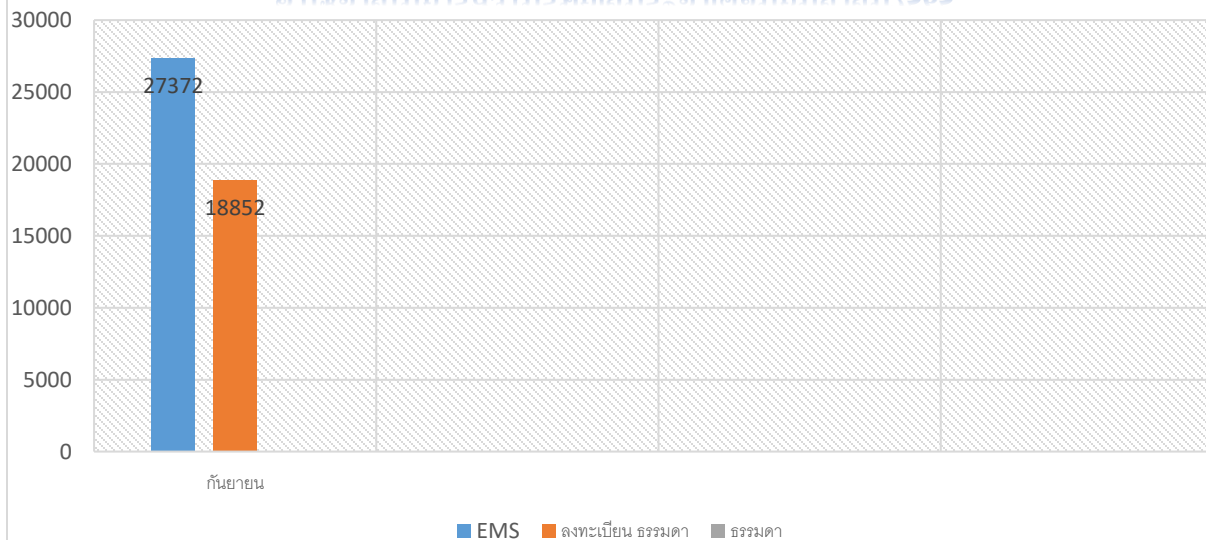
1.EMS จำนวน 511 ฉบับ

2.ลงทะเบียน 808 ฉบับ

3.ธรรมดา - ฉบับ

รวม 1,319 ฉบับ

### ค่าใช้จ่ายในการส่งไปรษณีย์ประจำเดือนกันยายน 2565



### ค่าใช้จ่ายแบ่งออกเป็น 3 ประเภท

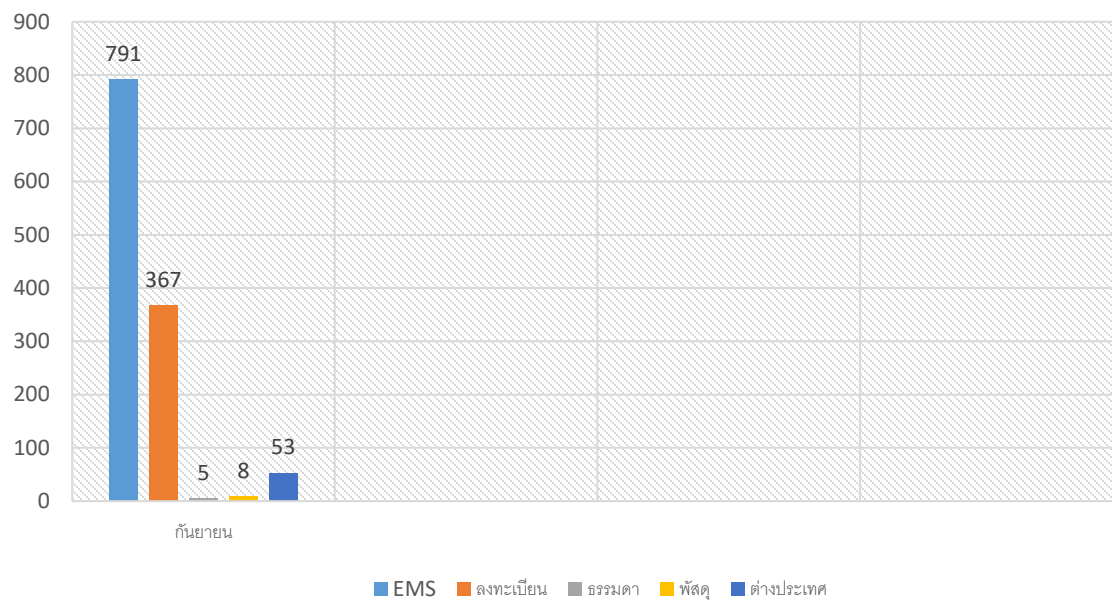
1 .EMS ราคา 27,372 บาท

2.ลงทะเบียนราคา 18,852 บาท

3.ธรรมดาราคา - บาท

รวม 46,224 บาท

## สถิติการรับไปรษณีย์ประจำเดือนกันยายน 2565



### รับแบ่งออกเป็น 5 ประเภท

1.EMS จำนวน 791 ฉบับ

2.ลงทะเบียน จำนวน 367 ฉบับ

3.ธรรมดา จำนวน 5 ฉบับ

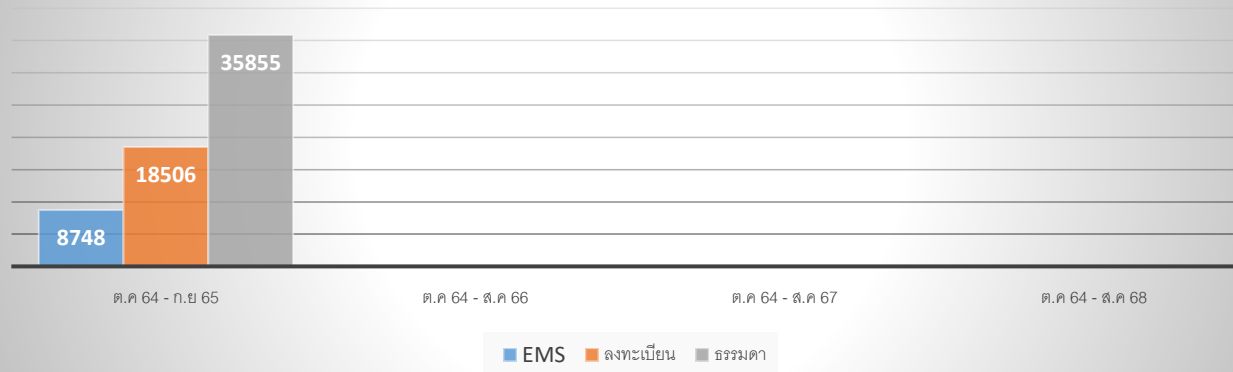
4.พัสดุ จำนวน 8 ฉบับ

5.ต่างประเทศ จำนวน 53 ฉบับ

รวม 1,279 ฉบับ



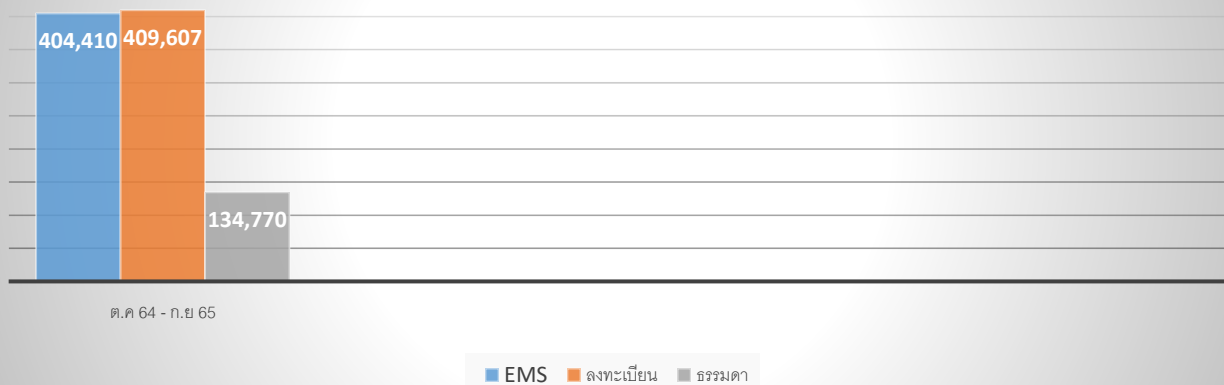
### สถิติการส่งไปรษณีย์ประจำเดือนตุลาคม 2564 - กันยายน 2565



### ส่งแบบออกเป็น 3 ประเภท

- 1.EMS จำนวน 8,748 ฉบับ
  - 2.ลงทะเบียน 18,506 ฉบับ
  - 3.ธรรมดา 35,855 ฉบับ
- รวม 63,110ฉบับ

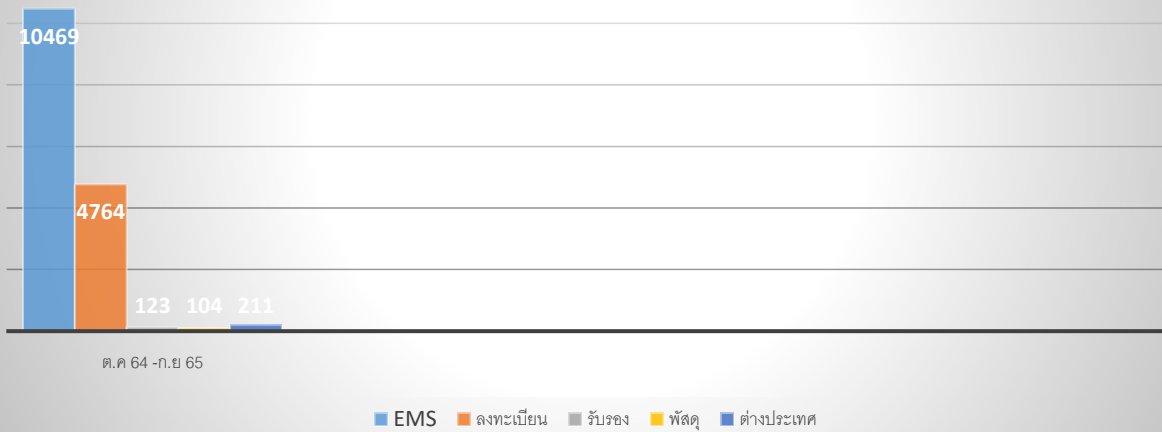
### สถิติค่าใช้จ่ายไปรษณีย์ประจำเดือนกันยายน 2564 - กันยายน 2565



### ค่าใช้จ่ายแบ่งออกเป็น 3 ประเภท

- 1 .EMS ราคา 404,410 บาท
  - 2.ลงทะเบียนราคา 409,607 บาท
  - 3.ธรรมดาราคา 134,770บาท
- รวม 948,787 บาท

## สถิติการรับไปรษณีย์ประจำเดือนตุลาคม 2564 - กันยายน 2565



## รับแบ่งออกเป็น 5 ประเภท

1.EMS จำนวน 10,469ฉบับ

2.ลงทะเบียน จำนวน 4,764 ฉบับ

3.รับรอง จำนวน 123 ฉบับ

4.พัสดุ จำนวน 104 ฉบับ

5.ต่างประเทศ จำนวน 211 ฉบับ

รวม 15,683 ฉบับ