



บันทึกข้อความ

หน่วยงาน กองกลาง งานธุรการ โทร. ๑๐๑๗

ที่ วันที่

เรื่อง สรุปการรับ-ส่งไปรษณีย์ของงานธุรการ กองกลาง ประจำเดือนพฤษภาคม ๒๕๖๕

เรียน อธิการบดี

ตามที่ กองกลาง งานธุรการ ได้รับมอบหมายให้ดำเนินการรับ-ส่งไปรษณีย์ของมหาวิทยาลัยพะเยา จากหน่วยงานภายนอก และภายในมหาวิทยาลัยพะเยา นั้น

กองกลาง งานธุรการ ได้ดำเนินการสรุปการรับ-ส่งไปรษณีย์ กองกลาง ประจำเดือนพฤษภาคม ๒๕๖๕ เรียบร้อยแล้ว จึงขอส่งสรุปการรับ-ส่งไปรษณีย์ดังกล่าวดังนี้

๑. ไปรษณีย์รับ จำนวน ๑,๑๓๖ ฉบับ
๒. ไปรษณีย์ส่ง จำนวน ๒,๙๐๓ ฉบับ

โดยมีค่าใช้จ่ายในการส่งไปรษณีย์ จำนวน ๓,๘๖๙ บาท รายละเอียดปรากฏตามเอกสารดังแนบ

จึงเรียนมาเพื่อโปรดทราบ

(นางณัฐธิดา ชานาน)

ผู้อำนวยการกองกลาง



รายงานการรับไปรษณีย์

ประจำวันที่ 1/5/2565 ถึง 31/5/2565 11:30:15

สถานะ นิลิต	ประเภท	จำนวน/ฉบับ
	EMS	24
	ต่างประเทศ	1
	ลงทะเบียน	26
	รวม	<u>51</u>

สถานะ บุคลากร	ประเภท	จำนวน/ฉบับ
	EMS	177
	ต่างประเทศ	6
	พัสดุ	1
	ลงทะเบียน	88
	รวม	<u>272</u>

สถานะ ผู้บริหาร	ประเภท	จำนวน/ฉบับ
	EMS	17
	ลงทะเบียน	5
	รวม	<u>22</u>

สถานะ หน่วยงาน	ประเภท	จำนวน/ฉบับ
	EMS	580
	ต่างประเทศ	2
	ธรรมดา	1
	พัสดุ	4
	ลงทะเบียน	244
	รวม	<u>831</u>

รวมทั้งหมด **1,176**

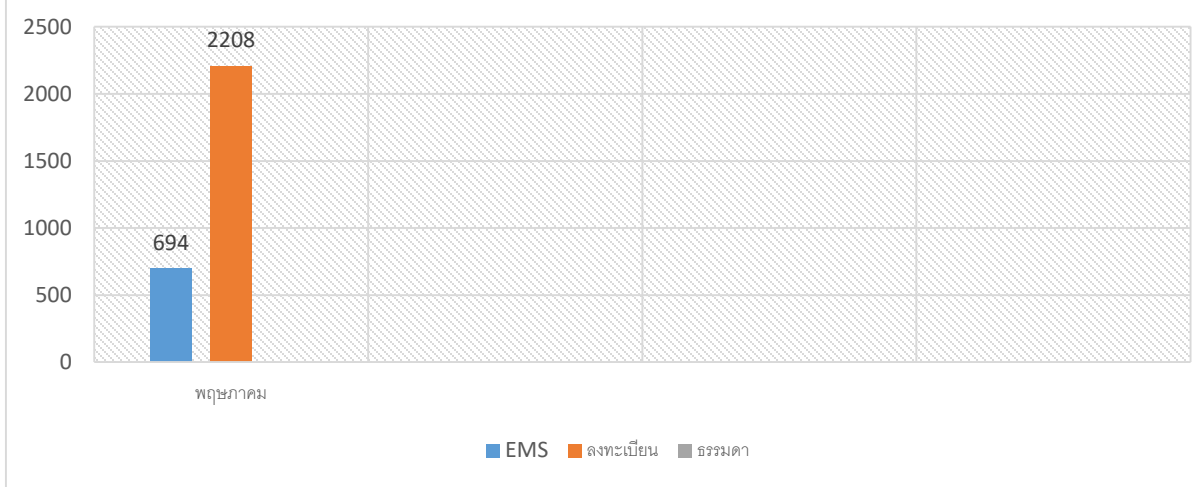


รายงานค่าใช้จ่ายไปรษณีย์ส่ง

ประจำวันที่ 1/5/2565 ถึง 31/5/2565

ลำดับ	ประเภท	จำนวน/ฉบับ	จำนวน/บาท
1	EMS	694	31,254
2	ต่างประเทศ	1	
3	ลงทะเบียน	2,208	47,445
รวม		2,903	78,699

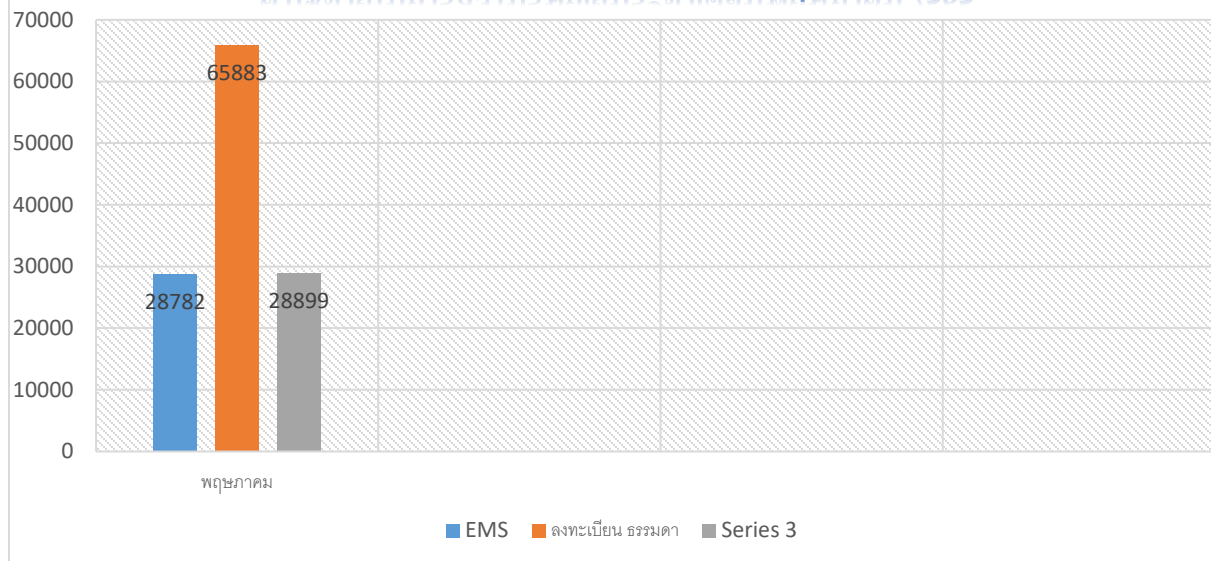
สถิติการส่งไปรษณีย์ประจำเดือนพฤษภาคม 2565



ไปรษณีย์ส่ง แบบออกเป็น 3 ประเภท

- 1.EMS จำนวน 694 ฉบับ
 - 2.ลงทะเบียน 2,208 ฉบับ
 - 3.ธรรมดา ฉบับ
- รวม 2,902 ฉบับ

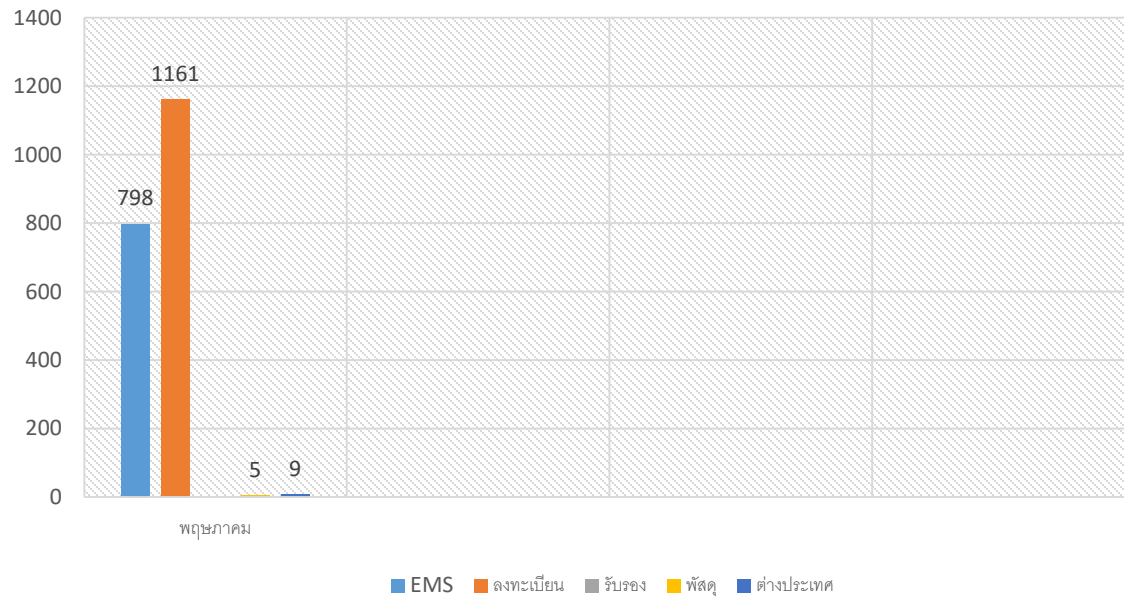
ค่าใช้จ่ายในการส่งไปรษณีย์ประจำเดือนพฤษภาคม 2565



ค่าใช้จ่ายแบ่งออกเป็น 3 ประเภท

- 1 .EMS ราคา 31,254 บาท
 - 2.ลงทะเบียนราคา 47,445 บาท
 - 3.ธรรมดาราคา -บาท
- รวม 78,699 บาท

สถิติการรับไปรษณีย์ประจำเดือนพฤษภาคม 2565



รับแบ่งออกเป็น 5 ประเภท

1.EMS จำนวน 798 ฉบับ

2.ลงทะเบียน จำนวน1,161ฉบับ

3.รับรอง จำนวน - ฉบับ

4.พัสดุ จำนวน 5 ฉบับ

5.ต่างประเทศ จำนวน 9 ฉบับ

รวม 1,176 ฉบับ



รายงานค่าใช้จ่ายไปรษณีย์ส่ง

ประจำวันที่ 1/9/2564 ถึง 31/5/2565

ลำดับ	ประเภท	จำนวน/ฉบับ	จำนวน/บาท
1	EMS	6,609	297,812
2	ต่างประเทศ	1	
3	ธรรมดา	22,121	93,568
4	ลงทะเบียน	17,043	370,633
รวม		45,774	762,013



รายงานการรับไปรษณีย์

ประจำวันที่ 1/9/2564 ถึง 31/5/2565 16:26:07

สถานะ นิลิต	ประเภท	จำนวน/ฉบับ
	EMS	225
	ต่างประเทศ	16
	พัสดุ	12
	รับรอง	21
	ลงทะเบียน	328
	รวม	<u>602</u>

สถานะ บุคลากร	ประเภท	จำนวน/ฉบับ
	EMS	1,481
	ต่างประเทศ	98
	พัสดุ	20
	รับรอง	85
	ลงทะเบียน	900
	รวม	<u>2,584</u>

สถานะ ผู้บริหาร	ประเภท	จำนวน/ฉบับ
	EMS	158
	ต่างประเทศ	2
	ธรรมดา	1
	พัสดุ	4
	รับรอง	2
	ลงทะเบียน	60
	รวม	<u>227</u>

สถานะ หน่วยงาน	ประเภท	จำนวน/ฉบับ
	EMS	6,106
	ต่างประเทศ	55
	ธรรมดา	3
	พัสดุ	56
	รับรอง	59
	ลงทะเบียน	2,350

รวม

8,629

รวมทั้งหมด

12,042

สถิติการส่งไปรษณีย์ประจำเดือนกันยายน 2564-พฤษภาคม 2565



ส่งแบบออกเป็น 3 ประเภท

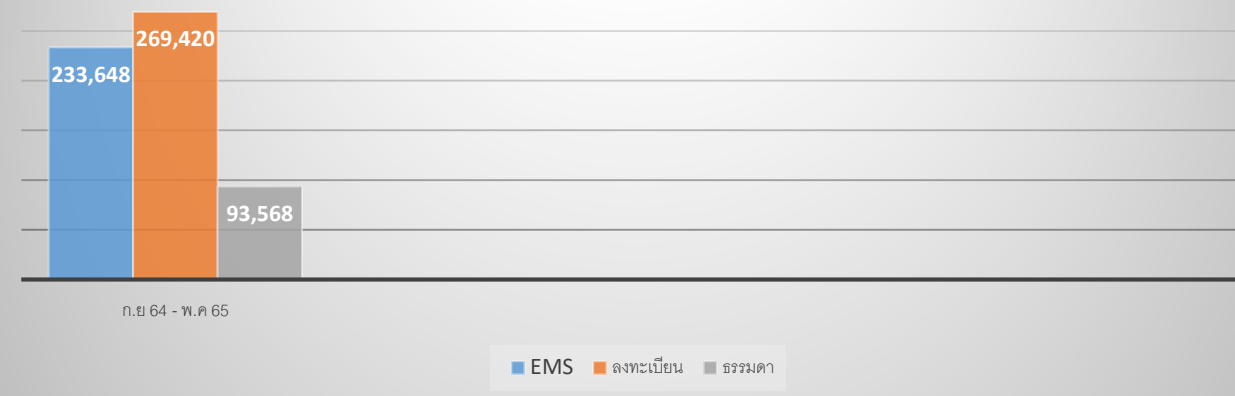
1.EMS จำนวน 6,609 ฉบับ

2.ลงทะเบียน 17,043 ฉบับ

3.ธรรมดา 22,121 ฉบับ

รวม 45,774 ฉบับ

สถิติค่าใช้จ่ายไปรษณีย์ประจำเดือนกันยายน 2564-พฤษภาคม 2565



ค่าใช้จ่ายแบ่งออกเป็น 3 ประเภท

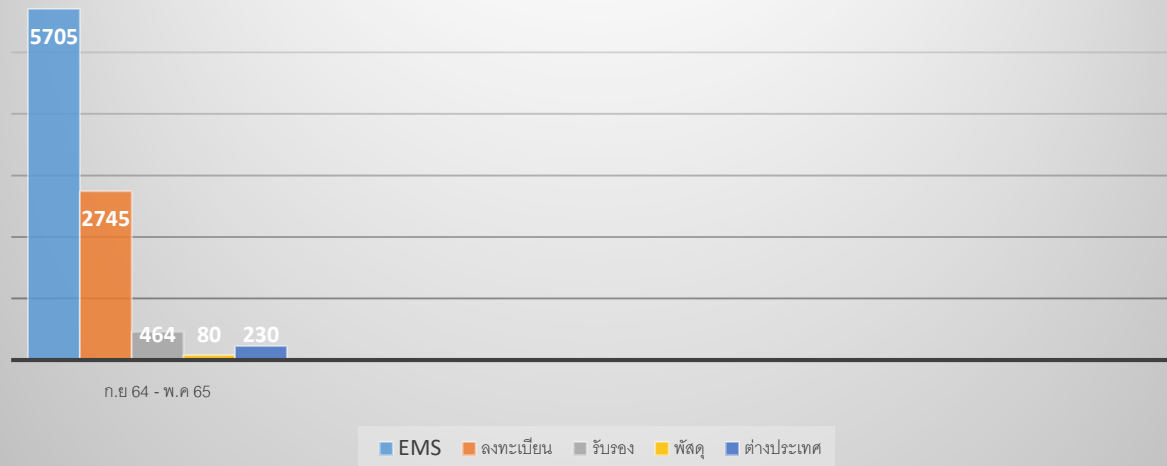
1 .EMS ราคา 297,812 บาท

2.ลงทะเบียนราคา 370,633 บาท

3.ธรรมดาระราคา 93,568บาท

รวม 762,013 บาท

สถิติการรับไปรษณีย์ประจำเดือนกันยายน 2564-พฤษภาคม 2565



รับแบ่งออกเป็น 5 ประเภท

1.EMS จำนวน 7,937 ฉบับ

2.ลงทะเบียน จำนวน 3,633 ฉบับ

3.รับรอง จำนวน 167 ฉบับ

4.พัสดุ จำนวน 90 ฉบับ

5.ต่างประเทศ จำนวน 171 ฉบับ

รวม 9,224 ฉบับ