



บันทึกข้อความ

หน่วยงาน กองกลาง งานธุรการ โทร. ๑๐๑๗

ที่ วันที่

เรื่อง สรุปการรับ-ส่งไปรษณีย์ของงานธุรการ กองกลาง ประจำเดือนมิถุนายน ๒๕๖๕

เรียน อธิการบดี

ตามที่ กองกลาง งานธุรการ ได้รับมอบหมายให้ดำเนินการรับ-ส่งไปรษณีย์ของมหาวิทยาลัยพะเยา จากหน่วยงานภายนอก และภายในมหาวิทยาลัยพะเยา นั้น

กองกลาง งานธุรการ ได้ดำเนินการสรุปการรับ-ส่งไปรษณีย์ กองกลาง ประจำเดือนมิถุนายน ๒๕๖๕ เรียบร้อยแล้ว จึงขอส่งสรุปการรับ-ส่งไปรษณีย์ดังกล่าวดังนี้

๑. ไปรษณีย์รับ จำนวน ๑,๑๖๑ ฉบับ
๒. ไปรษณีย์ส่ง จำนวน ๑๕,๔๒๐ ฉบับ

โดยมีค่าใช้จ่ายในการส่งไปรษณีย์ จำนวน ๙๙,๗/๑๕ บาท รายละเอียดปรากฏตามเอกสารดังแนบ

จึงเรียนมาเพื่อโปรดทราบ

(นางณัฐธิดา ชาน่าน)

ผู้อำนวยการกองกลาง



รายงานค่าใช้จ่ายไปรษณีย์ส่ง

ประจำวันที่ 1/6/2565 ถึง 30/6/2565

ลำดับ	ประเภท	จำนวน/ฉบับ	จำนวน/บาท
1	EMS	848	40,178
2	ธรรมดา	13,734	41,202
3	ลงทะเบียน	838	18,335
รวม		15,420	99,715



รายงานการรับไปรษณีย์

ประจำวันที่ 1/6/2565 ถึง 30/6/2565 9:58:18

สถานะ นิสิต	ประเภท	จำนวน/ฉบับ
	EMS	63
	พัสดุ	2
	ลงทะเบียน	28
	รวม	<u>93</u>

สถานะ บุคลากร	ประเภท	จำนวน/ฉบับ
	EMS	178
	พัสดุ	3
	ลงทะเบียน	80
	รวม	<u>261</u>

สถานะ ผู้บริหาร	ประเภท	จำนวน/ฉบับ
	EMS	17
	ลงทะเบียน	8
	รวม	<u>25</u>

สถานะ หน่วยงาน	ประเภท	จำนวน/ฉบับ
	EMS	536
	ต่างประเทศ	2
	ธรรมดา	1
	พัสดุ	3
	ลงทะเบียน	240
	รวม	<u>782</u>

| **รวมทั้งหมด** | | **1,161** |



รายงานค่าใช้จ่ายไปรษณีย์ส่ง

ประจำวันที่ 1/9/2564 ถึง 30/6/2565

ลำดับ	ประเภท	จำนวน/ฉบับ	จำนวน/บาท
1	EMS	7,457	337,990
2	ต่างประเทศ	1	
3	ธรรมดา	35,855	134,770
4	ลงทะเบียน	17,881	388,968
รวม		61,194	861,728



รายงานการรับไปรษณีย์

ประจำวันวันที่ 1/9/2564 ถึง 30/6/2565 9:58:18

สถานะ นิลิต	ประเภท	จำนวน/ฉบับ
	EMS	285
	ต่างประเทศ	16
	พัสดุ	12
	รับรอง	21
	ลงทะเบียน	356
	รวม	<u>690</u>

สถานะ บุคลากร	ประเภท	จำนวน/ฉบับ
	EMS	1,651
	ต่างประเทศ	98
	พัสดุ	23
	รับรอง	85
	ลงทะเบียน	980
	รวม	<u>2,837</u>

สถานะ ผู้บริหาร	ประเภท	จำนวน/ฉบับ
	EMS	175
	ต่างประเทศ	2
	ธรรมดา	1
	พัสดุ	4
	รับรอง	2
	ลงทะเบียน	68
	รวม	<u>252</u>

สถานะ หน่วยงาน	ประเภท	จำนวน/ฉบับ
	EMS	6,620
	ต่างประเทศ	57
	ธรรมดา	4
	พัสดุ	59
	รับรอง	59
	ลงทะเบียน	2,585

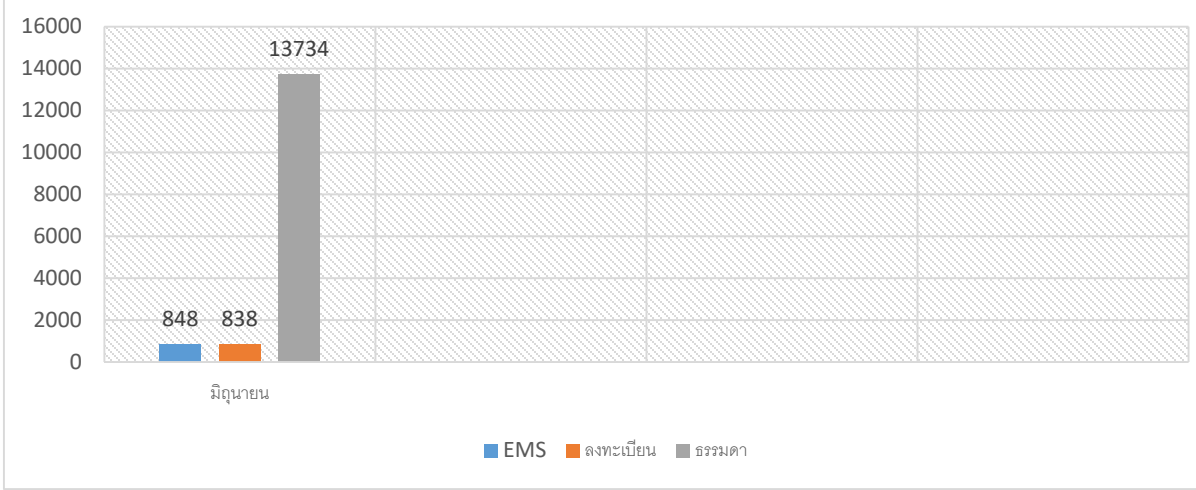
รวม

9,384

รวมทั้งหมด

13,163

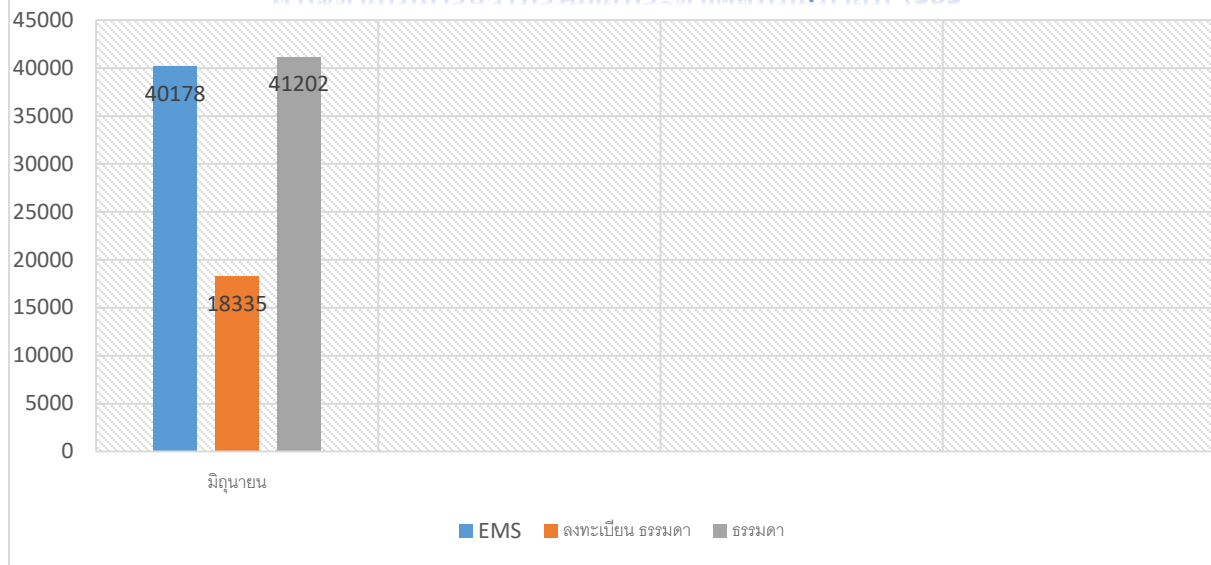
สถิติการส่งไปรษณีย์ประจำเดือนมิถุนายน 2565



ไปรษณีย์ส่ง แบบออกเป็น 3 ประเภท

- 1.EMS จำนวน 848 ฉบับ
 - 2.ลงทะเบียน 838 ฉบับ
 - 3.ธรรมดา 13,734 ฉบับ
- รวม 18,335 ฉบับ

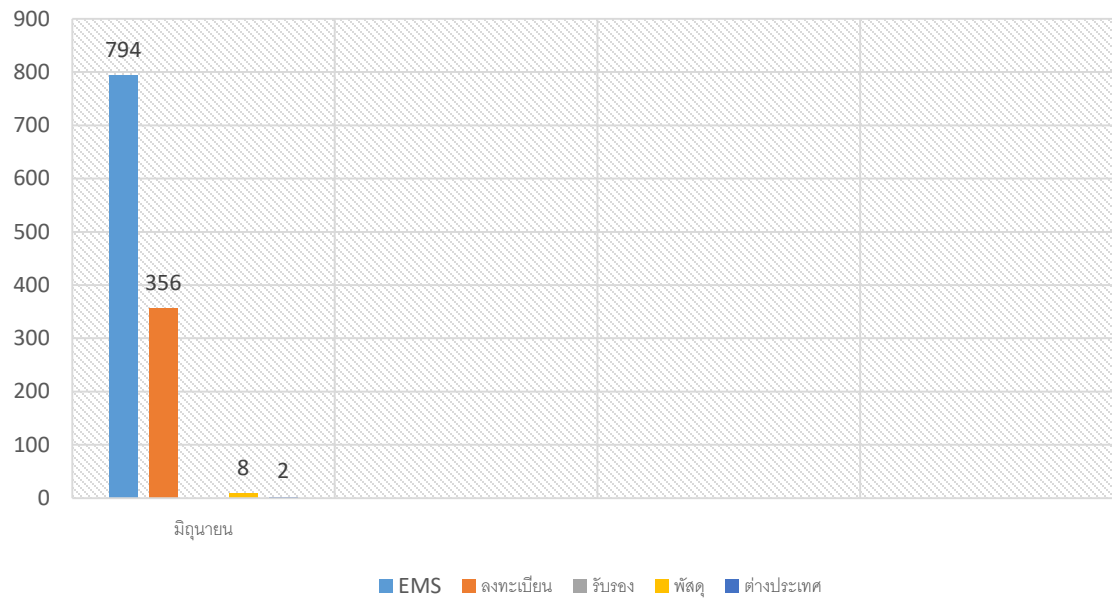
ค่าใช้จ่ายในการส่งไปรษณีย์ประจำเดือนมิถุนายน 2565



ค่าใช้จ่ายแบ่งออกเป็น 3 ประเภท

- 1.EMS ราคา 40,178 บาท
 - 2.ลงทะเบียนราคา 18,335 บาท
 - 3.ธรรมดาราคา 41,202 บาท
- รวม 99,715 บาท

สถิติการรับไปรษณีย์ประจำเดือนมิถุนายน 2565



รับแบ่งออกเป็น 5 ประเภท

1.EMS จำนวน 794ฉบับ

2.ลงทะเบียน จำนวน 356 ฉบับ

3.รับรอง จำนวน - ฉบับ

4.พัสดุ จำนวน 8 ฉบับ

5.ต่างประเทศ จำนวน 2 ฉบับ

รวม 1,161 ฉบับ

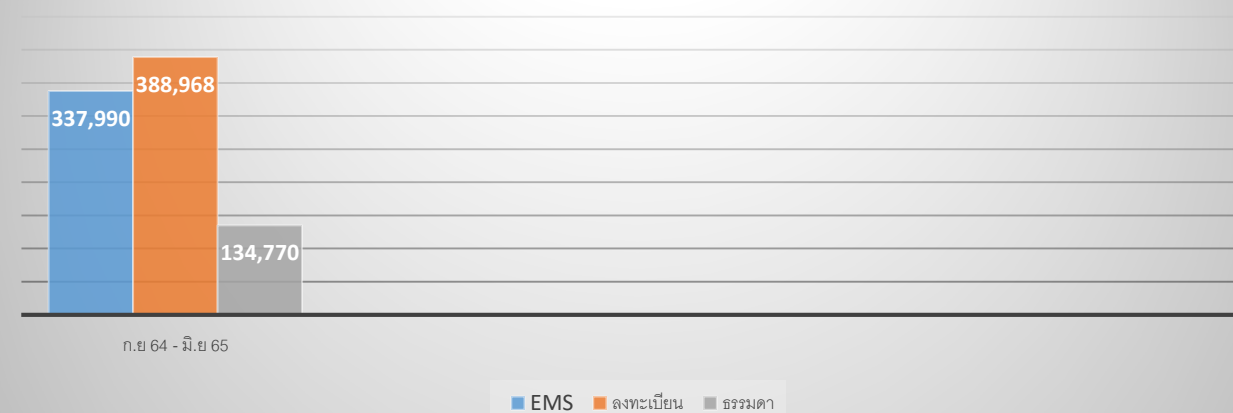
สถิติการส่งไปรษณีย์ประจำเดือนกันยายน 2564-มิถุนายน 2565



ส่งแบบออกเป็น 3 ประเภท

- 1.EMS จำนวน 7,457 ฉบับ
 - 2.ลงทะเบียน 17,881 ฉบับ
 - 3.ธรรมดา 35,856 ฉบับ
- รวม 61,194 ฉบับ

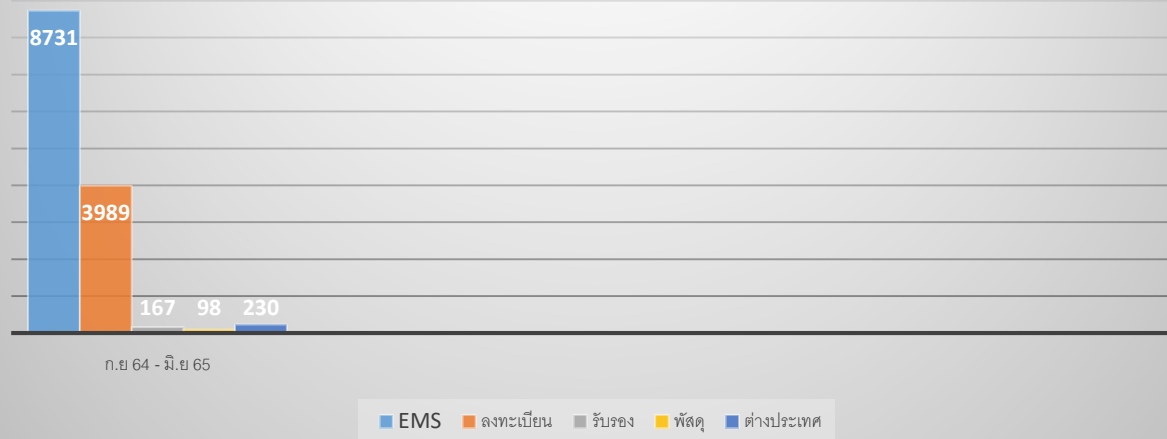
สถิติค่าใช้จ่ายไปรษณีย์ประจำเดือนกันยายน 2564-มิถุนายน 2565



ค่าใช้จ่ายแบ่งออกเป็น 3 ประเภท

- 1 .EMS ราคา 337,990 บาท
 - 2.ลงทะเบียนราคา 388,968 บาท
 - 3.ธรรมดารางราคา 13,4770บาท
- รวม 861,728 บาท

สถิติการรับไปรษณีย์ประจำเดือนกันยายน 2564-มิถุนายน 2565



รับแบ่งออกเป็น 5 ประเภท

1.EMS จำนวน 8,731 ฉบับ

2.ลงทะเบียน จำนวน 3,989 ฉบับ

3.รับรอง จำนวน 167 ฉบับ

4.พัสดุ จำนวน 98 ฉบับ

5.ต่างประเทศ จำนวน 173 ฉบับ

รวม 13,163 ฉบับ