



บันทึกข้อความ

หน่วยงาน กองกลาง งานธุรการ โทร. ๑๐๑๓

ที่ _____ วันที่ _____

เรื่อง สรุปการรับ-ส่งไปรษณีย์ของงานธุรการ กองกลาง ประจำเดือนมีนาคม ๒๕๖๕

เรียน อธิการบดี

ตามที่ กองกลาง งานธุรการ ได้รับมอบหมายให้ดำเนินการรับ-ส่งไปรษณีย์ของมหาวิทยาลัยพะเยา จากหน่วยงานภายนอก และภายในมหาวิทยาลัยพะเยา นั้น

กองกลาง งานธุรการ ได้ดำเนินการสรุปการรับ-ส่งไปรษณีย์ กองกลาง ประจำเดือนมีนาคม ๒๕๖๕ เรียบร้อยแล้ว จึงขอส่งสรุปการรับ-ส่งไปรษณีย์ดังกล่าวดังนี้

๑. ไปรษณีย์รับ จำนวน ๒,๐๘๓ ฉบับ

๒. ไปรษณีย์ส่ง จำนวน ๑๒,๗๖๔ ฉบับ

โดยมีค่าใช้จ่ายในการส่งไปรษณีย์ จำนวน ๑๒๓,๕๖๔ บาท รายละเอียดปรากฏตามเอกสารแนบ

จึงเรียนมาเพื่อโปรดทราบ

(นางณัฐธิดา ชนวนาน)

ผู้อำนวยการกองกลาง



รายงานค่าใช้จ่ายไปรษณีย์ส่ง

ประจำวันที่ 1/3/2565 ถึง 31/3/2565

ลำดับ	ประเภท	จำนวน/ฉบับ	จำนวน/บาท
1	EMS	639	28,782
2	ธรรมดา	9,634	28,899
3	ลงทะเบียน	2,491	65,883
รวม		12,764	123,564



รายงานการรับไปรษณีย์

ประจำวันที่ 1/3/2565 ถึง 31/3/2565 11:35:22

สถานะ นิลิต	ประเภท	จำนวน/ฉบับ
	EMS	37
	ต่างประเทศ	1
	พัสดุ	6
	ลงทะเบียน	30
	รวม	<u>74</u>

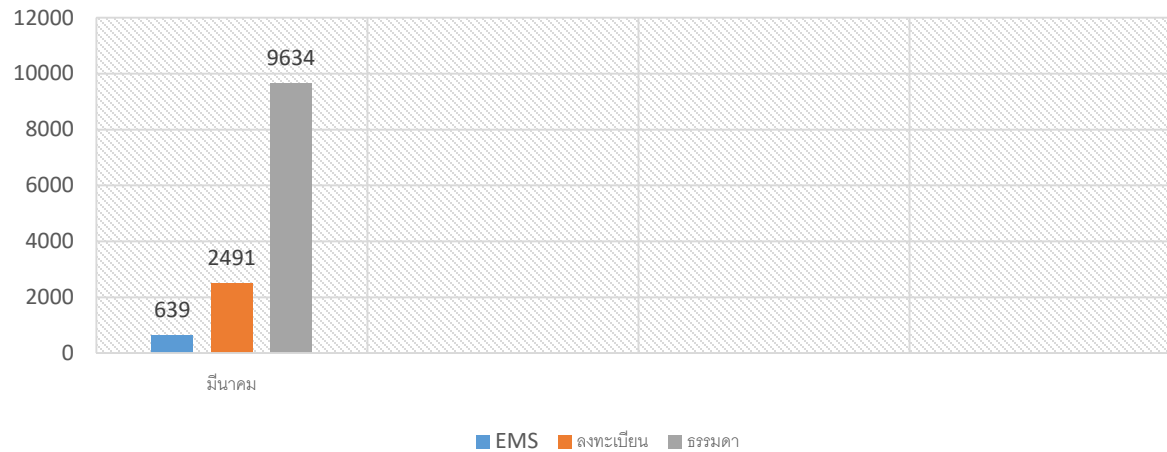
สถานะ บุคลากร	ประเภท	จำนวน/ฉบับ
	EMS	187
	ต่างประเทศ	1
	ลงทะเบียน	131
	รวม	<u>319</u>

สถานะ ผู้บริหาร	ประเภท	จำนวน/ฉบับ
	EMS	21
	พัสดุ	1
	ลงทะเบียน	5
	รวม	<u>27</u>

สถานะ หน่วยงาน	ประเภท	จำนวน/ฉบับ
	EMS	1,329
	ต่างประเทศ	1
	พัสดุ	8
	ลงทะเบียน	325
	รวม	<u>1,663</u>

รวมทั้งหมด **2,083**

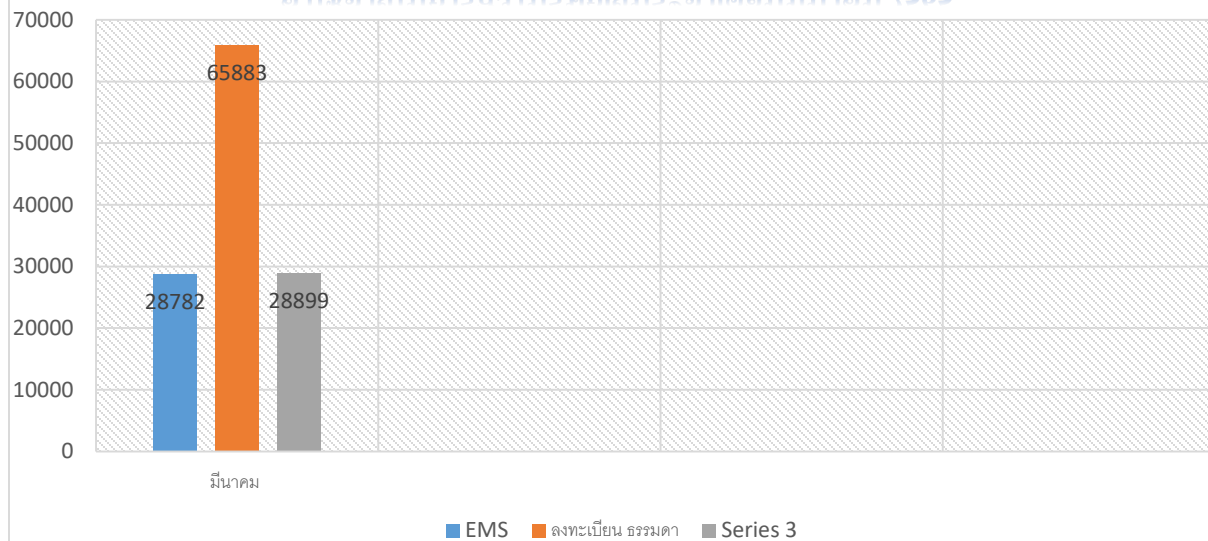
สถิติการส่งไปรษณีย์ประจำเดือนมีนาคม 2565



ไปรษณีย์ส่ง แบบออกเป็น 3 ประเภท

- 1.EMS จำนวน 639 ฉบับ
 - 2.ลงทะเบียน 2,491 ฉบับ
 - 3.ธรรมดา 9,634 ฉบับ
- รวม 12,764 ฉบับ

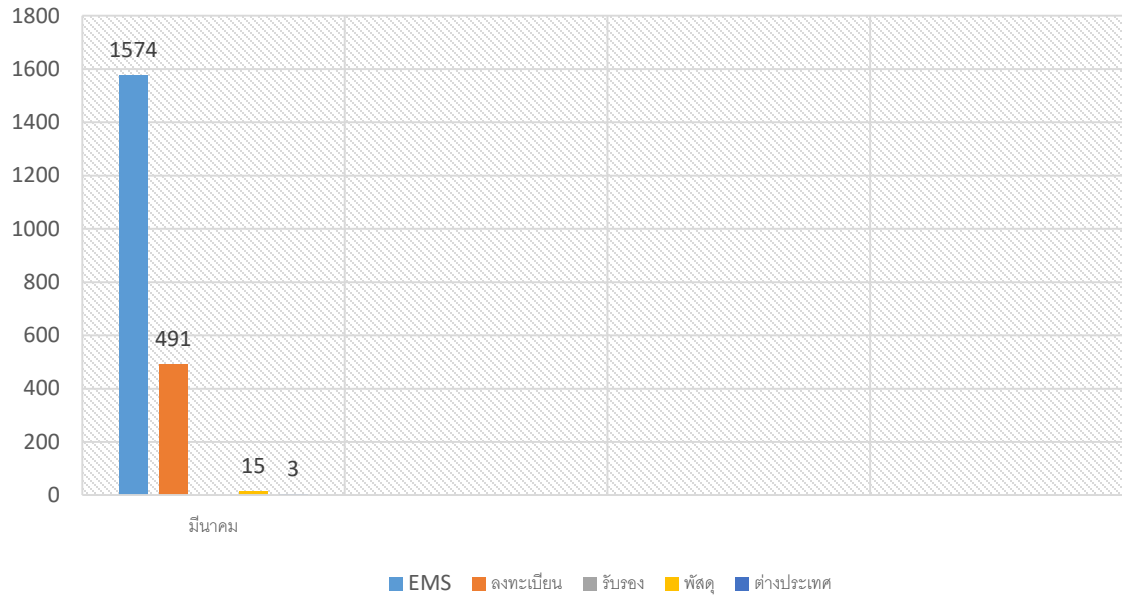
ค่าใช้จ่ายในการส่งไปรษณีย์ประจำเดือนมีนาคม 2565



ค่าใช้จ่ายแบ่งออกเป็น 3 ประเภท

- 1 .EMS ราคา 28,782 บาท
 - 2.ลงทะเบียนราคา 65,883 บาท
 - 3.ธรรมดาราคา 28,899 บาท
- รวม 123,564 บาท

สถิติการรับไปรษณีย์ประจำเดือนมีนาคม 2565



รับแบ่งออกเป็น 5 ประเภท

1.EMS จำนวน 1,574 ฉบับ

2.ลงทะเบียน จำนวน 491 ฉบับ

3.รับรอง จำนวน - ฉบับ

4.พัสดุ จำนวน 15 ฉบับ

5.ต่างประเทศ จำนวน 3 ฉบับ

รวม ๒,๐๘๓ ฉบับ

สถิติการส่งไปรษณีย์ประจำเดือนกันยายน 2564-มีนาคม 2565



ส่งแบบออกเป็น 3 ประเภท

1.EMS จำนวน 5,167 ฉบับ

2.ลงทะเบียน 11,899 ฉบับ

3.ธรรมดา 22,121 ฉบับ

รวม 39,187 ฉบับ

สถิติค่าใช้จ่ายไปรษณีย์ประจำเดือนกันยายน 2564-มีนาคม 2565



ค่าใช้จ่ายแบ่งออกเป็น 3 ประเภท

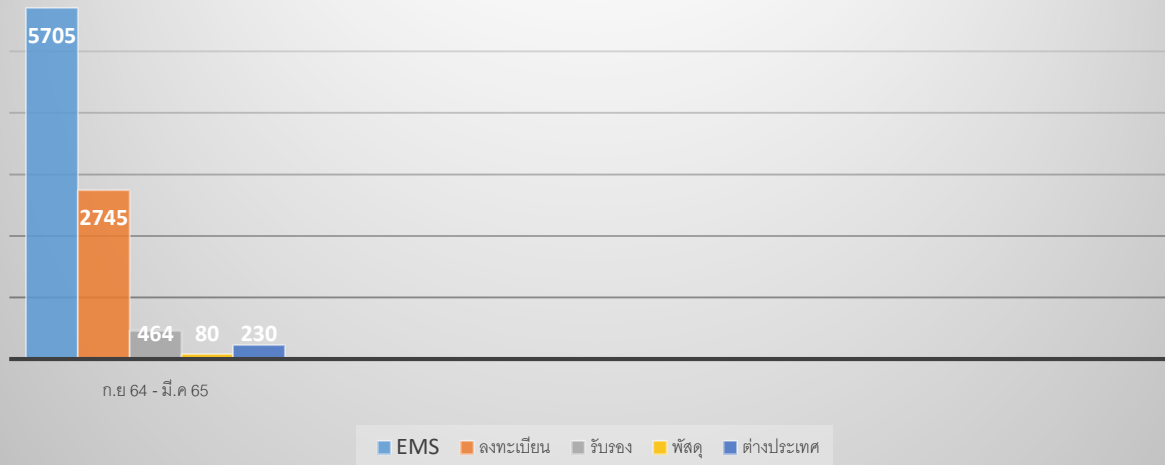
1 .EMS ราคา 233,648 บาท

2.ลงทะเบียนราคา 269,420 บาท

3.ธรรมดาระราคา 93,568บาท

รวม 596,636 บาท

สถิติการรับไปรษณีย์ประจำเดือนกันยายน 2564-มีนาคม 2565



รับแบ่งออกเป็น 5 ประเภท

1.EMS จำนวน 5,705 ฉบับ

2.ลงทะเบียน จำนวน 2,745 ฉบับ

3.รับรอง จำนวน 464 ฉบับ

4.พัสดุ จำนวน 80 ฉบับ

5.ต่างประเทศ จำนวน 230 ฉบับ

รวม 9,224 ฉบับ