



# บันทึกข้อความ

หน่วยงาน กองกลาง งานธุรการ โทร. ๑๐๑๖

ที่ ..... วันที่ .....

เรื่อง สรุปการรับ-ส่งไปรษณีย์ของงานธุรการ กองกลาง ประจำเดือนสิงหาคม ๒๕๖๕

เรียน อธิการบดี

ตามที่ กองกลาง งานธุรการ ได้รับมอบหมายให้ดำเนินการรับ-ส่งไปรษณีย์ของมหาวิทยาลัยพะเยา จากหน่วยงานภายนอก และภายในมหาวิทยาลัยพะเยา นั้น

กองกลาง งานธุรการ ได้ดำเนินการสรุปการรับ-ส่งไปรษณีย์ กองกลาง ประจำเดือนสิงหาคม ๒๕๖๕ เรียบร้อยแล้ว จึงขอส่งสรุปการรับ-ส่งไปรษณีย์ดังกล่าวดังนี้

๑. ไปรษณีย์รับ จำนวน ๑,๔๓๘ ฉบับ
๒. ไปรษณีย์ส่ง จำนวน ๒,๑๙๐ ฉบับ

โดยมีค่าใช้จ่ายในการส่งไปรษณีย์ จำนวน ๗๑,๔๙๕ บาท รายละเอียดปรากฏตามเอกสารแนบ

จึงเรียนมาเพื่อโปรดทราบ

(นางณัฐธิดา ชาน่าน)

ผู้อำนวยการกองกลาง



รายงานค่าใช้จ่ายไปรษณีย์ส่ง

ประจำวันที่ 1/8/2565 ถึง 7/9/2565

ลำดับ	ประเภท	จำนวน/ฉบับ	จำนวน/บาท
1	EMS	1,214	53,778
2	ธรรมดา	1	
3	ลงทะเบียน	975	17,717
รวม		2,190	71,495



## รายงานการรับไปรษณีย์

ประจำวันที่ 1/8/2565 ถึง 31/8/2565 13:44:24

สถานะ นิลิต	ประเภท	จำนวน/ฉบับ
	EMS	82
	ต่างประเทศ	5
	พัสดุ	3
	ลงทะเบียน	79
	<b>รวม</b>	<b><u>169</u></b>

สถานะ บุคลากร	ประเภท	จำนวน/ฉบับ
	EMS	208
	ต่างประเทศ	11
	ธรรมดา	1
	ลงทะเบียน	62
	<b>รวม</b>	<b><u>282</u></b>

สถานะ ผู้บริหาร	ประเภท	จำนวน/ฉบับ
	EMS	58
	ลงทะเบียน	9
	<b>รวม</b>	<b><u>67</u></b>

สถานะ หน่วยงาน	ประเภท	จำนวน/ฉบับ
	EMS	604
	ต่างประเทศ	13
	ธรรมดา	1
	พัสดุ	2
	ลงทะเบียน	250
	<b>รวม</b>	<b><u>870</u></b>

---

| **รวมทั้งหมด** | | **1,388** |



รายงานค่าใช้จ่ายไปรษณีย์ส่ง

ประจำวันที่ 1/9/2564 ถึง 31/8/2565

ลำดับ	ประเภท	จำนวน/ฉบับ	จำนวน/บาท
1	EMS	9,005	415,145
2	ต่างประเทศ	1	
3	ธรรมดา	35,856	134,770
4	ลงทะเบียน	19,098	417,314
รวม		63,960	967,229



## รายงานการรับไปรษณีย์

ประจำวันที่ 1/9/2564 ถึง 31/8/2565 9:15:18

สถานะ นิลิต	ประเภท	จำนวน/ฉบับ
	EMS	413
	ต่างประเทศ	21
	พัสดุ	17
	รับรอง	21
	ลงทะเบียน	510
	<b>รวม</b>	<b><u>982</u></b>

สถานะ บุคลากร	ประเภท	จำนวน/ฉบับ
	EMS	1,999
	ต่างประเทศ	110
	ธรรมดา	1
	พัสดุ	23
	รับรอง	85
	ลงทะเบียน	1,105
	<b>รวม</b>	<b><u>3,323</u></b>

สถานะ ผู้บริหาร	ประเภท	จำนวน/ฉบับ
	EMS	246
	ต่างประเทศ	2
	ธรรมดา	1
	พัสดุ	4
	รับรอง	2
	ลงทะเบียน	80
	<b>รวม</b>	<b><u>335</u></b>

สถานะ หน่วยงาน	ประเภท	จำนวน/ฉบับ
	EMS	7,672
	ต่างประเทศ	74
	ธรรมดา	5
	พัสดุ	63
	รับรอง	59

ลงทะเบียน

3,036

รวม

10,909

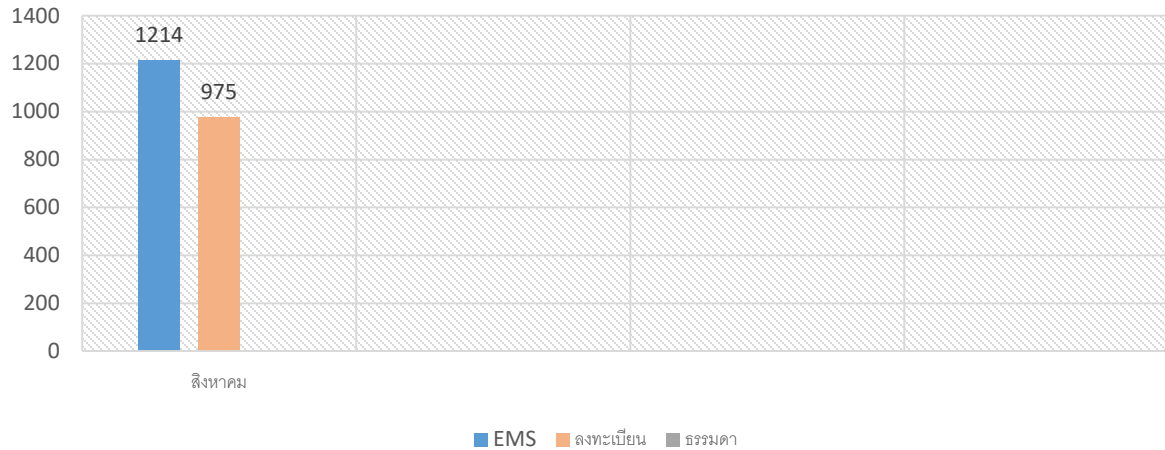
---

*รวมทั้งหมด*

15,549

---

### สถิติการส่งไปรษณีย์ประจำเดือนสิงหาคม 2565



### ไปรษณีย์ส่ง แบบออกเป็น 3 ประเภท

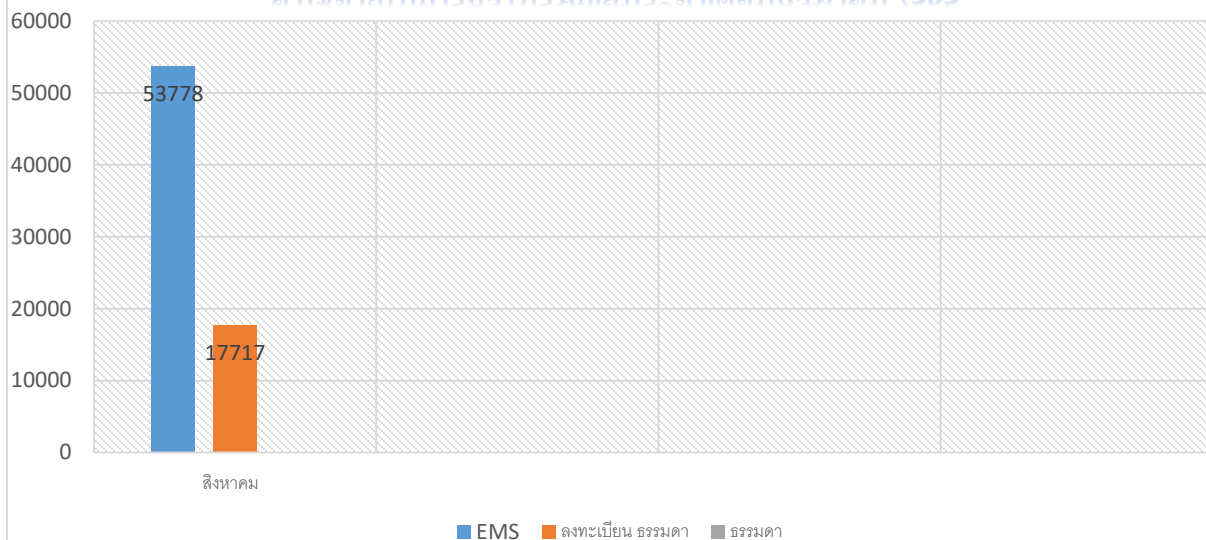
1.EMS จำนวน 1,214 ฉบับ

2.ลงทะเบียน 975 ฉบับ

3.ธรรมดา - ฉบับ

รวม 2190 ฉบับ

### ค่าใช้จ่ายในการส่งไปรษณีย์ประจำเดือนสิงหาคม 2565



### ค่าใช้จ่ายแบ่งออกเป็น 3 ประเภท

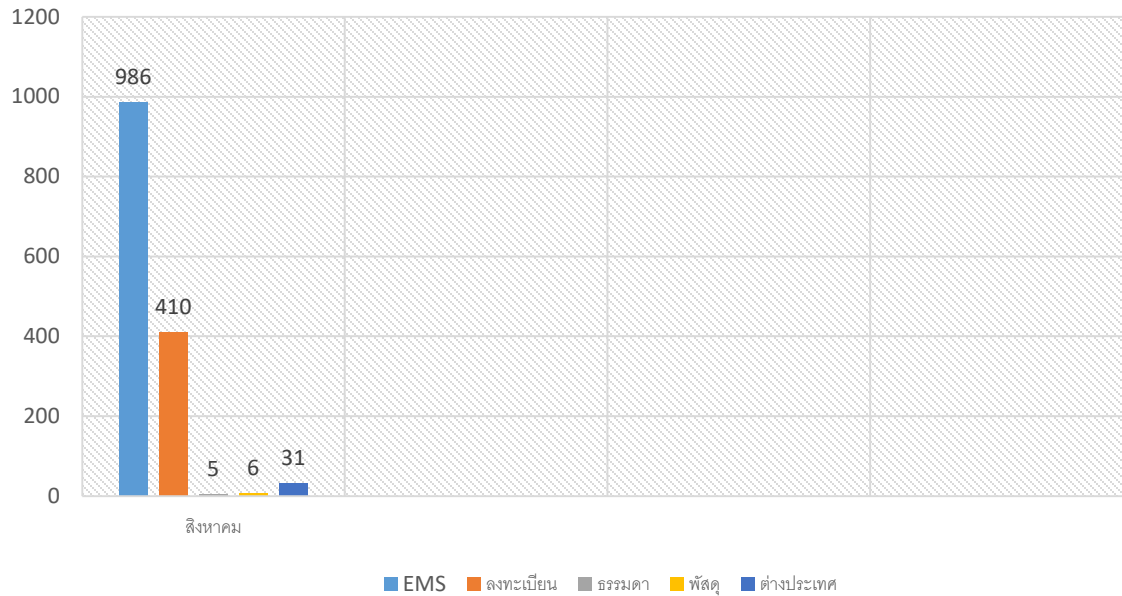
1.EMS ราคา 53,778 บาท

2.ลงทะเบียนราคา 17,717 บาท

3.ธรรมดาราคา - บาท

รวม 71,495 บาท

## สถิติการรับไปรษณีย์ประจำเดือนสิงหาคม 2565



### รับแบ่งออกเป็น 5 ประเภท

1.EMS จำนวน 986 ฉบับ

2.ลงทะเบียน จำนวน 410ฉบับ

3.ธรรมดา จำนวน 5 ฉบับ

4.พัสดุ จำนวน 6 ฉบับ

5.ต่างประเทศ จำนวน 31 ฉบับ

รวม 1,438 ฉบับ



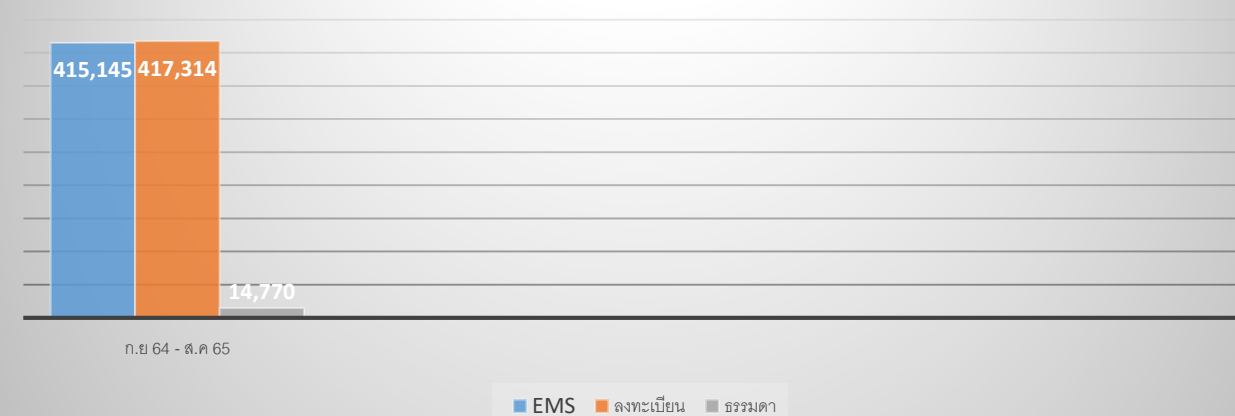
### สถิติการส่งไปรษณีย์ประจำเดือนกันยายน 2564-สิงหาคม 2565



### ส่งแบบออกเป็น 3 ประเภท

- 1.EMS จำนวน 9,006 ฉบับ
  - 2.ลงทะเบียน 19,098 ฉบับ
  - 3.ธรรมดา 35,856 ฉบับ
- รวม 63,960 ฉบับ

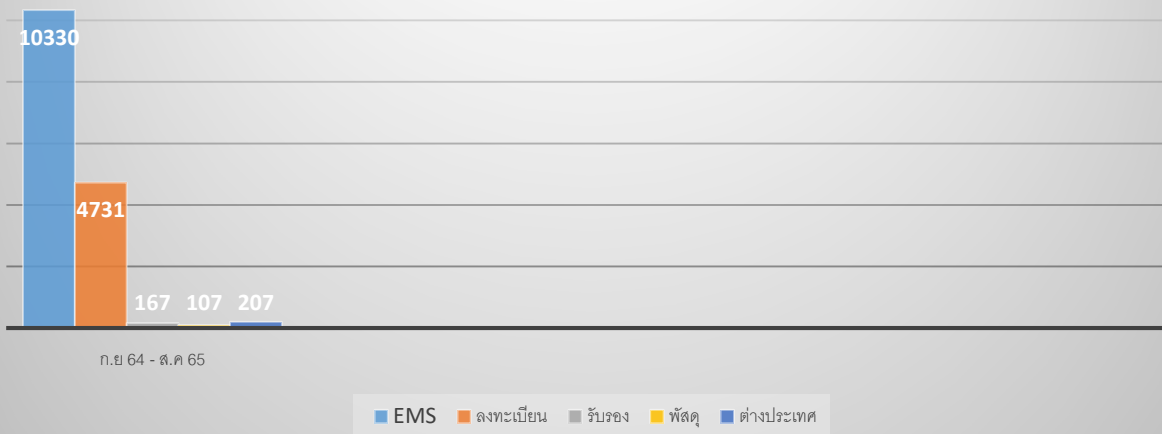
### สถิติค่าใช้จ่ายไปรษณีย์ประจำเดือนกันยายน 2564-สิงหาคม 2565



### ค่าใช้จ่ายแบ่งออกเป็น 3 ประเภท

- 1 .EMS ราคา 415,145 บาท
  - 2.ลงทะเบียนราคา 417,314 บาท
  - 3.ธรรมดารางราคา 134,770บาท
- รวม 967,229 บาท

## สถิติการรับไปรษณีย์ประจำเดือนกันยายน 2564-สิงหาคม 2565



## รับแบ่งออกเป็น 5 ประเภท

1.EMS จำนวน 10,330 ฉบับ

2.ลงทะเบียน จำนวน 4,731 ฉบับ

3.รับรอง จำนวน 167 ฉบับ

4.พัสดุ จำนวน 107ฉบับ

5.ต่างประเทศ จำนวน 207 ฉบับ

รวม 15,549 ฉบับ