



รายงานผลการบริหารและพัฒนาทรัพยากรบุคคล
กองกลาง มหาวิทยาลัยพะเยา
ประจำปีงบประมาณ 2566

โดย
กองกลาง
มหาวิทยาลัยพะเยา

คำนำ

รายงานผลการดำเนินงาน ตามแผนพัฒนาบุคลากรกองกลาง มหาวิทยาลัยพะเยา ประจำปี 2565 (1 ตุลาคม 2565- 30 กันยายน 2566) เพื่อนำแผนพัฒนาบุคลากรมหาวิทยาลัย ประจำปีงบประมาณ พ.ศ. 2566 ไปสู่การปฏิบัติจำเป็นต้องให้ความสำคัญต่อการพัฒนาบุคลากรของหน่วยงานให้มีความสอดคล้องกับแผนยุทธศาสตร์การพัฒนามหาวิทยาลัยพะเยา ให้เป็นไปตามประเด็นยุทธศาสตร์ กลยุทธ์มาตรการ และตัวชี้วัดของมหาวิทยาลัย ที่กำหนดเป็นแนวทางไว้เพื่อพัฒนาบุคลากรกองกลาง มหาวิทยาลัยพะเยา รวมทั้งมีการติดตามประเมินผลการดำเนินงานตามแผนอย่างเป็นระบบ เพื่อให้เกิดผลในทางปฏิบัติได้อย่างเป็นรูปธรรม ไปสู่การปฏิบัติโครงการ/กิจกรรม ประจำปีงบประมาณ พ.ศ. 2566

ผู้จัดทำหวังเป็นอย่างยิ่งว่ารายงานฉบับนี้จะเป็นประโยชน์ต่อการบริหารงาน ตลอดจนผู้สนใจทั่วไป



(นางณัฐธิดา ชาวนาน)
ผู้อำนวยการกองกลาง

รายงานผลการบริหารและพัฒนาทรัพยากรบุคคล กองกลาง

มหาวิทยาลัยพะเยา ประจำปีงบประมาณ 2566

หลักการและเหตุผล

กองกลาง มหาวิทยาลัยพะเยา ตระหนักถึงความสำคัญของการพัฒนาศักยภาพของบุคลากร โดยถือว่าบุคลากรเป็นทรัพยากรที่มีคุณค่า เป็นรากฐานสำคัญต่อการสร้างความเข้มแข็งอย่างยั่งยืนให้กับองค์กร จึงมีความมุ่งมั่นในการพัฒนาบุคลากรของกองกลาง มหาวิทยาลัยพะเยา ให้มีศักยภาพ ทักษะ ความรู้คุณธรรม และจริยธรรมในการปฏิบัติงานให้เป็นไปตามแผนยุทธศาสตร์การพัฒนามหาวิทยาลัยพะเยา การเตรียมคนและเสริมสร้างศักยภาพ และยุทธศาสตร์ที่ 6 การบริหารที่มีประสิทธิภาพและโปร่งใสเพื่อให้สอดคล้องเชื่อมโยงกับแผนยุทธศาสตร์การพัฒนามหาวิทยาลัยพะเยา ประจำปีงบประมาณ พ.ศ. 2565 - 2569 ในการผลักดันประเด็นยุทธศาสตร์ของมหาวิทยาลัยตามที่กำหนดไว้ นอกจากนี้ได้นำหลักสมรรถนะมาใช้ในการพัฒนาทรัพยากรบุคคล (Competency – based Human Resource Development) โดยบูรณาการร่วมกับระบบการบริหารผลการปฏิบัติงาน (Performance Management System : PMS) และเครื่องมือที่ใช้วัดผลการดำเนินงานรายบุคคล (Key Performance Indicator : KPI) ที่มีการเชื่อมโยงเป้าหมายผลการปฏิบัติงานในระดับองค์กรหน่วยงานและบุคคลเข้าด้วยกัน โดยมีกระบวนการกำหนดเป้าหมายที่ชัดเจนมีการติดตามผลการปฏิบัติงานอย่างต่อเนื่อง เพื่อให้ทราบถึงความคืบหน้าและพฤติกรรมในการปฏิบัติงานและประเมินผลการปฏิบัติงานทั้งผลสัมฤทธิ์ของงานตามเป้าหมายและพฤติกรรมหรือสมรรถนะในการปฏิบัติงานซึ่งผลจากการติดตามและประเมินผลการปฏิบัติงานทำให้ทราบว่าบุคลากรมีผลงานเทียบกับเป้าหมายเป็นอย่างไร ซึ่งผู้บังคับบัญชาเป็นบุคคลสำคัญในการกำหนดวิธีการพัฒนาแก่ผู้ใต้บังคับบัญชาให้เหมาะสมกับสภาพการทำงาน และตัวบุคคลผู้ปฏิบัติงานสามารถพัฒนาความรู้ทักษะ และพฤติกรรมในการทำงานให้สามารถปฏิบัติงานได้ อย่างมีประสิทธิภาพและเกิดประสิทธิผลต่อไป

การติดตามและประเมินผลการดำเนินงานตามแผนพัฒนาบุคลากร

การนำแผนพัฒนาบุคลากรกองกลางมหาวิทยาลัยพะเยา ประจำปีงบประมาณ พ.ศ. 2566 ไปสู่การปฏิบัติ จำเป็นต้องให้ความสำคัญต่อการพัฒนาบุคลากรของหน่วยงานให้มีความสอดคล้องกับแผนยุทธศาสตร์การพัฒนามหาวิทยาลัยพะเยา ประจำปีงบประมาณ พ.ศ. 2565 – 2569 ให้เป็นไปตามประเด็นยุทธศาสตร์ กลยุทธ์มาตรการ และตัวชี้วัดของมหาวิทยาลัย ที่กำหนดเป็นแนวทางไว้เพื่อพัฒนาบุคลากรของมหาวิทยาลัย รวมทั้ง มีการติดตามประเมินผลการดำเนินงานตามแผนอย่างเป็นระบบเพื่อให้เกิดผลในทางปฏิบัติได้อย่างเป็น รูปธรรม มีการกำหนดแนวทาง การนำแผนการพัฒนาบุคลากร ระยะ 5 ปี (2565–2569) ไปสู่การปฏิบัติ/ กิจกรรม ประจำปีงบประมาณ พ.ศ. 2566 เพื่อให้บรรลุวัตถุประสงค์ดังกล่าว จึงได้ดำเนินการ ดังนี้

1. สร้างความเข้าใจร่วมกันเกี่ยวกับแผนพัฒนาบุคลากรกองกลาง มหาวิทยาลัยพะเยา ประจำปีงบประมาณ พ.ศ. 2565 โดย จัดทำแนวทางการสื่อสาร และประชาสัมพันธ์ เพื่อสร้างความเข้าใจในภารกิจ เป้าหมาย และโครงการ/ กิจกรรมให้กับบุคลากรของหน่วยงานภายในมหาวิทยาลัย ได้ทราบถึงบทบาทความรับผิดชอบของตนที่จะ สนับสนุนการดำเนินงาน ตามแผนพัฒนาบุคลากร กองกลางมหาวิทยาลัยพะเยา ประจำปีงบประมาณ พ.ศ. 2566

2. มีการกำกับติดตามการดำเนินงานโครงการ/กิจกรรมของหน่วยงาน ให้บรรลุ วัตถุประสงค์ ตามแผนพัฒนาบุคลากรกองกลางมหาวิทยาลัยพะเยา ประจำปีงบประมาณ พ.ศ. 2566 และสามารถประเมินผลได้อย่างเป็นรูปธรรม จึงมีการกำกับติดตามและประเมินผล ดังนี้

2.1. กำหนดให้ทุกหน่วยงานจัดทำรายงานผลการดำเนินงานประจำปีเสนอต่อ มหาวิทยาลัย พิจารณา เพื่อเป็นการติดตามประเมินผลผลการดำเนินงานตามแผนพัฒนาบุคลากร ประจำปีงบประมาณ พ.ศ. 2566

2.2. การนำแผนพัฒนาบุคลากร ประจำปีงบประมาณ พ.ศ. 2566 เป็นส่วนหนึ่งสำหรับ เข้ารับ การประเมินคุณธรรมและความโปร่งใสในการดำเนินงานของหน่วยงานภาครัฐ (ITA) ประจำปี

2.3. การนำผลประเมินการดำเนินงานตามแผนพัฒนาบุคลากร ประจำปีงบประมาณ พ.ศ. 2565 ให้เป็นข้อมูลในการพัฒนาระบบการทำงานสู่ความเป็นเลิศ (EdPEX)

3. การประเมินผลการดำเนินงานตามแผนของทุกหน่วยงาน เพื่อใช้เป็นข้อมูลในการ ปรับปรุง แผนของแต่ละหน่วยงานให้สอดคล้องกับสถานการณ์ในปีถัดไป

4. รายงานผลการดำเนินงานตามแผนต่อที่มหาวิทยาลัยเพื่อนำผลการประเมินมาทบทวน และปรับปรุงแผนพัฒนาบุคลากรในปีต่อไป

โครงการพัฒนาบุคลากรกองกลาง ประจำปี 2566

ลำดับ	โครงการ/กิจกรรม	งบประมาณ	ผลการใช้จ่าย งบประมาณ	ระยะเวลา
1	กิจกรรมศึกษาดูงาน	317,500	278,386.35	27 - 30 เมษายน 2566
2	กิจกรรมอบรมให้ความรู้เบื้องต้นเกี่ยวกับการประเมินค่างาน	32,500	6,550.00	15 พฤศจิกายน 2565
3	กิจกรรมอบรม Service Mind กองกลาง	10,000	9,175.00	30 มิถุนายน 2566

ผลการดำเนินงานกิจกรรม

ผลการประเมินกิจกรรมศึกษาดูงาน ภายใต้โครงการพัฒนาบุคลากรกองกลาง มหาวิทยาลัยพะเยา

ค่าเฉลี่ย	ระดับความคิดเห็น
4.51 – 5.00	ดีมาก
3.51 – 4.50	ดี
2.51 – 3.50	พอใช้
1.51 – 2.50	ต้องปรับปรุง
0.00 – 1.50	ต้องปรับปรุงเร่งด่วน

ผลการประเมิน

การประเมินครั้งนี้มีวัตถุประสงค์ที่จะประเมินความพึงพอใจผู้เข้าร่วมอบรม เพื่อนำผลการประเมินมาวิเคราะห์พัฒนาประสิทธิภาพการทำงานให้ตรงกับความต้องการในการปฏิบัติงาน เพื่อให้เข้าใจประเด็นที่ประเมินอย่างชัดเจน จึงแบ่งผลการประเมินเป็น 2 ตอน คือ

1. ข้อมูลทั่วไปของประชากร
2. แสดงระดับความพึงพอใจ

ตาราง 1 แสดงจำนวนและร้อยละเพศที่ศึกษาของประชากร

เพศ	จำนวน	ร้อยละ
ชาย	6	24.00
หญิง	5	20.00
ไม่ประเมิน	14	56.00
รวม	25	100

จากตาราง 1 พบว่า ประชากรส่วนใหญ่เป็นเพศหญิง จำนวน 5 คน คิดเป็นร้อยละ 20 และเพศชาย จำนวน 6 คน คิดเป็นร้อยละ 24.00 และไม่ประเมิน 14 คน คิดเป็นร้อยละ 56.00 จาก ผู้ปฏิบัติงาน กอกลาง

ตาราง 2 แสดงระดับความพึงพอใจด้านเนื้อหาการศึกษาดูงาน กิจกรรมศึกษาดูงาน

หัวข้อความคิดเห็น	ค่าเฉลี่ย	ระดับความพึงพอใจ
ความรอบรู้ในเนื้อหา	4.55	ดีมาก
ความสามารถในการถ่ายทอดความรู้	4.73	ดีมาก
การตอบคำถามของหน่วยงาน	4.64	ดีมาก
ท่านได้รับความรู้ และแนวคิดในการปฏิบัติงาน	4.46	ดี
ท่านสามารถนำสิ่งที่ได้รับการโครงการกิจกรรมนี้ไปประยุกต์ใช้งาน	4.46	ดี
สิ่งที่ท่านได้รับจากโครงการ/กิจกรรมครั้งนี้ตรงตามความคาดหวังของท่านหรือไม่	4.37	ดี
ค่าเฉลี่ยรวม	4.54	ดีมาก

จากตาราง 2 พบว่า ความพึงพอใจด้านการใช้งานในภาพรวม อยู่ในระดับดีมาก มีค่าเฉลี่ยเท่ากับ 4.54 เมื่อพิจารณาเป็นรายข้อพบว่า ความสามารถในการถ่ายทอดความรู้มีค่าเฉลี่ยเท่ากับ 4.73 ความพึงพอใจอยู่ในระดับดีมาก รองลงมา การตอบคำถามของหน่วยงาน มีค่าเฉลี่ยเท่ากับ 4.64 ความพึงพอใจอยู่ในระดับดีมาก และ ความรอบรู้ในเนื้อหา มีค่าเฉลี่ยเท่ากับ 4.55 ความพึงพอใจอยู่ในระดับดีมาก และท่านได้รับความรู้ และแนวคิดในการปฏิบัติงาน ค่าเฉลี่ยเท่ากับ 4.46 ความพึงพอใจอยู่ในระดับดี และ ท่านสามารถนำสิ่งที่ได้รับการโครงการกิจกรรมนี้ไปประยุกต์ใช้งานได้ มีค่าเฉลี่ยเท่ากับ 4.46 ความพึงพอใจอยู่ในระดับดี รองลงมา สิ่งที่ท่านได้รับจากโครงการ/กิจกรรมครั้งนี้ตรงตามความคาดหวังของท่านหรือไม่มีค่าเฉลี่ยเท่ากับ 4.37 ความพึงพอใจอยู่ในระดับดี ตามลำดับ

ตาราง 2 แสดงระดับความพึงพอใจด้านสถานที่ กิจกรรมศึกษาดูงาน

หัวข้อความคิดเห็น	ค่าเฉลี่ย	ระดับความพึงพอใจ
ความเหมาะสมของระยะเวลา	4.46	ดี
ความเหมาะสมของสถานที่	4.55	ดีมาก
ความเหมาะสมของที่พักร	4.64	ดีมาก
ความเหมาะสมของยานพาหนะ	4.82	ดีมาก
ความเหมาะสมของอาหารและเครื่องดื่ม	4.82	ดีมาก
ค่าเฉลี่ยรวม	4.66	ดีมาก

จากตาราง 2 พบว่า ความพึงพอใจด้านการใช้งานในภาพรวม อยู่ในระดับดีมาก มีค่าเฉลี่ยเท่ากับ 4.66 เมื่อพิจารณาเป็นรายข้อพบว่าความเหมาะสมของยานพาหนะ มีค่าเฉลี่ยเท่ากับ 4.82 ความพึงพอใจอยู่ในระดับดีมาก รองลงมา ความเหมาะสมของอาหาร และเครื่องดื่ม มีค่าเฉลี่ยเท่ากับ 4.82 ความพึงพอใจอยู่ในระดับดีมาก และความเหมาะสมของที่พักร มีค่าเฉลี่ยเท่ากับ 4.64 ความพึงพอใจอยู่ในระดับดีมาก และความเหมาะสมของสถานที่ที่มีค่าเฉลี่ยเท่ากับ 4.55 ความพึงพอใจอยู่ในระดับดีมาก รองลงมาความเหมาะสมของระยะเวลามีค่าเฉลี่ยเท่ากับ 4.46 ความพึงพอใจอยู่ในระดับดีตามลำดับ

ความรู้ที่ท่านได้รับจากการกิจกรรมครั้งนี้มีอะไรบ้าง

1. การต้อนรับ การจัดเบรก สถานที่ ของมหาลัย สวยงาม ต้นไม้สวย ร่มรื่น
2. จากการบรรยายของ มจร. สิ่งที่ได้ คือ เป็นการทำงานเป็นทีมด้านการสื่อสาร ภาพลักษณ์ขององค์กร และการตอบข้อซักถามต่าง ๆ ได้ดี และการดำเนินกิจกรรมร่วมกันทำให้เกิดความสามัคคีหรือเป็นการละลายพฤติกรรมเป็นต้น

ข้อเสนอแนะ

ไม่มีข้อเสนอแนะ

แบบประเมินกิจกรรมอบรมให้ความรู้เบื้องต้นเกี่ยวกับการประเมินค่างาน

ผลการประเมิน

การประเมินครั้งนี้มีวัตถุประสงค์ที่จะประเมินความพึงพอใจผู้เข้าร่วมอบรม เพื่อนำผลการประเมินมาวิเคราะห์พัฒนาประสิทธิภาพการทำงานให้ตรงกับความต้องการในการปฏิบัติงาน เพื่อให้เข้าใจประเด็นที่ประเมินอย่างชัดเจน จึงแบ่งผลการประเมินเป็น 3 ตอน คือ

1. ข้อมูลทั่วไปของประชากร
2. ความพึงพอใจ ด้านการใช้งาน

ค่าเฉลี่ย	ระดับความคิดเห็น
4.51 – 5.00	มากที่สุด
3.51 – 4.50	มาก
2.51 – 3.50	ปานกลาง
1.51 – 2.50	น้อย
0.00 – 1.50	น้อยที่สุด

3. ความรู้ที่ได้รับ

ตอนที่ 1 ข้อมูลทั่วไปของประชากร

ตาราง 1 แสดงจำนวนและร้อยละเพศที่ศึกษาของประชากร

เพศ	จำนวน	ร้อยละ
ชาย	6	46
หญิง	7	54
รวม	13	100.0

จากตาราง 1 พบว่า ประชากรส่วนใหญ่เป็นเพศหญิง จำนวน 7 คนคิดเป็นร้อยละ 54.0 และเพศชาย จำนวน 6 คน คิดเป็นร้อยละ 46.0 จาก ผู้อำนวยการ/หัวหน้างาน และ ผู้ปฏิบัติงาน

ตอนที่ 2 แสดงจำนวนและร้อยละของการปฏิบัติงาน

ตาราง 2

ตำแหน่ง	จำนวน
ผู้อำนวยการ/หัวหน้างาน	1
ผู้ปฏิบัติงาน	12
รวม	13

จากตาราง 2 พบว่า มี ผู้ปฏิบัติงาน 12 คน คิดเป็นร้อยละ 92.31 รองลงมา ผู้อำนวยการ/หัวหน้างาน จำนวน 1 คน คิดเป็นร้อยละ 7.69 ตามลำดับ

ตาราง 3 แสดงระดับความพึงพอใจ การอบรมเชิงปฏิบัติการ ด้านวิทยากร

หัวข้อความคิดเห็น	ค่าเฉลี่ย	ระดับความพึงพอใจ
ความรู้ความสามารถในการถ่ายทอดความรู้ของวิทยากร	4.76	มากที่สุด
เทคนิคในการถ่ายทอดความรู้	4.75	มากที่สุด
เนื้อหาในการฝึกอบรมมีความครบถ้วน	4.83	มากที่สุด
การตอบข้อซักถามในการฝึกอบรม	4.67	มากที่สุด
ค่าเฉลี่ยรวม	4.75	มากที่สุด

จากตาราง 3 ด้านความพึงพอใจด้านวิทยากร อยู่ในระดับดีมาก มีค่าเฉลี่ยเท่ากับ 4.75 เมื่อพิจารณาเป็นรายข้อพบว่า เนื้อหาในการฝึกอบรมมีความครบถ้วน มีค่าเฉลี่ยเท่ากับ 4.83 ความพึงพอใจอยู่ในระดับมากที่สุด รองลงมา ความรู้ความสามารถในการถ่ายทอดความรู้ของวิทยากร มีค่าเฉลี่ยเท่ากับ 4.76 ความพึงพอใจอยู่ในระดับมากที่สุด เทคนิคในการถ่ายทอดความรู้ มีค่าเฉลี่ยเท่ากับ 4.75 ความพึงพอใจอยู่ในระดับมากที่สุด การตอบข้อซักถามในการฝึกอบรม มีค่าเฉลี่ยเท่ากับ 4.67 ความพึงพอใจอยู่ในระดับมากที่สุด ตามลำดับ

ตาราง 4 แสดงระดับความพึงพอใจ การอบรมเชิงปฏิบัติการ ด้านคุณภาพในการปฏิบัติงาน

หัวข้อความคิดเห็น	ค่าเฉลี่ย	ระดับความพึงพอใจ
ได้รับความรู้ หรือประโยชน์ตรงตามที่ต้องการ	4.77	มากที่สุด
สามารถนำความรู้ที่ได้รับไปประยุกต์ใช้ในการปฏิบัติงานได้	4.67	มากที่สุด
ผู้เข้าอบรมเข้าใจหลักการและเทคนิคการประเมินค่างาน	4.73	มากที่สุด
ค่าเฉลี่ยรวม	4.72	มากที่สุด

จากตาราง 4 ด้านความพึงพอใจด้านคุณภาพในการปฏิบัติงานมาก มีค่าเฉลี่ยเท่ากับ 4.72 เมื่อพิจารณาเป็นรายข้อพบว่า ได้รับความรู้หรือประโยชน์ตรงตามที่ต้องการ มีค่าเฉลี่ยเท่ากับ 4.77 ความพึงพอใจอยู่ในระดับมากที่สุด รองลงมา ผู้เข้าอบรมเข้าใจหลักการและเทคนิคการประเมินค่างาน มีค่าเฉลี่ยเท่ากับ 4.73 ความพึงพอใจอยู่ในระดับมากที่สุด สามารถนำความรู้ที่ได้รับไปประยุกต์ใช้ในการปฏิบัติงานได้มีค่าเฉลี่ยเท่ากับ 4.67 ความพึงพอใจอยู่ในระดับมากที่สุด ตามลำดับ

ตาราง 5 แสดงระดับความพึงพอใจ การอบรมเชิงปฏิบัติการ ด้านความรู้ความเข้าใจ

หัวข้อความคิดเห็น	ค่าเฉลี่ย	ระดับความพึงพอใจ
ด้านความรู้ความเข้าใจในเรื่องนี้ ก่อน อบรม	3.92	มากที่สุด
ด้านความรู้ความเข้าใจในเรื่องนี้ หลัง อบรม	4.5	มาก
ค่าเฉลี่ยรวม	4.21	มาก

จากตาราง 5 ด้านความพึงพอใจด้านคุณภาพในการปฏิบัติงานมาก มีค่าเฉลี่ยเท่ากับ 4.21 เมื่อพิจารณาเป็นรายข้อพบว่า ด้านความรู้ความเข้าใจในเรื่องนี้ หลัง อบรม มีค่าเฉลี่ยเท่ากับ 4.5 ความพึงพอใจอยู่ในระดับ มาก รองลงมา ด้านความรู้ความเข้าใจในเรื่องนี้ ก่อน อบรมมีค่าเฉลี่ยเท่ากับ 3.92 ความพึงพอใจอยู่ในระดับ มากที่สุด ตามลำดับ

ตอนที่ 3 ความรู้ที่ท่านได้รับจากการอบรมครั้งนี้มีอะไรบ้าง

1.กรอบแนวคิดการเขียนขั้นตอนการปฏิบัติงานในเบื้องต้น

2.รู้การประเมินค่างาน อนาคตอยากให้มีการอบรมการจัดทำคู่มือ

ข้อเสนอแนะ

1.อยากให้จัดเพิ่มเติมเกี่ยวกับการเตรียมตัวพนักงานที่ทำไปสู่ R2R

ผลการประเมินกิจกรรม Service Mind กองกลาง มหาวิทยาลัยพะเยา

ผลการประเมิน

การประเมินครั้งนี้มีวัตถุประสงค์ที่จะประเมินความพึงพอใจผู้เข้าร่วมอบรม เพื่อนำผลการประเมินมาวิเคราะห์พัฒนาประสิทธิภาพการทำงานให้ตรงกับความต้องการในการปฏิบัติงาน เพื่อให้เข้าใจประเด็นที่ประเมินอย่างชัดเจน จึงแบ่งผลการประเมินเป็น 2 ตอน คือ

1. ข้อมูลทั่วไปของประชากร
2. แสดงระดับความพึงพอใจ

ค่าเฉลี่ย	ระดับความคิดเห็น
4.51 – 5.00	ดีมาก
3.51 – 4.50	ดี
2.51 – 3.50	พอใช้
1.51 – 2.50	ต้องปรับปรุง
0.00 – 1.50	ต้องปรับปรุงเร่งด่วน

ตาราง 1 แสดงจำนวนและร้อยละเพศที่ศึกษาของประชากร

เพศ	จำนวน	ร้อยละ
ชาย	12	40.0
หญิง	13	43.3
ไม่ประเมิน	5	16.7
รวม	30	100

จากตาราง 1 พบว่า ประชากรส่วนใหญ่เป็นเพศหญิง จำนวน 13 คน คิดเป็นร้อยละ 43.3 และเพศชาย จำนวน 12 คน คิดเป็นร้อยละ 40.0 และไม่ประเมิน 5 คน คิดเป็นร้อยละ 16.7 จาก ผู้ปฏิบัติงาน กองกลาง

ตาราง 2 แสดงระดับความพึงพอใจ กิจกรรม Service Mind กองกลาง มหาวิทยาลัยพะเยาต่างๆ

หัวข้อความคิดเห็น	ค่าเฉลี่ย	ระดับความพึงพอใจ
การถ่ายทอดเนื้อหาของวิทยากรเป็นที่น่าสนใจ	4.68	ดีมาก
วิทยากรสามารถอธิบายเนื้อหาได้ชัดเจนและตรงประเด็น	4.52	ดีมาก
สถานที่การจัดอบรมมีความเหมาะสม	4.68	ดีมาก
ระยะเวลาการจัดอบรมมีความเหมาะสม	4.72	ดีมาก
การอำนวยความสะดวกของเจ้าหน้าที่	4.68	ดีมาก
สามารถนำความรู้ไปปรับประยุกต์ใช้ในการปฏิบัติงานได้	4.68	ดีมาก
ค่าเฉลี่ยรวม	4.66	ดีมาก

จากตาราง 2 พบว่า ความพึงพอใจด้านการใช้งานในภาพรวม อยู่ในระดับดีมาก มีค่าเฉลี่ยเท่ากับ 4.66 เมื่อพิจารณาเป็นรายข้อพบว่า ระยะเวลาการจัดอบรมมีความเหมาะสมมีค่าเฉลี่ยเท่ากับ 4.72 ความพึงพอใจอยู่ในระดับดีมาก รองลงมา การถ่ายทอดเนื้อหาของวิทยากรเป็นที่น่าสนใจ มีค่าเฉลี่ยเท่ากับ 4.68 ความพึงพอใจอยู่ในระดับดีมาก และ สถานที่การจัดอบรมมีความเหมาะสม มีค่าเฉลี่ยเท่ากับ 4.68 ความพึงพอใจอยู่ในระดับดีมาก และการอำนวยความสะดวกของเจ้าหน้าที่มีค่าเฉลี่ยเท่ากับ 4.68 ความพึงพอใจอยู่ในระดับดีมาก และสามารถนำความรู้ไปปรับประยุกต์ใช้ในการปฏิบัติงานได้ มีค่าเฉลี่ยเท่ากับ 4.68 ความพึงพอใจอยู่ในระดับดีมาก รองลงมา วิทยากรสามารถอธิบายเนื้อหาได้ชัดเจนและตรงประเด็นมีค่าเฉลี่ยเท่ากับ 4.52 ความพึงพอใจอยู่ในระดับดีมาก ตามลำดับ

ข้อเสนอแนะ

ไม่มีข้อเสนอแนะ

ข้อมูลสถิติอัตรากำลัง จำแนกตามประเภทตำแหน่ง

ชื่อตำแหน่ง	งานธุรการ	งานประชุมและพิธีการ	งานสื่อสารองค์กร	รวมทั้งสิ้น
ผู้อำนวยการกองกลาง	1			1
นักวิชาการโสตทัศนศึกษา			1	1
เจ้าหน้าที่บริหารงานทั่วไป	6	3		9
นักวิชาการเงินและบัญชี	1			1
นักวิชาการพัสดุ	1			1
นักวิชาการคอมพิวเตอร์	1			1
นักประชาสัมพันธ์			8	8
นักวิชาการช่างศิลป์			1	1
คณงาน	4			4
คณงานรายวัน	2			2
รวม	16	3	10	29

โดยได้จำแนกตามตำแหน่งงานและคุณวุฒิทางการศึกษา และจำแนกตามอายุการทำงาน ซึ่งมีรายละเอียด ดังนี้

ตารางที่ 1 จำนวนบุคลากรกองกลาง จำแนกตามประเภทบุคลากร

ประเภทบุคลากร	งบประมาณ	จำนวน (คน)	คิดเป็นร้อยละ
1. พนักงานมหาวิทยาลัย	เงินรายได้	27	93.10
2. ลูกจ้างรายวัน	เงินรายได้	2	6.90
รวม		29	100



■ พนักงานมหาวิทยาลัย ■ ลูกจ้างรายวัน

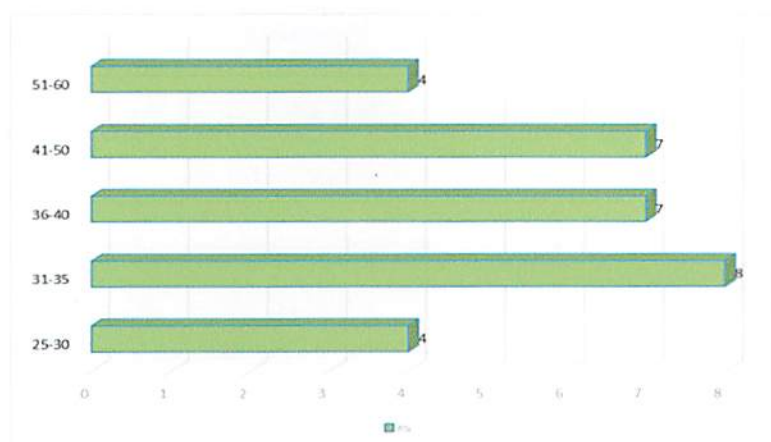
โดยส่วนใหญ่เป็นประเภทพนักงานมหาวิทยาลัย จำนวน 27 คน คิดเป็นร้อยละ 93.10 และลูกจ้างชั่วคราวรายวัน จำนวน 2 คน คิดเป็นร้อยละ 6.90

ตารางที่ 2 จำนวนบุคลากรกองกลาง จำแนกตามระดับการศึกษา

ชื่อหน่วยงาน	ต่ำกว่าปริญญาตรี	ปริญญาตรี	ปริญญาโท	รวมทั้งสิ้น
ผู้อำนวยการกองกลาง			1	1
งานสารบรรณ	2	9	2	13
งานประชุมและพิธีการ		2	1	3
งานประชาสัมพันธ์		5	5	10
ลูกจ้างรายวัน	2			2
รวม	4	16	9	29
คิดเป็นร้อยละ	13.80	55.17	31.03	100

การศึกษาระดับปริญญาตรี จำนวน 16 คน คิดเป็นร้อยละ 55.17 รองลงมาการศึกษาระดับปริญญาโท จำนวน 9 คน คิดเป็นร้อยละ 31.03 และการศึกษาต่ำกว่าระดับปริญญาตรี จำนวน 4 คน ส่วนใหญ่เป็นเจ้าหน้าที่เดินเอกสาร คิดเป็นร้อยละ 13.80 ตามลำดับ

ตารางที่ 3 จำนวนบุคลากรกองกลาง จำแนกตามอายุ



โดยส่วนใหญ่บุคลากร กองกลาง มีอายุเฉลี่ย 34 ปี และมีอายุราชการเฉลี่ย 26 ปี

ข้อมูลสถิติจำนวนผู้เข้ารับการฝึกอบรมหรือพัฒนาทรัพยากรบุคคล

ลำดับ	รายชื่อ	ตำแหน่ง	หัวข้ออบรม	เริ่มต้น อบรม	สิ้นสุดอบรม	จำนวนชั่วโมง	สถานที่อบรม
กองกลาง งานธุรการ							
	น.ส. อุณาโลม อนุพันธ์	หัวหน้างานธุรการ	อบรมให้ความรู้ทางกฎหมาย ด้านคุณธรรม และความโปร่งใส ในหน่วยงานภาครัฐเกี่ยวกับการ ปฏิบัติงานของบุคลากร มหาวิทยาลัยพะเยา	17/1/2567	17/1/2567	3	ห้องประชุมเมือง พะเยา อาคาร เทคโนโลยีสารสนเทศ และการสื่อสาร
			คุณธรรมและความโปร่งใสใน การดำเนินงานของกองกลาง "ส่งท้ายปีเก่า ต้อนรับปีใหม่วิถี พุทธ"	25/12/2566	25/12/2566	3	ห้องกองกลาง มหาวิทยาลัยพะเยา
			การพัฒนาทักษะให้รอบด้าน	23/11/2566	24/11/2566	11	สำนักบริการวิชาการ มหาวิทยาลัยเชียงใหม่

ลำดับ	รายชื่อ	ตำแหน่ง	หัวข้ออบรม	เริ่มต้น อบรม	สิ้นสุดอบรม	จำนวนชั่วโมง	สถานที่อบรม
			ระบบการจัดซื้อจัดจ้างภาครัฐ ด้วยระบบอิเล็กทรอนิกส์	8/8/2566	8/8/2566	6	ห้อง ICT 1210/1 อาคารเทคโนโลยี สารสนเทศและการ สื่อสาร
			คุณธรรม ความโปร่งใส และ วินัยของพนักงานมหาวิทยาลัย	1/3/2566	1/3/2566	3	ห้องประชุมชุมชนชาติ กีฬาแบ่ง มหาวิทยาลัยพะเยา
			ความรู้เบื้องต้นเกี่ยวกับการ ประเมินค่างาน	15/11/2565	15/11/2565	3	ห้องประชุมชุมชนชาติ กีฬาแบ่ง มหาวิทยาลัยพะเยา
			บทบาทและทักษะใหม่ของ บุคลากรสายสนับสนุนวิชาการ กับการเปลี่ยนแปลงของโลก	9/11/2565	11/11/2565	12	โรงแรมเซ็นทารา ริ เวอร์ไซด์ เชียงใหม่
	น.ส. สิริพร กาจนา	เจ้าหน้าที่บริหารงาน ทั่วไป	กิจกรรมศึกษาดูงาน ภายใต โครงการพัฒนาบุคลากร กองกลาง มหาวิทยาลัยพะเยา	27/4/2566	30/4/2566	9	ณ มหาวิทยาลัย เทคโนโลยีพระจอม เกล้าธนบุรี

ลำดับ	รายชื่อ	ตำแหน่ง	หัวข้ออบรม	เริ่มต้น อบรม	สิ้นสุดอบรม	จำนวนชั่วโมง	สถานที่อบรม
			โครงการอบรมให้ความรู้ทาง กฎหมายเกี่ยวกับการปฏิบัติงาน ของบุคลากรมหาวิทยาลัย พะเยา มหาวิทยาลัยพะเยา	28/2/2566	28/2/2566	6	ห้องประชุมบวร รัตนประสิทธิ์
			กิจกรรมอบรมให้ความรู้ เบื้องต้นเกี่ยวกับการประเมินค่า งาน	15/11/2565	15/11/2565	3	ห้องชุมชนชาติ
			ประชุมวิชาการเครือข่ายพัฒนา ระบบงานบริการและธุรการ	7/11/2565	9/11/2565	12	โรงแรมเซนทารา ริ เวอร์ไซด์ จังหวัด เชียงใหม่
			ความรู้เบื้องต้นเกี่ยวกับการ ประเมินค่างาน	15/11/2565	15/11/2565	3	ห้องประชุมชุมชนชาติ กีฬาแบ่ง มหาวิทยาลัยพะเยา
			กิจกรรมศึกษาดูงาน ภายใต้ โครงการพัฒนานุคลากร กองกลาง มหาวิทยาลัยพะเยา	27/4/2566	30/4/2566	18	ณ มหาวิทยาลัย เทคโนโลยีพระจอม เกล้าธนบุรี

ลำดับ	รายชื่อ	ตำแหน่ง	หัวข้ออบรม	เริ่มต้น อบรม	สิ้นสุดอบรม	จำนวนชั่วโมง	สถานที่อบรม
			อบรมเชิงปฏิบัติการ งานศาสน พิธี รัฐพิธี และพิธีต่าง ๆ ประจำปีงบประมาณ 2566	10/3/2566	10/3/2566	6	ห้องประชุมเมือง พะเยา (ICT 1247) อาคารเทคโนโลยี สารสนเทศและการ สื่อสาร
			อบรมการป้องกันและต่อต้าน การทุจริตคอร์รัปชัน	1/3/2566	1/3/2566	3	ห้องประชุมชุมชน กีฬาแบ่ง
			อบรมส่งเสริมคุณธรรมและ จริยธรรมตามหลักธรรมทาง ศาสนา	22/12/2565	22/12/2565	3	วัดบ้านไช้
	น.ส. กนกพร ปาผิด	นักวิชาการเงินและบัญชี	อบรมโครงการแลกเปลี่ยน เรียนรู้ด้านการเงินการคลัง (km) ครั้งที่ 1/2567	13/2/2567	13/2/2567	3	ห้องประชุม บัณฑิตศึกษา ชั้นที่ 1 อาคารเรียนรวม วิทยาลัยศึกษา มหาวิทยาลัยพะเยา

ลำดับ	รายชื่อ	ตำแหน่ง	หัวข้ออบรม	เริ่มต้น อบรม	สิ้นสุดอบรม	จำนวนชั่วโมง	สถานที่อบรม
			อบรมการปรับปรุงกระบวนการให้บริการด้วย service blueprint	31/10/2566	31/10/2566	3	ห้องประชุมชูชาติ กีฬาแพ่ง
			อบรมและแลกเปลี่ยนเรียนรู้ ด้านระบบบริหารจัดการแผน และงบประมาณ (km ระบบ e- budget) ครั้งที่ 1/2566	21/7/2566	21/7/2566	3.5	ห้องประชุมภูกามยาว 2 (pky2)
			อบรมโครงการแลกเปลี่ยน เรียนรู้ด้านการเงินการคลัง (KM) ครั้งที่ 2/2566	30/6/2566	30/6/2566	3	ห้องประชุมบวร รัตนประสิทธิ์ อาคาร สำนักงานอธิการ มหาวิทยาลัยพะเยา
			อบรม service mind	30/6/2566	30/6/2566	3	ห้องประชุมชูชาติ กีฬาแพ่ง
			อบรมการใช้ canva	29/4/2566	29/4/2566	4.5	ห้องประชุม ราชนาวี 2 โรงแรม เอ-วัน พัทยา

ลำดับ	รายชื่อ	ตำแหน่ง	หัวข้ออบรม	เริ่มต้น อบรม	สิ้นสุดอบรม	จำนวนชั่วโมง	สถานที่อบรม
			การจัดโครงการอบรมเชิงปฏิบัติการ “งานด้านศาสนพิธี รัฐพิธี และพิธีต่าง ๆ” ประจำปีงบประมาณ 2566	10/3/2566	10/3/2566	3	ณ ห้องประชุมเมืองพะเยา (ICT 1247) อาคารเทคโนโลยีสารสนเทศและการสื่อสาร มหาวิทยาลัยพะเยา
			อบรมการป้องกันและต่อต้านการทุจริตคอร์รัปชัน	1/3/2566	1/3/2566	3.5	ห้องประชุมชาติกีฬาแบ่ง อาคารสำนักงานอธิการบดี มหาวิทยาลัยพะเยา
			อบรมพัฒนาบุคลากรด้านการเงินและบัญชี	24/2/2566	26/2/2566	20	โรงแรมเชียงของ ทีดี การ์เดน ริเวอร์ ฟรอนต์ อ.เชียงของ จ.เชียงราย

ลำดับ	รายชื่อ	ตำแหน่ง	หัวข้ออบรม	เริ่มต้น อบรม	สิ้นสุดอบรม	จำนวนชั่วโมง	สถานที่อบรม
			อบรม กระบวนการดำเนินงานผ่านระบบบริหารจัดการแผนและงบประมาณ (e-budget)	13/1/2566	13/1/2566	2.3	
			โครงการ อบรมแลกเปลี่ยนเรียนรู้ด้านการเงินการคลัง (KM) ครั้งที่ 1/2566	12/1/2566	12/1/2566	3	ห้องประชุมบวรรัตนประสิทธิ์
			กิจกรรมอบรมส่งเสริมคุณธรรมและจริยธรรมตามหลักธรรมทางศาสนา	22/12/2565	22/12/2565	3.5	วัดบ้านไร่ ต.แม่เนา เรือ อ.เมือง จ.พะเยา
			กิจกรรมอบรมให้ความรู้เบื้องต้นเกี่ยวกับการประเมินค่างาน	15/11/2565	15/11/2565	4	ห้องประชุมชุมชนชาติกีฬาแปง
	น.ส. เมธิณี จันกา	นักวิชาการพัสดุ	กิจกรรมอบรมการเขียนคู่มือปฏิบัติงาน	8/3/2567	9/3/2567	12	โรงแรม M2 Hotel Waterside และ โรงแรมเกทเวย์ จังหวัดพะเยา

ลำดับ	รายชื่อ	ตำแหน่ง	หัวข้ออบรม	เริ่มต้น อบรม	สิ้นสุดอบรม	จำนวนชั่วโมง	สถานที่อบรม
			กิจกรรมอบรมการพัฒนางาน ประจำสำนักงานวิจัย R2R	23/2/2567	23/2/2567	6	โรงแรม M2 Hotel Waterside จังหวัด พะเยา
			กิจกรรมอบรมการปรับปรุง กระบวนการให้บริการด้วย Service Blueprint	31/10/2566	10/10/2566	2.45	ห้องประชุมชูชาติกีฬา แปง
			อบรมเชิงปฏิบัติการระบบ บริหารจัดการแผนและ งบประมาณ (e-Budget) ด้าน การจัดทำแผนจัดซื้อจัดจ้าง ประจำปีงบประมาณ 2567	20/9/2566	20/9/2566	3	ห้อง ICT1106 อาคาร เทคโนโลยีสารสนเทศ และการสื่อสาร
			กิจกรรมศึกษาดูงานภายใต้ โครงการพัฒนาบุคลากร กองกลางมหาวิทยาลัยพะเยา	29/4/2566	29/4/2566	4.5	มหาวิทยาลัย เทคโนโลยีพระจอม เกล้าธนบุรี และ จังหวัดชลบุรี

ลำดับ	รายชื่อ	ตำแหน่ง	หัวข้ออบรม	เริ่มต้น อบรม	สิ้นสุดอบรม	จำนวนชั่วโมง	สถานที่อบรม
	นาย อติสร ผลศุภรัรักษ์	นักวิชาการคอมพิวเตอร์	“Software and Applied Methods in Biostatistics, Bioinformatics and Data Science และหัวข้อ “การ ประมวลผลภาพกับงานเชิงพื้นที่	24/8/2566	24/8/2566	6	คณะเทคโนโลยี สารสนเทศและการ สื่อสาร
			อบรมให้ความรู้เบื้องต้นเกี่ยวกับ การประเมินค่างาน	11/8/2566	11/8/2566	3	ห้องประชุมชูชาติ กีฬาแบ่ง
			ASP.Net Microservice	29/6/2566	29/6/2566	14	คณะเทคโนโลยี สารสนเทศและการ สื่อสาร
			ระบบลายมือชื่อดิจิทัลภายใต้ Thai University Consortium	27/4/2566	27/4/2566	4	โรงแรมเอเชีย กรุงเทพ
			แนวทางการดำเนินการตาม นโยบายการไม่รับของขวัญและ ของกำนัลทุกชนิดจากการ ปฏิบัติหน้าที่ (No Gift Policy)	13/3/2566	13/3/2566	3	ห้องประชุมบวร

ลำดับ	รายชื่อ	ตำแหน่ง	หัวข้ออบรม	เริ่มต้น อบรม	สิ้นสุดอบรม	จำนวนชั่วโมง	สถานที่อบรม
			ของมหาวิทยาลัยพะเยา และ การส่งเสริมด้านคุณธรรม จริยธรรม ของบุคลากร มหาวิทยาลัยพะเยา				
			อบรมเชิงปฏิบัติการ งานศาสน พิธี รัฐพิธี และพิธีต่าง ๆ ประจำปีงบประมาณ 2566	10/3/2566	10/3/2566	6	ห้องประชุมเมือง พะเยา (ICT 1247) อาคารเทคโนโลยี สารสนเทศและการ สื่อสาร
			การป้องกันและต่อต้านทุจริต คอร์รัปชัน	1/3/2566	1/8/2566	3	ห้องประชุมชาติ กีฬาแบ่ง
			กิจกรรมอบรมส่งเสริมคุณธรรม และจริยธรรมตามหลักธรรม ทางศาสนา	22/12/2565	25/12/2565	3	วัดบ้านโซ้
	นาย กฤษณะ ทุ่งหลวง	เจ้าหน้าที่บริหารงาน ทั่วไป	ประชุมรับฟังแนวทางในการ ดำเนินกิจกรรมตัวชี้วัดการ	12/2/2567	12/2/2567	2	ห้องประชุมชาติ กีฬาแบ่ง ชั้น 2

ลำดับ	รายชื่อ	ตำแหน่ง	หัวข้ออบรม	เริ่มต้น อบรม	สิ้นสุดอบรม	จำนวนชั่วโมง	สถานที่อบรม
			พัฒนากายภาพ และ สิ่งแวดล้อม ตามเกณฑ์ UI Green สู่อการเป็นมหาวิทยาลัย ต้นแบบในการสร้างความยั่งยืน (Super KPI)				อาคารสำนักงาน อธิการบดี
			ขอเชิญประชุมวิชาการเครือข่าย พัฒนาระบบงานบริหารและ ธุรการ ครั้งที่ 11	23/11/2566	24/11/2566	12	สำนักบริการวิชาการ มหาวิทยาลัยเชียงใหม่
			ขอเชิญเข้าร่วมกิจกรรมอบรม การปรับปรุงกระบวนการ ให้บริการด้วย Service Blueprint	31/10/2566	31/10/2566	3	ห้องประชุมชูชาติ กีฬาแบ่ง
			มอบกรมเชิงปฏิบัติการใช้งาน ระบบจัดการพลังงาน มหาวิทยาลัยพะเยา	12/5/2566	12/5/2566	4	ห้องปฏิบัติการ คอมพิวเตอร์ ห้อง ICT 1102 ศูนย์บริการ เทคโนโลยีสารสนเทศ และการสื่อสาร

ลำดับ	รายชื่อ	ตำแหน่ง	หัวข้ออบรม	เริ่มต้น อบรม	สิ้นสุดอบรม	จำนวนชั่วโมง	สถานที่อบรม
							มหาวิทยาลัย
			ขอเชิญเข้าร่วมประชุมรับฟังแนวทางการสมัครและการเข้าใช้ระบบสารสนเทศ UP Green system	22/3/2566	22/3/2566	3	ห้องประชุมชูชาติ กีฬาแบ่ง ชั้น 2 อาคารสำนักงาน อธิการบดี มหาวิทยาลัยพะเยา
			โครงการอบรมเชิงปฏิบัติการงานศาสนพิธี และพิธีต่าง ๆ ประจำปีงบประมาณ 2566	10/3/2566	10/3/2566	7	ห้องประชุมเมือง พะเยา อาคาร เทคโนโลยีสารสนเทศ และการสื่อสาร มหาวิทยาลัยพะเยา
			กิจกรรมอบรมเชิงปฏิบัติการ "งานด้านศาสนพิธี รัฐพิธี และพิธีการต่าง ๆ ประจำปีงบประมาณ 2566	10/3/2566	10/5/2566	8	ห้องประชุมเมือง พะเยา
			ประชุมรับฟังแนวทางในการ	9/3/2566	9/3/2566	4	ณ ห้องประชุมชูชาติ

ลำดับ	รายชื่อ	ตำแหน่ง	หัวข้ออบรม	เริ่มต้น อบรม	สิ้นสุดอบรม	จำนวนชั่วโมง	สถานที่อบรม
			ดำเนินกิจกรรมตัวชี้วัดการ พัฒนาคุณภาพ และ สิ่งแวดล้อมตามเกณฑ์ UI Green สู่การเป็นมหาวิทยาลัย ต้นแบบในการสร้างความยั่งยืน (Super KPI)				กีฬาแพ่ง ชั้น 2 อาคารสำนักงาน อธิการบดี
			การเข้าร่วมประเมินสำนักงานที่ เป็นมิตรกับสิ่งแวดล้อม (Green Office) ประจำปี พ.ศ. 2566	20/2/2566	20/2/2566	2	ผ่านโปรแกรม Zoom Cloud Meeting
			ขอเชิญประชุมรับฟังแนวทางใน การดำเนินกิจกรรมตัวชี้วัดการ พัฒนาคุณภาพ และ สิ่งแวดล้อมฯ	24/1/2566	24/1/2566	2	ห้องประชุมชูชาติ กีฬาแพ่ง ชั้น 2 อาคารสำนักงาน อธิการบดี มหาวิทยาลัยพะเยา
	นาย นวพล ธูระเสร์จ	เจ้าหน้าที่บริหารงาน ทั่วไป	กิจกรรมอบรมการเขียนคู่มือ ปฏิบัติงาน	8/3/2567	9/3/2567	12	โรงแรม M2 Hotel Waterside และ

ลำดับ	รายชื่อ	ตำแหน่ง	หัวข้ออบรม	เริ่มต้น อบรม	สิ้นสุดอบรม	จำนวนชั่วโมง	สถานที่อบรม
							โรงแรมเกษเวทย จังหวัดพะเยา
			กิจกรรมอบรมการพัฒนางาน ประจำสำนักงานวิจัย R2R	23/2/2567	23/2/2567	6	โรงแรม M2 Hotel Waterside จังหวัด พะเยา
			อบรมการปรับปรุงกระบวนการ ให้บริการด้วย Service Blueprint	31/10/2566	31/10/2566	3	ห้องประชุมชุมชนชาติ
			กิจกรรมแลกเปลี่ยนเรียนรู้ เครือข่ายงานธุรการ	27/7/2566	27/7/2566	3	Happy Garden coffee บ้านเกษตรสุข
			อบรมหัวข้อการสื่อสาร เพื่อการ บริการ	30/6/2566	30/6/2566	3	ห้องประชุมชุมชนชาติ กีฬาแบ่ง
			ศึกษาดูงาน ภายใต้โครงการ พัฒนาบุคลากรกองกลาง มหาวิทยาลัยพะเยา	27/4/2566	29/4/2566	9	มหาวิทยาลัย เทคโนโลยีพระจอม เกล้าธนบุรี และ จังหวัดชลบุรี

ลำดับ	รายชื่อ	ตำแหน่ง	หัวข้ออบรม	เริ่มต้น อบรม	สิ้นสุดอบรม	จำนวนชั่วโมง	สถานที่อบรม
			อบรมเชิงปฏิบัติการ งานศาสน พิธี รัฐพิธี และพิธีต่าง ๆ ประจำปีงบประมาณ 2566	10/3/2566	10/3/2566	6	ห้องประชุมเมือง พะเยา (ICT 1247) อาคารเทคโนโลยี สารสนเทศและการ สื่อสาร
			อบรมการป้องกันและต่อต้าน การทุจริตคอร์รัปชัน	1/3/2566	1/3/2566	3	ห้องประชุมชาติ กีฬาแพ่ง
			อบรมส่งเสริมคุณธรรมและ จริยธรรมตามหลักธรรมทาง ศาสนา	22/12/2565	22/12/2565	3	วัดบ้านไช้
			อบรมให้ความรู้เบื้องต้นเกี่ยวกับ การประเมินค่างาน	15/11/2565	15/11/2565	3	ห้องประชุมชาติ กีฬาแพ่ง
	นาย ศุภกิตต์ รินธา	เจ้าหน้าที่บริหารงาน ทั่วไป	กิจกรรมอบรมการเขียนคู่มือ ปฏิบัติงาน	8/3/2567	9/3/2567	12	โรงแรม M2 Hotel Waterside และ โรงแรมเกทเวย์ จังหวัดพะเยา

ลำดับ	รายชื่อ	ตำแหน่ง	หัวข้ออบรม	เริ่มต้น อบรม	สิ้นสุดอบรม	จำนวนชั่วโมง	สถานที่อบรม
			กิจกรรมอบรมการพัฒนางาน ประจำสำนักงานวิจัย R2R	23/2/2567	23/2/2567	6	โรงแรม M2 Hotel Waterside จังหวัด พะเยา
			อบรมการปรับปรุงกระบวนการ ให้บริการด้วย Service Blueprint	31/10/2566	31/10/2566	3	ห้องประชุมชาติ
			อบรมหัวข้อการสื่อสาร เพื่อการ บริการ	30/6/2566	30/6/2566	3	ห้องประชุมชาติ กีฬาแพ่ง
			ศึกษาดูงาน ภายใต้โครงการ พัฒนาบุคลากรกองกลาง มหาวิทยาลัยพะเยา	27/4/2566	29/4/2566	9	มหาวิทยาลัย เทคโนโลยีพระจอม เกล้าธนบุรี และ จังหวัดชลบุรี
			อบรมเชิงปฏิบัติการ งานศาสน พิธี รัฐพิธี และพิธีต่าง ๆ ประจำปีงบประมาณ 2566	10/3/2566	10/3/2566	6	ห้องประชุมเมือง พะเยา (ICT 1247) อาคารเทคโนโลยี สารสนเทศและการ สื่อสาร

ลำดับ	รายชื่อ	ตำแหน่ง	หัวข้ออบรม	เริ่มต้น อบรม	สิ้นสุดอบรม	จำนวนชั่วโมง	สถานที่อบรม
			อบรมการป้องกันและต่อต้าน การทุจริตคอร์รัปชัน	1/3/2566	1/3/2566	3	ห้องประชุมชาติ กีฬาแพ่ง
			อบรมส่งเสริมคุณธรรมและ จริยธรรมตามหลักธรรมทาง ศาสนา	22/12/2565	22/12/2565	3	วัดบ้านไช้
			อบรมให้ความรู้เบื้องต้นเกี่ยวกับ การประเมินผลงาน	15/11/2565	15/11/2565	3	ห้องประชุมชาติ กีฬาแพ่ง
	นาง ตราการณ ไชยา	คณงาน	การประชุมวิชาการเครือข่าย พัฒนาระบบงานบริหารและ ธุรการ ครั้งที่ 11 เรื่องการ พัฒนาทักษะให้รอบด้าน	23/11/2566	24/11/2566	12	ณ สำนักบริการวิชาการ มหาวิทยาลัยเชียงใหม่ จังหวัดเชียงใหม่
			ขอเชิญเข้าร่วมกิจกรรมอบรม ปรับปรุงกระบวนการให้บริการ ด้วยService Blueprint	30/6/2566	30/6/2566	4	ณ ห้องประชุมชาติ
			ขอเชิญเข้าร่วมกิจกรรม service Mind กองกลางมหาวิทยาลัย	30/6/2566	30/6/2566	3	ณ ห้องประชุมชาติ

ลำดับ	รายชื่อ	ตำแหน่ง	หัวข้ออบรม	เริ่มต้น อบรม	สิ้นสุดอบรม	จำนวนชั่วโมง	สถานที่อบรม
			พะเยาอบรมในหัวข้อการสื่อสาร เพื่อการบริการ				
			ขอเชิญเข้าร่วมกิจกรรมศึกษาดู งานภายใต้โครงการพัฒนา บุคลากรกองกลางมหาวิทยาลัย พะเยา	27/4/2566	30/4/2566	9	ณมหาวิทยาลัย เทคโนโลยีพระจอม เกล้าธนบุรี
			โครงการอบรมเชิงปฏิบัติการ งานศาสนพิธี รัฐพิธี และพิธีต่าง	10/3/2566	10/3/2566	6	ห้องประชุมเมือง พะเยา
			อบรมให้ความรู้เบื้องต้นเกี่ยวกับ การประเมินค่างาน	15/11/2565	15/11/2565	3	ห้องประชุมชาติ กีฬาแบ่ง
			โครงการประชุมวิชาการ เครือข่ายพัฒนาระบบงาน บริหารและธุรการ	8/11/2565	9/11/2565	12	โรงแรมเซ็นทารา ริ เวอร์ไซด์ จังหวัด เชียงใหม่
	นาง นก เมืองคำ	คณงาน	กิจกรรมศึกษาดูงาน ภายใต้ โครงการพัฒนาบุคลากร กองกลาง มหาวิทยาลัยพะเยา	27/4/2566	30/4/2566	9	มหาวิทยาลัย เทคโนโลยีพระจอม เกล้าธนบุรี

ลำดับ	รายชื่อ	ตำแหน่ง	หัวข้ออบรม	เริ่มต้น อบรม	สิ้นสุดอบรม	จำนวนชั่วโมง	สถานที่อบรม
	นาย ผดุง ไชยบุตร	คนงาน	กิจกรรมศึกษาดูงาน ภายใต โครงการพัฒนานุคลากร กองกลาง มหาวิทยาลัยพะเยา	27/4/2566	30/4/2566	9	มหาวิทยาลัย เทคโนโลยีพระจอม เกล้าธนบุรี
			ขอเชิญเข้าร่วมกิจกรรมอบรม การปรับปรุงกระบวนการ ให้บริการด้วย Service Blueprint	31/10/2566	31/10/2566	3	ห้องประชุมชาติ กีฬาแพ่ง มหาวิทยาลัยพะเยา
			อบรมส่งเสริมคุณธรรมและ จริยธรรมตามหลักธรรมทาง ศาสนา	22/12/2565	22/12/2565	3	วัดบ้านไ้
กองกลาง งานประชุม และพิธีการ							
	น.ส. รัตนา ขัติ	เจ้าหน้าที่บริหารงาน ทั่วไป	โครงการบุคลากรกองกลาง มหาวิทยาลัยพะเยา กิจกรรม อบรมการปรับปรุงกระบวนการ ให้บริการด้วย Service Blueprint	31/10/2566	31/10/2566	4	ห้องประชุมชาติ กีฬาแพ่ง ชั้น ๒ อาคารสำนักงาน อธิการบดี มหาวิทยาลัยพะเยา

ลำดับ	รายชื่อ	ตำแหน่ง	หัวข้ออบรม	เริ่มต้น อบรม	สิ้นสุดอบรม	จำนวนชั่วโมง	สถานที่อบรม
			กิจกรรมศึกษาดูงาน ภายใต้ โครงการพัฒนาบุคลากร กองกลาง มหาวิทยาลัยพะเยา	27/4/2566	30/4/2566	7	มหาวิทยาลัย เทคโนโลยีพระจอม เกล้าธนบุรี และ จังหวัดชลบุรี
			การจัดโครงการอบรมเชิง ปฏิบัติการ “งานด้านศาสนพิธี รัฐพิธี และพิธีต่าง ๆ” ประจำปี งบประมาณ 2566	10/3/2566	10/3/2566	6	ณ ห้องประชุมเมือง พะเยา (ICT 1247) อาคารเทคโนโลยี สารสนเทศและการ สื่อสาร มหาวิทยาลัย พะเยา
			กิจกรรมอบรมการป้องกันและ ต่อต้านการทุจริตคอร์รัปชัน หัวข้อ “คุณธรรม ความโปร่งใส และวินัยของพนักงาน มหาวิทยาลัย”	1/3/2566	1/3/2566	3	ณ ห้องประชุมชาติ กีฬาแบ่ง ชั้น 2 อาคารสำนักงาน อธิการบดี มหาวิทยาลัยพะเยา

ลำดับ	รายชื่อ	ตำแหน่ง	หัวข้ออบรม	เริ่มต้น อบรม	สิ้นสุดอบรม	จำนวนชั่วโมง	สถานที่อบรม
			กิจกรรมอบรมส่งเสริมคุณธรรม และจริยธรรมตามหลักธรรม ทางศาสนา ภายใต้โครงการ ส่งเสริมคุณธรรมและความ โปร่งใสในการดำเนินงานของ กองกลาง ประจำปีงบประมาณ 2566	22/11/2565	22/11/2565	4	ณ วัดบ้านไช้ ตำบล แม่มาเรือ อำเภอเมือง พะเยา จังหวัดพะเยา
	น.ส. หัตทยา หมั่นงาน	หัวหน้างานประชุมและ พิธีการ	โครงการบุคลากรกองกลาง มหาวิทยาลัยพะเยา กิจกรรม อบรมการปรับปรุงกระบวนการ ให้บริการด้วย Service Blueprint	31/10/2566	31/10/2566	4	ห้องประชุมชูชาติ กีฬากลาง ชั้น ๒ อาคารสำนักงาน อธิการบดี มหาวิทยาลัยพะเยา
			กิจกรรมศึกษาดูงาน ภายใต้ โครงการพัฒนามูลนิธิ กองกลาง มหาวิทยาลัยพะเยา	27/4/2566	30/4/2566	7	มหาวิทยาลัย เทคโนโลยีพระจอม เกล้าธนบุรี และ จังหวัดชลบุรี

ลำดับ	รายชื่อ	ตำแหน่ง	หัวข้ออบรม	เริ่มต้น อบรม	สิ้นสุดอบรม	จำนวนชั่วโมง	สถานที่อบรม
			การจัดโครงการอบรมเชิง ปฏิบัติการ “งานด้านศาสนพิธี รัฐพิธี และพิธีต่าง ๆ” ประจำปี งบประมาณ 2566	10/3/2566	10/3/2566	6	ณ ห้องประชุมเมือง พะเยา (ICT 1247) อาคารเทคโนโลยี สารสนเทศและการ สื่อสาร มหาวิทยาลัย พะเยา
			กิจกรรมอบรมการป้องกันและ ต่อต้านการทุจริตคอร์รัปชัน หัวข้อ “คุณธรรม ความโปร่งใส และวินัยของพนักงาน มหาวิทยาลัย”	1/3/2566	1/3/2566	3	ณ ห้องประชุมชูชาติ กีฬากลาง ชั้น 2 อาคารสำนักงาน อธิการบดี มหาวิทยาลัยพะเยา
			กิจกรรมอบรมส่งเสริมคุณธรรม และจริยธรรมตามหลักธรรม ทางศาสนา ภายใต้โครงการ ส่งเสริมคุณธรรมและความ โปร่งใสในการดำเนินงานของ	22/11/2565	22/11/2565	4	ณ วัดบ้านโซ่ ตำบล แม่ณาเรือ อำเภอเมือง พะเยา จังหวัดพะเยา

ลำดับ	รายชื่อ	ตำแหน่ง	หัวข้ออบรม	เริ่มต้น อบรม	สิ้นสุดอบรม	จำนวนชั่วโมง	สถานที่อบรม
			กองกลาง ประจำปีงบประมาณ 2566				
			โครงการบุคลากรกองกลาง มหาวิทยาลัยพะเยา กิจกรรม อบรมการปรับปรุงกระบวนการ ให้บริการด้วย Service Blueprint	31/10/2566	31/10/2566	4	ห้องประชุมชาติ กีฬาแบ่ง ชั้น ๒ อาคารสำนักงาน อธิการบดี มหาวิทยาลัยพะเยา
			กิจกรรมศึกษาดูงาน ภายใต้ โครงการพัฒนามูลคณากร กองกลาง มหาวิทยาลัยพะเยา	27/4/2566	30/4/2566	7	มหาวิทยาลัย เทคโนโลยีพระจอม เกล้าธนบุรี และ จังหวัดชลบุรี
	น.ส. ชนิษฐา เพชรสารี กิจ	เจ้าหน้าที่บริหารงาน ทั่วไป	โครงการบุคลากรกองกลาง มหาวิทยาลัยพะเยา กิจกรรม อบรมการปรับปรุงกระบวนการ ให้บริการด้วย Service Blueprint	31/10/2566	31/10/2566	4	ห้องประชุมชาติ กีฬาแบ่ง ชั้น ๒ อาคารสำนักงาน อธิการบดี มหาวิทยาลัยพะเยา

ลำดับ	รายชื่อ	ตำแหน่ง	หัวข้ออบรม	เริ่มต้น อบรม	สิ้นสุดอบรม	จำนวนชั่วโมง	สถานที่อบรม
			กิจกรรมศึกษาดูงาน ภายใต้ โครงการพัฒนานุเคราะห์ กองกลาง มหาวิทยาลัยพะเยา	27/4/2566	30/4/2566	7	มหาวิทยาลัย เทคโนโลยีพระจอม เกล้าธนบุรี และ จังหวัดชลบุรี
			การจัดโครงการอบรมเชิง ปฏิบัติการ “งานด้านศาสนพิธี รัฐพิธี และพิธีต่าง ๆ” ประจำปี งบประมาณ 2566	10/3/2566	10/3/2566	6	ณ ห้องประชุมเมือง พะเยา (ICT 1247) อาคารเทคโนโลยี สารสนเทศและการ สื่อสาร มหาวิทยาลัย พะเยา
			กิจกรรมอบรมการป้องกันและ ต่อต้านการทุจริตคอร์รัปชัน หัวข้อ “คุณธรรม ความโปร่งใส และวินัยของพนักงาน มหาวิทยาลัย”	1/3/2566	1/3/2566	3	ณ ห้องประชุมชาติ กีฬาแบ่ง ชั้น 2 อาคารสำนักงาน อธิการบดี มหาวิทยาลัยพะเยา

ลำดับ	รายชื่อ	ตำแหน่ง	หัวข้ออบรม	เริ่มต้น อบรม	สิ้นสุดอบรม	จำนวนชั่วโมง	สถานที่อบรม
			กิจกรรมอบรมส่งเสริมคุณธรรม และจริยธรรมตามหลักธรรม ทางศาสนา ภายใต้โครงการ ส่งเสริมคุณธรรมและความ โปร่งใสในการดำเนินงานของ กองกลาง ประจำปีงบประมาณ 2566	22/11/2565	22/11/2565	4	ณ วัดบ้านไร่ ตำบล แม่น้ำเรือ อำเภอเมือง พะเยา จังหวัดพะเยา
			โครงการบุคลากรกองกลาง มหาวิทยาลัยพะเยา กิจกรรม อบรมการปรับปรุงกระบวนการ ให้บริการด้วย Service Blueprint	31/10/2566	31/10/2566	4	ห้องประชุมชาติ กีฬาแบ่ง ชั้น ๒ อาคารสำนักงาน อธิการบดี มหาวิทยาลัยพะเยา
			กิจกรรมศึกษาดูงาน ภายใต้ โครงการพัฒนานุคลากร กองกลาง มหาวิทยาลัยพะเยา	27/4/2566	30/4/2566	7	มหาวิทยาลัย เทคโนโลยีพระจอม เกล้าธนบุรี และ จังหวัดชลบุรี

ลำดับ	รายชื่อ	ตำแหน่ง	หัวข้ออบรม	เริ่มต้น อบรม	สิ้นสุดอบรม	จำนวนชั่วโมง	สถานที่อบรม
	นาย อนุชา เสริมสุข	เจ้าหน้าที่บริหารงาน ทั่วไป	โครงการบุคลากรกองกลาง มหาวิทยาลัยพะเยา กิจกรรม อบรมการปรับปรุงกระบวนการ ให้บริการด้วย Service Blueprint	31/10/2566	31/10/2566	4	ห้องประชุมชูชาติ กีฟ้าแบ่ง ชั้น ๒ อาคารสำนักงาน อธิการบดี มหาวิทยาลัยพะเยา
			กิจกรรมศึกษาดูงาน ภายใต้ โครงการพัฒนาบุคลากร กองกลาง มหาวิทยาลัยพะเยา	27/4/2566	30/4/2566	7	มหาวิทยาลัย เทคโนโลยีพระจอม เกล้าธนบุรี และ จังหวัดชลบุรี
			การจัดโครงการอบรมเชิง ปฏิบัติการ “งานด้านศาสนพิธี รัฐพิธี และพิธีต่าง ๆ” ประจำปี งบประมาณ 2566	10/3/2566	10/3/2566	6	ณ ห้องประชุมเมือง พะเยา (ICT 1247) อาคารเทคโนโลยี สารสนเทศและการ สื่อสาร มหาวิทยาลัย พะเยา

ลำดับ	รายชื่อ	ตำแหน่ง	หัวข้ออบรม	เริ่มต้น อบรม	สิ้นสุดอบรม	จำนวนชั่วโมง	สถานที่อบรม
			กิจกรรมอบรมการป้องกันและ ต่อต้านการทุจริตคอร์รัปชัน หัวข้อ “คุณธรรม ความโปร่งใส และวินัยของพนักงาน มหาวิทยาลัย”	1/3/2566	1/3/2566	3	ณ ห้องประชุมชูชาติ กีฬาแบ่ง ชั้น 2 อาคารสำนักงาน อธิการบดี มหาวิทยาลัยพะเยา
			กิจกรรมอบรมส่งเสริมคุณธรรม และจริยธรรมตามหลักธรรม ทางศาสนา ภายใต้โครงการ ส่งเสริมคุณธรรมและความ โปร่งใสในการดำเนินงานของ กองกลาง ประจำปีงบประมาณ 2566	22/11/2565	22/11/2565	4	ณ วัดบ้านไร่ ตำบล แม่ณาเรือ อำเภอเมือง พะเยา จังหวัดพะเยา
			โครงการบุคลากรกองกลาง มหาวิทยาลัยพะเยา กิจกรรม อบรมการปรับปรุงกระบวนการ ให้บริการด้วย Service Blueprint	31/10/2566	31/10/2566	4	ห้องประชุมชูชาติ กีฬาแบ่ง ชั้น ๒ อาคารสำนักงาน อธิการบดี

ลำดับ	รายชื่อ	ตำแหน่ง	หัวข้ออบรม	เริ่มต้น อบรม	สิ้นสุดอบรม	จำนวนชั่วโมง	สถานที่อบรม
							มหาวิทยาลัยพะเยา
			กิจกรรมศึกษาดูงาน ภายใต้ โครงการพัฒนาบุคลากร กองกลาง มหาวิทยาลัยพะเยา	27/4/2566	30/4/2566	7	มหาวิทยาลัย เทคโนโลยีพระจอม เกล้าธนบุรี และ จังหวัดชลบุรี
กองกลาง งานสื่อสารองค์กร							
	น.ส. กนกวรรณ ประภากรณ์	หัวหน้างาน ประชาสัมพันธ์	กิจกรรม PR UP NETWORK โครงการเครือข่าย ประชาสัมพันธ์และสื่อสาร องค์กร	14/12/2566	16/12/2566	24	มหาวิทยาลัยบูรพา
			กิจกรรม PR UP Network โครงการเครือข่าย ประชาสัมพันธ์และสื่อสาร องค์กร	7/12/2566	9/12/2566	18	มหาวิทยาลัยพะเยา วิทยาเขตเชียงราย
			Tik Tok Marketing & Advertising	20/9/2566	23/9/2566	18	มหาวิทยาลัย หอการค้า

ลำดับ	รายชื่อ	ตำแหน่ง	หัวข้ออบรม	เริ่มต้น อบรม	สิ้นสุดอบรม	จำนวนชั่วโมง	สถานที่อบรม
			สัมมนา โครงการจัดทำแผน กองกลาง	11/8/2566	11/8/2566	6	M2 Hotel Waterside Phayao
			สัมมนา ประชุมวิชาการ ระดับชาติ วิศวกรรมศาสตร์ ครั้งที่ 19	4/8/2566	4/8/2566	6	เลอ เมอริเดียน เซียงราย รีสอร์ท
			ฝึกอบรม อบรมประเมินผลงาน กองกลาง	15/11/2565	15/11/2565	3	KM Kwanphayao Hotel
	น.ส. ยุพา คุ้มคำ	นักวิชาการโสตทัศน ศึกษา	โครงการบุคลากรกองกลาง มหาวิทยาลัยพะเยา กิจกรรม อบรมการปรับปรุงกระบวนการ ให้บริการด้วย Service Blueprint	30/6/2566	30/6/2566	3	ห้องประชุมบวร รัตนประสิทธิ์ มหาวิทยาลัยพะเยา
			โครงการศึกษาดูงานกองกลาง	27/4/2566	30/4/2566	9	มหาวิทยาลัย เทคโนโลยี
			กิจกรรม PR UP NETWORK โครงการเครือข่าย ประชาสัมพันธ์	14/12/2565	16/12/2565	6	มหาวิทยาลัยบูรพา

ลำดับ	รายชื่อ	ตำแหน่ง	หัวข้ออบรม	เริ่มต้น อบรม	สิ้นสุดอบรม	จำนวนชั่วโมง	สถานที่อบรม
			การประเมินค่างาน กองกลาง	15/11/2565	15/11/2565	3	โรงแรม KM พะเยา อ.เมือง จ.พะเยา
	น.ส. ธิดาเดือน อุตยานะ	นักประชาสัมพันธ์	กิจกรรมอบรมการพัฒนา ประจำสำนักงานวิจัย R2R ประจำปี 2567	23/2/2567	23/2/2567	6	โรงแรม M2 Hotel Waterside อำเภอ เมือง จังหวัดพะเยา
			กิจกรรม PR UP NETWORK โครงการเครือข่าย ประชาสัมพันธ์	14/12/2566	16/12/2566	24	มหาวิทยาลัยบูรพา
			กิจกรรม PR UP NETWORK โครงการเครือข่าย ประชาสัมพันธ์	7/12/2566	9/12/2566	18	วิทยาเขตเชียงราย
			โครงการบุคลากรกองกลาง มหาวิทยาลัยพะเยา กิจกรรม อบรมการปรับปรุงกระบวนการ ให้บริการด้วย Service Blueprint	31/10/2566	31/10/2566	3	ห้องประชุมบวร รัตนประสิทธิ์

ลำดับ	รายชื่อ	ตำแหน่ง	หัวข้ออบรม	เริ่มต้น อบรม	สิ้นสุดอบรม	จำนวนชั่วโมง	สถานที่อบรม
			ประชุมวิชาการระดับชาติ วิศวกรรมศึกษา ครั้งที่ 19	4/8/2566	4/8/2566	6	โรงแรมลอมเมอริเดียน เชียงราย
			เทคนิคการเขียนข่าว ภาษาอังกฤษ	3/8/2566	3/8/2566	6	ห้องประชุมบวร รัตนประสิทธิ์
			กิจกรรมเปิดบ้านสื่อสารองค์กร	18/5/2566	18/6/2566	8	ร้าน Happy Gardent
			กิจกรรมศึกษาดูงาน ภายใต โครงการพัฒนานุเคราะห์ กองกลาง มหาวิทยาลัยพะเยา	27/4/2566	30/4/2566	9	ณ มหาวิทยาลัย เทคโนโลยีพระจอม เกล้าธนบุรี (มจธ.) และ จังหวัดชลบุรี
			อบรมการตัดต่อวิดีโอด้วย โทรศัพท์มือถือ Smartphone Video Production	4/4/2566	4/4/2566	8	ณ ห้อง Smart Training Room ชั้น 4
			โครงการอบรมเชิงปฏิบัติการ “งานด้านสารสนเทศ วิชาชีพ และ พิธีต่าง ๆ” ประจำปีงบประมาณ 2566	10/3/2566	10/3/2566	6	ณ ห้องประชุมเมือง พะเยา (ICT 1247) อาคารเทคโนโลยี สารสนเทศและการ

ลำดับ	รายชื่อ	ตำแหน่ง	หัวข้ออบรม	เริ่มต้น อบรม	สิ้นสุดอบรม	จำนวนชั่วโมง	สถานที่อบรม
							สื่อสาร มหาวิทยาลัย พะเยา
			กิจกรรมอบรมการป้องกันและ ต่อต้านการทุจริตคอร์รัปชัน หัวข้อ "คุณธรรม ความโปร่งใส และวินัยของพนักงาน มหาวิทยาลัย"	1/3/2566	1/3/2566	3	ห้องประชุมชุมชนชาติ กีฬาแบ่ง ชั้น 2 อาคารสำนักงาน อธิการบดี มหาวิทยาลัยพะเยา
			กิจกรรมอบรมส่งเสริมคุณธรรม และจริยธรรมตามหลักธรรม ทางศาสนา ภายใต้โครงการ ส่งเสริมคุณธรรมและความ โปร่งใสในการดำเนินงานของ กองกลาง ประจำปีงบประมาณ 2566	22/12/2565	22/12/2565	3	วัดบ้านไร่ ตำบลแม่ นาเรื่อ อำเภอเมือง พะเยา จังหวัดพะเยา
			กิจกรรมอบรมให้ความรู้ เบื้องต้นเกี่ยวกับการประเมินค่า	15/11/2565	15/11/2565	3	ห้องประชุมชุมชนชาติ กีฬาแบ่ง ชั้น 2

ลำดับ	รายชื่อ	ตำแหน่ง	หัวข้ออบรม	เริ่มต้น อบรม	สิ้นสุดอบรม	จำนวนชั่วโมง	สถานที่อบรม
			งาน				สำนักงานอธิการบดี มหาวิทยาลัยพะเยา
	นาย ปราการ บุญมาวงศ์	นักวิชาการช่างศิลป์	กิจกรรม PRUP Network โครงการเครือข่าย ประชาสัมพันธ์	7/12/2566	9/12/2566	18	วิทยาเขตเชียงราย มหาวิทยาลัยพะเยา
			โครงการบุคลากรกองกลาง มหาวิทยาลัยพะเยา กิจกรรม อบรมการปรับปรุงกระบวนการ ให้บริการด้วย Service Blueprint	31/10/2566	31/10/2566	3	ห้องประชุมบวรรัตนป ระสิทธิ์
			โครงการจัดทำแผนกองกลาง	11/8/2566	11/8/2566	6	M2 Hotel
			การประชุมวิชาการระดับชาติ วิศวกรรมศาสตร์	4/8/2566	4/8/2566	6	โรงแรมเลอเมอริเดียน เชียงราย
			อบรม Service Mind	30/6/2566	30/6/2566	3	ห้องประชุมบวรรัตนป ระสิทธิ์
			กิจกรรมเปิดบ้านสื่อสารองค์กร	18/5/2566	18/5/2566	8	ร้าน Happy Garden
			โครงการศึกษาดูงาน	27/4/2566	30/4/2566	6	สถาบันเทคโนโลยี

ลำดับ	รายชื่อ	ตำแหน่ง	หัวข้ออบรม	เริ่มต้น อบรม	สิ้นสุดอบรม	จำนวนชั่วโมง	สถานที่อบรม
							พระจอมเกล้าเจ้าคุณ ทหารลาดกระบัง
	นาย นิติพัฒน์ ธำรงทอง	นักประชาสัมพันธ์	กิจกรรม PRUP Network โครงการเครือข่าย ประชาสัมพันธ์	7/12/2566	9/12/2566	18	วิทยาเขตเชียงราย มหาวิทยาลัยพะเยา
			โครงการบุคลากรกองกลาง มหาวิทยาลัยพะเยา กิจกรรม อบรมการปรับปรุงกระบวนการ ให้บริการด้วย Service Blueprint	31/10/2566	31/10/2566	6	ห้องประชุมบวรรัตนป ระสิทธิ์
			โครงการจัดทำแผนกองกลาง	11/8/2566	11/8/2566	6	M2 Hotel
			การประชุมวิชาการระดับชาติ วิศวกรรมศาสตร์	4/8/2566	4/8/2566	6	โรงแรมเลอเมอริเดียน เชียงราย
			อบรม Service Mind	30/6/2566	30/6/2566	3	ห้องประชุมบวรรัตนป ระสิทธิ์
			กิจกรรมเปิดบ้านสื่อสารองค์กร	18/5/2566	18/5/2566	8	ร้าน Happy Garden
			โครงการศึกษาดูงาน	27/4/2566	30/4/2566	6	สถาบันเทคโนโลยี

ลำดับ	รายชื่อ	ตำแหน่ง	หัวข้ออบรม	เริ่มต้น อบรม	สิ้นสุดอบรม	จำนวนชั่วโมง	สถานที่อบรม
							พระจอมเกล้าเจ้าคุณ ทหารลาดกระบัง
	นาย พิศุทธิ์ จิโรจน์กุล	นักประชาสัมพันธ์	กิจกรรม PRUP Network	7/12/2566	9/12/2566	18	ม.พะเยา วิทยาเขต เชียงราย
			อบรม Service Blueprint	31/10/2566	31/10/2566	6	ห้องชูชาติกีฬาแบ่ง
			โครงการส่งเสริมจริยธรรมและ เสียงสะท้อนพี่น้อง	14/9/2566	14/9/2566	3	ห้อง Active Learning
			ศึกษาดูงาน กองสื่อสารองค์กร ม.ขอนแก่น	3/8/2566	4/8/2566	6	ม.ขอนแก่น
			อบรม Service Mind	30/6/2566	30/6/2566	3	ห้องชูชาติกีฬาแบ่ง
			กิจกรรมเปิดบ้านสื่อสารองค์กร	18/5/2566	18/5/2566	8	แฮปปี้การ์ดเด่น
			โครงการศึกษาดูงาน กองกลาง	27/4/2566	30/4/2566	12	มหาวิทยาลัย มจร บางมด
			อบรมงานด้านศาสนพิธีและพิธี ต่างๆ	10/3/2566	10/3/2566	3	ห้องประชุมเมือง พะเยา
			อบรมการต่อต้านทุจริต	1/3/2566	1/3/2566	3	ห้องชูชาติกีฬาแบ่ง

ลำดับ	รายชื่อ	ตำแหน่ง	หัวข้ออบรม	เริ่มต้น อบรม	สิ้นสุดอบรม	จำนวนชั่วโมง	สถานที่อบรม
			โครงการพัฒนาบุคลากร กองกลาง	22/12/2565	22/12/2565	3	วัดบ้านไช้
	นาย ณรงค์ วงศ์ไชย	นักประชาสัมพันธ์	กิจกรรม PR UP NETWORK 2024	7/12/2566	9/12/2566	18	วิทยาเขตเชียงราย
			โครงการบุคลากรกองกลาง มหาวิทยาลัยพะเยา กิจกรรม อบรมการปรับปรุงกระบวนการ ให้บริการด้วย Service Blueprint	31/10/2566	31/10/2566	6	มหาวิทยาลัยพะเยา
			tiktok marketing advertising	20/10/2566	22/10/2566	18	มหาวิทยาลัย หอการค้า
			ประชุมวิชาการระดับชาติวิศวะ ศึกษา ครั้งที่ 19	4/8/2566	4/8/2566	6	โรงแรมเลอเมอติ เดียน
			อบรม service mind	30/6/2566	30/6/2566	3	Happy garden
	นาย บรรรเจ็ด หงษ์จักร	นักประชาสัมพันธ์	โครงการอบรมงานประจำสู งานวิจัย R2R กองกลาง	23/2/2567	23/2/2567	6	M2 Hotel

ลำดับ	รายชื่อ	ตำแหน่ง	หัวข้ออบรม	เริ่มต้น อบรม	สิ้นสุดอบรม	จำนวนชั่วโมง	สถานที่อบรม
			กิจกรรม PR UP NETWORK โครงการเครือข่าย ประชาสัมพันธ์ สื่อสารองค์กร มหาวิทยาลัยพะเยา	7/12/2566	9/12/2566	18	วิทยาเขตเชียงราย มหาวิทยาลัยพะเยา
			โครงการบุคลากรกองกลาง มหาวิทยาลัยพะเยา กิจกรรม อบรมการปรับปรุงกระบวนการ ให้บริการด้วย Service Blueprint	31/10/2566	31/10/2566	6	ห้องประชุมบวรรัตนป ระสิทธิ์
			TikTok Marketing & Advertising	20/10/2566	23/10/2566	18	มหาวิทยาลัย หอการค้า
			โครงการจัดทำแผนกองกลาง	11/8/2566	11/8/2566	6	M2 Hotel Waterside
			ประชุมวิชาการระดับชาติ วิศวกรรม ศึกษา ครั้งที่ 19	4/8/2566	4/8/2566	6	โรงแรมเลอเมอริเดียน เชียงราย
			อบรม SERVICE MIND	30/6/2566	30/6/2566	3	ห้องประชุมบวรรัตน ประสิทธิ์
			กิจกรรมเปิดบ้านสื่อสารองค์กร	18/5/2566	18/5/2566	8	แฮปปี้การ์เด้น

ลำดับ	รายชื่อ	ตำแหน่ง	หัวข้ออบรม	เริ่มต้น อบรม	สิ้นสุดอบรม	จำนวนชั่วโมง	สถานที่อบรม
			โครงการศึกษาดูงานกองกลาง	27/4/2566	30/4/2566	6	มหาวิทยาลัย เทคโนโลยีพระจอม เกล้าธนบุรี
			Canva เพื่อการออกแบบสื่อ ประชาสัมพันธ์	28/2/2566	28/2/2566	8	ห้องฝึกอบรม ศูนย์บริการเทคโนโลยี สารสนเทศและการ สื่อสาร
			กิจกรรม PR UP NETWORK โครงการเครือข่าย ประชาสัมพันธ์ สื่อสารองค์กร มหาวิทยาลัยพะเยา	14/12/2565	16/12/2565	24	มหาวิทยาลัยบูรพา จังหวัดชลบุรี
	น.ส. ปิยะฉัตร พิชัยยา	นักประชาสัมพันธ์	กิจกรรมอบรมการพัฒนางาน ประจำสู่งานวิจัย R2R	23/2/2567	23/2/2567	6	โรงแรม M2 Hotel Waterside
			โครงการอบรมเกณฑ์คุณภาพ การศึกษาเพื่อการดำเนินการ ที่เป็งเลิศ (EdPEX) และการ	19/2/2567	20/2/2567	12	UB004 อาคาร 99 ปี พระอุบาลีคุณูปมา จารย์

ลำดับ	รายชื่อ	ตำแหน่ง	หัวข้ออบรม	เริ่มต้น อบรม	สิ้นสุดอบรม	จำนวนชั่วโมง	สถานที่อบรม
			ประยุกต์ใช้ในการดำเนินงาน				
			การใช้ระบบการจัดทำแบบคำ บรรยายลักษณะงาน (Job description) และการจัดทำ แผนพัฒนารายบุคคล (Individual Development Plan))	13/2/2567	13/2/2567	2	ผ่านระบบ Microsoft Teams
			ประชุมสัมมนา เรื่อง "เกณฑ์ คุณภาพการศึกษาเพื่อการ ดำเนินการที่เป็นเลิศ (EdPEX) ฉบับปี 2567 - 2570 ครั้งที่ 2"	8/2/2567	8/2/2567	6	
			ประชุมสัมมนา เรื่อง "เกณฑ์ คุณภาพการศึกษาเพื่อการ ดำเนินการที่เป็นเลิศ (EdPEX) ฉบับปี 2567 - 2570 ครั้งที่ 1"	10/1/2567	10/1/2567	6	ห้องประชุมบรร รตนประสิทธิ์ ชั้น 2 อาคารสำนักงาน อธิการบดี
			กิจกรรม PR UP Network โครงการเครือข่าย	7/12/2566	9/12/2566	18	วิทยาเขตเชียงราย

ลำดับ	รายชื่อ	ตำแหน่ง	หัวข้ออบรม	เริ่มต้น อบรม	สิ้นสุดอบรม	จำนวนชั่วโมง	สถานที่อบรม
			ประชาสัมพันธ์ มหาวิทยาลัย พะเยา				
			TikTok Marketing & Advertising	20/10/2566	23/10/2566	18	มหาวิทยาลัย หอการค้าไทย
			โครงการจัดทำแผนกกลาง	11/8/2566	11/8/2566	6	M2 Hotel Waterside
			อบรมเชิงปฏิบัติการ EdPEx กับ กระบวนการทำงานสาย สนับสนุน	9/8/2566	10/8/2566	12	ห้องประชุมเมือง พะเยา อาคาร เทคโนโลยีสารสนเทศ และการสื่อสาร
			Introduction to English News Writing Program	3/8/2566	3/8/2566	6	ห้องประชุมบวร รัตนประสิทธิ์ ตึก อธิการบดี มหาวิทยาลัยพะเยา
			อบรมเชิงปฏิบัติการ EdPEx กับ กระบวนการทำงานสาย สนับสนุน	13/7/2566	14/7/2566	12	ห้องประชุมเมือง พะเยา อาคาร เทคโนโลยีสารสนเทศ

ลำดับ	รายชื่อ	ตำแหน่ง	หัวข้ออบรม	เริ่มต้น อบรม	สิ้นสุดอบรม	จำนวนชั่วโมง	สถานที่อบรม
							และการสื่อสาร
			KM การถอดบทเรียนผลการ ตรวจประเมินภายใน มหาวิทยาลัยพะเยา	15/6/2566	16/6/2566	12	-
			โครงการอบรมผู้ประเมิน คุณภาพการศึกษาภายใน UP- EdPEX Assessor	7/6/2566	8/6/2566	18	
			โครงการเทคนิคการเขียน รายงานการประเมินตนเอง EdPEX	2/5/2566	3/5/2566	12	ห้อง Active Learning Classroom อาคาร เรียนรวม (CE)
			อบรมเกณฑ์ EdPex พร้อม ประยุกต์ใช้งาน	3/4/2566	4/4/2566	12	ห้องประชุมเมือง พะเยา อาคาร เทคโนโลยีสารสนเทศ และการสื่อสาร
			กิจกรรมอบรมการพัฒนางาน ประจำสำนักงานวิจัย R2R	23/2/2567	23/2/2567	6	โรงแรม M2 Hotel Waterside

ลำดับ	รายชื่อ	ตำแหน่ง	หัวข้ออบรม	เริ่มต้น อบรม	สิ้นสุดอบรม	จำนวนชั่วโมง	สถานที่อบรม
			โครงการอบรมเกณฑ์คุณภาพ การศึกษาเพื่อการดำเนินการ ที่เป็ฯเลิศ (EdPEX) และการ ประยุกต์ใช้ในการดำเนินงาน	19/2/2567	20/2/2567	12	UB004 อาคาร 99 ปี พระอุบาลีคุณูปมา จารย์

ผลการดำเนินงานตามแผนพัฒนาบุคลากรของกองกลาง มหาวิทยาลัยพะเยา

ประจำปีงบประมาณ พ.ศ. 2566

แผนการพัฒนาศูนย์กลางกองกลาง มหาวิทยาลัยพะเยา (พ.ศ. 2565 – 2569)

เป้าประสงค์	กลยุทธ์	มาตรการ	ตัวชี้วัด	
			ผลผลิต (Output)	2566
บุคลากรมีความรู้ความสามารถและนำเทคโนโลยีมาใช้ในการปฏิบัติงานให้เกิดประโยชน์สูงสุด	1. พัฒนาขีดความสามารถบุคลากร	1.1 ส่งเสริมบุคลากรให้เข้ารับการฝึกอบรมสัมมนา ทั้งภายในและภายนอกอย่างสม่ำเสมอ	1.1.1 บุคลากรได้รับการอบรมทั้งภายในและภายนอกหน่วยงานอย่างน้อย 15 ชั่วโมงต่อคนต่อปีงบประมาณ	≥ 15
		1.2 ส่งเสริมบุคลากรให้พัฒนา “งานประจำ สูงงานวิจัย” (R2R) โดยมีแนวทาง	1.2.1 บุคลากรกองกลางพัฒนางานประจำเข้าสู่งานประจำ (R2R) เพิ่มขึ้น	≥ 1
		1.3 สนับสนุนให้บุคลากรพัฒนางานเพื่อเข้าสู่ตำแหน่งที่สูงขึ้น โดยมีแนวทาง ดังนี้	1.3.1 บุคลากรกองกลางยื่นขอกำหนดตำแหน่งที่สูงขึ้น	≥ 1
	2. ส่งเสริมให้บุคลากรมีคุณธรรมจริยธรรมในการปฏิบัติงาน	2.1 การกำหนดนโยบาย ในการพัฒนาองค์กร โดยส่งเสริมให้บุคลากรทุกระดับประพฤติปฏิบัติ ตามหลักคุณธรรมและจรรยาบรรณ เพื่อปรับเปลี่ยนพฤติกรรมของบุคลากร	2.1 บุคลากรมีคุณธรรมจริยธรรม ปฏิบัติงานด้วยความโปร่งใส ตรวจสอบได้ (ผลการประเมิน ITA)	≥ A

จากการดำเนินงานตามแผนพัฒนาบุคลากรของกองกลาง มหาวิทยาลัยพะเยา ประจำปีงบประมาณ พ.ศ. 2566 พบว่า มีผลการดำเนินงานตามแผนฯ โดยมีการดำเนินโครงการได้แล้วเสร็จตามเป้าหมายรายกิจกรรมที่กำหนดไว้ครบถ้วนทุกโครงการ และมีการดำเนินการบรรลุเป้าหมายตามตัวชี้วัดผลผลิตและผลลัพธ์ของโครงการ โดยเมื่อพิจารณาผลการดำเนินงานในภาพรวมแล้วโครงการส่วนใหญ่สามารถดำเนินการได้สำเร็จตามแผนพัฒนาบุคลากรฯ ที่กำหนด

ประเด็นยุทธศาสตร์ที่ 6 การบริหารที่มีประสิทธิภาพ และโปร่งใส รายงานผลของปี

เป้าประสงค์	กลยุทธ์	มาตรการ	ตัวชี้วัด		ผลการดำเนินงาน
			ผลผลิต (Output)	2565	
บุคลากรมีความรู้ความสามารถและนำเทคโนโลยีมาใช้ในการปฏิบัติงานให้เกิดประโยชน์สูงสุด	1. พัฒนาขีดความสามารถบุคลากร	<p>1.1 ส่งเสริมบุคลากรให้เข้ารับการฝึกอบรม สัมมนา ทั้งภายในและภายนอกอย่างสม่ำเสมอ โดยมีแนวทางดังนี้</p> <p>1.เข้าร่วมอบรม/กิจกรรมภายในกองกลางมหาวิทยาลัย ดังนี้</p> <p>1.1 โครงการพัฒนาระบบบริหารจัดการเอกสาร มหาวิทยาลัยพะเยาที่ทันสมัย</p> <ul style="list-style-type: none"> - กิจกรรมเครือข่ายธุรการ - โครงการ UP DMS AWARDS 2024 - กิจกรรมอบรมการเขียนหนังสือราชการ - กิจกรรมแลกเปลี่ยนเรียนรู้เครือข่ายงานธุรการ <p>1.2 โครงการเครือข่ายประชาสัมพันธ์ สื่อสารองค์กร</p> <ul style="list-style-type: none"> - กิจกรรมเชิญสื่อมวลชนลงพื้นที่เพื่อทำข่าว - กิจกรรมสภากาแฟสัญจร (เครือข่ายสื่อมวลชนและผู้นำชุมชน) - กิจกรรม PR UP Network - กิจกรรมเครือข่ายนิสิตมหาวิทยาลัยพะเยา 	1.1.1 บุคลากรได้รับการอบรมทั้งภายในและภายนอกหน่วยงานอย่างน้อย 15 ชั่วโมงต่อคนต่อปีงบประมาณ	≥ 15	1.1.1 บุคลากรกองกลาง ทั้งหมดจำนวน 29 คน เข้ารับการฝึกอบรม สัมมนา เท่ากับหรือมากกว่า 15 ชั่วโมง จำนวน 29

		<p>1.3 โครงการพัฒนาศักยภาพบุคลากรกองกลาง มหาวิทยาลัยพะเยา</p> <ul style="list-style-type: none"> - กิจกรรมการพัฒนางานประจำสู่งานวิจัย R2R - กิจกรรมส่งเสริมคุณธรรมและความโปร่งใส - กิจกรรมService Mind กองกลาง มหาวิทยาลัยพะเยา <p>2. เข้าร่วมอบรมกับหน่วยงานภายนอก</p> <ul style="list-style-type: none"> - การอบรมการสร้างสรรค์ผลงานเชิงวิเคราะห์จากงานประจำ - "การอบรมการเขียนคู่มือปฏิบัติงาน ของบุคลากรสายสนับสนุน" - ขอเรียนเชิญเข้าร่วมโครงการอบรมหลักสูตร "TOA Executive Concept for Performance Excellence" และ หลักสูตร "Comment and Coaching การจัดทำโครงร่างองค์กร" - อบรมหลักสูตรการสอบสวนเพื่อคุ้มครองสิทธิของพนักงานมหาวิทยาลัย 			
--	--	---	--	--	--

		<p>1.2 ส่งเสริมบุคลากรให้พัฒนา “งานประจำ สู่งานวิจัย” (R2R) โดยมีแนวทาง ดังนี้</p> <p>1. ส่งบุคลากรเข้าร่วมอบรมโครงการ R2R กับทางมหาวิทยาลัยเพื่อเป็นแนวทางการทำวิจัย</p> <p>2. สร้างกลุ่มวิจัย (Research cluster) และ เครือข่ายด้านวิจัยR2R ระบบพี่เลี้ยงนักวิจัย R2R (Mentorship) ภายในกองกลาง เพื่อการทำงานวิจัยแบบบูรณาการและการใช้ทรัพยากรร่วมกัน</p> <p>3.บุคลากรกองกลางมีการจัดทำ R2R ในต่อละปี</p>	<p>1.2.1 บุคลากรกองกลางพัฒนางานประจำเข้าสู่งานประจำ (R2R) เพิ่มขึ้น</p>	<p>≥ 1</p>	<p>มีผู้ส่งข้อเสนอโครงการพัฒนางานประจำ สู่งานวิจัย”(R2R) 1 คน เรื่องการพัฒนาแอปพลิเคชันระบบบริหารจัดการเอกสาร มหาวิทยาลัยพะเยา</p>
		<p>1.3 สนับสนุนให้บุคลากรพัฒนางานเพื่อเข้าสู่ตำแหน่งที่สูงขึ้น โดยมีแนวทาง ดังนี้</p> <p>1. ส่งบุคลากรเข้าร่วมอบรม กับทางมหาวิทยาลัยเพื่อเป็นแนวทางและรู้ระเบียบ ประกาศ ข้อบังคับ หลักเกณฑ์ และวิธีการพิจารณาผลงาน เพื่อแต่งตั้งพนักงานมหาวิทยาลัยสายสนับสนุน ให้ดำรงตำแหน่งสูงขึ้น พ.ศ. 2564</p> <p>2.บุคลากรกองกลางมีการจัดทำ ผลงานในต่อละปี ประสพการณ์สร้างผลงานทางวิชาการหรือคู่มือในการปฏิบัติงาน</p>	<p>1.3.1 บุคลากรกองกลางยื่นขอกำหนดตำแหน่งที่สูงขึ้น</p>	<p>-</p>	<p>เนื่องจาก ข้อบังคับมหาวิทยาลัยพะเยา ว่าด้วย การกำหนดระดับตำแหน่ง และการแต่งตั้งพนักงานมหาวิทยาลัย สายบริการ ให้ดำรงตำแหน่งที่สูงขึ้น และประกาศมหาวิทยาลัยพะเยา เรื่อง กำหนดหลักเกณฑ์ และวิธีการพิจารณา ผลงาน เพื่อแต่งตั้งพนักงานมหาวิทยาลัยสายสนับสนุน ให้ดำรงตำแหน่งสูงขึ้น พ.ศ. 2564 ยังไม่มีความชัดเจนทำให้ไม่มีผู้เสนอ และยังไม่มิตันแบบในการยื่นขอตำแหน่ง</p>

	2. ส่งเสริมให้บุคลากรมีคุณธรรม จริยธรรมในการปฏิบัติงาน	2.1 การกำหนดนโยบาย ในการพัฒนาองค์กร โดยส่งเสริม ให้บุคลากรทุกระดับประพฤติปฏิบัติ ตามหลักคุณธรรมและจรรยาบรรณ เพื่อปรับเปลี่ยนพฤติกรรมของบุคลากร	2.1 บุคลากรมีคุณธรรม จริยธรรม ปฏิบัติงานด้วยความโปร่งใส ตรวจสอบได้ (ผลการประเมิน ITA)	≥A	กองกลางได้กำหนดนโยบาย ในการพัฒนาองค์กร โดยส่งเสริม ให้บุคลากรทุกระดับประพฤติปฏิบัติ ตามหลักคุณธรรม และจรรยาบรรณ เพื่อปรับเปลี่ยนพฤติกรรมของบุคลากร โดยได้รับผลการประเมิน ITA ระดับ AA
--	--	--	---	----	---

ปัญหาอุปสรรค และข้อเสนอแนะ

ปัญหาอุปสรรค

1. การกำหนดแนวทางการพัฒนาบุคลากรของกองกลาง มหาวิทยาลัยพะเยา ประจำปีงบประมาณ พ.ศ. 2566 ยังไม่ครอบคลุมและสอดคล้องกับความต้องการของบุคลากร เนื่องจากไม่ได้ดำเนินการสำรวจความต้องการ จึงทำให้ไม่สามารถพัฒนาบุคลากรได้ครบตามความจำเป็นของแต่ละสายงาน

2. บุคลากรกองกลาง ยังขาดความรู้ความเข้าใจในการขอกำหนดตำแหน่งที่สูงขึ้น เนื่องจากได้รับการอบรมสัมมนาให้ความรู้ไปเพียงบางส่วนทำให้บุคลากรไม่สามารถวิเคราะห์งานและทำคู่มือการปฏิบัติงานหรือผลงานเชิงวิเคราะห์เพื่อขอกำหนดตำแหน่งได้

ข้อเสนอแนะ

1. ควรกำหนดแนวทางการพัฒนาบุคลากรของกองกลาง ให้ครอบคลุมทั้ง ความรู้ ความสามารถ ทักษะและสมรรถนะที่จำเป็นต่อการปฏิบัติงานของแต่ละประเภทตำแหน่งและระดับ โดยมุ่งเน้นในการจัดทำแผนพัฒนารายบุคคล

2. ควรสำรวจความต้องการการเข้ารับการฝึกอบรม สัมมนาเพื่อรวบรวมและวิเคราะห์ข้อมูลก่อนการจัดทำแผนพัฒนาบุคลากร

3. ควรจัดทำปฏิทินการดำเนินโครงการกิจกรรมในการพัฒนาบุคลากรอย่างชัดเจน ตั้งแต่ต้นปีงบประมาณ และแจ้งประชาสัมพันธ์ให้บุคลากร กองกลาง ได้รับทราบ เพื่อจัดสรรเวลาในการพัฒนาได้โดยไม่กระทบกับการปฏิบัติงาน

ดังนั้น แนวทางการพัฒนาบุคลากรของสำนักงานฯ ในปีงบประมาณ พ.ศ. 2566 ควรมีการเรียนรู้จากปัญหาและอุปสรรคที่เกิดขึ้นจากปีที่ผ่านมา เพื่อการปรับปรุงและพัฒนาการดำเนินงานอย่างต่อเนื่อง ตลอดจนการกำหนดโครงการและกิจกรรมการพัฒนาบุคลากรที่สอดคล้องต่อการพัฒนาความรู้ ความสามารถ ทักษะ สมรรถนะ การส่งเสริมคุณธรรมและจริยธรรม ความสัมพันธ์ในการทำงาน อันจะนำไปสู่การเพิ่มขีดความสามารถในการขับเคลื่อนและพัฒนาองค์กรไปสู่ผลสัมฤทธิ์ต่อไป

ภาคผนวก

รูปภาพประกอบโครงการพัฒนาศักยภาพบุคลากรกองกลาง มหาวิทยาลัยพะเยา

กิจกรรมอบรมให้ความรู้เบื้องต้นเกี่ยวกับการประเมินค่างาน

ในวันอังคารที่ 15 พฤศจิกายน 2565

ณ ห้องประชุมชุมชนชาติ กีฬาแพ่ง ชั้น 2 สำนักงานอธิการบดีมหาวิทยาลัยพะเยา

กองกลางมหาวิทยาลัย จัดกิจกรรมพัฒนาศักยภาพบุคลากร อบรมให้ความรู้เบื้องต้นเกี่ยวกับการประเมินค่างานอธิการบดีมหาวิทยาลัยพะเยา รองศาสตราจารย์ ดร.สุภกร พงศบางโพธิ์ มอบหมายให้รองอธิการบดีฝ่ายสื่อสารองค์กร รองศาสตราจารย์ ดร.ดิเรก ชีระกูร เป็นประธานในการเปิดกิจกรรมอบรมให้ความรู้เบื้องต้นเกี่ยวกับการประเมินค่างานในวันอังคารที่ 15 พฤศจิกายน 2565 โดยมีวัตถุประสงค์ เพื่อให้บุคลากรมีความรู้ ความเข้าใจเกี่ยวกับการประเมินค่างาน สามารถกำหนดโครงสร้างของตำแหน่งได้อย่างเป็นระบบ สอดคล้องกับลักษณะของงาน โดยได้รับเกียรติจากผู้ช่วยศาสตราจารย์ ดร.สมคิด จุฬว้า คณบดีคณะสาธารณสุขศาสตร์ เป็นวิทยากรในการอบรม



กิจกรรมศึกษาดูงาน ภายใต้โครงการพัฒนาบุคลากรกองกลาง

มหาวิทยาลัยพะเยา

ในวันที่ 27 เมษายน 2566

ณ จังหวัดชลบุรี

กองกลางมหาวิทยาลัย จัดกิจกรรมศึกษาดูงาน ภายใต้โครงการพัฒนาบุคลากรกองกลาง มหาวิทยาลัยพะเยา รองศาสตราจารย์ ดร.สุภกร พงศบางโพธิ์ มอบหมายให้ รองอธิการบดีฝ่ายสื่อสารองค์กร รองศาสตราจารย์ ดร.ดิเรก ชีระกูธร์ เป็นประธานในการเปิดกิจกรรมศึกษาดูงาน ภายใต้โครงการพัฒนาบุคลากรกองกลาง มหาวิทยาลัยพะเยาในวันระหว่าง 27-30 เมษายน 2566 ณ จังหวัดชลบุรี โดยมีวัตถุประสงค์เพื่อพัฒนาบุคลากรกองกลาง มหาวิทยาลัยพะเยา ให้มีความรู้ความสามารถ และทักษะในการปฏิบัติงาน ตลอดจนนำแนวทางจากการศึกษาดูงานไปพัฒนาปรับปรุงในการปฏิบัติงานได้อย่างมีประสิทธิภาพ



กิจกรรมอบรม Service Mind กองกลาง มหาวิทยาลัยพะเยา
อบรมในหัวข้อ “การสื่อสารเพื่อการบริการ”
ในวันศุกร์ที่ 30 มิถุนายน 2566
ณ ห้องประชุมชุมชนชาติ กีฬาแปง

กองกลาง ม.พะเยา จัดกิจกรรมอบรมพัฒนาบุคลากร Service Mind “การสื่อสารเพื่อการบริการ” อธิการบดีมหาวิทยาลัยพะเยา รองศาสตราจารย์ ดร.สุภกร พงศบางโพธิ์ มอบหมายให้ รองอธิการบดีฝ่ายสื่อสารองค์กร รองศาสตราจารย์ ดร.ดิเรก ชีระกูธร์ เป็นประธานในการเปิดกิจกรรมอบรม Service Mind หัวข้อ “การสื่อสารเพื่อการบริการ” ภายใต้โครงการพัฒนาบุคลากรกองกลาง มหาวิทยาลัยพะเยา เมื่อวันที่ 30 มิถุนายน 2566 โดยผู้อำนวยการกองกลาง นางณัฐริตา ชาน่าน เป็นผู้กล่าวรายงานถึงวัตถุประสงค์การจัดกิจกรรมในครั้งนี้ และได้รับเกียรติจาก ดร.นิรมล พรหมนิล อาจารย์ประจำสาขาวิชาการท่องเที่ยวและการโรงแรม คณะบริหารธุรกิจและนิเทศศาสตร์ มหาวิทยาลัยพะเยา เป็นวิทยากรในการอบรม



กิจกรรมอบรมส่งเสริมคุณธรรมและจริยธรรมตามหลักธรรมทางศาสนา
พิธี ในวันพฤหัสบดีที่ 22 ธันวาคม พ.ศ.2565 เวลา 09.00 น. ณ วิหารอบรมธรรม
วัดบ้านไร่ ตำบลแม่่นาเรื่อ อำเภอเมือง จังหวัดพะเยา

กองกลาง มหาวิทยาลัยพะเยา จัด “กิจกรรมอบรมส่งเสริมคุณธรรมและจริยธรรมตามหลักธรรมทางศาสนา” โดยกิจกรรมนี้จัดขึ้นเพื่อให้บุคลากรกองกลาง ปฏิบัติงาน โดยใช้หลักคุณธรรม จริยธรรม และมีความโปร่งใสไม่มีผลประโยชน์ทับซ้อนในการปฏิบัติงานและเสริมสร้างวัฒนธรรมองค์กรร่วมกัน ซึ่งการอบรมดังกล่าว ฯ ได้รับความอนุเคราะห์จาก ท่านพระครูธำรงชินโรวาท เจ้าอาวาสวัดบ้านไร่ เป็นพระวิทยากรในการอบรมในหัวข้อ “หลักธรรมทางพระพุทธศาสนากับการทำงานด้วยความโปร่งใส” ในช่วงท้าย พร้อมพิธีเจริญพระพุทธมนต์และเจริญจิตภาวนา ถวายพระพรชัยมงคลแด่ สมเด็จพระเจ้าลูกเธอ เจ้าฟ้าพัชรกิติยาภา นเรนทิราเทพยวดี กรมหลวงราชสาริณีสิริพัชร มหาวัชรราชธิดา ให้หายจาก พระอาการประชวร และมีพระพลานามัยแข็งแรง โดยมีประธานฝ่ายสงฆ์ พระครูธำรงชินโรวาท เจ้าอาวาสวัดบ้านไร่ พร้อมด้วยคณะสงฆ์นำเจริญพระพุทธมนต์และเจริญจิตภาวนา และฝ่ายฆราวาส นำโดย รองอธิการบดีฝ่ายการคลังและสื่อสารองค์กร รองศาสตราจารย์ ดร.ดิเรก ชีระกูร พร้อมด้วยบุคลากรกองกลาง กองกิจการนิสิต และองค์การนิสิตมหาวิทยาลัย เข้าร่วมพิธี ในวันพฤหัสบดีที่ 22 ธันวาคม พ.ศ.2565 เวลา 09.00 น. ณ วิหารอบรมธรรม วัดบ้านไร่ ตำบลแม่่นาเรื่อ อำเภอเมือง จังหวัดพะเยา โดยมีบุคลากรเข้าร่วมกิจกรรมกว่า จำนวน 30 คน

